

# プレール・ドゥーク西大島駅前

住み替え応援システムRe・Room  
家賃でポイントがたまる！  
住み替えて使ってお得！

安心管理システム24時間管理  
学生・女性にオススメ

分譲賃貸マンション 西大島駅徒歩1分

バストイレ別 2口ガスコンログリル付き

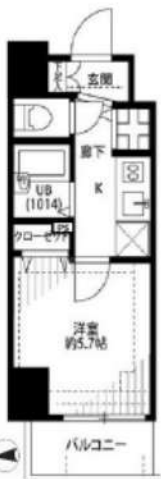
ペット相談可(小型犬または猫1匹、敷金2ヶ月)



**新生活応援**  
月額賃料・5,000円で家電4点付きに！

かしこく！身軽に！  
**家電付**  
家賃に+5,000円

詳細はイタジシ申込フォームよりご案内



木下の賃貸友の会  
詳細はこちら▶



※図面と現況が異なる場合には現況を優先とします。

## ACCESS

都営新宿線 西大島駅 徒歩1分

東京メトロ半蔵門線 住吉 徒歩10分

JR総武線 亀戸 徒歩12分

902号室

賃料 92,000円

管理費 8,000円

敷金 0ヶ月 礼金 1ヶ月

## OUTLINE

間取り	1K	タイプ		専有面積	20.77㎡
入居日	2026年06月中旬		内見	2026/6/1	

「木下の賃貸」友の会費 2,530 円(税込)/月額

所在地	東京都江東区大島1丁目30-1				
構造	RC造	規模	12階建9階		
竣工日	2008年07月	総戸数	56戸		
駐車場施設	有	空き	要確認		
駐輪場施設	有	空き	要確認		
駐車場敷金	なし	駐車場賃料	-		
ペット飼育	相談	ペット飼育の場合の敷金			
方位	西	ガス	バルレットガス推奨		
建物管理会社	株式会社キノシタコミュニティ	電気	バルレット電気推奨		

## LEASE CONDITION

契約期間	2年	更新料	新賃料	1.25	ヶ月
解約予告	1ヶ月前に文書で当社宛に通知				
スマートロック登録費用	27,500 円(税込)	消毒代	26,400 円(税込)		
定額ルームクリーニング代	63,800 円(税込)				

## EQUIPMENT

オートロック	○	洗濯機置場	○	バルコニー	○
エレベーター	○	浴室乾燥機	○	CATV	○
TVモニター付きインターフォン	○	洗浄機能付暖房便座	○	BSアンテナ	○
宅配ボックス	○	追い焚き		CSアンテナ	○
ガスコンロ	○	居室床材フローリング	○	カーシェアリング	
IHキッチンヒーター		エアコン	○		
独立洗面台		浄化槽			

**備考**

①保証会社加入必須。木下グループ保証：初回保証料80%、利用手数料月額550円(税込)、継続保証委託料20,000円(2年毎)

②木下の賃貸友の会加入必須。入居者補償制度、住まいのトラブル緊急サポート等のサービスを提供。月額2,530円(税込)～/法人プラン月額990円(住まいのトラブル緊急サポートのみ)

③12か月未満の解約時、賃料1か月分の違約金が御座います。

④CATV、BS-CS110、インターネット等(導入されているか否かは要確認)には別途契約、費用がかかります。

※実入居者様が61歳以上の場合、弊社指定の見守りサービスへのご加入が必須となります。(月額1,800円/税別)

**新宿本店**

新宿区新宿3-21-4新宿ニュータワービル1階  
TEL: 03-6279-2032



**みずべや**  
水商売のお部屋



**あずま通り店**

新宿区歌舞伎町1-8-3良川ビル2階  
TEL: 03-6205-5732

**RENECAT導入済物件★消臭抗菌効果が半永久持続**  
**★家具・家電付賃貸へ変更可★すぐお住まいになれます**

Access

都営新宿線  
**「西大島」** 駅徒歩 6分



都営新宿線  
**「大島」** 駅徒歩 14分

1201 号室 専有面積 24.64㎡

間取 1K

賃料 **99,000** 円/月

共益費 15,000 円/月

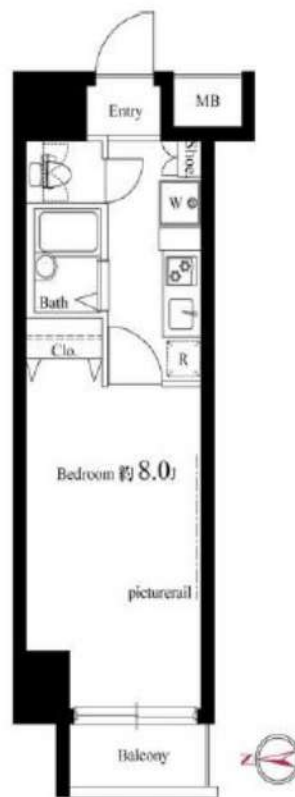
物件概要

所在地 / 東京都江東区北砂3丁目4-5  
 構造・規模 / 鉄筋コンクリート造 15階建  
 総戸数 / 110 戸  
 築年月 / 2007年02月05日  
 入居日 / 2026年08月08日

契約条件

**敷金0ヶ月・礼金0ヶ月**

保証システム利用料:家賃総額の55%(最低金額5.5万円)  
 24Hサポート料22,000円/1年・継交代22,000円  
 室内抗菌処理代17,600円事務手数料11,000円  
 当社指定賃貸入居者総合保険加入の事(別途費用)  
 ※賃料口座引落し(決済サービス料:月額550円)  
 普通賃貸借1年契約(更新型)※  
 ※1、2回目の更新時5%の賃料改定あり。更新料は1回のみ。  
 2回目以降の更新料は無い為、安心して永くお住まいいただけます  
 ◆入居届提出必須



**24時間安心サポート**

設備のトラブルに24時間365日の受付体制

**医療健康サービス 24**

看護師が24時間365日相談可※通院条件有

※図面と現況が異なる場合、現況優先とさせていただきます。  
 ※退去時清掃費用、更新時更新費用等がございます。  
 ※壁紙の色は変更する場合がございます。

- タイル貼りの美しい外観
- TVモニター付オートロックシステム
- 共用部防犯カメラ
- 防犯窓付きエレベーター
- ピッキング対応キー
- 防犯性の高いダブルロック
- 床LL45等級フローリング仕様
- 洋室エアコン標準装備
- オリジナルシステムキッチン
- 2口ガスコンロ(グリル付)
- ★ネット使い放題(ギガプライズ)
- ↑速度等詳細はTel.0120-922-804
- ★雨天・冬は必須!浴室換気乾燥暖房機
- 洗浄機能付きトイレ
- 24時間受取可能宅配ボックス
- BS・110°CS・CATV(別途費用)
- 駐輪場(空き条件状況等、要詳細確認)
- 大型バイク置場(要詳細確認)
- ペット可:別途敷金1ヶ月小型1匹まで
- 2人入居・外国籍入居可能/海外審査可能



**新宿本店** 新宿区新宿3-21-4新宿ニュータウンビル1階  
 TEL: 03-6279-2032



**みずぺや**  
 水商売のお部屋



**あずま通り店** 新宿区歌舞伎町1-8-3良川ビル2階  
 TEL: 03-6205-5732

総武線「亀戸」駅 徒歩10分 東武亀戸線「亀戸水神」駅 徒歩9分  
東武亀戸線「小村井」駅 徒歩10分

FR :

# クレヴィスタ亀戸II 518

東京都江東区亀戸4丁目28-13

構造 鉄筋コンクリート10階建

面積 25.54㎡

竣工 2017年3月

間取り 1K



退去予定日：2026/06/12  
方角：西



## セールスポイント

室内設備は浴室乾燥機・洗面所独立など充実した設備を備えています。セキュリティ面は、オートロック・TVインターホンなどを設置しているので安全面でも優れております。共用部には宅配ボックス・ゴミ出し24時間OKなどが備わっておりとても充実しています。お部屋探しも楽しくワクワクしながら選びましょう。江東区エリアの総武線亀戸近くの情報が満載です。是非、お問い合わせ下さい。

## スマートホーム

スマホアプリ「Space Core」で利用可。お部屋により設置されている機器が異なる場合や、非設置の物件もございますので現地をご確認ください。【機能】①スマートロック②温湿度センサー③室内防犯カメラ④赤外線家電操作機能⑤管理会社とのチャット機能など

※図面と現況が異なる場合は現況優先になります。



## ▼賃貸借条件

賃料	102,000円
共益費	15,000円
契約期間	2年
更新料	新賃料の1ヶ月
▼その他条件	
ペット	不可
法人	可
外国籍	社会人/大学生 敷金+1 上記以外 敷金+3 償却1

【確認事項】  
・レジデンシャルサポート (賠償責任・火災保険、24時間駆付)  
・法人(保証会社不可):敷金+2ヶ月/礼金+2ヶ月  
・水・風可:敷金+1ヶ月  
・2人入居:敷金+1ヶ月  
・不動産業者入居不可 (連保も不可)  
・民泊転貸禁止・先行申込可・先行契約不可

## ▼初期費用

敷金	0ヶ月
礼金	1ヶ月
保証:イオースカート	緊急連絡先40%
保証:ルームバンク 口振手数料¥330	緊急連絡先40%
保証:GTN	GTN 外国籍の方エポスグローバルプラン 総額家賃の100% +月次費用 総額家賃の2%
その他月額費用 (詳細左記記載)	レジデンシャルサポート料 800円
室内清掃費用	55,000円
鍵交換代	44,000円
その他初期費用	書類作成代: 11,000円
入居時期	予定2026年6月下旬

新宿本店 新宿区新宿3-21-4新宿ニューワールドビル1階  
TEL: 03-6279-2032



みずべや  
水商売のお部屋



あずま通り店 新宿区歌舞伎町1-8-3良川ビル2階  
TEL: 03-6205-5732

門前仲町駅徒歩5分物件！ネット無料・バストイレ別・セキュリティや設備充実です♪



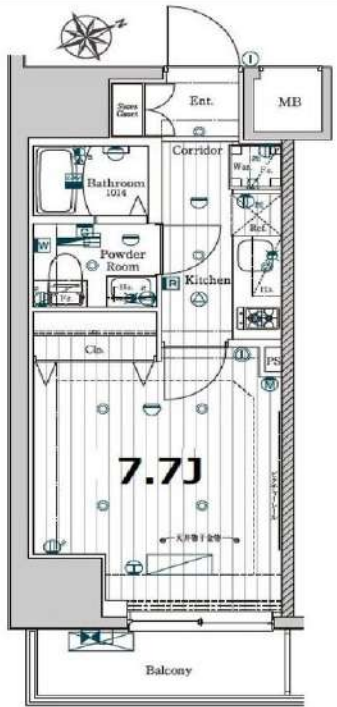
1K	専有面積	25.83㎡
賃料	120,000円	
管理費	12,000円	
礼金	1ヶ月	敷金 1ヶ月
入居時期	予定 2026年07月中旬～下旬	
先行申込可・先行契約不可 海外審査不可		

◆アクセス 東京メトロ東西線「門前仲町」駅徒歩5分  
都営大江戸線「門前仲町」駅徒歩5分 東京メトロ半蔵門線「清澄白河」駅徒歩13分

◆物件概要

- ・住所/東京都江東区福住1丁目3-9
- ・構造/鉄筋コンクリート造地上階数13階
- ・築年数/2020年1月
- ・駐車場/無・駐輪場/設備有・バイク置き場/設備有 ※設備有の場合は要問い合わせ
- ・向き/南東
- ・契約期間/普通借家契約2年
- ・更新料/新賃料の1.5ヶ月+更新事務手数料16,500円(税込)

メイクスデザイン門前仲町GARDEN 1105  
賃貸マンション



※図面と異なる場合は現況を優先となります。  
※賃料発生日は申込から原則2週間となります。

◆初期費用

- ①保証委託料/にじいろ◎月額保証料：賃料+管理費の1%※最低保証料1,000円 ◎初回保証委託料：賃料+管理費の80%◎決済手数料：毎月550円(税込)
- ②当月分日割賃料
- ③翌月分賃料
- ④その他費用/鍵交換費用(税込・必須)：33,000円 安心入居サポート(必須)：月額2,200円

◆入居諸条件

ベッド(不可)、ルームシェア(相談)、外国人入居(相談)、学生専用(可)、楽器使用(相談)、高齢者(相談)、子供(不可)、事務所(不可)、性別(不問)、単身(可)、二人入居(相談)、法人(可)、未成年契約(不可)

◆設備

2F以上、オートロック、ダブルロック、ティンブルキー、モニタ付オートロック、角住戸、デザイナーズ、外壁タイル張り、防犯カメラ、メールボックス、セキュリティ会社加入済、24時間換気システム、2ロコンロ、BS、CATV、CS、インターホン、エアコン、ガスコンロ設置済、ガス給湯、クローゼット、システムキッチン、シューズボックス、トイレ有、ネット使用料不要、バス・トイレ別、バス有、フローリング、マルチメディアコンセント、ユニットバス、温水洗浄便座、給湯、高速ネット対応、室内洗濯機置場、人感照明センサー、洗面化粧台、洗面所独立、洗面台、暖房、浴室乾燥、エレベーター、宅配BOX、敷地内ゴミ置き場

◆備考

短期解約違約金有(1年未満解約賃料+管理費1.5ヶ月分)  
2ヶ月前解約予告  
先行申込可  
法人契約の場合：礼金1.5か月追加  
退去時ルームクリーニング費用(税込)：44,000円  
退去時エアコン内部洗浄費用(税込)：16,500円/台  
ネット無料：つなぐネット 全戸一括型、使用時の環境・状況により速度が低下する場合有  
ベッド：不可  
楽器：但し消音機能付き・アップライトピアノ、ドラム、声楽は不可・居住者よりクレームがあった場合即時使用中止

◆周辺施設

- ・ファミリーマート 江東福住一丁目店
- ・ファミリーマート 江東福住二丁目店
- ・ふくすみ歯科・矯正歯科
- ・永代川二ツ

※作成時データの為、現状とは異なる場合がございます。

# PREMIUM CUBE 亀戸 501

物件種別	間取り	賃料	管理費等
マンション	2K	122,000円	15,000円

**【インターネット無料※シーファイブ】ペット2匹飼育可 築浅高級分譲デザイナーズ**

【インターネット無料※シーファイブ】ペット2匹飼育可 築浅高級分譲デザイナーズ



敷金/保証金	122,000円	礼金/権利金	122,000円
敷引/償却金	122,000円	更新料	1.5ヶ月(新賃料)
更新事務手数料			
その他費用			
物件所在地	東京都江東区亀戸3丁目47-11		
交通	中央・総武線各停 亀戸駅 徒歩8分 東京メトロ半蔵門線 錦糸町駅 徒歩16分 都営浅草線 押上駅 徒歩20分		
間取り詳細	洋室 4.8畳		
構造	鉄筋コンクリート 5階 / 15階建		
面積	29.78㎡	向き	東
築年月	2022年11月	契約期間	普通借家契約 2年
退去日		入居時期	2026年7月6日
駐車場	バイク置き場		
設備	浴室乾燥, 24時間換気システム, ガス給湯, バス・トイレ別, CS, シャワー, 2口コンロ, ガスキッチン, 温水洗浄便座, エアコン, 室内洗濯機置場, 押入, BS, 人感照明センサー, モニタ付オートロック, 洗面化粧台, ネット使用料不要, クローゼット, フローリング, トイレ有, ガスコンロ, 防犯ガラス, ユニットバス, バス有, シューズボックス, システムキッチン, TVインターホン, 防犯カメラ, デザイナーズ, エレベーター, 外壁タイル張り, 風除室, 宅配BOX		
入居諸条件	ペット可, 事務所不可, 二人入居可		
損害保険	要 23,000円(2年)		
保証会社	可 保証会社必須/～50%		
備考	■入居中サポート/21450円 ■抗菌代/17600円 ■事務手数料/11000円 ■保証会社必須/～50% ■保険/23000円 ■鍵費用/22000円 ■契約期間(2年普借)※違約金有☆AZPの賃料+1万円でスーパーゼロプラン適用★0 ■ペット飼育時条件有		

※図面と異なる場合は現況を優先となります。

**新宿本店** 新宿区新宿3-21-4新宿ニュータワービル1階  
TEL: 03-6279-2032



**みずべや**  
水商売のお部屋

**あずま通り店** 新宿区歌舞伎町1-8-3良川ビル2階  
TEL: 03-6205-5732

賃貸マンション

カーサスプレッディッド日本橋水天宮

### Access & Map

半蔵門線  
「水天宮前」駅徒歩 **2** 分

日比谷線・都営浅草線  
「人形町」駅徒歩 **4** 分



スマホで簡単!  
地図はこちらのQRコードから  
読み取ってください

### 物件概要

■所在地/中央区日本橋蛸殻町1丁目38-12 ■構造/RC造地上13階建  
■築年月/2016年8月 ■間取/1K ■用途/住居のみ

### 賃貸条件

■敷金/1ヶ月分 ■礼金/1ヶ月分 ■管理費/10,000円 ■契約期間/2年間  
■更新料/新賃料の1ヶ月分 ■解約予告/2ヶ月前 ■鍵交換代42,900円  
■保険/フレックス少額短期保険月額950円～ ■24時間サポート月額880円(税込み)  
※別途初回委託保証料880円(税込み)※大手法人でのご契約につき、2年分一括払いの場合あり ■短期解約違約金/1年未満の解約は月額賃料及び管理費の2ヶ月分  
■保証人不要システムご利用可《オリコフォレントインシュア》初回保証委託料は賃料等の1ヶ月分、1年毎に14,000円の保証委託料《アイシクレント》ご所有のクレジットカードで賃料保証と家財保険を毎月決済。保証料月額賃料等の4.25%+700円/月  
※民泊不可、楽器不可 ※法人、外国籍契約可

402号室 | 専有面積 25.90 m<sup>2</sup> | 賃料 **128,000** 円

◇5/23 空き予定  
◇管理費 10,000 円



### Pet-Friendly

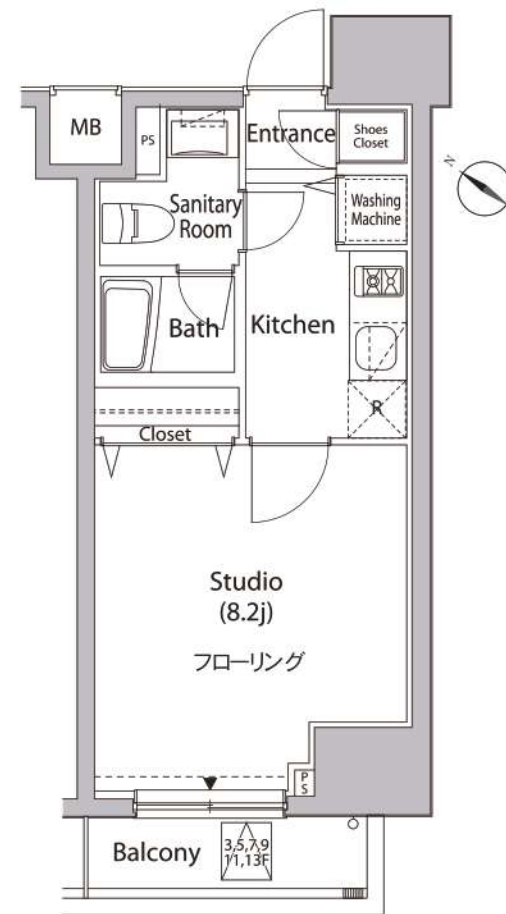
小型犬(体高50cm、体重10kg以下)  
もしくは、猫のいずれか計2頭まで飼育可  
賃貸条件:敷金1ヶ月分積み増し、  
退去時償却1ヶ月分(原状回復費含まず)



- ★ 3線2駅利用可の駅近物件
- ★ 空港リムジンバス乗り場  
東京シティエアターミナル至近  
出張も旅行も軽やかになります
- ★ クローゼットは探しやすく  
取り出しやすいワイド収納

### Equipment

- オートロック
- エレベーター
- エアコン
- 211ガスコンロ
- 駐輪場(登録料1,100円、330円/月)
- 温水洗浄便座
- 浴室乾燥機
- モニター付きインターホン
- 宅配ボックス
- BS/CS110°
- フレッツ光ネクスト(要個別契約)
- ピクチャーレール
- 玄関人感センサーライト



※間取り・設備は現況優先

新宿本店 新宿区新宿3-21-4新宿コートビル1階  
TEL: 03-6279-2032



みずべや  
水商売のお部屋



あずま通り店 新宿区歌舞伎町1-8-3良川ビル2階  
TEL: 03-6205-5732

賃貸マンション  
1DK

# ジェノヴィア水天宮前IIスカ イガーデン

## 802

東京メトロ半蔵門線 水天宮前駅 徒歩7分  
都営新宿線 浜町駅 徒歩7分

築年月日 2020年10月  
専有面積 29.46㎡  
所在階 8階



所在地	東京都中央区日本橋中洲10-7			
構造	鉄筋コンクリート 8階建	総戸数	22戸	
入居可能時期	2026年7月中旬	契約期間	2年	
		解約予告	2ヶ月前	
賃料	<b>159,000円</b>		敷金/保証金	0円
			礼金	156,000円
管理費		共益費	10,000円	敷引・償却
保証会社	必須(エポスカード 初回保証料 保証人有・・・(賃料+共益費)の30% 保証人無・・・(賃料+共益費)の40% 更新保証料14,000円~/年)			

更新事務手数料	鍵交換費用	33,000円(税込み)	室内清掃費用	55,000円(税込み)	
町会費	火災保険料	15,000円	CATV		
<b>P</b> 駐車場	なし	<b>🚲</b> バイク置場	なし	<b>🚲</b> 駐輪場	あり
<b>🐾</b> ペット	不可	<b>🎸</b> 楽器相談	不明	<b>🏢</b> 事務所利用	不可

### 設備・詳細

都市ガス、バス・トイレ別、温水洗浄便座、追焚機能、浴室乾燥機、独立洗面台、室内洗濯機置場、システムキッチン、2口コンロ、給湯、エアコン、収納スペース、シューズボックス、BS端子、CATV、CS、地上デジタル放送、インターネット無料、オートロック、モニターインターホン、ディンプルキー、防犯カメラ、フローリング、エレベーター、バルコニー、駐輪場、宅配BOX、敷地内ごみ置き場、24時間ゴミ出し可、二人入居可、子供可、

### 備考

- ・1年未満の解約：総額賃料の2ヶ月分の短期違約金
- ・更新料 新賃料の1ヶ月分
- ・退去時エアコンクリーニング代1台につき16,500円(税込み)(退去時)

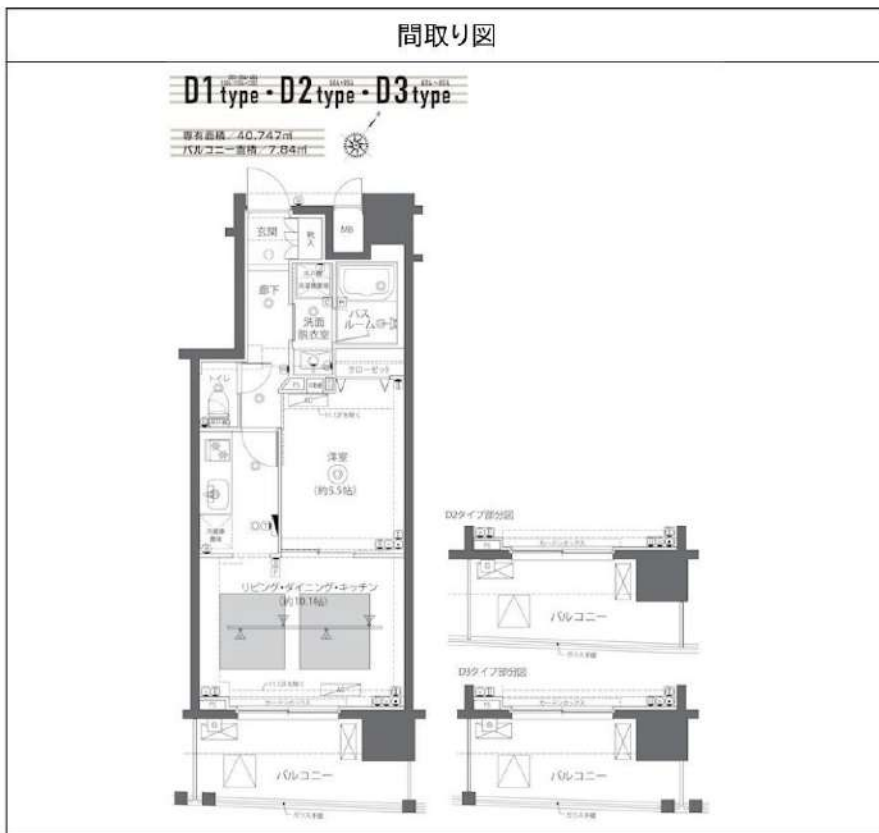
※現況と異なる場合は現況を優先させていただきます

**新宿本店** 新宿区新宿3-21-4新宿ニュータワービル1階 TEL: 03-6279-2032
 
**みずべや** 水商売のお部屋
 
**あずま通り店** 新宿区歌舞伎町1-8-3良川ビル2階 TEL: 03-6205-5732

# ZOOM日本橋蛸殻町 404

物件種別	間取り	賃料	管理費等
マンション	1LDK	200,000円	20,000円

敷金/保証金	200,000円	礼金/権利金	200,000円
敷引/償却金		更新料	1ヶ月(新賃料)
更新事務手数料			
その他費用	<small>[-一時金] 鍵交換費用(税込): 33,000円                  [月次費用] 家財保険+付帯サービス(税込): 1,835円                  (備考) ■契約時: 当月分+翌月分の賃料・管理費をお支払い頂きます ■解約時: ルームクリーニング費用及び借主負担分の原状回復費用をお支払い頂きます</small>		
物件所在地	東京都中央区日本橋蛸殻町1丁目3-3		
交通	東京メトロ半蔵門線 水天宮前駅 徒歩5分 東京メトロ東西線 茅場町駅 徒歩5分 東京メトロ日比谷線 人形町駅 徒歩7分		
間取り詳細	4階: LDK 10.10畳, 洋室 5.50畳		
構造	鉄筋コンクリート 4階 / 12階建		
面積	40.74㎡	向き	南東
築年月	2020年3月24日	契約期間	普通借家契約 2年
退去日		入居時期	即入居
駐車場	要問合せ 駐輪場		
設備	2口ガス(グリル付) 独立洗面台 脱衣室 浴室換気乾燥機 フローリング 室内洗濯機置場 床暖房		
入居諸条件	ペット不可, 二人入居可		
損害保険			
保証会社	必須 トーシンライフ、オリコフォレントインシュア、全保連/保証料: 初回=賃料等×50%、月額=賃料等×1%		
備考	■住居専用 ■民泊利用不可 ■自転車: 月額500円 (契約時2年分一括払い※台数要確認) ■部屋タイプ: D1 ■外国籍相談可(申込条件: 在留カード必須、日本語読み書き出来る方、連帯保証人必須: 日本人又は永住者) ◆内見予約は『スマート内覧』◆		



※図面と異なる場合は現況を優先となります。

**新宿本店** 新宿区新宿3-21-4新宿ニューターワビル1階  
TEL: 03-6279-2032



**みずべや**  
水商売のお部屋



**あずま通り店** 新宿区歌舞伎町1-8-3良川ビル2階  
TEL: 03-6205-5732