

【アートヒルス北新宿】

賃貸アパート

山手線 『新大久保』 駅 徒歩9分

総武中央線 『大久保』 駅 徒歩7分

総武中央線 『東中野』 駅 徒歩11分

所在地 / 新宿区北新宿3-12-26
構造 / 木造 2階建て
築年月 / H 21 年 4 月
設備 / オートロック・エアコン

神田川まで8分！緑道遊歩道があります。
休日は、ジョギングや散歩が楽しめます。

スーパーOLYMPIC北新宿店まで徒歩 4分

ファミリーマート北新宿

大久保通りまで徒歩4分

セブンイレブン北新宿1丁目

大久保通りまで徒歩5分



《賃貸条件》

203号 **75,000** 円 16.60m²

管理費 3,000 円

礼 0 敷 0

要保証会社加入

A 初回保証料50% 1,200円/月 (口座振替手数料込)

B 初回保証料80% 800円/月 (別途口座振替手数料440円)

安心入居サポート任意加入 月額¥1,100 (税込)

火災保険16,000円 書類作成費13,200円 鍵交換(任意)

※退去時のハウスクリーニング代入居者負担になります

1年未満の解約は賃料等1ヶ月分の違約金が発生します



ロフト付!

ロフト面積約7.088

**※外国籍の方
相談可**

原状回復工事予定

※掲載情報と現況が異なる場合は、現況が優先となります

新宿本店 新宿区新宿3-21-4新宿ニューターワビル1階
TEL: 03-6279-2032



みずいべや
水商売のお部屋



あずま通り店 新宿区歌舞伎町1-8-3良川ビル2階
TEL: 03-6205-5732

ルール中野新橋 404

物件種別	間取り	賃料	管理費等
マンション	1K	92,000円	0円

敷金/保証金	0円	礼金/権利金	92,000円
敷引/償却金	0円	更新料	1ヶ月(新賃料)
更新事務手数料			
その他費用	[一時金]TFDclub: 20,000円, 鍵交換費用: 27,500円, ルームクリーニング費用(退去時): 55,000円		
物件所在地	東京都中野区本町3丁目11-3		
交通	東京メトロ丸ノ内線 中野新橋駅 徒歩3分 東京メトロ丸ノ内線 中野坂上駅 徒歩11分		
間取り詳細	4階: 洋室 6.00畳, K 2.00畳		
構造	鉄筋コンクリート 4階 / 8階建		
面積	19.18㎡	向き	北
築年月	2001年3月上旬	契約期間	普通借家契約 2年
退去日	2026年5月28日	入居時期	2026年6月下旬
駐車場	無 駐輪場		
設備	2口コンロ,BS,CS,TVインターホン,エアコン,ガスコンロ設置済,ガス給湯,グリル,システムキッチン,シャワー,トイレ有,バス・トイレ別,バス有,フローリング,ユニットバス,光ファイバー,室内洗濯機置場,収納有,照明付き,24時間ゴミ出し可,エレベーター,宅配BOX,敷地内ゴミ置き場		
入居諸条件			
損害保険	要 全管協少額短期保険株式会社 18,000円 (2年)		
保証会社	必須 初回保証料30%(家賃+管理費) 年間保証料10,000円 ※学生初回保証料9,000円(学生契約可能)		
備考			

24時間緊急通報システム,2面採光,オートロック,モニタ付オートロック,角住戸,外壁タイル張り,分譲タイプ,防犯カメラ

外観



その他



間取り図



※図面と異なる場合は現況を優先となります。

新宿本店 新宿区新宿3-21-4新宿ニュータウンビル1階
TEL: 03-6279-2032



みずべや
水商売のお部屋



あずま通り店 新宿区歌舞伎町1-8-3良川ビル2階
TEL: 03-6205-5732

貸マンション

牛込柳町駅

シンシア牛込 603

間取り
1K

専有面積
22.12㎡

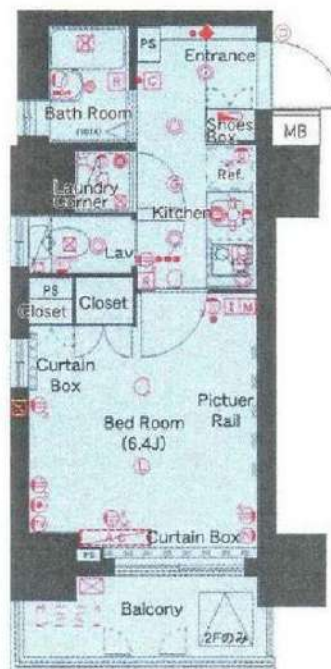
築年月
2003年09月



★南向き・浴室乾燥機付★
バストイレ別・生活利便性良

チェックポイント！

駐輪場有,主要採光面:南向き,2面採光,常時ゴミ出し可能,分譲タイプ,角部屋,24時間換気システム,B・T別,浴室乾燥機,浴室に窓あり,2口コンロ,収納スペース,人感センサー付照明,室内洗濯機置場,都市ガス,フローリング,エアコン,ダブルロックドア,オートロック,モニタ付インターホン,防犯カメラ,24時間セキュリティ,バルコニー,エレベーター,宅配BOX



物件種目	貸マンション
最寄駅	牛込柳町
間取タイプ	1K
賃料条件	賃料 100,000円 礼金1ヶ月 敷金1ヶ月 保証金なし

物件所在地	東京都新宿区原町3丁目24-1		
交通	都営大江戸線 牛込柳町 徒歩5分		
建物	建物名	シンシア牛込 603	
	構造・規模	RC 9階建/6階部分	
	使用部分積	22.12㎡	
	間取内訳		
築年月	2003年09月	契約期間	2年
管理費等	10,000円/月 共益費なし 雑費なし		
駐車場			
現況	空家	入居可能時期	相談
設備	B・T別,浴室乾燥機,浴室に窓あり,2口コンロ,収納スペース,人感センサー付照明,室内洗濯機置場,都市ガス,フローリング,エアコン,ダブルロックドア,オートロック,モニタ付インターホン,防犯カメラ,24時間セキュリティ,バルコニー,エレベーター,宅配BOX		
保険等	要 2年20,000円		
備考	新規契約事務手数料:10,000円 退去時クリーニング費:合計60,000円(税別) 更新事務手数料:総賃料の0.25ヶ月分(別途消費税) 1年未満の解約時1ヶ月分の違約金がかかります。 サポート24:1,980円/月 更新料:新賃料1ヶ月 賃貸保証:加入要日本セーフティ 基本賃料の50% 更新料月額880円 鍵交換代等:有 30,000円~ 利用駅1:東京メトロ東西線 早稲田 徒歩11分 利用駅2:都営新宿線 曙橋 徒歩14分		

新宿本店 新宿区新宿3-21-4新宿ニュータウンビル1階
TEL:03-6279-2032



みざや
水商売のお部屋



あずま通り店 新宿区歌舞伎町1-8-3良川ビル2階
TEL:03-6205-5732

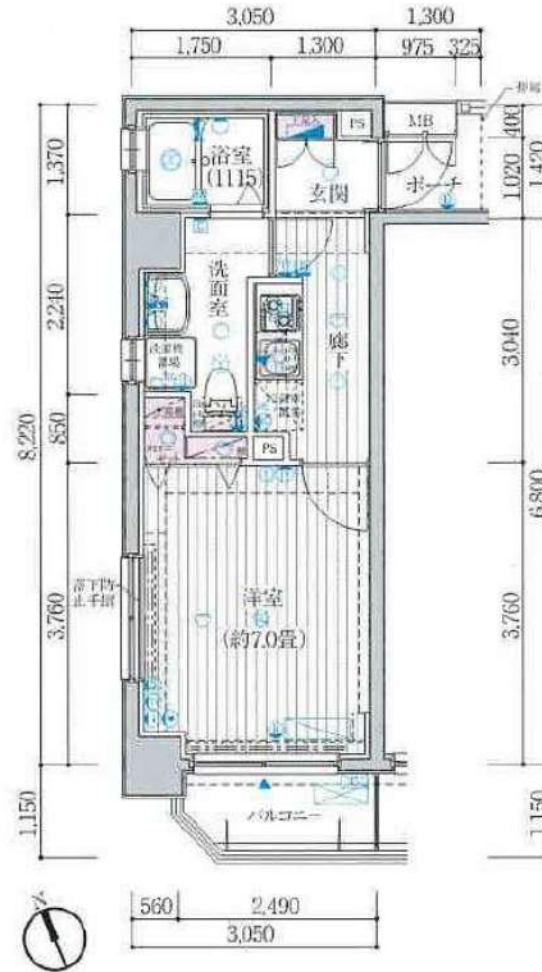
プレール・ドゥーク早稲田 201

東京メトロ東西線「早稲田」駅 徒歩4分



所在：東京都新宿区早稲田鶴巻町519番1号

嬉しい独立洗面台付き♪
スーパーなど周辺環境充実！



南向きの明るい居室

温水洗浄便座付

オートロックでセキュリティ充実

人気の独立洗面台！

★オゾン殺菌・消臭施工
ご入居前に施工いたします



居室
2面採光の明るい居室♪



キッチン
2口ガスコンロ付きでお料理も捗ります！

【設備概要】

駐輪場：無料 バイク置場：無
電気：指定小売事業者 ガス：指定小売事業 ネット：CATV
◆エレベータ ◆オートロック ◆室内洗濯機置場 ◆全面タイル貼り ◆温水洗浄便座付トイレ ◆独立洗面化粧台 ◆ガス式コンロ2口付システムキッチン

※図面と現況が異なる場合は、現況優先といたします

VR内見

貸マンション

間取	1K
面積	25.46 m ²
賃貸条件	賃料 102,000 円
	敷金 1.0ヶ月 礼金 1.0ヶ月

築年月	平成21年7月
構造	RC造9階建 2階部分
管理費	月額 10000円
契約期間	2年（更新可）
現況	空室
入居時期	5月下旬頃
駐車場	無

備考/各費用	
<ul style="list-style-type: none"> ・1年未満解約時違約金有(賃料1ヶ月分) ・Aproom Club要加入(月額¥600/税込) ・鍵交換費用(¥24,200/税込)※入居時 ・ルームクリーニング費用(¥42,000/税別)※入居時 	

事務手数料	¥5,500(税込/新規契約時)
賃貸保証	要加入(株クレイゼン/GIN他) 契約時保証委託料 総賃料50%～ 以降保証委託料 年毎¥10,000 ※GINご利用時は要問合せ
火災保険	要加入2年(¥20,000～)
更新料	新賃料の 1.00ヶ月分 別途事務手数料(¥13,200/税込)
退去時	1ヶ月前予告 ◆賃借人負担費用特約有 ルームクリーニング(契約時預り金充当) エアコンクリーニング(1台¥16,500/税込)

新宿本店 新宿区新宿3-21-4新宿ニューワールドビル1階
TEL: 03-6279-2032



みずべや
水商売のお部屋



あずま通り店 新宿区歌舞伎町1-8-3良川ビル2階
TEL: 03-6205-5732

ループル市ヶ谷 102

物件種別	間取り	賃料	管理費等
マンション	1K	118,000円	15,000円

敷金/保証金	0円	礼金/権利金	118,000円
敷引/償却金		更新料	1ヶ月(新賃料)
更新事務手数料			
その他費用	[一時金] ルームクリーニング費用(退去時): 55,000円, 鍵交換費用: 27,500円, TFDclub: 20,000円		
物件所在地	東京都新宿区払方町15-3		
交通	中央・総武線各停 市ヶ谷駅 徒歩10分 都営大江戸線 牛込神楽坂駅 徒歩6分 東京メトロ東西線 神楽坂駅 徒歩11分		
間取り詳細	1階: 洋室 6.50畳, K 2.50畳		
構造	鉄筋コンクリート 1階 / 9階建		
面積	25.57㎡	向き	東
築年月	2013年9月下旬	契約期間	普通借家契約 2年
退去日	2026年6月2日	入居時期	2026年6月下旬
駐車場	駐輪場		
設備	24時間換気システム, 2口コンロ, BS, CS, TVインターホン, ウォークインクローゼット, エアコン, ガスコンロ設置済, ガス給湯, システムキッチン, シャワー, シューズボックス, トイレ有, バス・トイレ別, バス有, フローリング, ユニットバス, 温水洗浄便座, 光ファイバー, 室内洗濯機置場, 収納有, 照明付き, 洗面化粧台, 洗面台, 全室照明付き, 浴室乾燥, 24時間ゴミ出し可, エレベーター, 宅配BOX, 敷地内ゴミ置き場		
入居諸条件			
損害保険	要 全管協少額短期保険株式会社 18,000円 (2年)		
保証会社	必須 初回保証料30%(家賃+管理費)年間保証料10,000円 ※学生初回保証料9,000円		
備考	エアコン エレベーター オートロック ニロガス 室内洗濯機置場 バス・トイレ別シャワートイレ 独立洗面台 浴室乾燥機 ハンズフリーインターホン ウォークインクローゼット フローリング 宅配BOX イン		

2F以上,2面採光,オートロック,ダブルデインブルキー,ダブルロック,デインブルキー,モニタ付オートロック,角住戸,外壁タイル張り,分譲タイプ

外観



その他





※図面と異なる場合は現況を優先となります。

新宿本店 新宿区新宿3-21-4新宿ニュータワービル1階
TEL: 03-6279-2032



みずべや
水商売のお部屋

あずま通り店 新宿区歌舞伎町1-8-3良川ビル2階
TEL: 03-6205-5732

間取り図



基本情報

住所	東京都新宿区新宿5丁目 18-10	号室	1204
交通	1 副都心線新宿三丁目駅 徒歩3分	間取り	1K
	2 丸ノ内線新宿駅 徒歩7分	広さ	壁芯25.39㎡
	3 山手線新宿駅 徒歩9分	方角	南
築年月	2016年11月	構造	RC・14階建
現況	期日指定 2026年6月上旬		

賃料等

敷金	0ヶ月	礼金	1ヶ月
賃料	174,000円	再契約料	新賃料の1ヶ月
共益費	11,000円		

■鍵交換代33,000円 ■退去時クリーンコート代55,000円 ■事務手数料22,000円 ■退去時精算手数料5,500円 (最終請求時) ■リクラブ2,200円/月 ■SBI少額短期保険800円/月 ■指定賃貸保証加入 (総賃料100%) ■賃料等引き落とし料330円/月 ■家具家電撤去費用27,500円 (家具家電無し契約を希望の場合) ■短期解約違約金: 賃料1ヶ月分 (1年未満) ■モバイルwifi (50GB)付 ■民泊・簡易宿泊による利用及びそれに伴う広告等は一切禁止 ■法人契約の場合、普通借相談可 ■法人で保証会社加入無しの場合、敷金1か月 ■海外審査相談可 ■全物件先行契約になります。 ■事務所・SOHO利用禁止 ■外国籍の方: GTN加入要 (海外審査OK) 初回保証料: 賃料総額100% 月次手数料2,330円 (税込) ■エクセレントシリーズ

設備

エレベーター / 宅配ボックス / フローリング / 家具・家電付 / エアコン / 人感照明センサー / ネット使用料不要 / TVインターネット / 分譲賃貸 / 南向き / システムキッチン / 給湯 / バストイレ別 / 脱衣所 / 浴室乾燥機 / 温水洗浄便座 / 洗面所独立 / 暖房便座 / クロゼット / オートロック / 敷金不要 / 外国人可 / キャンペーン特集

建物内観



外観画像



SET UP賃貸 (家具・家電付き) 対応

[家具・家電付き基本内容] 条件をご確認ください。
 ●TV ●冷蔵庫 ●レンジ
 ●ベッド ●デスク ●チェア
 ●カーテン ●その他備品
 ※物件により異なる場合がございます。
 詳しくはお問合せ下さい。



新宿本店 新宿区新宿3-21-4新宿ニュータウンビル1階
 TEL: 03-6279-2032



みずべや
 水商売のお部屋



あずま通り店 新宿区歌舞伎町1-8-3良川ビル2階
 TEL: 03-6205-5732

建物種別 マンション		
□ザ・パークハウス西新宿タワー60		
「総戸数954戸」×「高層階VIEW」×「2LDK・57.94㎡」		
地上60階建	24階部分	2LDK



物件外観



バルコニー眺望

■室内写真はこちらから →

- 「●定期借家2年・再契約可 ●南西向き・日当たり良好」
- 「●東京メトロ丸の内線・都営大江戸線の2路線マルチアクセス」
- 「●コンシェルジュサービス有 ●充実の共用施設を完備」
- 「●ビューラウンジ、ゲストルーム、パーティールーム、フィットネス」
- 「●グラウンドラウンジ、ミーティングスペース、24時間有人管理」
- 「●内覧手配やご相談は24時間対応ダイヤルへ080-4008-4322」

- 公開空地：緑の森・四季の泉・庭園の杜
- 1階：グラウンドラウンジ
- 2階：フォレストハウス「ENGAWA」、フィットネスジム
クリエイティブスペース・ミーティングスペース・
エキシビジョンスペース・ゲスト&パーティールーム「GARDEN」
- 44階：ゲストルーム「SPRING (洋室)」「KEYAKI (和室)」
ビューラウンジ&バー「SKY」
- カーシェアリング・レンタサイクル
- ブックサービス
- 電気自動車充電可能パレット・電気自動車急速充電コーナー

入居可能日 現空 内覧 可



賃料	380,000円	共益費	0円
※「ペット飼育相談可 飼育時敷金1ヶ月増償償却」			
貸付条件	敷金 1ヶ月	礼金 1ヶ月	敷金 解約時償却0.5ヶ月
※ 定期借家契約2年 再契約相談/再契約時/新賃料の1ヶ月分 ①1年未満解約時・解約違約金賃料2ヶ月分 ②1年以上1.5年未満解約時・解約違約金賃料0.5ヶ月分 ③解約予告2ヶ月			

契約期間	定期借家契約 2年
所在地	東京都新宿区西新宿5丁目5-1
交通	都営大江戸線「西新宿5丁目」駅 徒歩7分 東京メトロ丸の内線「西新宿」駅 徒歩9分
建物	構造・規模 鉄筋コンクリート造 60階 地下2階建 専有面積 57.94㎡ (17.42 坪)
築年月	2017年7月
戸数	総戸数 954戸
間取り	リビングダイニング10.8帖 キッチン3.3帖 ベッセルーム4.0帖 マスターベッセルーム6.4帖
保証会社	保証会社利用必須 保証会社名 ナップ賃貸保証株式会社 初回保証委託料：総賃料100% 月額保証料：総賃料1.2%
ランニング費用	家財保険料 月額1,100円 24時間駆け付けサービス 月額1,100円 口座振替事務手数料 月額650円
他一時金	退去時清掃代 / 室内戸数×1,350円(税抜) 退去時エアコン1基×35,000円(税抜) 契約時鍵交換代33,000円(税抜)
設備	<共有設備> 宅配BOX、メールボックス、オートロック、分譲タイプ、防犯カメラ、24時間ゴミ出し可、管理人有、管理規約・使用細則等有 <専有設備> ダブルロックダブルキー玄関 人間センサー明センサー 洗面鏡付トイレ、浴室暖房乾燥機、造作鏡箱レス洗面鏡(3口コンロ)バス(1列)ダブル金器洗淨機、フローリングクローゼット、都市ガス、室内洗濯機置場、温水洗淨便座、独立洗面化粧台、洋式水洗トイレ、浴室ガス給湯、床暖房(一部)
回線	CATV対応可、インターネット無料、地上デジタル放送対応可、
禁止事項	喫煙不可



新宿本店 新宿区新宿3-21-4新宿ニュータワービル1階
TEL : 03-6279-2032



あずま通り店 新宿区歌舞伎町1-8-3良川ビル2階
TEL : 03-6205-5732