

貸アパート

江戸川駅

ハーモニーテラス北小岩Ⅲ(ハーモニーテラスキタコイワスリー) 101

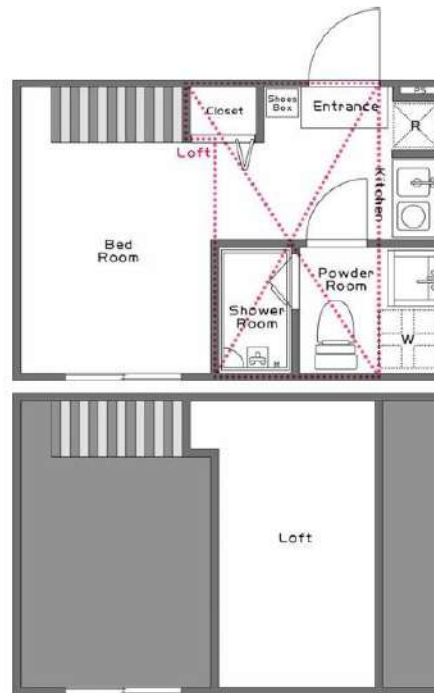
間取り
ワンルーム

専有面積
14.88㎡

築年月
2018年06月

チェックポイント！

主要採光面：北向き,保証人不要,二人入居可,デザイナーズ,外観タイル張り,シャワー,トイレ,温水洗浄便座,洗面台,ガスコンロ付,クローゼット,シューズボックス,照明器具,室内洗濯機置場,給湯,プロパンガス,ロフト,フローリング,エアコン,インターネット使用料無料,モニタ付インターホン



物件種目	貸アパート
最寄駅	江戸川
間取タイプ	ワンルーム
賃貸条件	賃料 71,500円 礼金1ヶ月 敷金1ヶ月 保証金なし

物件所在地	東京都江戸川区北小岩4丁目 3-13		
交通	京成本線 江戸川 徒歩5分		
建物	建物名	ハーモニーテラス北小岩Ⅲ(ハーモニーテラスキタコイワスリー) 101	
	構造・規模	木造2階建/1階部分	
	使用部分積	14.88㎡	
	間取内訳	洋室5.7畳/ロフト3.5畳	
築年月	2018年06月	契約期間	2年
管理費等	なし 共益費3,500円/月 雑費なし		
駐車場			
現況	居住中	入居可能時期	2026年7月2日
設備	シャワー,トイレ,温水洗浄便座,洗面台,ガスコンロ付,クローゼット,シューズボックス,照明器具,室内洗濯機置場,給湯,プロパンガス,ロフト,フローリング,エアコン,インターネット使用料無料,モニタ付インターホン		
保険等	要 2年22,000円		
備考	■入居中サポート/21450円 ■抗菌代/17600円 ■事務手数料/11000円 保証金償却:解約時1ヶ月 更新料:新賃料1.5ヶ月 賃貸保証:利用可 保証会社必須~50%(最低保証料5万円) 利用駅1:京成本線 京成小岩 徒歩13分 利用駅2:JR総武・中央緩行線 小岩 徒歩19分		

新宿本店 新宿区新宿3-21-4新宿ニュータウンビル1階
TEL: 03-6279-2032



みずべや
水商売のお部屋



あずま通り店 新宿区歌舞伎町1-8-3良川ビル2階
TEL: 03-6205-5732

貸マンション

八広駅

フュージョナル東墨田(フュージョナルヒガシスミダ) 409

間取り
1K

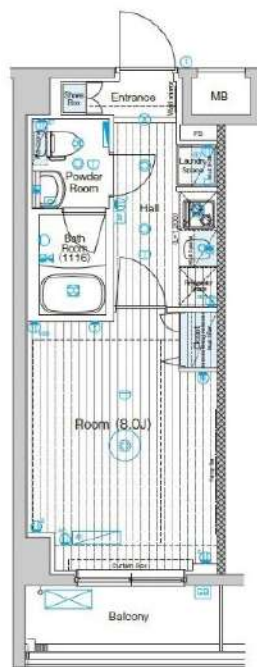
専有面積
25.92㎡

築年月
2021年03月



チェックポイント!

バイク置場有,主要採光面:西向き,事務所使用不可,ペット相談,保証人不要,二人入居可,デザイナーズ,外観タイル張り,B・T別,シャワー,浴室乾燥機,トイレ,温水洗浄便座,洗面台,2口コンロ,システムキッチン,クローゼット,シューズボックス,人感センサー付照明,室内洗濯機置場,給湯,都市ガス,フローリング,エアコン,C.S.,B.S端子,CATV,インターネット使用料無料,モニタ付オートロック,モニタ付インターホン,エレベーター,宅配BOX



物件種目	貸マンション
最寄駅	八広
間取タイプ	1K
賃貸条件	賃料 89,000円 礼金1ヶ月 敷金1ヶ月 保証金なし

物件所在地	東京都墨田区東墨田2丁目 26-5		
交通	京成押上線 八広 徒歩7分		
建物	建物名	フュージョナル東墨田(フュージョナルヒガシスミダ) 409	
	構造・規模	RC 9階建/4階部分	
	使用部分積	25.92㎡	
	間取内訳	洋室8畳	
築年月	2021年03月	契約期間	2年
管理費等	なし 共益費 15,000円/月 雑費なし		
駐車場			
現況	居住中	入居可能時期	2026年8月9日
設備	B・T別,シャワー,浴室乾燥機,トイレ,温水洗浄便座,洗面台,2口コンロ,システムキッチン,クローゼット,シューズボックス,人感センサー付照明,室内洗濯機置場,給湯,都市ガス,フローリング,エアコン,C.S.,B.S端子,CATV,インターネット使用料無料,モニタ付オートロック,モニタ付イン...		
保険等	要 2年23,000円		
備考	■入居中サポート/21450円 ■抗菌代/17600円 ■事務手数料/11000円 保証金償却:解約時1ヶ月 更新料:新賃料 1.5ヶ月 賃貸保証:利用可 保証会社必須/〜50% 利用駅1:京成押上線 京成曳舟 徒歩18分 利用駅2:東武伊勢崎・大師線 曳舟 徒歩23分		

新宿本店 新宿区新宿3-21-4新宿ニュータワービル1階
TEL: 03-6279-2032



みずべや
水商売のお部屋



あずま通り店 新宿区歌舞伎町1-8-3良川ビル2階
TEL: 03-6205-5732

貸マンション

亀戸水神駅

アンベリール亀戸パーク(アンベリールカメイドパーク) 304

間取り
1K

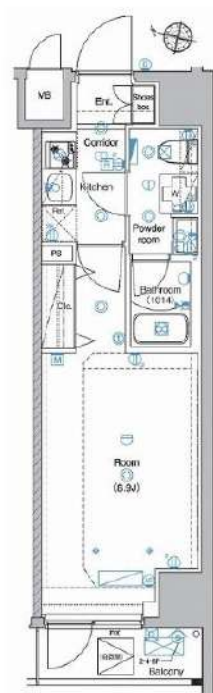
専有面積
25.80㎡

築年月
2018年05月



チェックポイント!

バイク置場有,駐輪場有,主要採光面:西向き,事務所使用不可,ペット相談,保証人不要,二人入居可,デザイナーズ,外観タイル張り,24時間換気システム,B・T別,シャワー,浴室乾燥機,トイレ,温水洗浄便座,洗面台,ガスコンロ付,2口コンロ,システムキッチン,クローゼット,シューズボックス,照明器具,室内洗濯機置場,給湯,都市ガス,フローリング,エアコン,C S,B S端子,インターネット使用料無料,モニタ付オートロック,モニタ付インターホン,防犯用ガラス,防犯カメラ,エレベーター,宅配BOX



物件種目	貸マンション
最寄駅	亀戸水神
間取タイプ	1K
賃貸条件	賃料 99,000円 礼金1ヶ月 敷金1ヶ月 保証金なし

物件所在地	東京都墨田区立花3丁目 3-12		
交通	東武亀戸線 亀戸水神 徒歩5分		
建物	建物名	アンベリール亀戸パーク(アンベリールカメイドパーク) 304	
	構造・規模	RC 9階建/3階部分	
	使用部分積	25.80㎡	
	間取内訳		
築年月	2018年05月	契約期間	2年
管理費等	なし 共益費 15,000円/月 雑費なし		
駐車場			
現況	居住中	入居可能時期	2026年6月10日
設備	B・T別,シャワー,浴室乾燥機,トイレ,温水洗浄便座,洗面台,ガスコンロ付,2口コンロ,システムキッチン,クローゼット,シューズボックス,照明器具,室内洗濯機置場,給湯,都市ガス,フローリング,エアコン,C S,B S端子,インターネット 使用料無料,モニタ付オートロック,モニタ付インターホ...		
保険等	要 2年23,000円		
備考	■入居中サポート/21450円 ■抗菌代/17600円 ■事務手数料/11000円 保証金償却:解約時1ヶ月 更新料:新賃料 1.5ヶ月 賃貸保証:加入要 保証会社必須/〜50% 利用駅1:JR総武・中央線亀戸 徒歩15分 利用駅2:東武亀戸線東あずま 徒歩6分		

新宿本店 新宿区新宿3-21-4新宿ニュータウンビル1階
TEL: 03-6279-2032



みずべや
水商売のお部屋



あずま通り店 新宿区歌舞伎町1-8-3良川ビル2階
TEL: 03-6205-5732

AXAS錦糸町 901

墨田区江東橋1-6-16

RC造 地上12階建て (2015年3月築)

賃料: 115,000円 / 管理費10,000円

敷金: 1ヶ月(ペット飼育時2ヶ月/償却1ヶ月)

礼金: ゼロ

総合保険サポート(必須): 1,000円/月

緊急駆けつけサポート(必須): 15,000円(税別)

鍵交換代(必須): 30,000円(税別)

契約事務手数料(必須): 25,000円(税別)

保証会社 個人(日本国籍)初回: 賃料等の50%・月次1%

保証会社 法人(日本国籍)初回: 賃料等の50%・年1万円

保証会社 個人(外国籍)初回: 賃料等の100%・月次3%

※賃料月の日割分と翌月分の賃料等を契約金としてお支払いいただきます。

その他条件等

先行契約のみ 法人契約可能

外国籍の方、入居可能 / 海外居住者・留学生の審査OK

外国籍の方 賃料=(賃料・管理費の合計額)に変更

外国籍の方 保証金1.5ヶ月追加(解約時償却)

(緊急連絡先 / 日本国内・母国 1名ずつ必要)

包括保険利用可 / 大手法人申込以外保険は貸主指定

短期解約違約金の設定あり

(1年以内2ヶ月 / 2年以内1ヶ月)

共用部 バイク置場・駐輪場あり

空き状況、使用方法、使用料については下記
共用部管理会社にお問い合わせください。

共用部管理会社 : (株)アセットコミュニティ
03-6322-3366

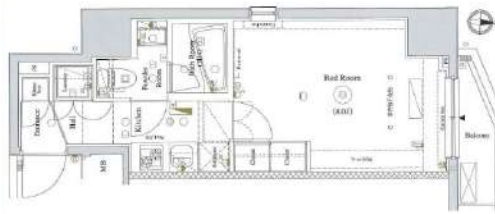
外観



AXAS
KINSHICHO

間取り

1K / 25.94㎡ (洋室8.0帖)



最寄り駅

JR総武線 錦糸町駅 徒歩7分

東京メトロ半蔵門線 錦糸町駅 徒歩7分

契約期間/更新

契約期間: 2年 (普通賃貸借契約) 解約予告: 2カ月前

更新: 新賃料1ヵ月分 更新事務手数料: 25,000円(税別)

現況

空室 / 入居時期: 5月下旬 / 内見: 現地対応

エントランス



仕様/制限

ペット飼育可(犬/猫1匹まで) ※体長50cm未満・体重10kg未満、犬は小型犬のみ

モニター付オートロック・ディンプルキー・ドアツーロック

システムキッチン・2口ガスコンロ・レンジフード・フローリング

バス/トイレ別・浴室乾燥機・温水洗浄便座・独立洗面台

室内洗濯機置場・エアコン・火災報知機・BS・CS

宅配BOX・エレベーター・防犯カメラ・24時間ゴミ出可・24時間セキュリティシステム

室内

※広告有効期限 2026年6月末まで※ご入居の際は使用細則を十分に理解しご使用いただきます。※現況と図面に差異がある場合現況を優先します。



新宿本店 新宿区新宿3-21-4新宿ニュータワービル1階
TEL: 03-6279-2032



みずのや
水商売のお部屋



あずま通り店 新宿区歌舞伎町1-8-3良川ビル2階
TEL: 03-6205-5732

メイクスデザイン両国SOUTH 205

墨田区石原3-14-9

RC造 地上11階建て (2017年4月築)

賃料: 120,000円 / 管理費: 10,000円

敷金: 1ヶ月(ペット飼育時2ヶ月/償却1ヶ月)

礼金: ゼロ

総合保険サポート(必須): 1,000円/月

緊急駆け付けサポート(必須): 15,000円(税別)

契約事務手数料(必須): 25,000円(税別)

鍵交換代金(必須): 30,000円(税別)

保証会社 個人(日本国籍)初回: 賃料等の50%・月次1%

保証会社 法人(日本国籍)初回: 賃料等の50%・年1万円

保証会社 個人(外国籍)初回: 賃料等の100%・月次3%

※賃貸月の日割分と翌月分の賃料等を契約金としてお支払いいただきます。

その他条件等

先行契約のみ 法人契約可能

外国籍の方、入居可能 / 海外居住者・留学生の審査OK

外国籍の方 賃料=(賃料・管理費の合計額)に変更

外国籍の方 保証金1.5ヶ月追加(解約時償却)

(緊急連絡先 / 日本国内・母国 1名ずつ必要)

包括保険利用可 / 大手法人申込以外一保険は貸主指定

短期解約違約金の設定あり

(1年以内2ヶ月 / 2年以内1ヶ月)

共用部

バイク置場・駐輪場あり

空き状況、使用方法、使用料については下記
共用部管理会社にお問い合わせください。

共用部管理会社 : (株)メイクスプラス
03-4243-5512

外観



MAKES DESIGN RYOGOKU SOUTH

間取り

1K 26.20㎡(洋室7.4帖)



最寄り駅

都営大江戸線 両国駅 徒歩12分

都営浅草線 本所吾妻橋駅 徒歩12分

契約期間/更新

契約期間: 2年(普通賃貸借契約) 解約予告: 2カ月前

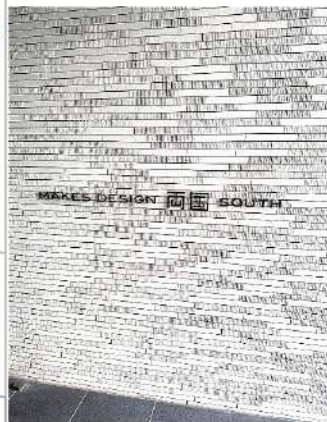
更新: 新賃料1ヶ月分 更新事務手数料: 25,000円(税別)

現況

居住中 / 入居時期: 6月中旬 / 内見: 現地対応

室内

※広告有効期限 2026年7月末まで※ご入居の際は使用細則を十分に理解しご使用いただきます。※現況と同面に差異がある場合現況を優先します。



エントランス



仕様 / 制限

ペット飼育可(犬/猫2匹のみ) ※体長50cm未満・体重10kg未満、犬は小型犬のみ

モニター付きオートロック・ディンプルキー・ドアツーロック

システムキッチン・2口ガスコンロ・レンジフード・フローリング

バス/トイレ別・独立洗面台・浴室乾燥機・温水洗浄便座・室内洗濯機置場

バルコニー・クローゼット・エアコン・宅配BOX・エレベーター

BS・CS・24時間ゴミ出し可・防犯カメラ

インターネット利用料無料

新宿本店 新宿区新宿3-21-4新宿ニュートワークビル1階
TEL: 03-6279-2032



みずべや
水商売のお部屋



あずま通り店 新宿区歌舞伎町1-8-3良川ビル2階
TEL: 03-6205-5732