

RENECAT導入済物件★消臭抗菌効果が半永久持続  
★家具・家電付賃貸へ変更可★すぐお住まいになれます

Access

東京メトロ丸ノ内線  
「方南町」駅徒歩 9分



東京メトロ丸ノ内線  
「東高円寺」駅徒歩 17分

0202 号室 専有面積 11.18㎡

間取 1R+ロフト

賃料 **70,000** 円/月

共益費 4,000 円/月

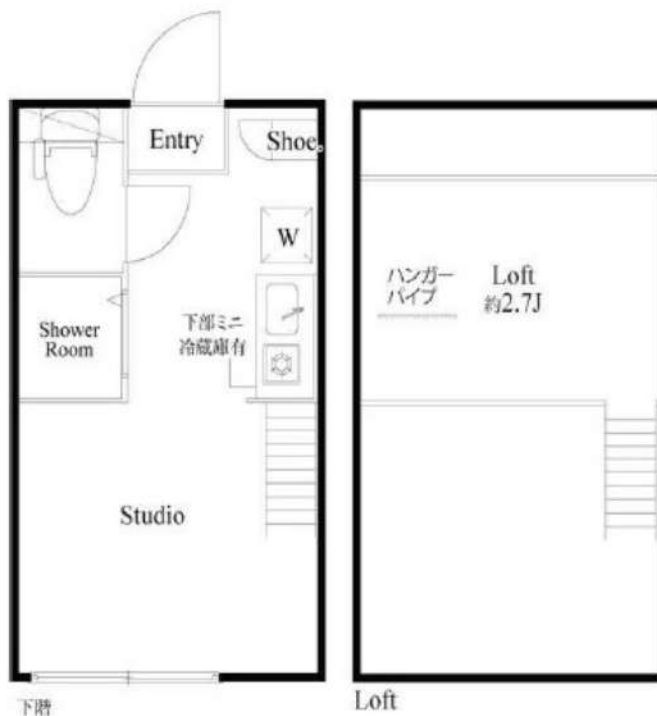
物件概要

所在地 / 東京都杉並区堀ノ内2丁目16-8  
構造・規模 / 木造 2階建  
総戸数 / 10 戸  
築年月 / 2016年05月08日  
入居日 / 2026年07月02日

契約条件

保証金1ヶ月 (契約時償却)

SC保証システム利用料:家賃総額55%(最低金額5.5万円)  
保証人付プラン:家賃総額の30%(最低金額3万円)  
保証金契約時償却(保証金プランで契約の場合)  
24Hサポート料22,000円/1年・鍵交換代22,000円  
室内抗菌処理代17,600円事務手数料11,000円  
当社指定賃貸火災保険(シノケン少短)加入の事(別途費用)  
※資料口座引落し(決済サービス料別途有)  
普通賃貸借1年契約(更新型)※  
※1、2回目の更新時5%の賃料改定あり。更新料は1回のみ。  
2回目以降の更新料は無い為、安心して永くお住まいいただけます  
※LPガス(要担保金)/共益費変動不可



下階

Loft

- ★ネット使い放題(ギガプライズ)
- ↑速度等詳細はTEL0120-901-197
- ★室内空間を分けられるロフト高約1.4m
- 生活をすぐスタートできる室内リモコン照明
- 雨天・外出時に便利で嬉しい!室内物干し
- 収納力のあるツール型シューズBOX
- シャワールームとトイレを独立
- 清潔な暖房便座付き温水シャワートイレ
- あると便利!敷地内ゴミ置場
- 2人入居・外国籍可・海外審査も可能

- スタイリッシュな外観
- カラーTVモニターインターホン
- ↑便利なハンズフリータイプ↑
- 防犯性に優れたディンプルキー
- 防犯力のある鍵デッド・ドアガード採用
- 遮音性に優れた床フローリング仕様
- 室内を快適に保つエアコン標準装備(1基)
- オリジナルミニキッチン(吊棚・下収納有)
- キッチン1口ガスコンロ(温度センサー付)
- 一人暮らしに便利なミニ冷蔵庫付き



イメージ動画  
(注)IoT非対応

24時間安心サポート

設備のトラブルに24時間365日の受付体制

医療健康サービス 24

看護師が24時間365日相談可※通称条件有

※図面と現況が異なる場合、現況優先とさせていただきます。  
※退去時清掃費用、更新時更新費用等がございます。  
※壁紙の色は変更する場合がございます。



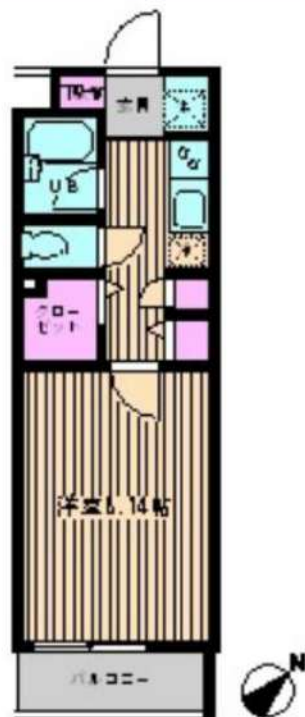
# フェリーチェ高円寺

303号室

初期費用の分割払いがご利用いただけます

◆おすすめポイント◆

 2階以上	 連帯保証人不要+保証会社利用が必要	 エアコン	 バストイレ別	 最上階
 バルコニー	 ウォークインクローゼット	 オートロック	 エレベーター	 宅配ボックス



中央本線 高円寺 徒歩 7分  
丸ノ内線 東高円寺 徒歩 11分  
中央本線 中野 徒歩 13分

間取り	1K
賃料	103,000円
管理費	6,000円
礼金敷金	礼金1ヶ月・敷金1

所在	東京都杉並区高円寺南5丁目32-18		
間取詳細	K(2畳) 洋(8.1畳)		
構造・階建	RC3階/3階建		
専有面積	27.06㎡	建物種別	マンション
築年月	2007年3月	開口向き	南西
入居時期	未定	更新料	1ヶ月
損保	要1.8万円2年	連帯保証人	不要+保証会社利用が必要
契約期間	普通賃貸		
保証会社	加入要(エポスカード/基本保証料:月額賃料等の100%/月次保証料:月額賃料等の1.5%/更新保証料:2年毎に3万K-B2)		
駐車場	-		
入居諸条件	ルームシェア不可		
その他費用	鍵交換代17,600円(入居時)、安心サポート24代770円(毎月)		
周辺施設	デイリーヤマザキ高円寺環七通り店まで135m ローソンストア100高円寺北店まで173m		
設備	ガス:都市、バス、トイレ、エアコン、室内洗濯機置場、IH2口設置済、給湯、バストイレ別、シャワー、洗面台、システムキッチン、最上階、バルコニー、フローリング、ビクチャーレール、収納2箇所、シューズボックス、ウォークインクローゼット、インターホン、オートロック、モニタ付オートロック、エレベータ、宅配ボックス		
備考	入居者様専用アプリ【マルイホームサービス】登録必須、3駅利用可、2沿線利用可		

※掲載情報と現状が異なる場合は現状が優先となります。

**新宿本店** 新宿区新宿3-21-4新宿ニューワールドビル1階  
TEL: 03-6279-2032



**みずべや**  
水商売のお部屋



**あずま通り店** 新宿区歌舞伎町1-8-3良川ビル2階  
TEL: 03-6205-5732

# Nコート久我山 - 302号室

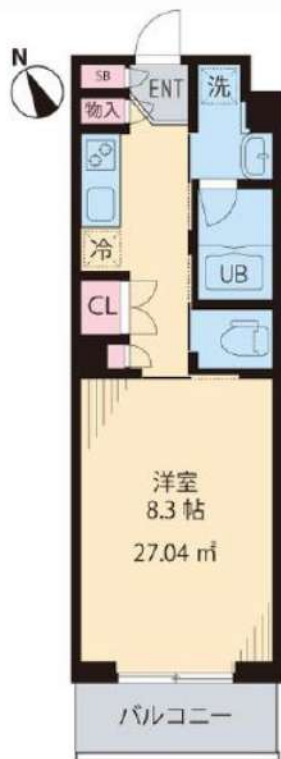
103,000円  
 敷金:1ヶ月  
 礼金:1ヶ月

京王井の頭線 久我山 徒歩 6分

京王井の頭線 三鷹台 徒歩 12分

京王井の頭線 富士見ヶ丘 徒歩 17分

初期費用の分割払いがご利用いただけます



所在地	東京都杉並区久我山3丁目14-30		
間取詳細	1K/ 洋(8.3畳)		
構造・階建	RC3階/3階建		
入居時期	未定	更新料	1ヶ月
専有面積	27.04㎡	建物種別	マンション
開口向き	南西	築年月	2018年10月
損保	要1.8万円2年	連帯保証人	不要+保証会社利用が必要
保証会社	加入要(エボスカード/基本保証料:月額賃料等の100%/月次保証料:月額賃料等の1.5%/更新保証料:2年毎に3万K-B2)		
契約期間	普通賃借		
駐車場	-		
その他費用	鍵交換代33,000円(入居時)、安心サポート24代770円(毎月)		
入居諸条件	ルームシェア不可		
周辺施設	サミットストア久我山店まで488m Fマートさかもとやまで255m マツモトキヨシ久我山駅前店まで540m くすりセイジョー久我山駅前店まで619m 杉並久我山郵便局まで430m 久我山中央緑地まで405m		
設備	バス、トイレ、エアコン、室内洗濯機置場、ガスコンロ2口設置済、バストイレ別、浴室乾燥機、洗面所独立、洗髪洗面化粧台、洗浄便座、システムキッチン、バルコニー、フローリング、ビクチャーレール、室内物干し、内装コンクリート打、クローゼット、シューズボックス、インターホン、オートロック、モニタ付オートロック、エレベータ、宅配ボックス、集合郵便受け、ゴミ置場、駐輪場、バイク置場あり敷地内		
備考	原則、借主には入居者アプリにご加入いただきます、3駅利用可		

## ◆おすすめポイント◆



※掲載情報と現状が異なる場合は現状が優先となります。

新宿本店

新宿区新宿3-21-4新宿ニートーワビル1階  
 TEL : 03-6279-2032



みずべや  
 水商売のお部屋



あずま通り店

新宿区歌舞伎町1-8-3良川ビル2階  
 TEL : 03-6205-5732

# ビルーム高円寺 - 507号室

1R  
108,000円

中央本線 高円寺 徒歩 3分

初期費用の分割払いがご利用いただけます

管理費6,000円  
礼金1ヶ月 敷金1ヶ月

丸ノ内線 新高円寺 徒歩 15分  
総武・中央線 高円寺 徒歩 3分

所在	東京都杉並区高円寺北3丁目20-21		
間取詳細	洋(10.4畳)		
構造・階建	RC5階/7階建		
専有面積	26.27㎡	建物種別	マンション
築年月	2005年9月	開口向き	南
入居時期	未定	更新料	1ヶ月
損保	要1.8万円2年		
契約期間	普通賃借		
保証会社	加入妻(エボスカード/基本保証料:月額賃料等の1か月/月次保証料:月額賃料等の1.5%/更新保証料:2年毎に3万K-B2)		
駐車場	-		
入居諸条件	2人入居不可 ルームシェア不可		
その他費用	鍵交換代24,200円(入居時)、安心サポート24代770円(毎月)		
周辺施設	ココカラファインまで100m ユータカラヤ(スーパー)まで100m サンクスまで80m 高円寺駅前郵便局まで180m サンドラッグまで140m 三菱UFJ銀行まで80m		
設備	ガス:都市、バス、トイレ、エアコン、室内洗濯機置場、IH2口設置済、給湯、バスイレ別、シャワー、浴室乾燥機、脱衣所、洗面所独立、洗髪洗面化粧台、システムキッチン、角部屋、2面採光、バルコニー、フローリング、照明1台、ビクチャーレール、収納1箇所、シューズボックス、トランクルーム、オートロック、モニターオートロック、エレベータ、宅配ボックス、集合郵便受け、ゴミ置場、駐輪場、インターネット接続可(光)、CATV、防犯カメラ、カードキー、ゲストルーム、敷地内ごみ置き場、24時間緊急通報システム、当社管理物件		
備考	入居者さま専用アプリ【マルチホームサービス】登録必須、3駅利用可、3路線利用可、駅まで平坦、駅前		



※掲載情報と現状が異なる場合は現状が優先となります。

新宿本店

新宿区新宿3-21-4新宿ニートワークビル1階  
TEL: 03-6279-2032



みずべば  
水商売のお部屋



あずま通り店

新宿区歌舞伎町1-8-3良川ビル2階  
TEL: 03-6205-5732

# ビルーム下北沢 - 304号室

1K  
136,000円

小田急線 下北沢 徒歩 2分

初期費用の分割払いがご利用いただけます

管理費9,000円  
礼金1ヶ月 敷金1ヶ月

京王井の頭線 池ノ上 徒歩 8分  
京王井の頭線 新代田 徒歩 9分

所在	東京都世田谷区北沢2丁目15-14		
間取詳細	K(2.5畳) 洋(8.7畳)		
構造・階建	RC3階/5階建		
専有面積	27.94㎡	建物種別	マンション
築年月	2010年2月	開口向き	西
入居時期	未定	更新料	1ヶ月
損保	要2万円2年		
契約期間	普通賃借		
保証会社	加入要(エボスカード/基本保証料:月額賃料等の1か月/月次保証料:月額賃料等の1.5%/更新保証料:2年毎に3万K-B2)		
駐車場	-		
入居諸条件	2人入居不可 ルームシェア不可 留学生不可 ベット不可 楽器不可 事務所不可		
その他費用	鍵交換代17,600円(入居時)、安心サポート24代770円(毎月)		
周辺施設			
設備	ガス:都市、バス、トイレ、エアコン、室内洗濯機置場、IH2口設置済、バストイレ別、シャワー、追焚、浴室乾燥機、脱衣所、洗面所独立、洗浄便座、システムキッチン、角部屋、2面採光、バルコニー、フローリング、ビクチャーレール、収納1箇所、シューズボックス、ウォークインクローゼット、インターホン、オートロック、モニタ付オートロック、エレベータ、宅配ボックス、集合郵便受け、ゴミ置場、駐輪場、インターネット接続可(光)、地上デジタル、CA TV、防犯カメラ、内階段、カードキー、オートバス、敷地内ごみ置き場、24時間緊急通報システム、当社管理物件、浴室に窓、防音サッシ		
備考	入居者さま専用アプリ【マルイホームサービス】登録必須、5駅利用可、2沿線利用可、駅まで平坦		



※掲載情報と現状が異なる場合は現状が優先となります。

新宿本店

新宿区新宿3-21-4新宿ニューワークビル1階  
TEL: 03-6279-2032



みずべや  
水商売のお部屋



あずま通り店

新宿区歌舞伎町1-8-3良川ビル2階  
TEL: 03-6205-5732

# プレール・ドゥーク西荻窪

住み替え応援システムRe・Room  
家賃でポイントがたまる！  
住み替えて使ってお得！

安心管理システム24時間管理  
学生・女性にオススメ

インターネット(BBM-NET)月額基本使用料無料

ペット相談可(小型犬または猫1匹、敷金2ヶ月)

角部屋・1LDK★WICあり！



**新生活応援**  
月額賃料 + 5,000円で家電4点付きに！

かしこく！身軽に！  
**家電付物件**  
家賃に+5,000円

4点  
セット

詳細はイタンジ申込フォームよりご案内

木下の賃貸友の会  
詳細はこちら▶



※図面と現況が異なる場合には現況を優先とします。

## ACCESS

JR中央線 西荻窪駅 徒歩11分

JR総武線 西荻窪 徒歩11分

JR中央本線 西荻窪 徒歩11分

301号室

賃料 152,000円

管理費 8,000円

敷金 0ヶ月 礼金 1ヶ月

## OUTLINE

間取り	1LDK	タイプ	専有面積	40.36㎡
入居日	2026年7月1日	内見	2026年6月20日	
「木下の賃貸」友の会費		3,190 円(税込)/月額		

所在地	東京都杉並区宮前5丁目26-12			
構造	RC造	規模	3階建3階	
竣工日	2021年02月	総戸数	40戸	
駐車場施設	無	空き	無	
駐輪場施設	有	空き	要確認	
駐車場敷金	なし	駐車場賃料	0 円/月額	
ペット飼育	相談	ペット飼育の場合の敷金	敷金2ヶ月	
方位	北西	ガス	パレットガス推奨	
建物管理会社	株式会社キノシタコミュニティ			
		電気	パレット電気推奨	

## LEASE CONDITION

契約期間	2年	更新料	新賃料	1.25 ヶ月
解約予告	1ヶ月前に文書で当社宛に通知			
スマートロック登録費用	27,500 円(税込)	消毒代	26,400 円(税込)	
定額ルームクリーニング代	74,800 円(税込)			

## EQUIPMENT

オートロック	○	洗濯機置場	○	バルコニー	○
エレベーター	○	浴室乾燥機	○	CATV	○
TVモニター付きインターフォン	○	洗淨機能付暖房便座	○	BSアンテナ	○
宅配ボックス	○	追い焚き	○	CSアンテナ	○
ガスコンロ	○	居室床材フローリング	○	カーシェアリング	○
IHクッキングヒーター	○	エアコン	○		
独立洗面台	○	浄化槽			

①保証会社加入必須。木下グループ保証：初回保証料80%、利用手数料月額550円(税込)、継続保証委託料20,000円(2年毎)  
②木下の賃貸友の会加入必須。入居者補償制度、住まいのトラブル緊急サポート等のサービスを提供。月額2,530円(税込)~/法人プラン月額990円(住まいのトラブル緊急サポートのみ)  
③12か月未満の解約時、賃料1か月分の違約金が御座います。  
④CATV、BS・CS110°、インターネット等(導入されているか否かは要確認)には別途契約、費用がかかります。  
⑤BBM-NET完備。月額基本使用料は無料ですがオプションサービス(物件により利用できない場合があります)には別途費用がかかります。  
※実入居者様が61歳以上の場合、弊社指定の見守りサービスへのご加入が必須となります。(月額1,800円/税別)

備考

新宿本店

新宿区新宿3-21-4新宿ニューワークビル1階  
TEL : 03-6279-2032



みずべや  
水商売のお部屋



あずま通り店

新宿区歌舞伎町1-8-3良川ビル2階  
TEL : 03-6205-5732