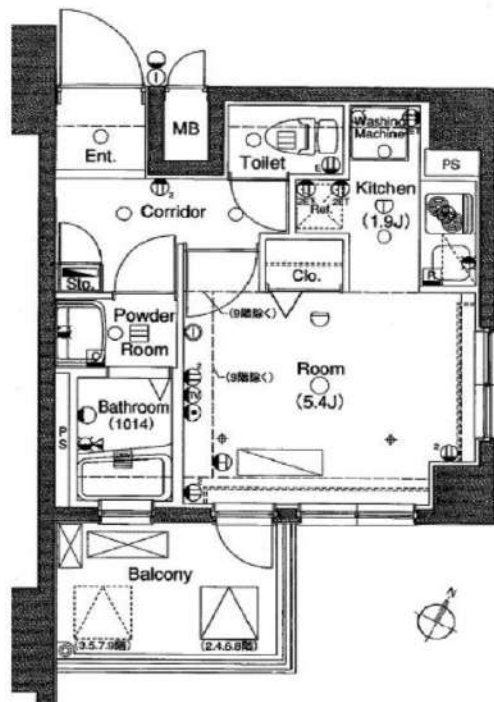


L-flat田町

805 号室

ビジネスパーソンや学生さんにオススメ。充実設備の駅近分譲賃貸マンションです。



利回りくん



【設備・条件その他】

エレベーター、宅配ボックス、敷地内ごみ置き場、バルコニー、フローリング、エアコン、BS、CS、CATV、分譲賃貸、2面採光、システムキッチン、バストイレ別、浴室乾燥機、シャワー、洗面所独立、洗面台、クロゼット、シューズボックス、オートロック、防犯カメラ、モニター付きオートロック、保証会社利用可、外国人可、学生向け

※大手法人様契約の場合も定期借家契約での契約となります。 ※図面と現況が異なる場合は現況を優先いたします。

賃料	98,000円			
	共益費	8,000円		
所在地	敷金	1ヶ月	礼金	1ヶ月
	東京都港区芝浦1丁目			
交通	山手線田町駅 徒歩8分			
	都営三田線三田駅 徒歩9分			
建物	構造・規模	鉄筋コンクリート・12階建		
	所在階	8階	間取	1R
	築年月	2006年11月	方角	南東
	平米数	壁芯22.56㎡	バルコニー面積	4.33㎡
契約	種別	定期借家契約	契約期間	2年
	解約予告	2ヶ月前 (大手法人の場合相談可)		
	再契約料	1ヶ月	ペット	不可
その他	火災保険	20,000円	鍵交換代	33,000円
	室内清掃費	52,800円 (退去時)		
	入居者サポート	SYLAプレミアムクラブ加入 24,200円(税込)/2年 更新時より 26,400円(税込)/2年		
保証会社	エルズサポート	他取り扱い有り		
	初回50%、月額保証料700円、月額事務手数料330円～			
引渡	外国籍の方	GTNを利用。初回保証料100%(最低保証料40,000円)、月額保証料1,000円		
	入居時期	期日指定2026年07月中旬		
備考	現況	賃貸中	解約予定日	2026年7月1日
	◆お申込時、当社が運営するサービス「利回りくん」にも申込情報が登録されます。入居後、本登録を行う事ですぐにサービスを利用する事ができます。※本サービスの登録は無料です。 ◆入居後鍵交換になる場合があります。 ◆共用部お問い合わせ先：株式会社メクスプラス(電話番号はお調べください) ◆定期借家契約(再契約相談可) ◆最新の空室状況/内見のご予約/お申込はいえらぶBBBをご確認ください。 ◆内見開始日前の申込：先行契約のみ申込可			

新宿本店

新宿区新宿3-21-4新宿ニュータワービル1階
TEL: 03-6279-2032



みずぺば
水商売のお部屋



あずま通り店

新宿区歌舞伎町1-8-3良川ビル2階
TEL: 03-6205-5732

貸マンション

浜松町駅

ガリシア浜松町(ガリシアハママツチョウ) 903

間取り
1K

専有面積
22.93㎡

築年月
2006年08月



最寄駅 1 分の好立地 主要都市へ快適アクセス

チェックポイント！

主要採光面：西向き、社宅可、二人入居可、デザイナーズ、外観タイル張り、常時ゴミ出し可能、分譲タイプ、24時間換気システム、閑静な住宅街、B・T別、シャワー、浴室乾燥機、トイレ、温水洗浄便座、洗面所、洗面台、ガスコンロ付、2口コンロ、システムキッチン、収納スペース、全居室収納、クローゼット、シューズボックス、室内洗濯機置場、給湯、都市ガス、フローリング、冷房、暖房、エアコン、全居室エアコン、C.S、B.S端子、MMコンセント、インターネット対応、ダブルロックドア、オートロック、モニタ付オートロック、モニタ付インターホン、ディンプルキー、防犯カメラ、24時間セキュリティ、バルコニー、エレベーター、宅配BOX



物件種目	貸マンション
最寄駅	浜松町
間取タイプ	1K
賃料	賃料 110,000円
賃金条件	礼金1ヶ月 敷金1ヶ月 保証金なし

物件所在地	東京都港区浜松町2丁目6-4		
交通	J R 京浜東北・根岸線 浜松町 徒歩1分		
建物	建物名	ガリシア浜松町(ガリシアハママツチョウ) 903	
	構造・規模	R C 14階建 地下1階/9階部分	
	使用部分積	22.93㎡	
	間取内訳	洋 6.5	
築年月	2006年08月	契約期間	2年
管理費等	なし 共益費10,000円/月		
駐車場			
現況	居住中 2026年06月30日退去予定	入居可能時期	2026年7月中旬予定
設備	B・T別、シャワー、浴室乾燥機、トイレ、温水洗浄便座、洗面所、洗面台、ガスコンロ付、2口コンロ、システムキッチン、収納スペース、全居室収納、クローゼット、シューズボックス、室内洗濯機置場、給湯、都市ガス、フローリング、冷房、暖房、エアコン、全居室エアコン、C.S、B.S端子、MMコンセント...		
保険等	要 2,530円		
備考	火災保険及び地震24時間駆けつけ、近隣トラブル解決支援。優待サービスが得られた入居者様への安心サービス「BR1プライムプラス」への加入が必要となります。(月額2,530円) ※申請は「イタジキB.B」よりお手続きください。更新手数料：新賃料0.5ヶ月 先行契約のみ可。＜賃料保証＞引越先「ジャックス」または「エスカード」※B.B. 要が着落ちの場合別途ホームバンクインシュアランスに加入インシュアランスを条件可。※本人契約の場合※引越先「WAKU S」※引越先「WAKU S」※引越先「WAKU S」が貸主となる特定賃貸借（転賃借）契約です。詳細はA.T.B.B.までお問い合わせください。BR1プライムプラス：2,530円/月 更新料：新賃料1ヶ月 賃料保証：加入要（個人）①株式会社ジャックス「VICCS-ONE」初回合算家賃5.0%、1% / 月、1.0、5.0円 / 年②株式会社エスカード「ROOM 1D」初回合算家賃5.0%、1.5% / 月、年間更新料無し※法人契約も可 鍵交換等：有 38,800円 / 利用費1：都営大江戸線 大門駅徒歩4分 利用費2：都営三田線 芝公園 徒歩5分		

新宿本店

新宿区新宿3-21-4新宿ニューターワビル1階
TEL: 03-6279-2032



みずや
水商売のお部屋



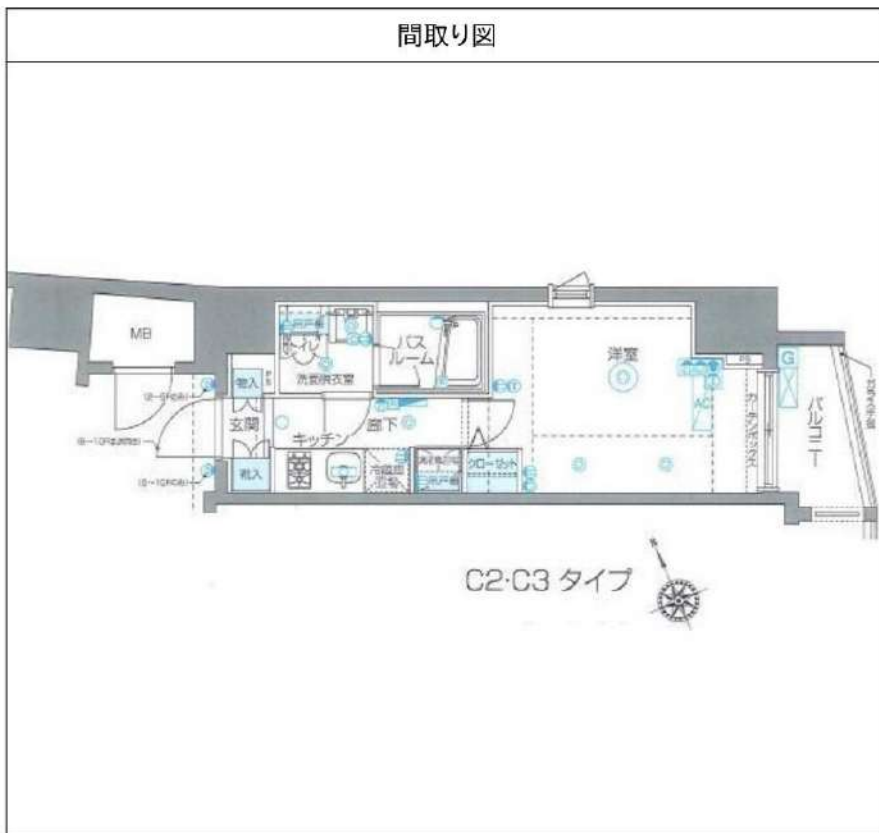
あずま通り店

新宿区歌舞伎町1-8-3良川ビル2階
TEL: 03-6205-5732

ZOOM恵比寿 303

物件種別	間取り	賃料	管理費等
マンション	1K	117,000円	7,000円

敷金/保証金	117,000円	礼金/権利金	117,000円
敷引/償却金		更新料	
更新事務手数料			
その他費用	<small>[-一時金] 鍵交換費用(税込): 33,000円 [月次費用] 家財保険+付帯サービス(税込): 1,735円 (備考) ■契約時: 当月分+翌月分の賃料・管理費をお支払い頂きます ■ペット飼育時: 敷金1ヶ月追加(別途飼育相則参照・要申請書) ■解約時: ルームクリーニング費用及び借主負担分の原状回復費用をお支払い頂きます</small>		
物件所在地	東京都渋谷区恵比寿3丁目37-10		
交通	東京メトロ南北線 白金台駅 徒歩12分 東京メトロ日比谷線 広尾駅 徒歩13分 山手線 恵比寿駅 徒歩15分		
間取り詳細	3階: 洋室 6.00畳		
構造	鉄筋コンクリート 3階 / 10階建		
面積	21.97㎡	向き	南東
築年月	2014年5月16日	契約期間	定期借家契約 2年
退去日	2026年5月5日	入居時期	2026年5月下旬
駐車場	要問合せ 駐輪場 バイク置き場		
設備	2口ガス 独立洗面台 脱衣室 浴室換気乾燥機 追焚 温水洗浄便座 室内洗濯機置場 角部屋 二面採光		
入居諸条件	ペット可		
損害保険			
保証会社	必須 トーシンライフ、オリコフォレントインシュア、全保連/保証料: 初回=賃料等×50%、月額=賃料等×1%		
備考	■住居専用 ■民泊利用不可 ■自転車: 月額500円 バイク: 月額2,000円 ※要空き確認・2年分一括払い ■部屋タイプ: C2 ■再契約可(条件未定) ◆内見予約は『スマート内覧』◆■外国籍相談可(申込条件: 在留カード必須、日本語読み書き出来る方、連帯保証人必須: 日本人又は永住者) ■一部法人保証会社未加入時: 敷金・礼金を各1ヶ月追加 ※内装は入居までに変更となる場合がございます		



※図面と異なる場合は現況を優先となります。

新宿本店

新宿区新宿3-21-4新宿ニュータウンワビル1階
TEL: 03-6279-2032



みずべば
水商売のお部屋



あずま通り店

新宿区歌舞伎町1-8-3良川ビル2階
TEL: 03-6205-5732

GENOVIA浜松町green veil 503号室

123,000円

管理費 12,000円

敷金 1ヶ月

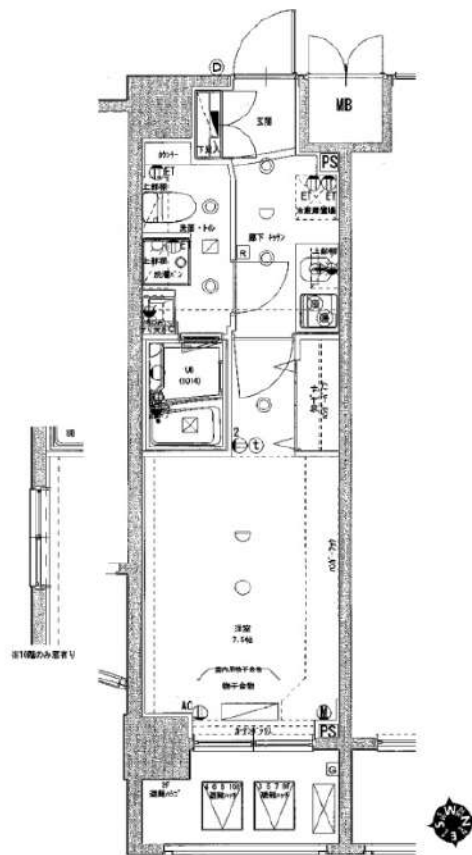
礼金 1ヶ月

JR山手線「浜松町」徒歩6分

JR京浜東北線「浜松町」徒歩6分

都営浅草線「大門」徒歩1分

所在	東京都港区芝大門1丁目6-5		
間取詳細	洋室7.5畳		
構造・階建	RC 5階 / 12階建	物件種別	マンション
築年月	2013年3月	専有面積	25.65㎡
更新料	1ヶ月(新賃料)	更新手数料	0.5ヶ月(税込)
保険情報	要 20,000円 2年	解約予告	1ヶ月前
契約期間	2年	契約種別	普通借家
現況	2026年6月23日退去	開口向き	東
入居可能日	2026年7月中旬		
保証会社	①ジャックス②③新日本信用保証)保証料(初回契約時)60%、 ①年間保証料10,000円 ②年間保証料10,000円 口振手数料 216円(税込)/月 ③クレジットカード払い 月額保証料1.6%		
その他費用	ハウスクリーニング:55,000円/税込(退去時)、エアコンクリーニング: 14,300円/税込(退去時)、除菌消臭:8,800円/税込(入居時)、 鍵交換代:35,200円/税込(入居時)、FAST ASSIST24: 1,100円/税込(月額)		
設備等	モニター付オートロック、ディンプルキー、ダブルロック、浴室乾燥機、 シャワートイレ付き、都市ガス、エアコン1台		
備考	写真はイメージです(床やクロスの色が変更となる可能性があります) ※365日以内の解約の場合、短期解約違約金 賃料(管理費込) 1ヶ月分 ※民泊利用禁止 ※ペット飼育不可 ※インターネットに ついては建物管理会社にお問い合わせください 駐車場・駐輪場等の使用に関しては管理会社へ確認が必要です。 株式会社グッドコム 03-5338-0160		



※掲載情報と現状が異なる場合は現状が優先となります。

※内見後に仕様が変更となる場合がございます。

新宿本店

新宿区新宿3-21-4新宿ニューターワビル1階
TEL: 03-6279-2032みずべや
水商売のお部屋

あずま通り店

新宿区歌舞伎町1-8-3良川ビル2階
TEL: 03-6205-5732

★分譲賃貸★ペット飼育可(保証金 賃料2か月分 退去時償却)

コンシェルシア新橋MASTER'S VILLA 901号室

138,000円

管理費 12,000円

敷金 1ヶ月

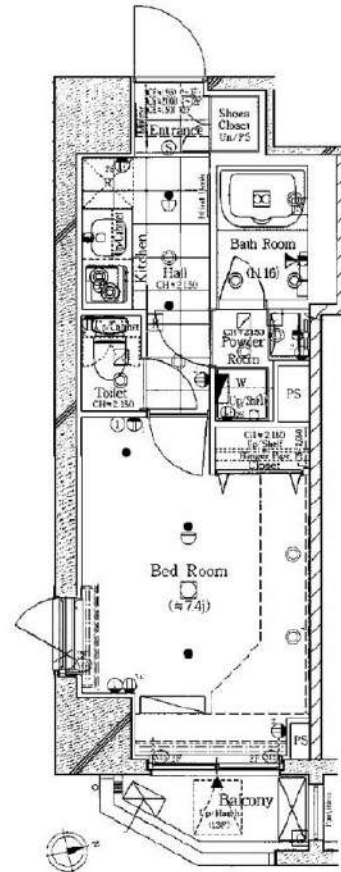
礼金 1ヶ月

都営三田線「御成門」徒歩5分

都営三田線「内幸町」徒歩8分

東京メトロ日比谷線「神谷町」徒歩9分

所在	東京都港区西新橋3丁目11-6		
間取詳細	洋室7.4畳		
構造・階建	RC 9階 / 15階建	物件種別	マンション
築年月	2014年9月	専有面積	25.65㎡
更新料	1ヶ月(新賃料)	更新手数料	0.5ヶ月(税込)
保険情報	要 20,000円 2年	解約予告	1ヶ月前
契約期間	2年	契約種別	普通借家
現況	2026年6月7日退去	開口向き	東
入居可能日	2026年6月下旬		
保証会社	(①ジャックス②③新日本信用保証) 保証料(初回契約時)60%、 ①年間保証料10,000円 ②年間保証料10,000円 口振手数料 216円(税込)/月 ③クレジットカード払い 月額保証料1.6%		
その他費用	ハウスクリーニング:55,000円/税込(退去時)、エアコンクリーニング: 14,300円/税込(退去時)、除菌消臭:8,800円/税込(入居 時)、鍵交換代:35,200円/税込(入居時)、FAST ASSIST24: 1,100円/税込(月額)		
設備等	モニタ付オートロック、ダブルロック、浴室乾燥機、シャワートイレ付 き、都市ガス、エアコン1台		
備考	写真はイメージです(床やクロスの色が変更となる可能性があります) ※365日以内の解約の場合、短期解約違約金 賃料(管理費 込)1ヶ月分 ※民泊利用禁止 ※インターネットについては建物管理 会社にお問い合わせください ※非居住者オーナーのため法人契約 不可 ※禁煙物件 駐車場・駐輪場等の使用に関しては管理会社へ確認が必要です。 株式会社クレアスコミュニティー 03-6824-9550		



※掲載情報と現状が異なる場合は現状が優先となります。

※内見後に仕様が変更となる場合がございます。

新宿本店 新宿区新宿3-21-4新宿ニュータワービル1階
TEL: 03-6279-2032



みずべや
水商売のお部屋



あずま通り店 新宿区歌舞伎町1-8-3良川ビル2階
TEL: 03-6205-5732

ZOOM表参道 202

物件種別	間取り	賃料	管理費等
マンション	1R	141,000円	8,000円

敷金/保証金	141,000円	礼金/権利金	0円
敷引/償却金		更新料	1ヶ月(新賃料)
更新事務手数料			
その他費用	<small>[-一時金] 鍵交換費用(税込): 33,000円 [月次費用] 家財保険+付帯サービス(税込): 1,735円 (備考) ■契約時: 当月分+翌月分の賃料・管理費をお支払い頂きます ■ペット飼育時: 敷金1ヶ月追加(別途飼育相則参照・要申請書) ■解約時: ルームクリーニング費用及び借主負担分の原状回復費用をお支払い頂きます</small>		
物件所在地	東京都渋谷区神宮前5丁目20-1		
交通	東京メトロ千代田線 明治神宮前駅 徒歩8分 東京メトロ副都心線 渋谷駅 徒歩8分 東京メトロ半蔵門線 表参道駅 徒歩12分		
間取り詳細	2階: 洋室 7.80畳		
構造	鉄筋コンクリート 2階 / 3階建		
面積	22.21㎡	向き	北西
築年月	2012年1月17日	契約期間	普通借家契約 2年
退去日		入居時期	即入居
駐車場	駐輪場 バイク置き場		
設備	2口IHクッキングヒーター バス・トイレ同室 室内洗濯機置場		
入居諸条件	ペット可		
損害保険			
保証会社	必須 トーシンライフ、オリコフォレントインシュア、全保連/保証料: 初回=賃料等×50%、月額=賃料等×1%		
備考	■住居専用 ■民泊利用不可 ■自転車: 月額1,000円 バイク: 月額2,000円 ※要空き確認・2年分一括払い ■部屋タイプ: I ■一部法人保証会社未加入時: 敷金・礼金を各1ヶ月追加 ■外国籍相談可(申込条件: 在留カード必須、日本語読み書き出来る方、連帯保証人必須: 日本人又は永住者) ◆内見予約は「スマート内覧」◆		

外観



その他



※図面と異なる場合は現況を優先となります。

新宿本店 新宿区新宿3-21-4新宿ニューワークビル1階
TEL: 03-6279-2032



みずべや
水商売のお部屋

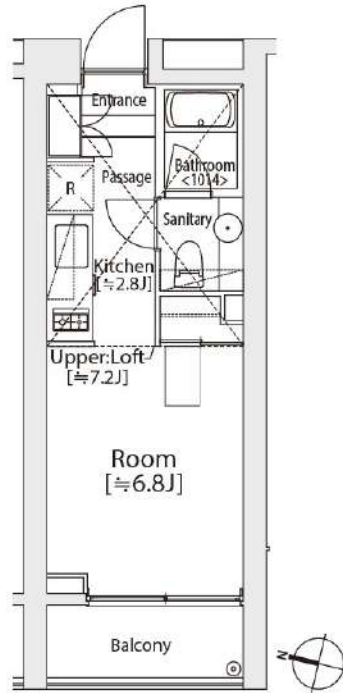


あずま通り店 新宿区歌舞伎町1-8-3良川ビル2階
TEL: 03-6205-5732

建物種別	マンション
カスタリア渋谷櫻丘	
206号室	

礼金1ヶ月!敷金1ヶ月!(保証会社利用必須)(申込月末日迄の契約始期分対象)

賃貸条件	賃料	154,000円	共益費	10,000円
	敷金	1ヶ月	礼金	1ヶ月
	契約形態	普通借家	契約期間	2年
	更新料	新賃料 1ヶ月		



所在地 東京都渋谷区桜丘町29-21

交通 JR山手線「渋谷」徒歩8分
京王井の頭線「神泉」徒歩8分

建物	構造・規模	RC造 8階建		
	築年数	2007年4月	総戸数	30戸
	間取	1K	専有面積	23.37㎡

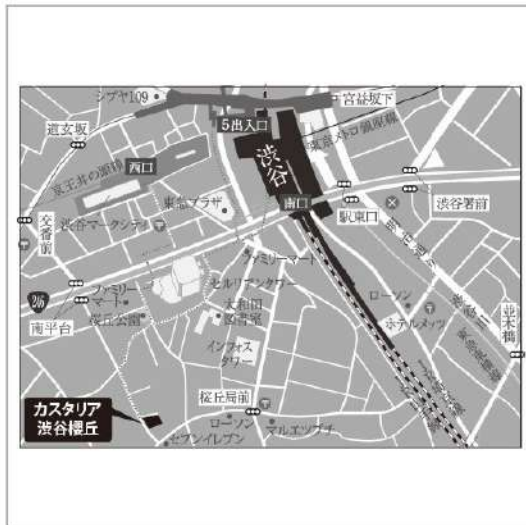
共用設備 オートロック、防犯カメラ、24時間緊急対応、機械警備、宅配ボックス、集合ポスト、エレベーターあり、専用ゴミ置き場あり、駐輪場あり、バイク置場あり

保証会社 利用必須	第1優先 保証料	((株)クレディセゾン) 保証料(初回契約時)50%、保証料(月額)1%、
	第2優先 保証料	日本セーフティー(株) 初回総額賃料の50%(最低20,000円)、毎月総額賃料の1.5%(最低1,500円)、集金代行手数料毎月330円(税込)、賃料滞納時の事務手数料(1回毎)個人2,970円(税込)法人3,300円(税込)
	第3優先 保証料	

その他費用	損害保険	要 貸主指定 18,000円 2年
	鍵交換費	27,500円(税込み)

退去時費用	室内清掃費	居室専有面積30㎡未満は一律33,000円(税込)、30㎡以上は1㎡あたり1,100円(税込)
	エアコン 清掃費	壁掛け・床置き式1台あたり11,000円(税込)、天井カセット型エアコン1台あたり27,500円(税込)

備考 ■デザイナーズ■206号室Gタイプ■ドラム式洗濯乾燥機■インターネット無料(要登録):フレッツ光ネクスト ギガマンション・スマートタイプ(0120-116-116)※設定状況によりNTTの配線工事が必要になる場合がございます。■宅配ボックス※利用任意・要別途申込 ■駐車場 空無■バイク置場 要問合せ:(株)パーキングマーケット(03-6273-3007) ■2021年3月大規模修繕工事済 ■床暖房無



入居可能日	2026年7月下旬	開口向き	西
<p><専有設備> インターフォン(TVモニター付き)、ダブルロック、フローリング、ロフト、マルチメディアコンセント、ブラインド付、クローゼット、下駄箱、収納スペース、エアコン、システムキッチン、コンロ口数(2口)、コンロ種類(ガス)、バス・トイレ(別室)、追い焚き、温水洗浄便座、タンクレストイレ、洗面台、給湯、洗濯機付、ベランダ・バルコニー、BS、CS、インターネット使用料無料</p>			
<p>※入居可能日は、空き予定の場合室内状況等により延びる可能性もございます。 ※図面と現況が異なる場合は、現況優先とさせていただきます。</p>			

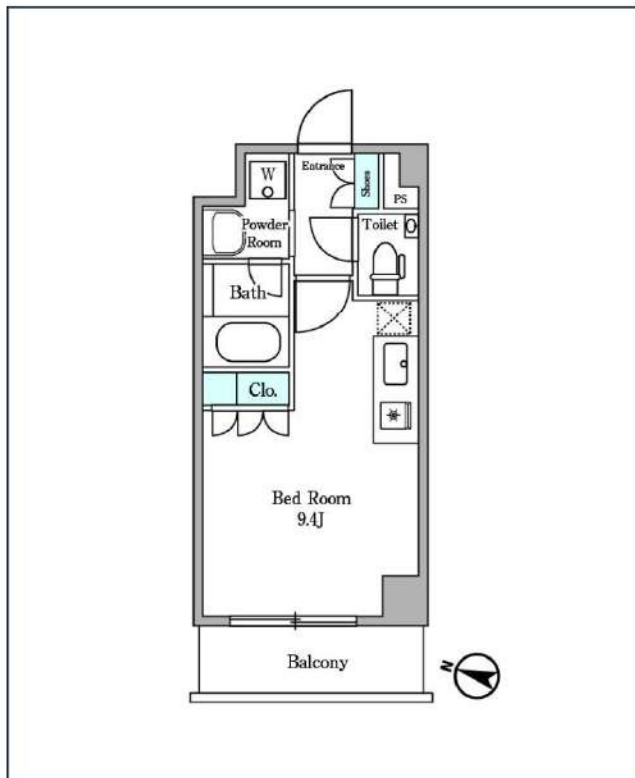
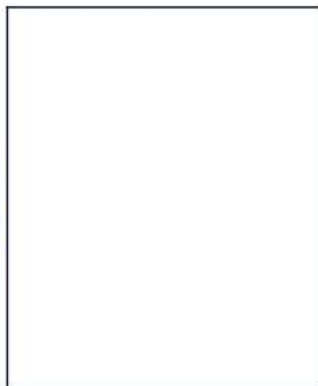
新宿本店 新宿区新宿3-21-4新宿ニュータウンワビル1階
TEL: 03-6279-2032

みずばや
水商売のお部屋

あずま通り店 新宿区歌舞伎町1-8-3良川ビル2階
TEL: 03-6205-5732

ディームス麻布狸穴町

都営大江戸線「麻布十番」徒歩8分
東京メトロ日比谷線「神谷町」徒歩10分



号室	賃料	
416	160,000円	

管理費	10,000円		
敷金	160,000円	礼金	160,000円
所在地	東京都港区麻布狸穴町51-1		
構造・階建	RC 4階部分 / 地上6階、地下0階		
築年月	2014年2月	総戸数	81
間取り	ワンルーム	専有面積	25.05㎡
契約期間	定借借家2年	開口向き	
保険		連帯保証人	指定しない
保証会社			
その他費用	鍵交換費用24,200円 税込、Goodプレミアムα (24Hサポートのみ) 15,000円 税抜(入居時)、住宅総合保険(フレックス)22,000円 非課税(入居時)、Goodプレミアムα 登録料3,000円/税抜(入居時)		
入居時期	即入居可	退去予定日	—



※現況と図面に相違がある場合は、現況優先となります。

備考
※1年未満の解約はFR相当分の違約金が追加で発生します。

新宿本店 新宿区新宿3-21-4新宿ニューターワビル1階
TEL: 03-6279-2032



みずびや
水商売のお部屋



あずま通り店 新宿区歌舞伎町1-8-3良川ビル2階
TEL: 03-6205-5732