

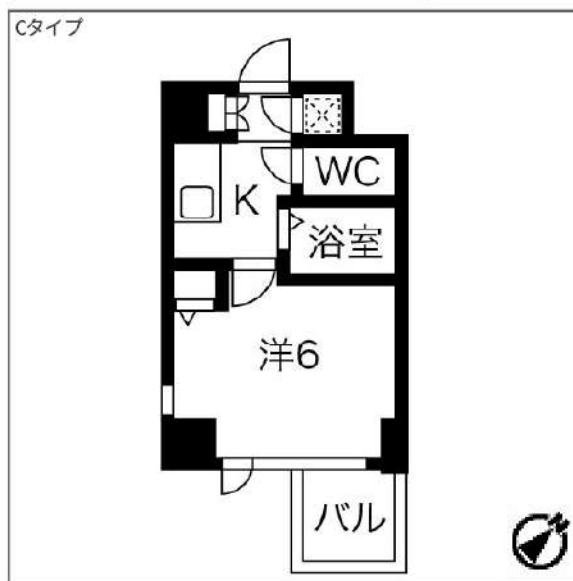
物件種目	[住居用] マンション		
物件名	スパシエルクス門前仲町		
号室名	303 (3階部分)		
所在地	〒135-0045 東京都江東区古石場1丁目1-8		
交通	京葉線「越中島」徒歩4分 東西線「門前仲町」徒歩6分 大江戸線「門前仲町」徒歩6分		
建築構造	鉄筋コンクリート造 地上11階 総戸数42戸		
間取タイプ	1K 洋6		
専有面積	20.02㎡	開口部方位	東南
築年	2006年01月		

現況/入居時期	退去予定(5/27) / 2026年6月下旬		
賃料	89,000 円		
共益費・管理費	25,000円		
敷金	1ヶ月		
礼金	1ヶ月		
保証金	償却・敷引	1ヶ月	
更新料	新賃料の1ヶ月		
契約期間	普通借家 2年間		
町内会費			
駐車場	なし 共用部の空き情報は建物管理会社へご確認ください。		

備考
 駐輪場:有※要確認
 建物管理会社(共用部):Li feStyle株式会社 03-6858-4127
 ※アットホームは自動連携のため全項目は反映されておりません。必ずイタダジ掲載の元図をご確認ください。
 バルコニー面積:2.2㎡

設備
 【位置】角部屋 【キッチン】給湯器(ガス)・ガスコンロ(2口) 【水廻り】風呂(ユニットバス)・トイレ(水洗)・洗面台(浴室)・浴室乾燥機・シャワートイレ・バス・トイレ別・洗濯機置場(室内) 【冷暖房】エアコン(冷暖房) 【収納】シューズボックス【放送・通信】BS・CS・ケーブルTV・インターネット対応 【セキュリティ】オートロック・宅配BOX・防犯カメラ・インターホン(カメラ付き) 【その他】専用ごみ置場・エレベーター(1基)・自転車置場・電気・ガス(都市ガス)・水道(公営)・排水(公共下水)・バルコニー/ベランダ・分譲タイプ

条件
 【条件】ペット相談(小型犬、猫可)・外国人契約可能・単身者限定・保証会社利用必須



※ この資料は物件の概略紹介資料になります。写真、間取図面、設備、概要などが現況と異なる場合は現況優先となります。

特記事項:
 webサービス広告掲載 [許可]・転載事前連絡 [不要]・画像の転載 [可能]・間取図転載 [可能]・チラシ、雑誌等掲載広告 [許可]・保証会社:保証会社利用必須
 初回40% 次年度1万円~ 申込によって異なりますのでご確認ください。・保険:保険要加入 火災保険 2年契約 20,000円 ~ ・更新事務手数料:11,000円(税込/更新時)・24ヶサポート(2年毎):19,800円(税込/契約時)・消臭抗菌費:19,800円(税込/契約時)・カギ交換費用:33,000円(税込/契約時)・エアコンクリーニング費用:16,500円(税込/退去時)※敷金には含まれません(1台あたり)・契約事務手数料:11,000円(税込/契約時)
 ※現況優先
 ※個人の転貸禁止
 ※短期解約違約金(6ヶ月以内解約時賃料管理費の2ヶ月分、1年以内解約時賃料管理費の1ヶ月分)
 ※敷金退去時償却
 ※ペット飼育相談可(要相談・敷1積み増しかつ償却)
 ※空き予定物件はすべて先行契約のご案内となります。先行申込は受け付けておりません。
 ※海外審査不可

業務情報

新宿本店 新宿区新宿3-21-4新宿ニューパークビル1階
 TEL:03-6279-2032



みずねばや
 水商売のお部屋



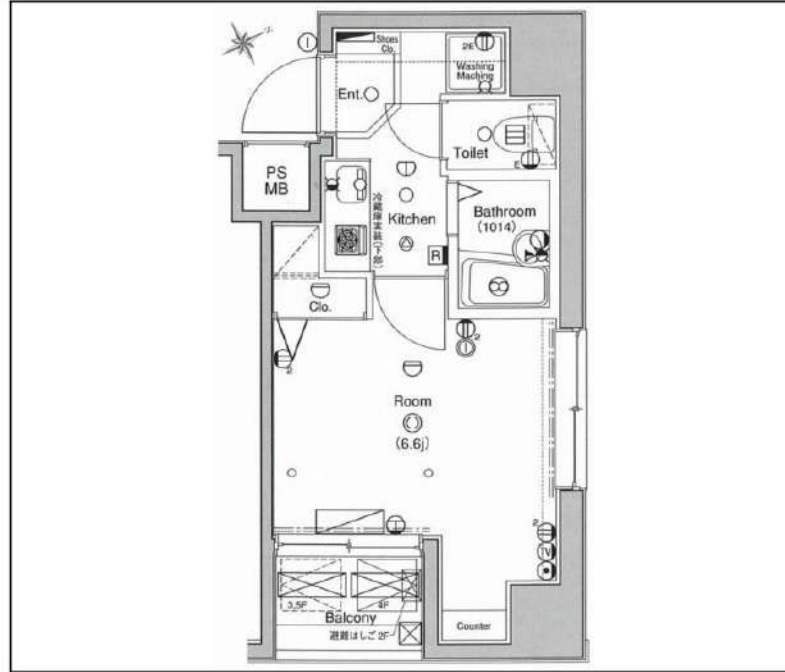
あずま通り店 新宿区歌舞伎町1-8-3良川ビル2階
 TEL:03-6205-5732

ベレール日本橋兜町

401号室

東京メトロ銀座線「日本橋」徒歩4分
東京メトロ日比谷線「茅場町」徒歩5分
JR京葉線「八丁堀」徒歩7分

ペット相談可能!(敷金1ヶ月償却)



間取り	1K		
賃料	95,000円		
管理費/共益費	10,000円		
条件	敷金:0ヶ月 / 礼金:1ヶ月		
所在地	東京都中央区日本橋兜町11-12		
構造/階建/所在階	RC / 11階 / 4階部分		
専有面積	20.07㎡		
築年数	2007年11月		
契約期間	普通借家 / 2年		
更新料	1ヶ月(新賃料)	更新事務手数料	0.55ヶ月税込み
保険情報	20,000円 / 2年	解約予告	2ヶ月前
退去予定日	2026年6月30日	入居時期	2026年7月中旬
保証会社	東京Aハートメント保証、①初回+月額プラン(賃料総額の50%+月額1%~2%) / 年間保証料なし ②月額プラン(月額賃料総額の3%~4%) / 初回・年間保証料なし		
その他費用	契約事務手数料:11,000円(入居時)、鍵交換代:27,500円(入居時)、消臭除菌代:8,800円(入居時)、フレックスあんしんサポート(1年間):8,800円(年額)		
設備	オートロック、宅配ボックス、駐輪場、専用ゴミ置き場、エレベーター1基、角部屋、TVモニター付きインターフォン、エアコン1基、温水洗浄便座、コンロ1口設置済、洗面台、クローゼットx1、下駄箱、室内洗濯機置き場、バス・トイレ別室、2面採光、ベランダ・バルコニー、CATV、BS、CS		
備考	解約通知:2ヶ月前、1年未満解約の場合賃料1ヶ月分の違約金あり、空き予定の物件は先行契約、退去時クリーニング費用:借主負担、駐輪場の空き状況等は下記共用部の問い合わせ先へご確認ください。※ミニ冷蔵庫つき		
共用部の問合せ先	株式会社メイクスプラス 03-6746-4490		

- オートロック
- エレベーター
- エアコン
- ペット相談
- 宅配ボックス
- クローゼット
- 角部屋
- 専用ゴミ置き場
- 2面採光
- 温水洗浄便座
- バス・トイレ別
- 洗濯機置き場
- フローリング
- ベランダ・バルコニー
- 洗面台
- 集合ポスト

物産・内見・入居申込は
「リアルタイム」Web受付

ITANDI BB

新宿本店 新宿区新宿3-21-4新宿ニューターワビル1階
TEL : 03-6279-2032



みずべや
水商売のお部屋



あずま通り店 新宿区歌舞伎町1-8-3良川ビル2階
TEL : 03-6205-5732

外観



間取り



RELUXIA門前仲町

503

賃料	105,000円		
管理・共益費	管理費 20,000円	共益費	0円
間取り	1K	物件種別	マンション
敷金	-	礼金	1.0ヶ月
交通	東京メトロ東西線・都営大江戸線「門前仲町」駅 徒歩 4分 JR京葉線「越中島」駅 徒歩11分		
物件所在地	東京都江東区門前仲町一丁目16-2		
構造	鉄筋コンクリート造	地上11階建	5階部分
専有面積	25.79㎡	向き	北西
築年月	2020年 8月	入居時期	2026年8月上旬
契約期間	2年間（更新可）	原状回復	退去時精算
更新料	新賃料1ヶ月分	更新事務手数料	新賃料0.5ヶ月分+税
鍵交換代	30,800円	損害保険	2年 20,000円
その他費用	安心入居サポート:18700円 引越虫駆除サービス:17600円		
駐車場・駐輪場・バイク置場等の建物設備については下記建物管理会社へお問い合わせ下さい。			
建物管理会社	株式会社フューディアルコミュニティ	03-6435-5998	
保証会社	必須 (あんしん保証等)	初回保証料:50~60% (外国籍:70%) ※月額保証料あり ※詳細は申込時に保証会社プランを確認	
セールスポイント	ペット可 (成長時の体長50cm体重10kg以内の犬及び猫1匹まで)		
設備	BS CS オートロック モニター付オートロック 防犯カメラ ディンプルキー ダブルロック 管理人室 エレベーター 宅配BOX 角部屋 フローリング 風除室 クローゼット シューズボックス ガス2ロコンロ バストイレ別 温水洗浄便座 ガス給湯 室内洗濯機置場 洗面化粧台 浴室換気乾燥機 24h換気有 システムキッチン 24hゴミ出し可 敷地内ゴミ置き場 メールボックス エアコン		
備考	※インターネット使用料無料・IoT導入済		

エントランス



室内



キッチン



バスルーム



※図面と現状が異なる場合は、現状が優先となります。■申込の際はITAMIDBBにてお願いします。■お部屋は原則として「クリーニング中」以外現状渡しです。■保証会社必須 (エルズサポート・ジャックス・セゾンカードなど複数取扱有)。初回保証料は、賃料等の合計金額の50%~60%。年間更新料や月額保証料あり。但し、大手法人契約の場合で保証会社利用しない場合は敷金1か月分増です。■ペット飼育可の物件でペットを飼育する際は、申込書にその旨(種類・数)を記載。敷金1か月分増(退去時償却)。建物管理規約等により制限があります。また管理規約や使用細則等の違反により賃貸借契約が解除となる場合があります。■建物全館禁煙(電子タバコ含む)です。但し、専有部分においては、退去時に天井壁クロスを張替え(借主全額負担)を前提に容認します。■短期違約(1年未満・フリーレントが適用される物件の場合は1年9か月未満)違約金賃料等の1か月分。■解約予告2か月前。更新料、新賃料1か月分。更新事務手数料0.5か月分(税別)。■駐輪場・駐輪場・バイク置場については建物管理会社への空き確認を要します。また、お申し込みは原則別途建物管理会社にお申し込み願います。■楽器使用相談物件可の物件の場合、建物管理規約等の制限があります。使用時間、音量について他の居住者様へのご配慮をお願いします。騒音苦情については、契約解除となる場合があります。■退去時にルームクリーニング、エアコンクリーニング等の費用負担があります。■インターネット回線については入居者様ご自身の責任で利用となります。ご希望の回線が建物に導入されていない場合もございます。■空き予定の場合は、先行契約となります。■空予定の物件の場合、室内写真の提供が出来ない場合があります。



人気分譲賃貸マンション

AZEST清澄白河

人気エリア！ペット飼育可！インターネット使用料無料！

★303号室★



♪ペット相談可能♪
※猫or小型犬2匹まで



～設備～

- ★オートロック
- ★エレベーターカゴ内防犯カメラ
- ★ディンプルキー
- ★敷地内ごみ置き場
- ★宅配ボックス
- ★システムキッチン
- ★2口ガスコンロ
- ★浴室換気暖房乾燥機
- ★独立洗面化粧台
- ★温水洗浄便座
- ★エアコン完備
- ★インターネット使用料無料



インターネット
使用料無料

二人
入居可

号室	タイプ	面積	バルコニー 面積	賃料	共益費	入居日
303	C	26.25㎡	2.73㎡	107,000円	15,000円	6月下旬

敷金:なし 礼金:1ヶ月 保証金:1ヶ月(契約時償却)

更新料:新賃料の1ヶ月分のみ ペット飼育時:1匹につき礼金1ヶ月追加

※解約予告1ヶ月前(書面による通知必要)

【物件概要】◆住居表示/東京都東区扇橋1-15-5 ◆構造規模/鉄筋コンクリート造地上8階建 ◆総戸数/29戸

◆交通/東京メトロ半蔵門線・都営大江戸線「清澄白河」駅徒歩10分 ◆施工/2013年10月

◆交通/東京メトロ半蔵門線・都営新宿線「住吉」駅徒歩11分、都営新宿線「菊川」駅徒歩14分

【備考】◆保証会社必須(全保連60%) ◆火災保険 20,000円(2年) ◆アクセス24 12,000円(税別・初回のみ)

◆鍵交換手数料 26,000円(税別) ◆駐車場(2台) ◆バイク置場(2台) ◆駐輪場(29台)

※駐車場・バイク置場・駐輪場ご利用の場合は建物管理会社への確認が必要となります。

※図面と現況が異なる場合、現況を優先とします。

※2年以内の解約は違約金(賃料等の2ヶ月分)が発生します。

★先行契約優先★

新宿本店

新宿区新宿3-21-4新宿ニュータウンビル1階
TEL: 03-6279-2032



みずべや
水商売のお部屋



あずま通り店

新宿区歌舞伎町1-8-3良川ビル2階
TEL: 03-6205-5732

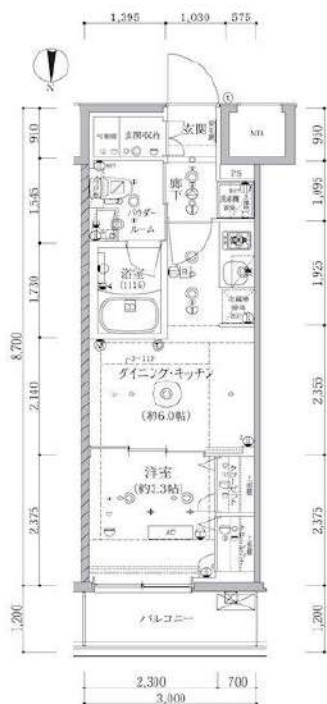
賃貸 マンション 1DK

中央・総武線各停「亀戸」駅 徒歩 5分

東武亀戸線「亀戸」駅 徒歩 5分
都営新宿線「大島(東京)」駅 徒歩 12分

インターネット無料! ペット飼育可能!!

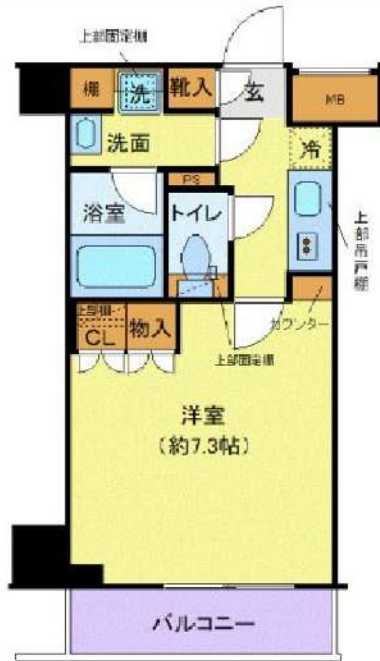
防犯カメラ, 外壁タイル張り, 風除室, エレベーター, 宅配BOX, メールボックス, デザイナーズ



- ペット飼育1匹のみ可能 (猫は敷金1ヶ月追加)
- 図面と異なる場合は現況を優先となります。
- 退去前の物件は先行契約となります。

物件名	アルテシモクレトルテ 702		
所在地	東京都江東区亀戸 6丁目 42-7		
賃料	118,000円		
管理費等	管理費 10,000円		
敷金	1ヶ月	礼金	1ヶ月
所在階	7階	築年月	2022年3月
専有面積	25.56㎡	向き	北
契約期間	普通借家契約 2年	入居時期	予定 2026年07月02日
構造	鉄筋コンクリート造 地上階数 13階		
損害保険	有り 家財保険 24ヶ月 20,000円		
更新	新賃料1ヶ月 更新事務手数料20,000円		
駐輪場等	駐輪場の空き確認は共有部管理会社にご連絡ください。 G&G Community TEL:03-6844-6070		
保証会社	«エポス»初回保証料 50% (月額保証料総賃料1%) «ジェイリース»初回保証料 50% (月額保証料総賃料1%) ※外国籍プラン: 初回保証料 100%		
設備	システムキッチン, 2口コンロ, ガスキッチン, バス・トイレ別, 浴室乾燥, 浴室暖房, 温水洗浄便座, 洗面化粧台, バス有, トイレ有, シャワー, エアコン, BS, CS, ネット使用料不要, インターホン, 2F以上, オートロック, ダブルロック, ディンプルキー, モニタ付オートロック, ガス給湯, 24時間換気システム, 冷暖, 暖房, フローリング, 室内洗濯機置場, クローゼット, クローゼット2ヶ所, シューズボックス, 収納有, 暖房便座		
備考	解約予告2ヶ月前 事務手数料: 20000円 24時間緊急駆けつけ対応: 20000円 鍵交換代: 25000円 退去時クリーニング費70,000円(退去時) 短期解約違約金あり(1年未満解約時、賃料1か月分) (*料金はすべて税別表記です)		

間取り図



基本情報

住所	東京都江東区大島5丁目 32-16	号室	705
交通	1 都営新宿線大島駅 徒歩2分	間取り	1K
	2 都営新宿線西大島駅 徒歩11分	広さ	壁芯25.42㎡
	3 総武線亀戸駅 徒歩20分	方角	東
築年月	2020年8月	構造	RC・7階建
現況	期日指定 2026年6月中旬		

賃料等

敷金	0ヶ月	礼金	1ヶ月
賃料	129,000円	再契約料	新賃料の1ヶ月
共益費	11,000円		

■鍵交換代33,000円 ■退去時クリーンコート代55,000円 ■事務手数料22,000円 ■退去時精算手数料5,500円 (最終請求時) ■リブクラブ2,200円/月 ■SB1少額短期保険800円/月 ■指定賃貸保証加入 (総賃料100%) ■賃料等引き落とし料330円/月 ■家具家電撤去費用38,500円 (家具家電無し契約を希望の場合) ■短期解約違約金: 賃料1ヶ月分 (1年未満) ■モバイルwifi (50GB)付 ■民泊・簡易宿泊による利用及びそれに伴う広告等は一切禁止 ■法人契約の場合、普通借相談可 ■法人で保証会社加入無しの場合、敷金1か月 ■ペット可 (小型犬または猫1匹) ■ペット飼育時敷金1ヶ月追加 (退去時全額償却) ■ペット飼育申請手数料22,000円 (税込) ■海外審査相談可 ■全物件先行契約になります。 ■事務所・SOHO利用禁止 ■外国籍の方: GTN加入要 (海外審査OK) 初回保証料: 賃料総額100% 月次手数料2,330円 (税込) ■プレミアムシリーズ

設備

宅配ボックス / フローリング / 家具・家電付 / エアコン / ネット使用料不要 / TVインターホン / 分譲賃貸 / システムキッチン / 給湯 / バストイレ別 / 脱衣所 / 浴室乾燥機 / 温水洗浄便座 / 洗面所独立 / クロゼット / オートロック / 最上階 / 敷金不要 / 外国人可 / キャンペーン特集

建物内観



外観画像



SET UP賃貸 (家具・家電付き) 対応

[家具・家電付き基本内容] 条件をご確認下さい。

- TV
- 冷蔵庫
- レンジ
- ペット
- デスク
- チェア
- カーテン
- その他備品

※物件により異なる場合がございます。詳しくはお問合せ下さい。

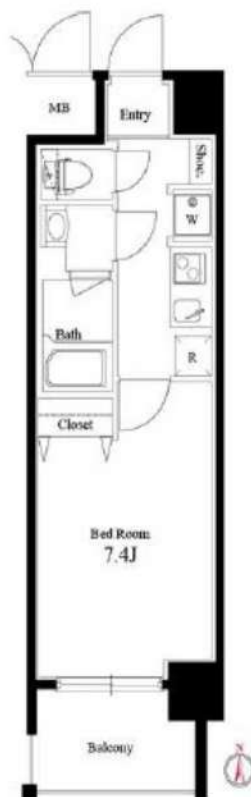


RENECAT導入済物件★消臭抗菌効果が半永久持続
★家具・家電付賃貸へ変更可★すぐお住まいになれます

Access

都営新宿線
「森下」駅徒歩 1分

都営大江戸線
「森下」駅徒歩 5分



0601 号室 専有面積 26.25㎡

間取 1K

賃料 **134,000** 円/月

共益費 15,000 円/月

物件概要

所在地 / 東京都江東区新大橋3丁目8-9
構造・規模 / 鉄筋コンクリート造 11階建
総戸数 / 80 戸
築年月 / 2014年11月17日
入居日 / 2026年05月03日

契約条件

敷金0ヶ月・礼金0ヶ月

SC保証システム利用料:家賃総額55%(最低金額5.5万円)
保証人有プラン:家賃総額の30%(最低金額3万円)
24Hサポート料22,000円/1年・鍵交換代22,000円
室内抗菌処理代17,600円事務手数料11,000円
当社指定火災保険(シノケン少短)加入の事(別途費用)
賃料口座引落し(決済サービス料別途有)
普通賃貸借1年契約(更新型)※
※1、2回目の更新時5%の賃料改定あり。更新料は1回のみ。
2回目以降の更新料は無い為、安心して永くお住まいいただけます
※オール電化

24時間安心サポート

設備のトラブルに24時間365日の受付体制

医療健康サービス24

看護師が24時間365日相談可※通院条件有

※図面と現況が異なる場合、現況優先とさせていただきます。
※退去時清掃費用、更新時更新費用等がございます。
※壁紙の色は変更する場合がございます。

- タイル貼りの美しい外観
- ノンタッチキーのオートロックシステム
- 共用部・EVに防犯カメラ設置
- 24時間マンションセキュリティ
- 玄関扉ダブルロック&ディンプルキー
- 玄関人感センサーライト
- 床LL45等級フローリング仕様
- 洋室エアコン標準装備
- オリジナルシステムキッチン
- 2口IHコンロ
- バスルームとトイレを独立
- パウダールーム洗面台
- ★雨天・冬は必須!浴室換気乾燥暖房機
- 収納便利なクローゼット
- インターネット光対応(別途費用)
- BS・110°CS(別途費用)
- バイク・駐車場(空き状況条件等、要確認)
- 駐輪場(空き条件等含め要詳細確認)
- ペット可:別途敷金1ヵ月小型1匹まで
- 2人入居・外国籍入居可能・海外審査可能



新宿本店 新宿区新宿3-21-4新宿ニューターワビル1階
TEL: 03-6279-2032



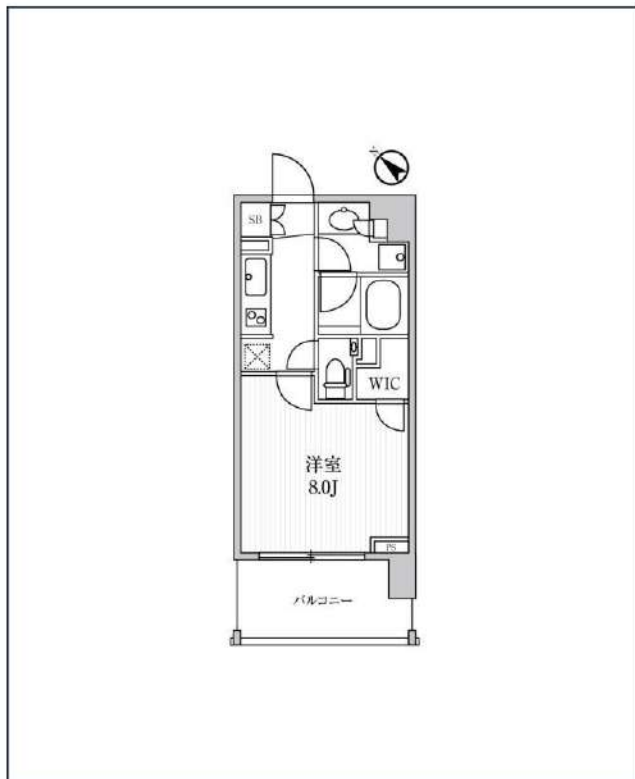
みずびや
水商売のお部屋



あずま通り店 新宿区歌舞伎町1-8-3良川ビル2階
TEL: 03-6205-5732

ディームス日本橋水天宮

東京メトロ半蔵門線「水天宮前」徒歩5分
 東京メトロ東西線「茅場町」徒歩6分
 都営浅草線「人形町」徒歩11分



号室	賃料	
304	140,000円	

管理費	10,000円		
敷金	140,000円	礼金	140,000円
所在地	東京都中央区日本橋箱崎町14-1		
構造・階建	RC 3階部分 / 地上10階、地下0階		
築年月	2017年9月	総戸数	54
間取り	1K	専有面積	27.75㎡
契約期間	定借借家2年	開口向き	南西
保険		連帯保証人	指定しない
保証会社			
その他費用	鍵交換費用24,200円 税込、Goodプレミアムα (24Hサポートのみ) 15,000円 税抜(入居時)、住宅総合保険(フレックス)22,000円 非課税(入居時)、Goodプレミアムα 登録料3,000円/税抜(入居時)		
入居時期	2026年6月下旬	退去予定日	—
備考	※1年未満の解約はFR相当分の違約金が発生します。/ 室内設置の家具家電(エアコン以外)は無償貸与品となります。不要の場合は撤去させていただきますのでご連絡ください。また家具家電状態により原状回復工事に撤去することがございます。※キッチン設置の棚のみ撤去不可※修理不可、交換不可		

インターネット 使用料無料	オートロック	宅配ボックス	専用ゴミ置き場	浴室乾燥機	追い焚き	ウォシュレット	エレベーター	カウンターキッチン	床暖房	角部屋	独立洗面台
洗面所独立	シャワーブース	洗濯機置場室内	バス・トイレ別	コンロ2口	システムキッチン	エアコン	24H換気システム	下駄箱	防犯カメラ	集合ポスト	フローリング

※現況と図面に相違がある場合は、現況優先となります。

新宿本店

新宿区新宿3-21-4新宿ニューターワビル1階
 TEL: 03-6279-2032



みずいべや
 水商売のお部屋



あずま通り店

新宿区歌舞伎町1-8-3良川ビル2階
 TEL: 03-6205-5732

ヴェルト日本橋シティ 304号室

2K

173,000円

管理費 10,000円

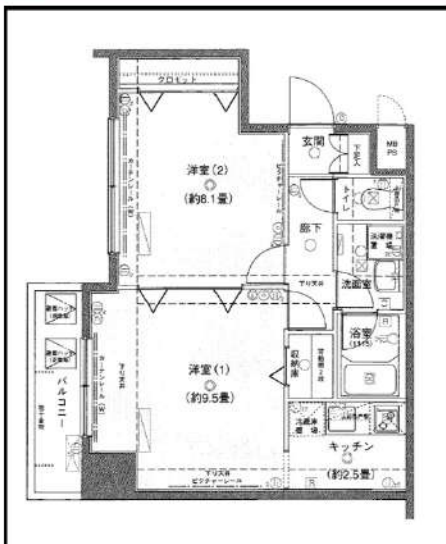
礼金 1ヶ月

敷金 無

東京メトロ半蔵門線「水天宮前」徒歩5分

東京メトロ日比谷線「茅場町」徒歩11分

東京メトロ日比谷線「人形町」徒歩11分



所在	東京都中央区日本橋箱崎町31-2		
間取詳細	洋室9.5畳×洋室8.1畳×K2.5畳		
構造・階建	SRC 3階 / 14階建		
専有面積	44.35㎡	物件種別	マンション
築年月	2005年8月	開口向き	南東
入居時期	相談	更新料	1ヶ月(新賃料)
損保	要 20,000円 2年	連帯保証人	不要
契約期間	普通借家2年		
保証会社	(ミライズインシュア)、保証料(初回契約時)50%、保証料(更新時)12,000円、エルズサポート・いえらぶパートナーズ利用可		
駐車場		駐輪場	
入居諸条件	二人入居可、カップル向け、分譲タイプ、新婚向け		
その他費用	鍵交換費用33,000円、ハウスクリーニング95,000円(退去時)、24時間駆け付けサポート1,100円(月額)、契約事務手数料11,000円		
周辺施設	まいばすけっと日本橋箱崎町店まで39m、まいばすけっと日本橋蛸殻町店まで359m、まいばすけっと水天宮店まで485m、ファミリーマート日本橋箱崎町店まで7		
設備	宅配ボックス、バストイレ別、エレベーター1基、室内洗濯機置き場、エアコン付き、シャワートイレ付き、システムキッチン、TVモニター付インターホン、オートロック、防犯カメラ、分譲タイプ、洗面所独立、二人入居可、24H換気システム、バルコニー、クローゼット		
備考	特約:1年未満解約の場合は短期解約違約金 総賃料1ヶ月分、更新事務手数料:新賃料0.3ヵ月分(税別)、解約予告1ヵ月前・大手法人諸条件相談可能☆2026年5月21日退去予定☆		

- オートロック
- モニター付きインターホン
- 防犯カメラ
- 宅配BOX
- 独立洗面台
- BT別
- 温水洗浄便座
- システムキッチン
- 二人入居可
- 24時間換気
- 設置済ガスコンロ設置済
- 2F以上
- バルコニー
- 室内洗濯機置場
- エアコン
- EV

※最新の空室・申込状況はイタジにてご確認下さい

※掲載情報と現状が異なる場合は現状が優先となります

新宿本店 新宿区新宿3-21-4新宿ニュータワービル1階
TEL: 03-6279-2032



みずべや
水商売のお部屋



あずま通り店 新宿区歌舞伎町1-8-3良川ビル2階
TEL: 03-6205-5732