

# プレール・ドゥーク浜松町

住み替え応援システムRe・Room  
家賃でポイントがたまる！  
住み替えで使ってお得！

安心管理システム24時間管理  
学生・女性にオススメ

洋室約7.9畳★南向き♪ホワイトフローリングのお部屋です！

★★BBM-NET月額基本使用料無料★★

ペット相談可(小型犬または猫1匹、敷金2ヶ月)



**新生活応援**  
月額賃料 + 5,000円で家電4点付きに！

かしこく！身軽に！  
**家電付** 物件  
家賃に+5,000円

詳細はイタジジ申込フォームよりご案内

木下の賃貸友の会  
詳細はこちら▶



※図面と現況が異なる場合には現況を優先とします。

## ACCESS

JR山手線 浜松町駅 徒歩3分

都営大江戸線 大門 徒歩6分  
都営三田線 芝公園 徒歩7分

1003号室

賃料 129,000円

管理費 10,000円

敷金 0ヶ月 礼金 1ヶ月

## OUTLINE

間取り	1K	タイプ		専有面積	26.08㎡
入居日	2026年06月下旬		内見	2026/6/13	
「木下の賃貸」友の会費		2,530 円(税込)/月額			
所在地	東京都港区浜松町2丁目12-10				
構造	RC造	規模	13階建10階		
竣工日	2015年03月	総戸数	58戸		
駐車場施設	無	空き	無		
駐輪場施設	有	空き	要確認		
駐車場敷金	なし	駐車場賃料	-		
ペット飼育	相談	ペット飼育の場合の敷金	敷金2ヶ月		
方位	南	ガス	バルレットガス推奨		
不動産会社	株式会社キノシタコミュニティ	電気	バルレット電気推奨		

## LEASE CONDITION

契約期間	2年	更新料	新賃料	1.25	ヶ月
解約予告	1ヶ月前に文書で当社宛に通知				
スマートロック登録費用	27,500 円(税込)	消毒代	26,400 円(税込)		
定額ルームクリーニング代	63,800 円(税込)				

## EQUIPMENT

オートロック	○	洗濯機置場	○	バルコニー	○
エレベーター	○	浴室乾燥機	○	CATV	○
TVモニター付きインターフォン	○	洗淨機能付暖房便座	○	BSアンテナ	○
宅配ボックス	○	追い焚き	○	CSアンテナ	○
ガスコンロ	○	居室床材フローリング	○	カーシェアリング	
IHクッキングヒーター		エアコン	○		
独立洗面台	○	浄化槽			

**備考**

①保証会社加入必須。木下グループ保証：初回保証料80%、利用手数料月額550円(税込)、継続保証委託料20,000円(2年毎)

②木下の賃貸友の会加入必須。入居者補償制度、住まいのトラブル緊急サポート等のサービスを提供。月額2,530円(税込)～/法人プラン月額990円(住まいのトラブル緊急サポートのみ)

③12ヵ月未満の解約時、賃料1ヵ月分の違約金が御座います。

④CATV、BS・CS110°、インターネット等(導入されているか否かは要確認)には別途契約、費用がかかります。

⑤BBM-NET完備。月額基本使用料は無料ですがオプションサービス(物件により利用できない場合があります)には別途費用がかかります。

※実入居者様が61歳以上の場合、弊社指定の見守りサービスへのご加入が必須となります。(月額1,800円/税別)

**新宿本店**

新宿区新宿3-21-4新宿ニュータウンビル1階  
TEL: 03-6279-2032



**みぞのべや**  
水商売のお部屋



**あずま通り店**

新宿区歌舞伎町1-8-3良川ビル2階  
TEL: 03-6205-5732

# 広々洋室13帖の1R!



(アザフ)

- 物件名/パシフィック麻布マンション
- 分譲賃貸マンション
- 物件所在地/東京都港区元麻布1丁目5-10
- 総戸数/40戸 ■築年月/1972年4月
- 構造・規模/ 鉄筋コンクリート造 8階建
- 入居可能予定日/ 2026年1月上旬

ウォークイン  
クローゼット  
有り



- ◆敷金/1ヶ月 礼金/1ヶ月 ◆共益費/10,000円
- ◆契約期間/2年 ◆更新料/新賃料の1ヶ月分

東京メトロ南北線 麻布十番駅 徒歩 8分  
都営大江戸線 麻布十番駅 徒歩 10分

### 【保証会社】

- ◎ライフサポート株式会社 ※内容によってプランの変動あり
- ★初回保証料及び月額保証料がかかります★
- ※初回保証料 (賃料+共益費) × 50% ~  
(最低初回保証料20,000円)
- ※月額保証料 (賃料+共益費) × 2%  
(最低月額保証料1,000円)

### 【保険】

- A-LFE(2年掛捨てタイプ)家財保険・賠償責任保険 加入必須
- 1K/1R: 16,800円(借家責任保険 1,000万円/家財保険 340万円)



クローゼット  
扉横鏡  
!

図面と相違する場合は現況を優先致します



### 設備一覧

- ◇駐輪スペース(空き要確認) ◇オートロック ◇エレベータ ◇宅配ボックス ◇CATV ◇都市ガス ◇下駄箱
- ◇ガスコンロ(2口) ◇エアコン ◇ウォークインクローゼット ◇フローリング ◇室内洗濯機置場 ◇バルコニー
- ※洗浄便座がある場合、残置物です(壊れたら撤去します)



- ◎契約時に別途鍵交換代27,500円(税込) ◎事務手数料5,500円(税込) ◎除菌消臭代17,600円(税込)
- ◎当社指定の火災保険加入の事 ◎1年未満解約の場合、賃料1ヶ月(賃料+共益費)の違約金有
- ◎口座振替手数料440円(税込) ◎審査内容により、連帯保証人を付けて頂く場合がございます
- ◎原則、当社指定の電力会社をご利用いただきます ◎Nサポートをご利用頂く場合がございます(1,000円/月額)
- ◎駐車場 30,000円(非組合員35,000円)/1年 ※空き要確認 ※管理事務所で直接登録
- ◎駐輪場代(1台5,000円/1年 2台8,000円/1年 3台10,000円/1年 4台以上は1台につき4,000円/1年)
- 原付(10,000円/1年 ※50cc以上400cc未満 20,000円/1年 400cc以上30,000円/1年)
- ※空き要確認 ※管理事務所で直接登録

新宿本店 新宿区新宿3-21-4新宿ニュータワービル1階  
TEL: 03-6279-2032



みずべや  
水商売のお部屋



あずま通り店 新宿区歌舞伎町1-8-3良川ビル2階  
TEL: 03-6205-5732

### 間取り図



### 基本情報

住所	東京都港区芝大門2丁目 7-10	号室	401
交通	1 山手線浜松町駅 徒歩6分	間取り	1K
	2 都営大江戸線大門駅 徒歩3分	広さ	壁芯34.08㎡
	3 都営三田線芝公園駅 徒歩5分	方角	南
築年月	1999年2月	構造	SRC・9階建
		現況	即時

### 賃料等

敷金	0ヶ月	礼金	1ヶ月
賃料	200,000円	再契約料	新賃料の1ヶ月
共益費	11,000円		

■鍵交換代33,000円 ■退去時クリーンコート代55,000円 ■事務手数料22,000円 ■退去時精算手数料5,500円 (最終請求時) ■リクラブ2,200円/月 ■SB1少額短期保険800円/月 ■指定賃貸保証加入 (総賃料100%) ■賃料等引き落とし料330円/月 ■家具家電撤去費用27,500円 (家具家電無し契約を希望の場合) ■短期解約違約金: 賃料1ヶ月分 (1年未満) ■モバイルwifi(50GB)付 ■民泊・簡易宿泊による利用及びそれに伴う広告等は一切禁止 ■法人契約の場合、普通借相談可 ■法人で保証会社加入無しの場合、敷金1か月 ■海外審査相談可 ■全物件先行契約になります。 ■事務所・SOHO利用禁止 ■外国籍の方: GTN加入要 (海外審査OK) 初回保証料: 賃料総額100% 月次手数料2,330円 (税込) ■スタンダードシリーズ

### 設備

エレベーター / フローリング / 家具・家電付 / エアコン / TVインターホン / 分譲賃貸 / 南向き / システムキッチン / 給湯 / バストイレ別 / 脱衣所 / 洗面所独立 / クロセット / オートロック / 敷金不要 / 外国人可 / キャンペーン特集

### 建物内観



### 外観画像



### SET UP賃貸 (家具・家電付き) 対応

[ 家具・家電付き基本内容 ] 条件をご確認ください。

- TV
- 冷蔵庫
- レンジ
- ベッド
- デスク
- チェア
- カーテン
- その他備品

※物件により異なる場合がございます。  
詳しくはお問合せ下さい。



**新宿本店** 新宿区新宿3-21-4新宿ニューターワビル1階  
TEL: 03-6279-2032



**みずべや**  
水商売のお部屋



**あずま通り店** 新宿区歌舞伎町1-8-3良川ビル2階  
TEL: 03-6205-5732

# グランドコンシェルジュ千駄ヶ谷

JR中央・総武線「千駄ヶ谷」徒歩7分

東京メトロ副都心線「北参道」徒歩7分

JR山手線「代々木」徒歩8分

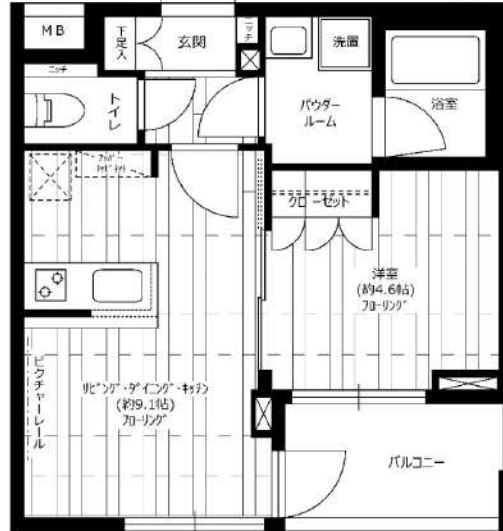


※建物の間取りにより  
電波状況は異なります※

★入居前に各種施工ができます★  
・防虫施工22,000円  
・光触媒コーティング33,000円



ROOM PLAN Gtype  
専有面積/34.22㎡



号室	賃料
301	200,000円

管理費	10,000円	敷金	1ヶ月
敷引/償却	1ヶ月(退去時)	礼金	1ヶ月
所在地	東京都渋谷区千駄ヶ谷5丁目4-2		
構造・階建	RC 3階部分 / 5階	駐車場	無
築年月	2017年10月	バイク置場	
ガス	都市ガス	駐輪場	
契約期間	普通借家2年	開口向き	南西
保険	22,000円 2年	専有面積	34.22㎡
保証会社	その他 保証料(月額)800円、初回保証料:月額費用の40%(最低保証料20,000円)		
その他費用	鍵交換費用33,000円、アクト安心ライフ19,800円(入居時)、システム利用料275円(月額)		
入居時期	2026年6月上旬	退去予定日	
備考	■内見可 ■更新料:新賃料1ヵ月 ■解約予告:1か月前 ペット(不可), 楽器使用(不可), 事務所(不可), 法人(相談) ※当室の転貸借契約は不可です。 ※当室での喫煙は不可です。 ※2026年5月14日時点の情報です。		

インターネット 使用料無料	オートロック	宅配ボックス	24Hゴミ置き場	浴室乾燥機	追い焚き	ウォシュレット	エレベーター	カウンターキッチン	独立洗面台	洗濯機置場室内
コンロ2口	システムキッチン	エアコン	クローゼット	閑静な住宅街	24H換気システム	下駄箱	防犯カメラ	光ファイバー	集合ポスト	フローリング

※現況と図面に相違がある場合は、現況優先となります。

**新宿本店** 新宿区新宿3-21-4新宿ニューターワビル1階  
TEL: 03-6279-2032

**みずべや**  
水商売のお部屋

**あずま通り店** 新宿区歌舞伎町1-8-3良川ビル2階  
TEL: 03-6205-5732

# ZOOM渋谷富ヶ谷 1401

物件種別	間取り	賃料	管理費等
マンション	1LDK	260,000円	15,000円

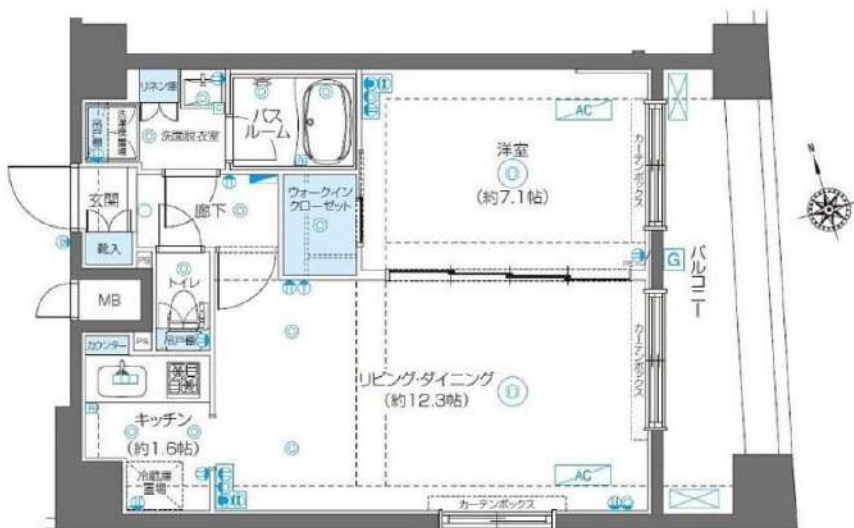
敷金/保証金	260,000円	礼金/権利金	260,000円
敷引/償却金		更新料	1ヶ月(新賃料)
更新事務手数料			
その他費用	<small>[-一時金] 鍵交換費用(税込): 33,000円          [月次費用] 家財保険+付帯サービス(税込): 1,835円          (備考) ■契約時: 当月分+翌月分の賃料・管理費をお支払い頂きます ■ペット飼育時: 敷金1ヶ月追加(別途飼育相則参照・要申請書) ■解約時: ルームクリーニング費用及び借主負担分の原状回復費用をお支払い頂きます</small>		
物件所在地	東京都渋谷区富ヶ谷2丁目8-2		
交通	小田急線 代々木八幡駅 徒歩8分 東京メトロ千代田線 代々木公園駅 徒歩8分		
間取り詳細	14階: LDK 13.90畳, 洋室 7.10畳		
構造	鉄筋コンクリート 14階 / 14階建		
面積	48.48㎡	向き	東
築年月	2014年3月11日	契約期間	普通借家契約 2年
退去日		入居時期	即入居
駐車場	要問合せ 駐輪場 バイク置き場		
設備	2口ガス(グリル付) 独立洗面台 脱衣室 浴室乾燥機 温水洗浄便座 フローリング 室内洗濯機置場		
入居諸条件	ペット可, 二人入居可		
損害保険			
保証会社	必須 トーシンライフ、オリコフォレントインシュア、全保連/保証料: 初回=賃料等×50%、月額=賃料等×1%		
備考	■住居専用 ■民泊利用不可 ■自転車: 月額500円 バイク: 月額2,000円(契約時2年間一括払い※台数要確認) ■部屋タイプ: G ■外国籍相談可(申込条件: 在留カード必須、日本語読み書き出来る方、連帯保証人必須: 日本人又は永住者) ■一部法人保証会社未加入時: 敷金・礼金を各1ヶ月追加 ◆内見予約は『スマート内覧』◆		

外観



その他

間取り図



※図面と異なる場合は現況を優先となります。

**新宿本店**

新宿区新宿3-21-4新宿ニュータウンビル1階  
TEL: 03-6279-2032



**みざやば**  
水商売のお部屋



**あずま通り店**

新宿区歌舞伎町1-8-3良川ビル2階  
TEL: 03-6205-5732

# グランドコンシェルジュ六本木

東京メトロ南北線「六本木一丁目」徒歩3分

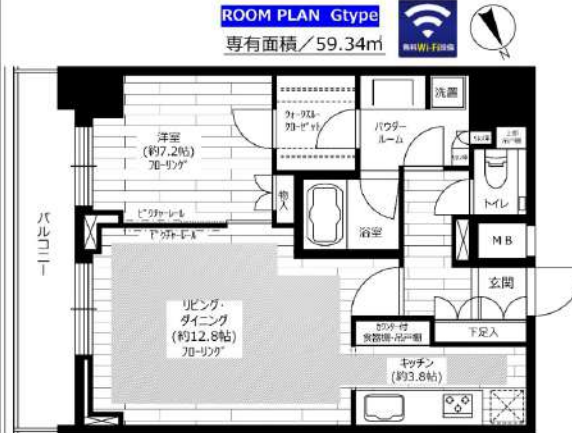
東京メトロ銀座線「溜池山王」徒歩4分

東京メトロ千代田線「赤坂」徒歩8分



※建物の間取りにより  
電波状況は異なります※

★入居前に各種施工ができます★  
・防虫施工22,000円  
・光触媒コーティング33,000円



号室	賃料	
2003	502,000円	

管理費	20,000円	敷金	1ヶ月
敷引/償却	0円	礼金	1ヶ月
所在地	東京都港区六本木2丁目2-4		
構造・階建	RC 20階部分 / 20階	駐車場	無
築年月	2017年8月	バイク置場	
ガス	都市ガス	駐輪場	
契約期間	定借借家2年	開口向き	南東
保険	24,000円 2年	専有面積	59.34㎡
保証会社	その他 保証料(月額)800円、初回保証料:月額費用の40%・外国籍の方はGTN使用、初回保証料100%+月額1,330円(最低保証料20,000円)		
その他費用	鍵交換費用49,500円、システム利用料275円(月額)		
入居時期	相談	退去予定日	2026年5月27日
備考	■内見不可 ■解約予告:1か月前 ペット(不可), 外国人入居(相談), 楽器使用(不可), 事務所(不可), 法人(相談) ※本契約は2年間の定期借家契約です。(再契約応相談) ※本契約は、契約開始後1年未満で解約した場合は賃料・共益費2ヶ月分、1年以上2年未満で解約した場合は賃料・共益費1ヶ月分相当額の違約金が別途かかります。 ※2026年5月14日時点の情報です。		



※現況と図面に相違がある場合は、現況優先となります。

新宿本店

新宿区新宿3-21-4新宿ニュータウンビル1階  
TEL: 03-6279-2032



みずまべや  
水商売のお部屋



あずま通り店

新宿区歌舞伎町1-8-3良川ビル2階  
TEL: 03-6205-5732