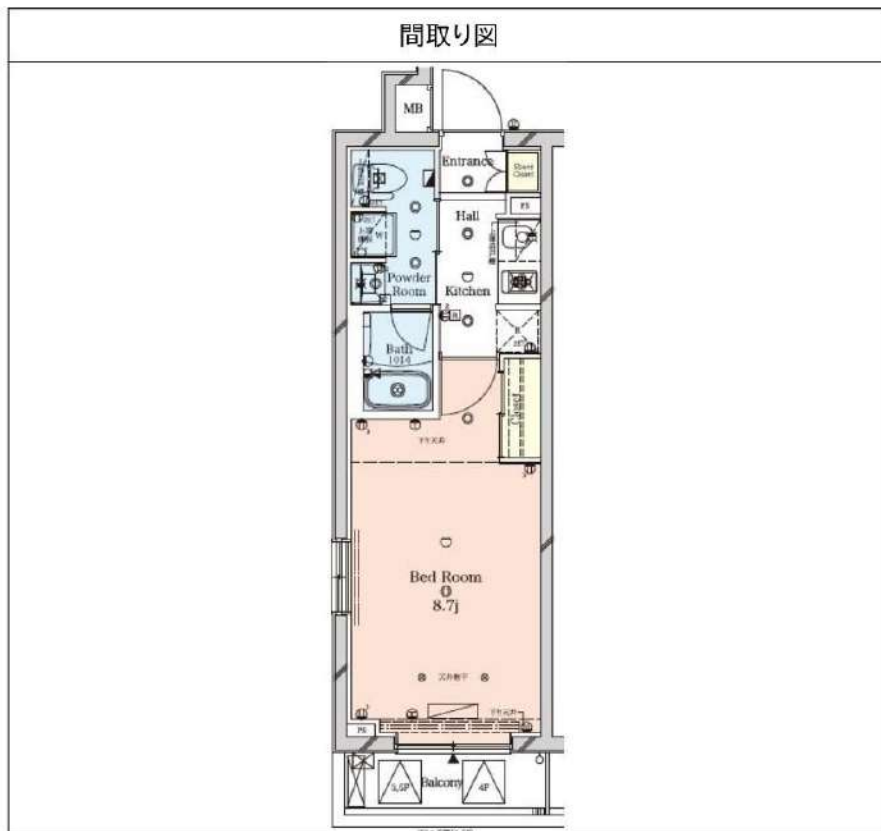


ラフィスタ墨田5丁目 301

物件種別	間取り	賃料	管理費等
マンション	1K	90,000円	15,000円

★ペット可 高級分譲賃貸マンション

★ペット可 高級分譲賃貸マンション



敷金/保証金	90,000円	礼金/権利金	90,000円
敷引/償却金	90,000円	更新料	1.5ヶ月(新賃料)
更新事務手数料			
その他費用			
物件所在地	東京都墨田区墨田5丁目36-1		
交通	東武スカイツリーライン 鐘ヶ淵駅 徒歩5分 京成本線 京成関屋駅 徒歩15分 東武スカイツリーライン 堀切駅 徒歩11分		
間取り詳細			
構造	鉄筋コンクリート 3階 / 5階建		
面積	25.94㎡	向き	南西
築年月	2016年2月	契約期間	普通借家契約 2年
退去日		入居時期	2026年8月10日
駐車場	駐輪場 バイク置き場		
設備	浴室乾燥, ガス給湯, バス・トイレ別, CS, シャワー, 2口コンロ, ガスキッチン, 温水洗浄便座, エアコン, 洗面所独立, 室内洗濯機置場, 押入, BS, モニタ付オートロック, シューズボックス, クローゼット, フローリング, トイレ有, ガスコンロ, ユニットバス, バス有, システムキッチン, 洗面化粧台, TVインターホン, デザイナーズ, メールボックス, エレベーター, 外壁タイル張り, 管理室, 宅配BOX		
入居諸条件	ペット可, 事務所不可, 二人入居可		
損害保険	要 23,000円(2年)		
保証会社	可 保証会社必須/～50%		
備考	■入居中サポート/21450円 ■抗菌代/17600円 ■事務手数料/11000円 ■保証会社必須/～50% ■保険/23000円 ■鍵費用/22000円 ■契約期間(2年普借) ※違約金有 ☆AZPの賃料+1万円でスーパーゼロプラン適用 ★0 ■ペット飼育時条件有		

※図面と異なる場合は現況を優先となります。

新宿本店 新宿区新宿3-21-4新宿ニュータワービル1階
TEL: 03-6279-2032



みずべや
水商売のお部屋



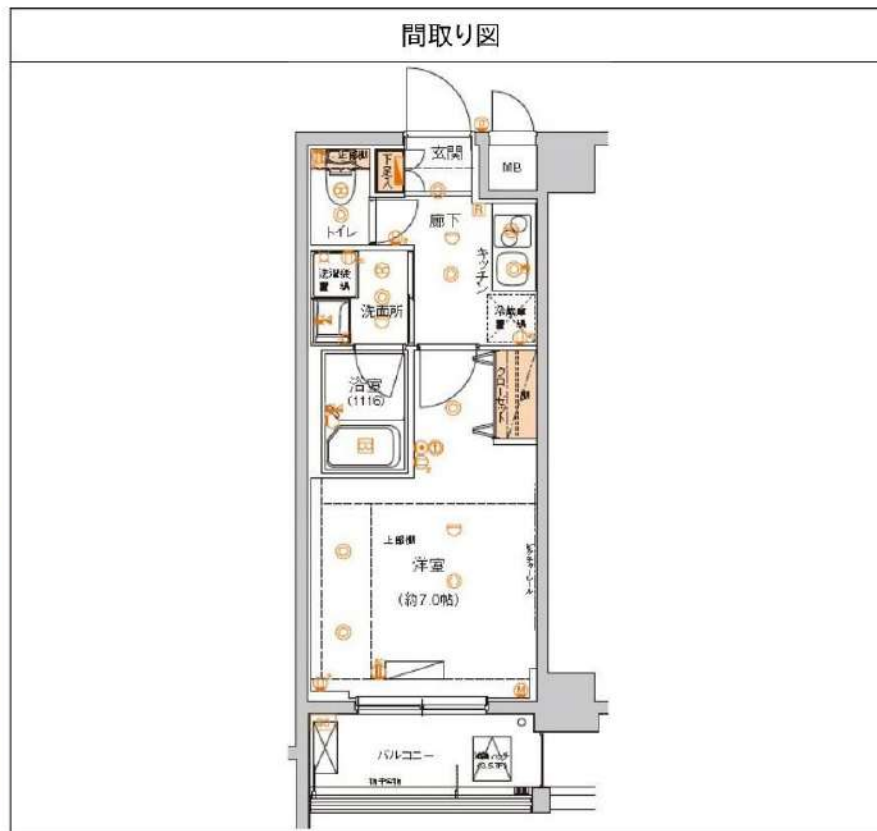
あずま通り店 新宿区歌舞伎町1-8-3良川ビル2階
TEL: 03-6205-5732

ハーモニーレジデンス東京イーストコア#002 705

物件種別	間取り	賃料	管理費等
マンション	1K	95,000円	15,000円

ペット可 高級分譲賃貸マンション

ペット可 高級分譲賃貸マンション



敷金/保証金	95,000円	礼金/権利金	95,000円
敷引/償却金	95,000円	更新料	1.5ヶ月(新賃料)
更新事務手数料			
その他費用			
物件所在地	東京都墨田区向島5丁目11-8		
交通	東武スカイツリーライン 曳舟駅 徒歩9分 東京メトロ半蔵門線 押上駅 徒歩16分 京成押上線 京成曳舟駅 徒歩13分		
間取り詳細			
構造	鉄筋コンクリート 7階 / 7階建		
面積	25.74㎡	向き	北東
築年月	2013年8月	契約期間	普通借家契約 2年
退去日		入居時期	2026年7月17日
駐車場	駐輪場 バイク置き場		
設備	浴室乾燥, ガス給湯, バス・トイレ別, CS, 押入, 2口コンロ, ガスキッチン, 温水洗浄便座, エアコン, 室内洗濯機置場, シャワー, BS, モニタ付オートロック, シューズボックス, クローゼット, フローリング, トイレ有, ガスコンロ, ユニットバス, バス有, システムキッチン, 洗面化粧台, TVインターホン, デザイナーズ, エレベーター, 外壁タイル張り, 宅配BOX		
入居諸条件	ペット可, 事務所不可, 二人入居可		
損害保険	要 22,000円(2年)		
保証会社	必須 保証会社必須~50%(最低保証料5万円)		
備考	<ul style="list-style-type: none"> ■入居中サポート/21450円 ■抗菌代/17600円 ■事務手数料/11000円 ■保証会社必須~50%(最低保証料5万円) ■保険/22000円 ■鍵費用/22000円 ■契約期間(2年普借) ※違約金有 ☆AZPの賃料+1万円でスーパーゼロプラン適用★0 ■ペット飼育時条件有 		

※図面と異なる場合は現況を優先となります。

新宿本店 新宿区新宿3-21-4新宿ニュータワービル1階
TEL: 03-6279-2032



みずべや
水商売のお部屋



あずま通り店 新宿区歌舞伎町1-8-3良川ビル2階
TEL: 03-6205-5732

イクセラン平井 202

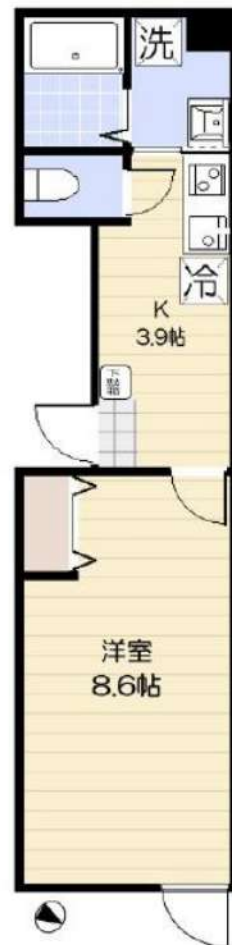
新築！2026年6月完成予定★オートロック付鉄骨マンション♪



●インターネット無料：iOTサポート（最大通信速度1Gbps・埋込式Wi-Fi）●エアコン1基（洋室）●照明器具1基（洋室）●その他設備：マグネット式傘立て

再契約型定期借家
再契約型定期借家契約の場合、家賃滞納・近隣迷惑行為など契約違反があれば原則的に再契約をおこないますので、そのまま住み続けていただけます。

■**申込時注意** ●個人契約時：入居者本人のみ契約可●スカイレント保証：アルバイト・派遣社員・無職の方は連帯保証人必須●大手法人契約時：普通借家契約の相談可 ●広告期限：2026年06月末迄 ●現況優先。写真は同物件・別部屋の場合があります ●消費税額：適用税率に準ずる ●図面の寸法：目安であり現況優先 ●利用する保証会社によって契約金条件（敷金等）が変更となる場合あり ●ADは内税



賃料	106,000円	共益費	5,000円
敷金	--	礼金	1ヶ月
		償却	-
住所・アクセス			
東京都 江戸川区平井5-33-未定			
●JR総武線 平井駅 徒歩4分			
●東武亀戸線 東あずま駅 徒歩17分			
その他費用		間取り	
●Art Club <月額> 1,320円 (税込) ●諸経費 3,300円 (税込)		1K	
		専有面積	
		28.06㎡	
保証会社			
スカイレント：月額費用の50%（加入料下限20,000円）月額保証料1,000円（非課税） GTN：月額費用の60%（加入料下限30,000円）月額保証料2%（最低保証料1,000円）※外国籍の方・敷金+1ヶ月			
契約形態	契約期間/解約予告		
再契約型定期借家	1年/1ヶ月前通知		
再契約料	再契約事務手数料		
新賃料の0.5ヶ月分	-		
構造/所属階	築年月	総戸数	
鉄骨造 4階建て/2階	2026年06月	8戸	
退去予定日	入居可能目安		
	2026年7月上旬		
備考			
●Art Club：家財保険・24時間稼働 作業をセットにしたサブ・クラブ ●諸経費：書類作成・郵送料金 ●契約開始後1年未満解約の場合違約金1ヶ月（賃料+共益費）有 ●新築時は鍵交換無しの為、鍵交換代はかかりません（通常：税別30,000円） ●設備・間取詳細は完成次第確認します			

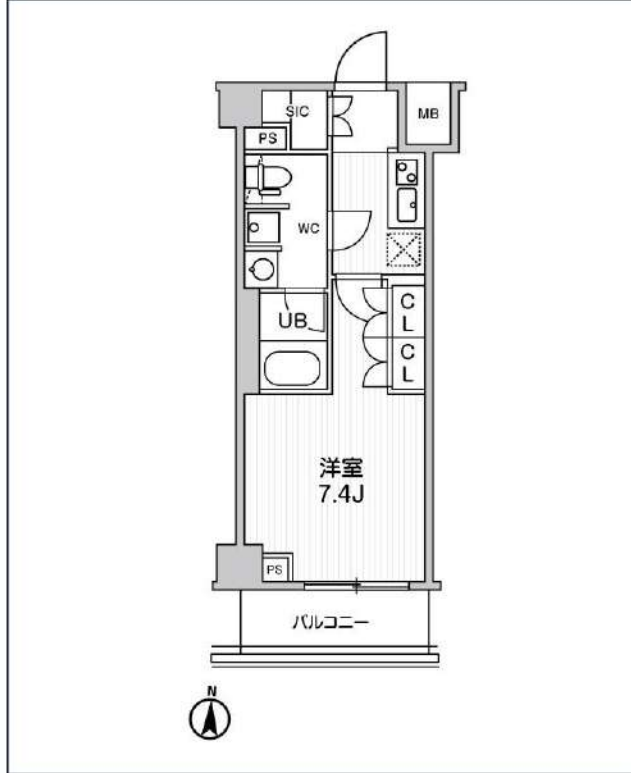
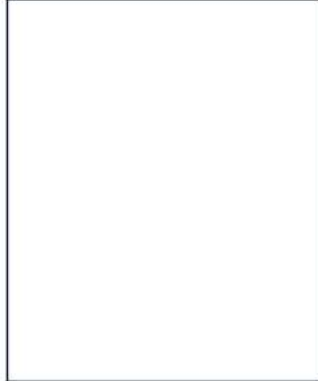
新宿本店 新宿区新宿3-21-4新宿ニュータウンビル1階
TEL：03-6279-2032

みずべや
水商売のお部屋

あずま通り店 新宿区歌舞伎町1-8-3良川ビル2階
TEL：03-6205-5732

ジェノヴィア本所吾妻橋 II スカイガーデン

都営浅草線「本所吾妻橋」徒歩10分
 東京メトロ半蔵門線「押上」徒歩14分
 東京メトロ半蔵門線「錦糸町」徒歩15分



号室	賃料	
307	109,000円	

管理費	10,000円		
敷金	0円	礼金	0円
所在地	東京都墨田区本所4丁目9-1		
構造・階建	RC 3階部分 / 地上7階、地下0階		
築年月	2022年1月	総戸数	56
間取り	1K	専有面積	26.04㎡
契約期間	普通借家2年	開口向き	南
保険		連帯保証人	指定しない
保証会社			
その他費用	鍵交換費用24,200円 税込、Goodプレミアムα (24Hサポートのみ) 15,000円 税抜(入居時)、住宅総合保険(フレックス)22,000円 非課税(入居時)、Goodプレミアムα 登録料3,000円/税抜(入居時)		
入居時期	即入居可	退去予定日	—

インターネット 使用料無料	オートロック	宅配ボックス	専用ゴミ置き場	浴室乾燥機	ウォシュレット	エレベーター	礼金0	独立洗面台	洗面所独立	シャンプードレッサー	照明器具
洗濯機置き場	バス・トイレ別	コンロ2口	システムキッチン	エアコン	24H換気システム	下駄箱	防犯カメラ	集合ポスト	即入居可	フローリング	ベランダ/バルコニー

※現況と図面に相違がある場合は、現況優先となります。

新宿本店 新宿区新宿3-21-4新宿ニューターワビル1階
 TEL : 03-6279-2032



みずべや
 水商売のお部屋



あずま通り店 新宿区歌舞伎町1-8-3良川ビル2階
 TEL : 03-6205-5732

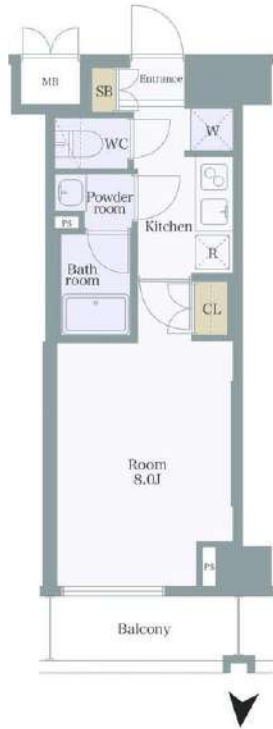
ハーモニーレジデンス東京イースト 503号室

コンビニ：セブンイレブン墨田立川3丁目店まで
ドラッグストア：どらっぐぱす両国店まで
スーパー：ライフ菊川店まで

140m 徒歩 2分
450m 徒歩 6分
450m 徒歩 6分

賃料 **110,000円**
共益費 **0円**

- AUTO オートロック
- 防犯カメラ
- 駐輪場あり
- 宅配ボックス
- 24時間ゴミ置場
- エアコン
- TVモニター付きインターホン
- 給湯器
- 温水洗浄便座
- 室内洗濯機置場
- 浴室換気乾燥機
- システムキッチン
- クローゼット
- 独立洗面台
- 2口コンセント



都営新宿線「菊川」駅 徒歩9分
都営大江戸線「両国」駅 徒歩10分

所在地	東京都墨田区線3-1-2	
構造	鉄筋コンクリート造 9階建	
築年月	2012年8月	
総戸数	37戸	
間取り	1K	
専有面積	25.50㎡	
バルコニー面積	3.60㎡	
敷金	1ヶ月	償却 100%
礼金	1ヶ月	
更新料	1ヶ月	更新事務手数料 22,000円(税込)
家賃債務保証会社	クレディセゾン他提携あり	
保証料	初回：家賃の50%/月額：家賃の1%	
契約事務手数料	11,000円(税込)	
鍵交換料	27,500円(税込)	
24時間サポート料	18,700円(税込)	
家財保険料	20,000円	
ペット	不可	楽器 不可 事務所使用 不可
解約予告	2ヶ月前 短期解約違約金 1年以内の解約の場合1ヶ月	
現況	2026年5月31日退去予定	
内見開始日	2026年6月1日～予定	
入居可能日	2026年6月中旬予定	
共有設備	オートロック/防犯カメラ/駐輪場 宅配ボックス	
専有設備	エアコン/TVモニター付インターホン 独立洗面台/温水洗浄便座	

身分証明書(運転免許証、パスポート、マイナンバーカード)
健康保険証(入社証明書、入学証明書で代用可)

※図面と現況が異なる場合は現況を優先させていただきます。
※法人契約の場合条件は別途ご相談可能です。

物件概要

専有部

賃貸条件

現況

設備

申込時
必要書類

新宿本店 新宿区新宿3-21-4新宿ニュータワービル1階
TEL：03-6279-2032



みずべや
水商売のお部屋



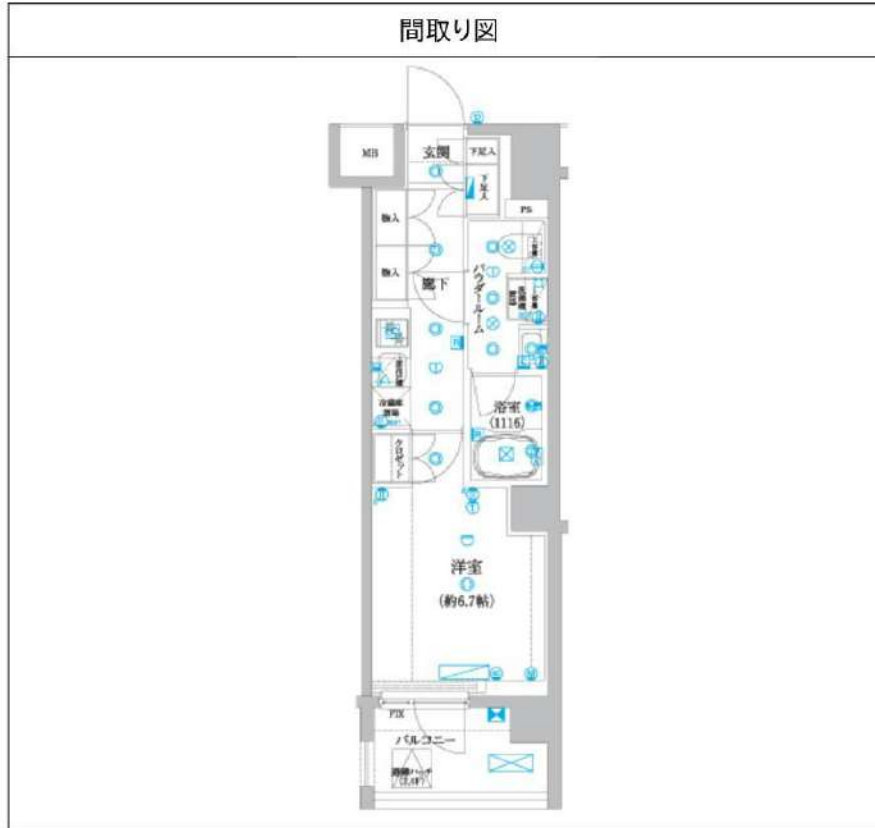
あずま通り店 新宿区歌舞伎町1-8-3良川ビル2階
TEL：03-6205-5732

セゾリ押上 302

物件種別	間取り	賃料	管理費等
マンション	1K	113,000円	12,000円

【WiFiインターネット無料※イーブロード】築浅高級賃貸マンション 浴室TV付き、追い炊き機能、オートロックやモニター付きインターホンなど嬉しい設備がたくさん☆

【WiFiインターネット無料※イーブロード】築浅高級賃貸マンション 浴室TV付き、追い炊き機能、オートロックやモニター付きインターホンなど嬉しい設備がたくさん☆



敷金/保証金	0円	礼金/権利金	113,000円
敷引/償却金	0円	更新料	1ヶ月(新賃料)
更新事務手数料			
その他費用			
物件所在地	東京都墨田区向島3丁目34-12		
交通	東武スカイツリーライン とうきょうスカイツリー駅 徒歩4分 東京メトロ半蔵門線 押上駅 徒歩7分 都営浅草線 本所吾妻橋駅 徒歩10分		
間取り詳細			
構造	鉄筋コンクリート 3階 / 7階建		
面積	25.52㎡	向き	北東
築年月	2023年9月	契約期間	普通借家契約 2年
退去日		入居時期	2026年5月27日
駐車場	バイク置き場		
設備	浴室乾燥、ガス給湯、バス・トイレ別、CS、シャワー、2口コンロ、ガスキッチン、温水洗浄便座、エアコン、室内洗濯機置場、押入、BS、モニター付オートロック、システムキッチン、ネット使用料不要、クローゼット、フローリング、テレビ、TV付浴室、ガスコンロ、ユニットバス、バス有、追い炊き風呂、シューズボックス、洗面化粧台、TVインターホン、デザイナーズ、エレベーター、外壁タイル張り、宅配BOX		
入居諸条件	ペット可、事務所不可、二人入居不可		
損害保険	要 20,000円(2年)		
保証会社	可 保証会社必須/～50%		
備考	■更新料/新賃料の1.00ヶ月 ■保証会社必須/～50% ■鍵費用/22000円 ■保険/20000円 ■更新事務手数料/11000円 □ペット飼育時条件有		

※図面と異なる場合は現況を優先となります。

新宿本店 新宿区新宿3-21-4新宿ニュータワービル1階
TEL: 03-6279-2032



みずいべや
水商売のお部屋



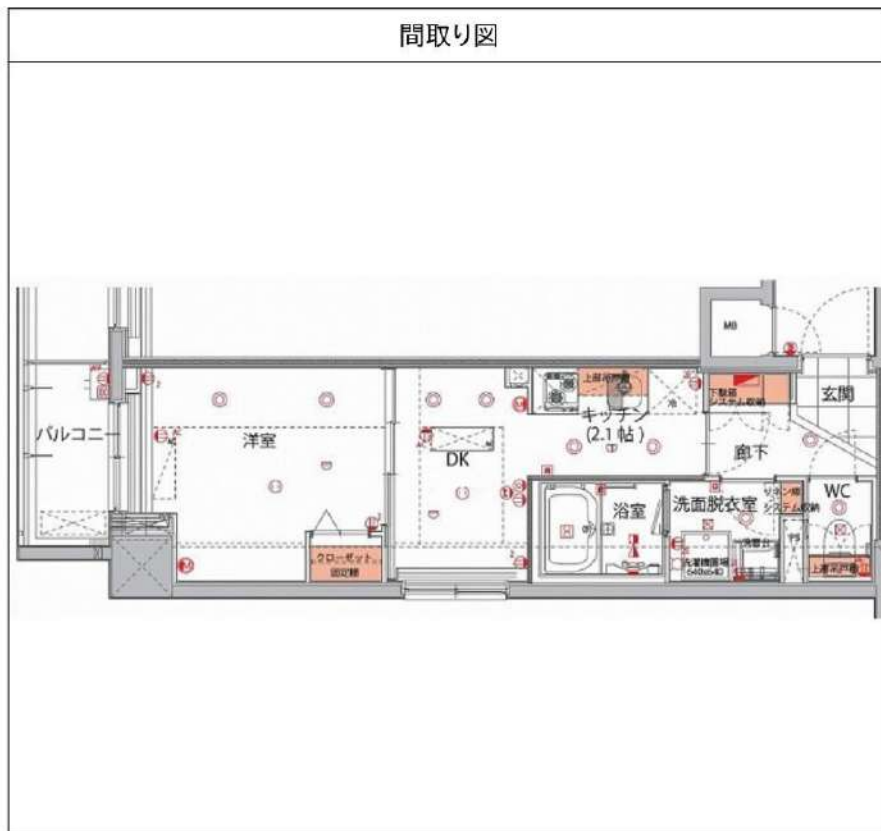
あずま通り店 新宿区歌舞伎町1-8-3良川ビル2階
TEL: 03-6205-5732

ハーモニーレジデンス菊川ステーションフロント 504

物件種別	間取り	賃料	管理費等
マンション	1DK	122,000円	15,000円

ペット可 高級分譲賃貸マンション

ペット可 高級分譲賃貸マンション



敷金/保証金	122,000円	礼金/権利金	122,000円
敷引/償却金	122,000円	更新料	1.5ヶ月 (新賃料)
更新事務手数料			
その他費用			
物件所在地	東京都墨田区菊川3丁目16-17		
交通	都営新宿線 菊川駅 徒歩1分 都営大江戸線 森下駅 徒歩11分 都営新宿線 住吉駅 徒歩11分		
間取り詳細	洋室 6.0畳, DK 4.0畳		
構造	鉄筋コンクリート 5階 / 11階建		
面積	30.36㎡	向き	北
築年月	2017年3月	契約期間	普通借家契約 2年
退去日		入居時期	2026年7月10日
駐車場	駐輪場 バイク置き場		
設備	2口コンロ, BS, CS, TVインターホン, インターホン, エアコン, オートロック, ガスキッチン, ガスコンロ, ガスコンロ設置済, ガス給湯, クローゼット, システムキッチン, シャワー, シューズボックス, トイレ, バス・トイレ別, バス有, フローリング, モニタ付オートロック, ユニットバス, 温水洗浄便座, 室内洗濯機置場, 収納有, 洗面化粧台, 洗面所独立, 洗面台, 浴室乾燥, デザイナーズ, エレベーター, 外壁タイル張り, 風除室, 宅配BOX		
入居諸条件	ペット可, 事務所不可, 二人入居可		
損害保険	要 22,000円 (2年)		
保証会社	必須 保証会社必須~50%(最低保証料5万円)		
備考	<ul style="list-style-type: none"> ■入居中サポート/21450円 ■抗菌代/17600円 ■事務手数料/11000円 ■保証会社必須~50%(最低保証料5万円) ■保険/22000円 ■鍵費用/25300円 ■契約期間(2年普借)※違約金有 ☆AZPの賃料+1万円ですーぱーゼロプラン適用★0■ペット飼育時条件有 		

※図面と異なる場合は現況を優先となります。

新宿本店 新宿区新宿3-21-4新宿ニュータワービル1階
TEL: 03-6279-2032



みずべや
水商売のお部屋



あずま通り店 新宿区歌舞伎町1-8-3良川ビル2階
TEL: 03-6205-5732