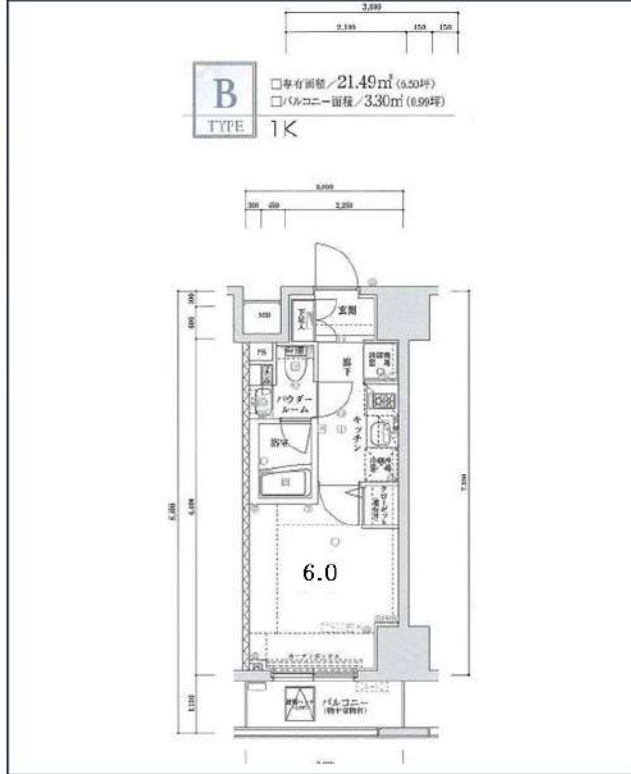
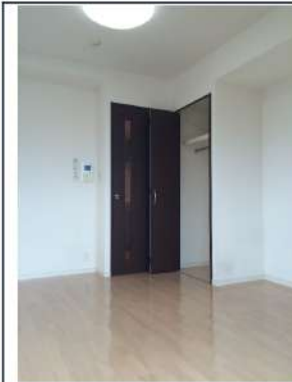


SPATIEXEBEC 亀戸

インターネット無料★2人入居可!海外審査可能!

JR中央・総武線「亀戸」徒歩9分
東武亀戸線「亀戸水神」徒歩7分
東武亀戸線「亀戸」徒歩9分



- 独立洗面台
- インターネット
使用料無料
- オートロック
- 宅配ボックス
- 24Hゴミ置き場
- 浴室乾燥機
- 温水洗浄便座
- エレベーター
- 洗濯機置場室内
- バス・トイレ別
- コロ2口
- システムキッチン
- エアコン
- クローゼット
- 24H換気システム
- 下駄箱
- 防犯カメラ
- 集合ポスト
- 二人入居可
- フローリング
- バルコニー/外観タイル張り

※現況と図面に相違がある場合は、現況優先となります。

号室	賃料
202	92,000円

管理費	15,000円		
敷金	0ヶ月	礼金	1ヶ月
所在地	東京都江東区亀戸4丁目45-9		
構造・階建	RC 2階部分 / 12階		
築年月	2009年6月	専有面積	21.49㎡
間取り	1K	開口向き	西
契約期間	普通借家2年	更新料	1ヶ月(新賃料)
保険	18,000円 2年	連帯保証人	不要
保証会社	エポスカード 保証料(初回契約時)100%、保証料(月額)1%、※エポス非承認の場合:他保証会社利用可能 留学生:グローバルプラン月次2%		
入居条件	子供可、二人入居可、外国籍可、分譲タイプ、IT重説 対応物件、LGBTフレンドリー、留学生、ペット不可、ルームシェア相談		
その他費用	鍵交換費用33,000円、ハウスクリーニング49,500円(退去時)、契約事務手数料5,500円(入居時)、除菌消臭費用13,200円(入居時)、緊急サポート料1,000円(月額)		
内見可能日	2026年7月1日	入居時期	2026年7月中旬
備考	解約予告:1ヶ月前/更新事務手数料:0.55ヵ月/法人契約:敷金1ヶ月/ペット飼育不可/短期解約違約金あり(1年未満:賃料等の1ヵ月分)		

駐車場	有	バイク置場	有	駐輪場	有
空き状況・詳細確認先	Life & Style株式会社 03-6858-4127				

新宿本店 新宿区新宿3-21-4新宿ニューターワビル1階
TEL: 03-6279-2032



みずべや
水商売のお部屋

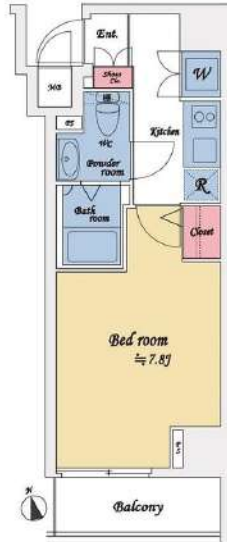


あずま通り店 新宿区歌舞伎町1-8-3良川ビル2階
TEL: 03-6205-5732

外観



間取り



レオーネ清澄白河

403

賃料	99,000円		
管理・共益費	管理費 15,000円	共益費 0円	
間取り	1K	物件種別	マンション
敷金	-	礼金	1.0ヶ月
交通	東京メトロ半蔵門線「清澄白河」駅 徒歩 9分 東京メトロ東西線「木場」駅 徒歩14分		
物件所在地	東京都江東区平野三丁目7-21		
構造	鉄筋コンクリート造	地上11階建	4階部分
専有面積	25.29㎡	向き	南
築年月	2008年 3月	入居時期	2026年8月下旬
契約期間	2年間（更新可）	原状回復	退去時精算
更新料	新賃料1ヶ月分	更新事務手数料	新賃料0.5ヶ月分+税
鍵交換代	23,100円	損害保険	2年 20,000円
その他費用	安心入居サポート:18700円 引越虫駆除サービス:17600円		
駐車場・駐輪場・バイク置場等の建物設備については下記建物管理会社へお問い合わせ下さい。			
建物管理会社	ジェイレックス・コーポレーション株式会社 03-3345-6096		
保証会社	必須 (あんしん保証等)	初回保証料:50~60% (外国籍:70%) ※月額保証料あり ※詳細は申込時に保証会社プランを確認	
セールスポイント			
設備	BS CS オートロック モニター付オートロック 防犯カメラ ディンプルキー 管理人室 エレベーター 宅配BOX 角部屋 フローリング 風除室 クローゼット シューズボックス ガス2ロコンロ バストイレ別 温水洗浄便座 ガス給湯 室内洗濯機置場 洗面化粧台 浴室換気乾燥機 24h換気有 システムキッチン 敷地内ゴミ置き場 メールボックス エアコン		
備考	※ペット飼育不可		

エントランス



室内



キッチン



バスルーム



※図面と現状が異なる場合は、現状が優先となります。■申込の際はITAMIDBBにてお願いします。■お部屋は原則として「クリーニング中」以外現状渡しです。■保証会社必須(エルズサポート・ジャックス・セゾンカードなど複数取扱有)。初回保証料は、賃料等の合計金額の50%~60%。年間更新料や月額保証料あり。但し、大手法人契約の場合で保証会社利用しない場合は敷金1か月分増です。■ペット飼育可の物件でペットを飼育する際は、申込書にその旨(種類・数)を記載。敷金1か月分増(退去時償却)。建物管理規約等により制限があります。また管理規約や使用細則等の違反により賃貸借契約が解除となる場合があります。■建物全館禁煙(電子タバコ含む)です。但し、専有部分においては、退去時に天井壁クロスを張替え(借主全額負担)を前提に容認します。■短期違約(1年未満・フリーレントが1年9か月未満)違約金賃料等の1か月分。■解約予告2か月前。更新料、新賃料1か月分。更新事務手数料0.5か月分(税別)。■駐輪場・駐輪場・バイク置場については建物管理会社への空き確認を要します。また、お申し込みは原則別途建物管理会社にお申し込み願います。■楽器使用相談物件可の物件の場合、建物管理規約等の制限があります。使用時間、音量について他の居住者様へのご配慮をお願いします。騒音苦情については、契約解除となる場合があります。■退去時にルームクリーニング、エアコンクリーニング等の費用負担があります。■インターネット回線については入居者様ご自身の責任で利用となります。ご希望の回線が建物に導入されていない場合もございます。■空き予定の場合は、先行契約となります。■空予定の物件の場合、室内写真の提供が出来ない場合があります。

新宿本店 新宿区新宿3-21-4新宿ニューワールド1階
TEL: 03-6279-2032

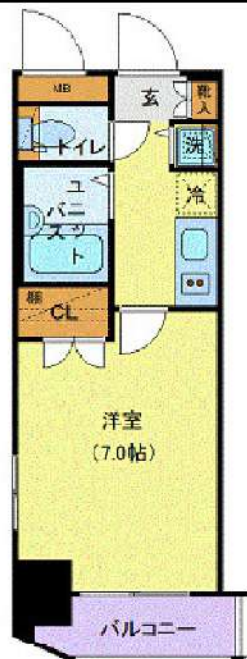


みずもとべぽ
水商売のお部屋



あずま通り店 新宿区歌舞伎町1-8-3良川ビル2階
TEL: 03-6205-5732

間取り図



基本情報

住所	東京都江東区亀戸6丁目 10-4	号室	403
交通	1 総武線亀戸駅 徒歩4分	間取り	1K
	2 東武亀戸線亀戸駅 徒歩4分	広さ	壁芯21㎡
	3 都営新宿線西大島駅 徒歩11分	方角	西
築年月	2008年3月	構造	SRC・14階建
現況	期日指定 2026年6月中旬		

賃料等

敷金	0ヶ月	礼金	1ヶ月
賃料	111,000円	再契約料	新賃料の1ヶ月
共益費	11,000円		

■鍵交換代33,000円 ■退去時クリーンコート代55,000円 ■事務手数料22,000円 ■退去時精算手数料5,500円 (最終請求時) ■リクラブ2,200円/月 ■SBI少額短期保険800円/月 ■指定賃貸保証加入 (総賃料100%) ■賃料等引き落とし料330円/月 ■家具家電撤去費用27,500円 (家具家電無し契約を希望の場合) ■短期解約違約金: 賃料1ヶ月分 (1年未満) ■モバイルwifi (50GB)付 ■民泊・簡易宿泊による利用及びそれに伴う広告等は一切禁止 ■法人契約の場合、普通借相談可 ■法人で保証会社加入無しの場合、敷金1か月 ■海外審査相談可 ■全物件先行契約になります。 ■事務所・SOHO利用禁止 ■外国籍の方: GTN加入要 (海外審査OK) 初回保証料: 賃料総額100% 月次手数料2,330円 (税込) ■エクセレントシリーズ

設備

エレベーター / 宅配ボックス / フローリング / 家具・家電付 / エアコン / 人感照明センサー / TVインターホン / 分譲賃貸 / システムキッチン / 給湯 / バストイレ別 / 浴室乾燥機 / 温水洗浄便座 / クロゼット / オートロック / 敷金不要 / 外国人可 / キャンペーン特集

建物内観



※写真はイメージです



外観画像



SET UP賃貸 (家具・家電付き) 対応

[家具・家電付き基本内容] 条件をご確認ください。

- TV
- 冷蔵庫
- レンジ
- ベット
- デスク
- チェア
- カーテン
- その他備品

※物件により異なる場合がございます。詳しくはお問合せ下さい。



RENECAT導入済物件★消臭抗菌効果が半永久持続
★家具・家電付賃貸へ変更可★すぐお住まいになれます

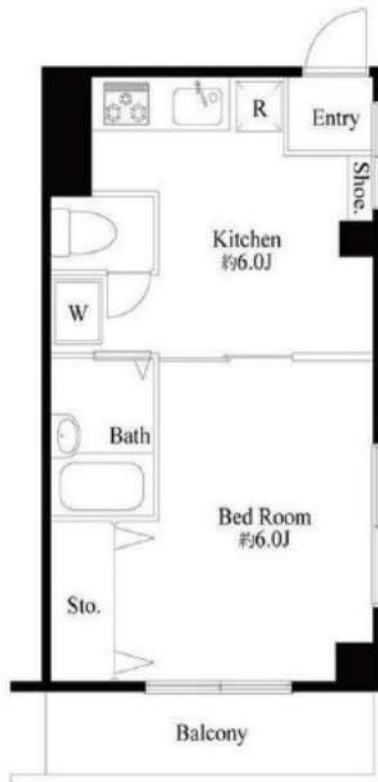
Access

東京メトロ東西線
「東陽町」駅徒歩 5分

東京メトロ東西線
「木場」駅徒歩 5分



- スタイリッシュな外観
- 防犯カメラ付きエレベーター
- カラーTVオートロックシステム
- 床フローリング仕様
- エアコン1基標準装備
- オリジナルシステムキッチン
- 3口ガスコンロ(グリル付き)
- バスルームとトイレを独立
- バスルーム洗面台
- 室内洗濯機置場
- 収納便利なクローゼット
- 収納便利なシューズボックス
- 居室照明有
- インターネット対応(別途費用)
- CATV(別途費用)
- ペット可(敷金1ヶ月追加)1匹中型まで
- 2人入居・外国籍入居可能/海外審査可能
- 駐輪場無料(ステッカーエムズにて発行)



0403 号室 専有面積 26.80㎡

間取 1DK

賃料 **112,000** 円/月

共益費 12,000 円/月

物件概要

所在地 / 東京都江東区東陽3丁目22-36
構造・規模 / 鉄骨造 7階建
総戸数 / 14 戸
築年月 / 1991年11月12日
入居日 / 2026年07月27日

契約条件

敷金0ヶ月・礼金0ヶ月

CH保証システム利用料:家賃総額の55%(最低金額5.5万円)
24Hサポート料22,000円/1年・鍵交換代22,000円
室内抗菌処理代17,600円事務手数料11,000円
当社指定賃貸入居者総合保険加入の事(別途費用)
※賃料口座引落し(決済サービス料:月額550円)
普通賃貸借1年契約(更新型)※
※1、2回目の更新時5%の賃料改定あり。更新料は1回のみ。
2回目以降の更新料は無い為、安心して永くお住まいいただけます

24時間安心サポート

設備のトラブルに24時間365日の受付体制

医療健康サービス24

看護員が24時間365日相談可※適応条件有

※図面と現況が異なる場合、現況優先とさせていただきます。
※退去時清掃費用、更新時更新費用等がございます。
※壁紙の色は変更する場合がございます。



新宿本店 新宿区新宿3-21-4新宿ニューターワビル1階
TEL: 03-6279-2032



みずべや
水商売のお部屋



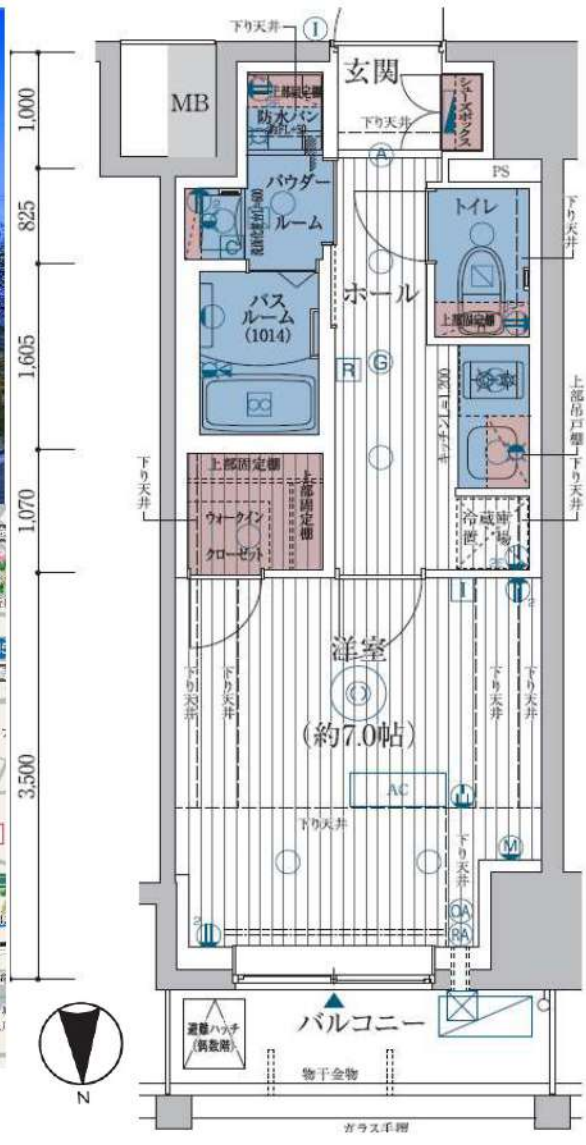
あずま通り店 新宿区歌舞伎町1-8-3良川ビル2階
TEL: 03-6205-5732



安心防犯マンション
監視カメラ12台設置

ホテルライクな
内廊下設計

ITANDI 賃貸管理
申込システム
ITANDIより
お申込受付中



※室内については、現況を優先します

ucom光 【インターネット】 **Wi-Fi 完備**

配線スッキリ Wi-Fi すぐ使える 契約不要 入居者無料 0円 最大 1Gbps

種別	分譲デザイナーズマンション
物件	ESTEM COURT KAMEIDO TOKYO EAST
賃料	114,730 円
共益費	10,270 円 専有 26.00 m ²
敷金	1ヶ月分 礼金: 1ヶ月分
住所	江東区亀戸4-20-12
交通	JR総武線「亀戸駅」徒歩8分
建物	鉄筋コンクリート造・地上15階建総戸数92戸 駐車 自転車92台(月額500円)・ミニバイク月額2千円 平面駐車場 月額23,000円
保証	保証会社加入必須
竣工	2020年10月20日
契約期間	2年
火災保険	20,000円(2年契約)
ペット飼育	・飼育料500円(月額) ・退去時に消毒代2万円(税別)必要 ・室内クリーニング代契約時先払い
その他	エステム安心クラブ入会金6千円(別途消費税・契約時) エステム安心クラブ月額900円(別途消費税・月額)
室内クリーニング	代: 65,000 円(別途消費税) →退去時に敷金から相殺とする。
鍵交換	代: 35,000円(別途消費税)契約時先払い。
退去時期	6月28日退去予定
入居時期	相談(※退去日次第)
その他	エアコンクリーニング代12,000円(税別/退去時) 短期解約違約金無し

★Wi-fi無料(UCOM光)

- ☆亀戸十三間通り商店街 徒歩2分
- ☆スーパー(カズン)徒歩2分☆コンビニ(ファミリーマート)徒歩4分
- ☆24時間ジム(エタムフィットネス)徒歩6分
- ☆駅前にアトレ、ドンキホーテ有☆銭湯(隆乃湯)徒歩6分
- ★ペット可(小型犬2匹まで)★2人入居可
- ★独立洗面台★宅配ボックス有★民泊禁止
- ★セントラル警備保障★住戸がブルック★防犯カメラ12台
- ★浴室暖房乾燥機★玄関オートライト★ディンプルキー
- ★24時間換気システム★24時間ゴミ出し可★シャワートイレ
- ★バス・トイレ別★室内洗濯機置場★モーター付インターフォン
- 電気・都市ガス、上下水道、オートロック、2ロガスコロ

メインステージ神田須田町 301

物件種別	間取り	賃料	管理費等
マンション	1K	117,000円	18,000円

【必須】ベルプラス[家財保険/設備トラブル24時間駆け付け/騒音・近隣トラブルサポート] 【月額:2200円(税込)】※外国籍の方は敷金1ヶ月追加となります。

方位など誤差が生じる場合があります。正確な方位につきましては現地にて必ずご確認ください。
 【建物管理会社:株式会社青山ハウジングサポート TEL:03-5281-4914】インターネット・BS・CS・駐車場・バイク置き場・駐輪場など共有部分に関しては建物管理会社にご確認下さい。

外観



その他



[3~8階平面図]

3階、4階部分バルコニー部分図

間取り図



敷金/保証金	0円	礼金/権利金	117,000円
敷引/償却金		更新料	1.5ヶ月(新賃料)
更新事務手数料	0円		
その他費用	[一時金]鍵交換費用(必須):33,000円,室内抗原代(必須):16,500円 [月次費用]ベルプラス(必須):2,200円		
物件所在地	東京都千代田区神田須田町1丁目16-9		
交通	東京メトロ銀座線 神田駅 徒歩1分 東京メトロ丸ノ内線 淡路町駅 徒歩5分 都営新宿線 小川町駅 徒歩7分		
間取り詳細	洋室 7.40畳		
構造	鉄筋コンクリート 3階 / 14階建		
面積	26.59㎡	向き	南東
築年月	2016年7月	契約期間	普通借家契約 2年
退去日		入居時期	2026年6月中旬 予定
駐車場	無 駐輪場 バイク置き場		
設備	24時間換気システム, 2口コンロ, TVインターホン, インターホン, エアコン, オートロック, クローゼット, システムキッチン, シャワー, シューズボックス, バストイレ別, モニタ付オートロック, 給湯, 室内洗濯機置場, 洗面台, 当社管理物件 ガスコンロ, ガスコンロ設置済, 温水洗浄便座, 洗面化粧台, 洗面所独立, 脱衣所, 暖房便座, 浴室乾燥, 浴室暖房, フローリング, 2F以上, 洗濯機置場, クローゼット2ヶ所, BS, CS, ネット使用料不要, クローゼット3ヶ所, 宅配BOX, 敷地内ゴミ置き場, メールボックス, 分譲タイプ, 防犯カメラ		
入居諸条件	ペット不可, ルームシェア相談, 飲食店不可, 外国人相談, 楽器使用不可, 高齢者相談, 子供相談, 事務所不可, 性別不問, 単身可, 二人入居相談, 法人可		
損害保険			
保証会社	必須 初回契約時:総賃料50%, [JRAG:1万円/年(月330円)] [カーサ:月額保証料1%] [ジャックス:月額保証料1%] [ベルテックス保証:月額保証料1%] ※外国籍の方は敷金1ヶ月追加となります。		
備考	【必ず】図面はいい生活スクエア最新空室情報・申込・内見はいい生活スクエアでご確認下さい。方位など誤差が生じる場合があります。正確な方位につきましては現地にて必ずご確認ください。短期解約違約金:1年未満は総賃料2ヶ月分、1年以上1.5年未満は総賃料1.5ヶ月分。法人様申込の場合、条件によっては礼金増額になる場合がございます。		

※図面と異なる場合は現況を優先となります。

新宿本店

新宿区新宿3-21-4新宿ニューターワビル1階
TEL: 03-6279-2032



みずばや

水商売のお部屋



あずま通り店

新宿区歌舞伎町1-8-3良川ビル2階
TEL: 03-6205-5732

AXAS銀座アジュールコート 201号室

東京メトロ有楽町線「新富町」徒歩4分
東京メトロ日比谷線「八丁堀」徒歩4分



※掲載情報と現状が異なる場合は現状が優先となります



A

TYPE 1K
□専有面積 / 26.52㎡ (K2室) □MS面積含む
□バルコニー面積 / 5.79㎡ (0.96坪)

- 角部棚
- 2面採光
- オートロック
- キーホルダー
- ダブルロック
- 防犯カメラ
- 宅配BOX
- 浴室乾燥機
- 独立洗面台
- 温水洗浄便座
- エアコン
- 室内洗濯機置場
- ネット無料
- 二人入居可
- ペット

賃料	129,000円
管理費	15,000円
敷金 礼金	敷金 0ヶ月・礼金 0ヶ月

所在	東京都中央区新富1丁目15-13		
間取詳細	1K (K2室×洋室7.8畳)		
構造・階建	RC 2階 / 10階	物件種別	マンション
築年月	2018年12月1日	専有面積	26.52㎡
現況	空室	入居時期	即入居可
更新料	1ヶ月(新賃料)	更新事務手数料	
損保	要 18,000円 2年	開口向き	北西
契約期間	更新可		
保証会社	新日本信用保証、50%またはルームバンクインシュア40%		
駐車場	無	バイク置き場	無
駐輪場	有		
その他費用	クラブアセットα (2年毎) 20,000円 (入居時)、ルームクリーニング費用60,500円 (退去時)、鍵交換費用38,500円 (退去時)、エアコン内部洗浄費用 / 台13,200円 (退去時)		
設備	バストイレ別、システムキッチン、24H換気システム、クローゼット、フローリング、バルコニー、BS、CS、都市ガス、エレベーター、外観タイル張り、24時間緊急対応		
備考	引越業者指定有り / その他費用は審査状況により先払いのケース有り / 法人契約の場合、敷金礼金各1ヶ月分追加 / 12ヶ月未満の解約の場合、短期解約違約金は月額賃料の1ヶ月分		

新宿本店 新宿区新宿3-21-4新宿ニューターワビル1階
TEL: 03-6279-2032

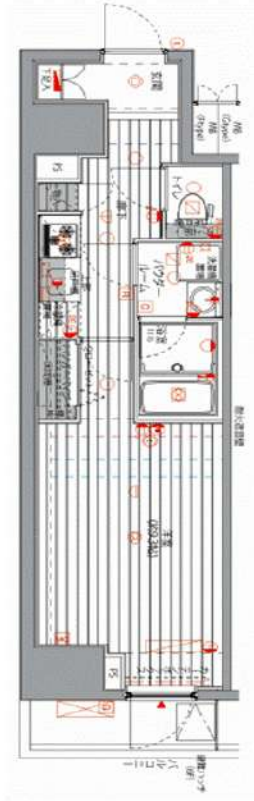
みずべや
水商売のお部屋

あずま通り店 新宿区歌舞伎町1-8-3良川ビル2階
TEL: 03-6205-5732

防犯カメラ,耐震構造,耐火構造,外壁タイル張り,分譲タイプ,駅まで平坦,平坦地,2F以上,オートロック,モニタ付オートロック,ダブルロック,ディンプルキー,ダブルディンプルキー,角住戸

【外観】

【間取り図】



※図面と現状が異なる場合は現状優先となります。

賃料	138,000円		
管理費等	15,000円	間取り	1K
敷金	無	礼金	無
敷引 償却金	-	保証金	-
建物名	メインステージ千代田岩本町コモデ		
物件種別	マンション	号室	0601号室
建物所在地	東京都千代田区岩本町2丁目 18-16		
交通	東京メトロ日比谷線 小伝馬町 徒歩4分 都営新宿線 岩本町 徒歩5分		
間取詳細	洋室(9.3畳)		
構造・規模	鉄筋コンクリート 13階建 6階		
専有面積	31.86㎡	向き	南東
築年月	2009年4月24日	契約期間	2年
入居時期	2026年7月中旬予定	更新料	1.5ヶ月(新賃料)
損害保険	有 20,000円 24ヶ月		
駐車場	駐輪場		
設備	エレベーター, 24時間ゴミ出し可, 風除室, 敷地内ゴミ置き場, 宅配BOX, システムキッチン, バス有		
その他費用	[一時金] ハウスクリーニング費用(退去時請求): 55,000円 退去時鍵交換費用(契約時請求): 29,700円 AMLクラブサポート費用(契約時請求): 16,500円 [備考] ①短期解約違約金有(1年未満=1ヶ月, 半年未満=2ヶ月) ②エアコンクリーニング費用(1台あたり16,500円税込込み・退去時請求)		
入居諸条件	ペット可 事務所不可 楽器等の使用不可 性別不問		
保証会社	必須 家賃総額より50%~		
備考			

情報更新日 2026年5月17日

No.05160601

新宿本店 新宿区新宿3-21-4新宿ニュータワービル1階
TEL: 03-6279-2032



みずべや
水商売のお部屋



あずま通り店 新宿区歌舞伎町1-8-3良川ビル2階
TEL: 03-6205-5732