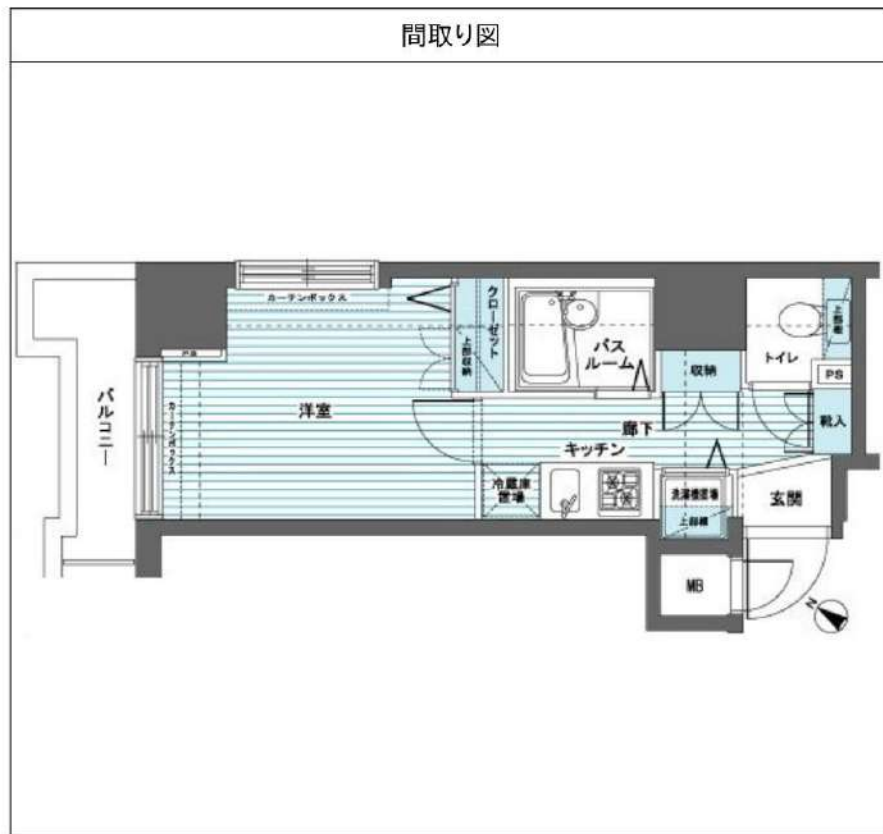


# フェニックス日本橋蛸殻町式番館 604

物件種別	間取り	賃料	管理費等
マンション	1K	91,000円	7,000円

敷金/保証金	91,000円	礼金/権利金	91,000円
敷引/償却金		更新料	1ヶ月(新賃料)
更新事務手数料			
その他費用	<small>[-一時金] 鍵交換費用(税込): 27,500円                  [月次費用] 家財保険+付帯サービス(税込): 1,735円                  [備考] ■契約時: 当月分+翌月分の賃料・管理費をお支払い頂きます ■解約時: ルームクリーニング費用及び借主負担分の原状回復費用をお支払い頂きます</small>		
物件所在地	東京都中央区日本橋蛸殻町1丁目34-13		
交通	東京メトロ半蔵門線 水天宮前駅 徒歩2分 東京メトロ日比谷線 人形町駅 徒歩7分 東京メトロ日比谷線 茅場町駅 徒歩8分		
間取り詳細	6階: 洋室 5.10畳		
構造	鉄骨鉄筋コンクリート 6階 / 13階建		
面積	20.88㎡	向き	北西
築年月	2004年2月5日	契約期間	普通借家契約 2年
退去日	2026年4月29日	入居時期	2026年5月中旬
駐車場	駐輪場 バイク置き場		
設備	2口ガス バス・トイレ別 浴室換気乾燥機 エアコン フローリング 室内洗濯機置場 角部屋二面採光		
入居諸条件			
損害保険			
保証会社	必須 トーシンライフ、オリコフォレントインシュア、全保連/保証料: 初回=賃料等×50%、月額=賃料等×1%		
備考	■住居専用 ■民泊利用不可 ■自転車: 月額500円 バイク: 月額1,000~2,000円 ※要空き確認・2年分一括払い ■部屋タイプ: D ◆内見予約は『スマート内覧』◆◆外国籍相談可(申込条件: 在留カード必須、日本語読み書き出来る方、連帯保証人必須: 日本人又は永住者) ※内装は入居までに変更となる場合がございます		



※図面と異なる場合は現況を優先となります。

**新宿本店** 新宿区新宿3-21-4新宿ニュータワービル1階  
TEL: 03-6279-2032



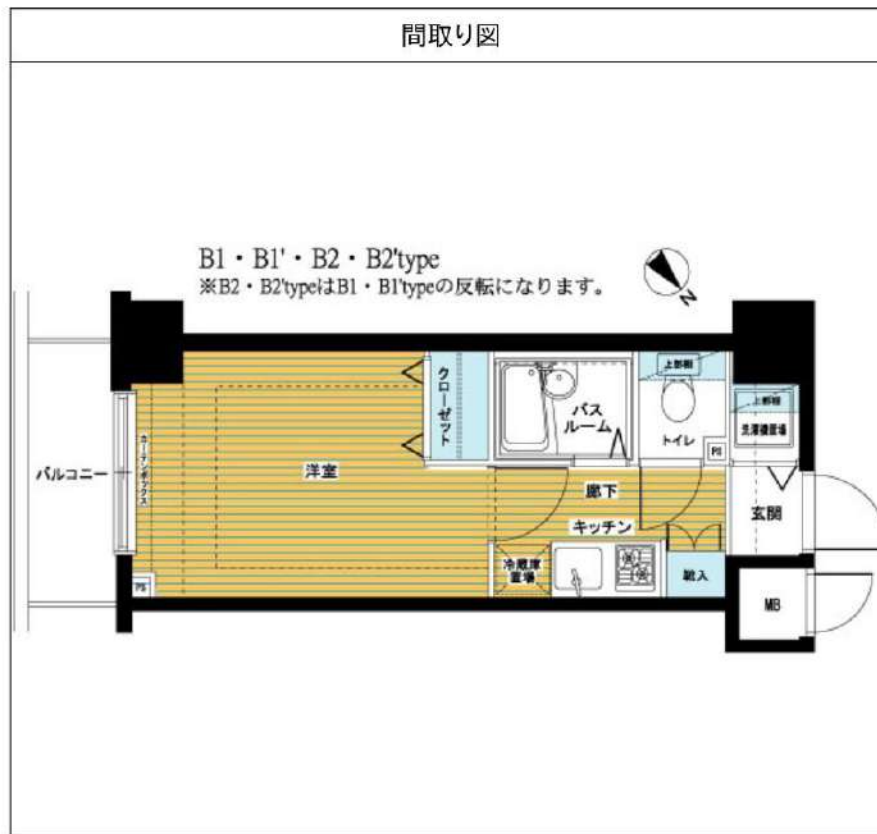
**みずべや**  
水商売のお部屋

**あずま通り店** 新宿区歌舞伎町1-8-3良川ビル2階  
TEL: 03-6205-5732

# フェニックス日本橋EAST 903

物件種別	間取り	賃料	管理費等
マンション	1K	93,000円	7,000円

敷金/保証金	93,000円	礼金/権利金	93,000円
敷引/償却金		更新料	1ヶ月(新賃料)
更新事務手数料			
その他費用	<small>[-一時金] 鍵交換費用(税込): 27,500円                  [月次費用] 家財保険+付帯サービス(税込): 1,735円                  [備考] ■契約時: 当月分+翌月分の賃料・管理費をお支払い頂きます ■解約時: ルームクリーニング費用及び借主負担分の原状回復費用をお支払い頂きます</small>		
物件所在地	東京都中央区日本橋富沢町11-17		
交通	都営新宿線 馬喰横山駅 徒歩4分 都営浅草線 東日本橋駅 徒歩4分 東京メトロ日比谷線 小伝馬町駅 徒歩5分		
間取り詳細	9階: 洋室 6.30畳		
構造	鉄筋コンクリート 9階 / 11階建		
面積	20.72㎡	向き	南東
築年月	2002年10月16日	契約期間	普通借家契約 2年
退去日	2026年4月25日	入居時期	2026年5月中旬
駐車場	駐輪場 バイク置き場		
設備	2口ガス バス・トイレ別 浴室換気乾燥機 エアコン フローリング 室内洗濯機置場		
入居諸条件			
損害保険			
保証会社	必須 トーシンライフ、オリコフォレントインシュア、全保連/保証料: 初回=賃料等×50%、月額=賃料等×1%		
備考	■民泊利用不可 ■自転車: 月額1,500円 バイク: 月額3,500円 ※要空き確認・2年分一括払い ■部屋タイプ: B1 ◆内見予約は『スマート内覧』◆■外国籍相談可(申込条件: 在留カード必須、日本語読み書き出来る方、連帯保証人必須: 日本人又は永住者) ※内装は入居までに変更となる場合がございます		



※図面と異なる場合は現況を優先となります。

**新宿本店** 新宿区新宿3-21-4新宿ニュータワービル1階  
TEL: 03-6279-2032

**みずべや**  
水商売のお部屋

**あずま通り店** 新宿区歌舞伎町1-8-3良川ビル2階  
TEL: 03-6205-5732

# 賃貸マンション 1K 25.83m<sup>2</sup>

## 中央・総武線各停「亀戸」駅 徒歩 3分

東武亀戸線「亀戸水神」駅 徒歩 12分  
中央・総武線各停「錦糸町」駅 徒歩 13分

JR総武線「亀戸」駅徒歩3分！ペット可！分譲賃貸マンション！



※初期費用のお支払いにクレジットカード決済をご利用可  
※法人様契約の際の諸条件は別途お問い合わせください

※図面と異なる場合は現況優先となります。

『グランヴァンアクアヴェル亀戸』！ペット可！高級分譲賃貸マンション！JR総武線「亀戸」駅徒歩3分！南向き！

<設備その他>メールボックス、宅配BOX、敷地内ゴミ置き場、エレベーター、分譲タイプ、都市ガス、2口コンロ、IHクッキングヒーター、バス・トイレ別、浴室乾燥、温水洗浄便座、洗面所独立、シャワー、エアコン、BS、CS、TVインターホン、オートロック、当社管理物件、ガス給湯、フローリング、室内洗濯機置場、クローゼット、シューズボックス

■保証会社備考①学生プラン：初回保証料 10,000円～②留学生プラン(連帯保証人不要)初回保証料：毎月支払合計の100～120%(最低保証料40,000円)月額保証料 毎月支払合計の2% 外国人サポートプラン利用料 10,800円/年(初年度より) ■電気含むライフライン取次業者からご案内有※申込自由※非対象物件有 ■退去時、貸主指定業者による室内クリーニング費(49,500円税込)・エアコン内部洗浄(16,500円税込/台)は借主様負担

物件名	グランヴァンアクアヴェル亀戸		
号室	1004		
所在地	東京都江東区亀戸2丁目30番10号		
賃料	97,000円		
管理費等	管理費 8,000円		
敷金/礼金	敷金： -	礼金： 1ヶ月	
損保	有り 火災保険料 24ヶ月 18,000円 ※保険料は目安です。ご意向確認の上ご提案いたします。		
契約期間	普通借家契約 2年 築年月 2008年11月		
更新	更新料 新賃料1.5ヶ月/ 更新事務手数料 11,000円		
現況	予定	2026年05月27日退去予定	
所在階	10階	向き	南
構造	鉄筋コンクリート造 地上階数 14階	ペット	可
フリーレント	無		
その他費用	■[一時金] 文書事務手数料(税込):11000円 鍵交換費(税込):33000円 ステージ安心サポート24(税込):19800円 [月次費用] 振替事務手数料(税込):330円 [備考]※ペット飼育時敷金+1ヶ月(小型犬・猫いずれか1匹、退去時:消臭費・建具清掃費49,500円税込・借主様負担) ※短期解約違約金有(1年未満1ヵ月)※火災保険料は目安です。■保証会社加入の事(エポス・ルームバンク)※保証料【初回】毎月支払合計額の50%【月額】毎月支払合計額の2%※保証会社社利用しない場合敷金2ヶ月(法人様のみ相談可)		

**新宿本店** 新宿区新宿3-21-4新宿ニューワークビル1階  
TEL: 03-6279-2032

**みずべや**  
水商売のお部屋

**あずま通り店** 新宿区歌舞伎町1-8-3良川ビル2階  
TEL: 03-6205-5732

賃貸マンション

1K 25.81㎡

都営新宿線 「西大島」 駅 徒歩 12分

東京メトロ東西線 「南砂町」 駅 徒歩 20分  
都営新宿線 「大島 (東京)」 駅 徒歩 21分

ペット可分譲賃貸マンション！ネット無料！



※参考写真



※参考写真



※参考写真

※図面と異なる場合は現況優先となります。

※初期費用のお支払いにクレジットカード決済をご利用可  
※法人様契約の際の諸条件は別途お問い合わせください

【MAXIV西大島】都営新宿線「西大島」駅徒歩12分！ペット可分譲賃貸マンション！ネット無料！

<設備その他>エレベーター、宅配BOX、敷地内ゴミ置き場、メールボックス、分譲タイプ、都市ガス、ガスコンロ設置済、2口コンロ、ガスキッチン、バス・トイレ別、浴室乾燥、温水洗浄便座、洗面所独立、シャワー、エアコン、BS、CS、ネット使用料不要、TVインターホン、オートロック、当社管理物件、ガス給湯、フローリング、室内洗濯機置場、クローゼット、シューズボックス

■保証会社備考①学生プラン：初回保証料 10,000円～②留学生プラン（連帯保証人不要）初回保証料：毎月支払合計の100～120%（最低保証料40,000円）月額保証料 毎月支払合計の2% 外国人サポートプラン利用料 10,800円/年（初年度より）■電気含むライフライン→取次業者からご案内有※申込自由※非対象物件有■退去時、貸主指定業者による室内クリーニング費（49,500円税込）・エアコン内部洗浄（16,500円税込/台）は借主様負担

物件名	MAXIV西大島
号室	0310
所在地	東京都江東区北砂3丁目28番7号
賃料	98,500円
管理費等	管理費 8,000円
敷金/礼金	敷金： -      礼金： 1ヶ月
損保	有り 火災保険 24ヶ月 18,000円 <small>※保険料は目安です。ご意向確認の上ご提案いたします。</small>
契約期間	普通借家契約 2年      築年月      2021年2月
更新	更新料 新賃料1.5ヶ月/ 更新事務手数料 11,000円
現況	予定      2026年05月28日退去予定
所在階	3階      向き      西
構造	鉄筋コンクリート造 地上階数 10階
ペット	可

【一時金】文書事務手数料(税込):11000円 鍵交換費用(税込):33000円 ステージ安心サポート24(税込):19800円 [月次費用] 振替事務手数料(税込):330円 [備考]※ペット飼育時敷金+1ヶ月(小型犬・猫いずれか1匹、退去時:消臭費・建具清掃費49,500円税込・借主様負担)※短期解約違約金有(1年未満1ヵ月)※火災保険料は目安です。保証会社加入の事(エポス・ルームバンク)※保証料【初回】毎月支払合計額の50%【月額】毎月支払合計額の2%※保証会社利用しない場合敷金2ヶ月(法人様のみ相談可)

その他費用

新宿本店

新宿区新宿3-21-4新宿ニューターワビル1階  
TEL: 03-6279-2032



みずべや  
水商売のお部屋



あずま通り店

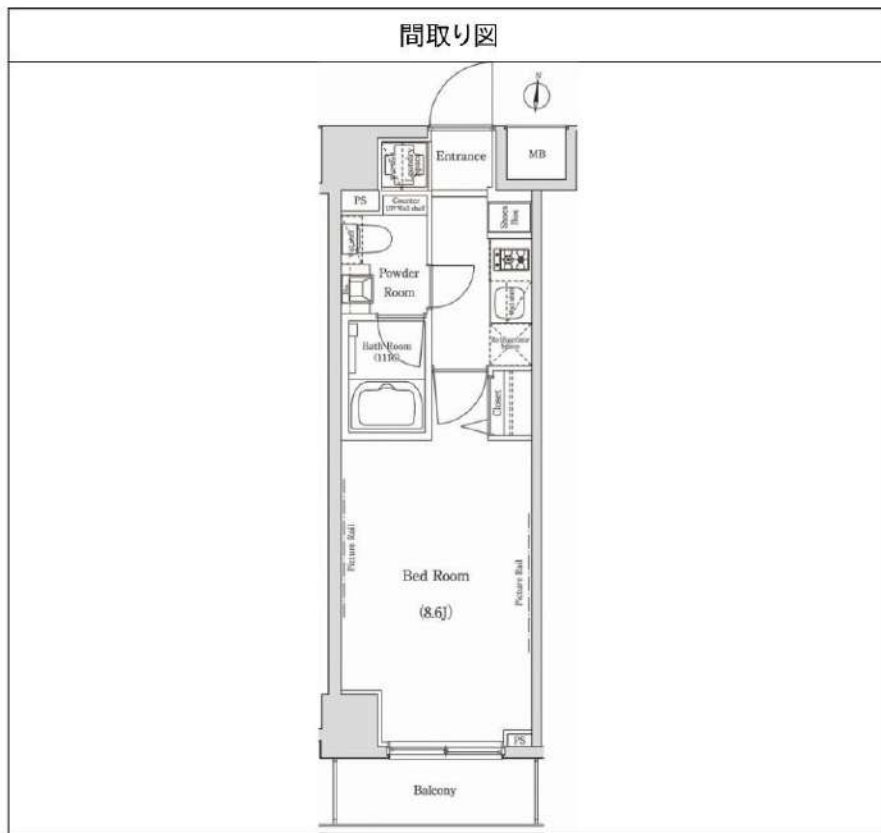
新宿区歌舞伎町1-8-3良川ビル2階  
TEL: 03-6205-5732

# ベルグレードKS TRE 402

物件種別	間取り	賃料	管理費等
マンション	1K	105,000円	15,000円

**【Wi-Fiインターネット無料!※シーファイブ】ペット可 高級分譲賃貸マンション**

【Wi-Fiインターネット無料!※シーファイブ】ペット可 高級分譲賃貸マンション



※図面と異なる場合は現況を優先となります。

敷金/保証金	105,000円	礼金/権利金	105,000円
敷引/償却金	105,000円	更新料	1.5ヶ月(新賃料)
更新事務手数料			
その他費用			
物件所在地	東京都江東区千石2丁目6-6		
交通	都営新宿線 住吉駅 徒歩12分 東京メトロ半蔵門線 住吉駅 徒歩12分 東京メトロ東西線 東陽町駅 徒歩16分		
間取り詳細			
構造	鉄筋コンクリート 4階 / 9階建		
面積	25.81㎡	向き	南
築年月	2018年6月	契約期間	普通借家契約 2年
退去日		入居時期	2026年7月8日
駐車場	駐輪場 バイク置き場		
設備	浴室乾燥機, 24時間換気システム, ガス給湯, バス・トイレ別, CS, 押入, 2口コンロ, 照明付き, ガスキッチン, 温水洗浄便座, エアコン, 室内洗濯機置場, シャワー, BS, モニタ付オートロック, 洗面化粧台, ネット使用料不要, クローゼット, フローリング, 2F以上, システムキッチン, トイレ有, ガスコンロ, ユニットバス, ガスコンロ設置済, バス有, 追い焚き風呂, シューズボックス, TVインターホン, デザイナーズ, エレベーター, 外壁タイル張り, 風除室, 宅配BOX		
入居諸条件	ペット可, 事務所不可, 二人入居可		
損害保険	要 23,000円(2年)		
保証会社	必須 保証会社必須/～50%		
備考	■入居中サポート/21450円 ■抗菌代/17600円 ■事務手数料/11000円 ■保証会社必須/～50% ■保険/23000円 ■鍵費用/22000円 ■契約期間(2年普借)※違約金有★AZPの賃料+1万円でスーパーゼロプラン適用★0 ■ペット飼育時条件有		

**新宿本店** 新宿区新宿3-21-4新宿ニューターワビル1階  
TEL: 03-6279-2032



**みずもとばや**  
水商売のお部屋



**あずま通り店** 新宿区歌舞伎町1-8-3良川ビル2階  
TEL: 03-6205-5732

# プレール・ドゥーク亀戸水神駅前 606号室

コンビニ：ローソン亀戸水神店まで  
スーパー：ロピア平井島忠ホームズ店まで  
ドラッグストア：くすりのセイジョー亀戸店まで

11m 徒歩 1分  
550m 徒歩 7分  
750m 徒歩 10分

賃料 **110,000円**  
共益費 **0円**

- AUTO オートロック
- 防犯カメラ
- 駐輪場あり
- 宅配ボックス
- 24時間ゴミ置場
- エアコン
- TVモニター付きインターホン
- 給湯器
- 温水洗浄便座
- 室内洗濯機置場
- 浴室換気乾燥機
- システムキッチン
- クローゼット
- 独立洗面台
- 2口コンセント



東武亀戸線「亀戸水神」駅 徒歩1分  
JR総武線・東武亀戸線「亀戸」駅 徒歩9分

所在地	東京都江東区亀戸8-13-6
構造	鉄筋コンクリート造 地下1階付10階建
築年月	2017年9月
総戸数	74戸

間取り	1K
専有面積	25.80㎡
バルコニー面積	2.91㎡

敷金	1ヶ月(ペット飼育の場合+1ヶ月)	償却	100%
礼金	1ヶ月		
更新料	1ヶ月	更新事務手数料	22,000円(税込)

家賃債務保証会社	クレディセゾン他提携あり
保証料	初回:家賃の50%/月額:家賃の1%
契約事務手数料	11,000円(税込)
鍵交換料	27,500円(税込)
24時間サポート料	18,700円(税込)
家財保険料	20,000円

ペット相談	可	楽器	不可	事務所使用	不可
解約予告	2ヶ月前	短期解約違約金	1年以内の解約の場合1ヶ月		

現況	2026年6月30日退去予定
内見開始日	2026年7月1日~予定
入居可能日	2026年7月中旬予定

共有設備	オートロック/防犯カメラ/駐輪場 宅配ボックス
専有設備	エアコン/TVモニター付インターホン 独立洗面台/温水洗浄便座

身分証明書(運転免許証、パスポート、マイナンバーカード)  
健康保険証(入社証明書、入学証明書で代用可)

※図面と現況が異なる場合は現況を優先させていただきます。  
※法人契約の場合条件は別途ご相談可能です。

物件概要

専有部

賃貸条件

現況

設備

申込時  
必要書類

新宿本店

新宿区新宿3-21-4新宿ニュータワービル1階  
TEL: 03-6279-2032



みずべや  
水商売のお部屋



あずま通り店

新宿区歌舞伎町1-8-3良川ビル2階  
TEL: 03-6205-5732

**設備充実・鉄筋コンクリート造のマンション！！  
角部屋でプライバシーに配慮された間取り・・・**

**Access**

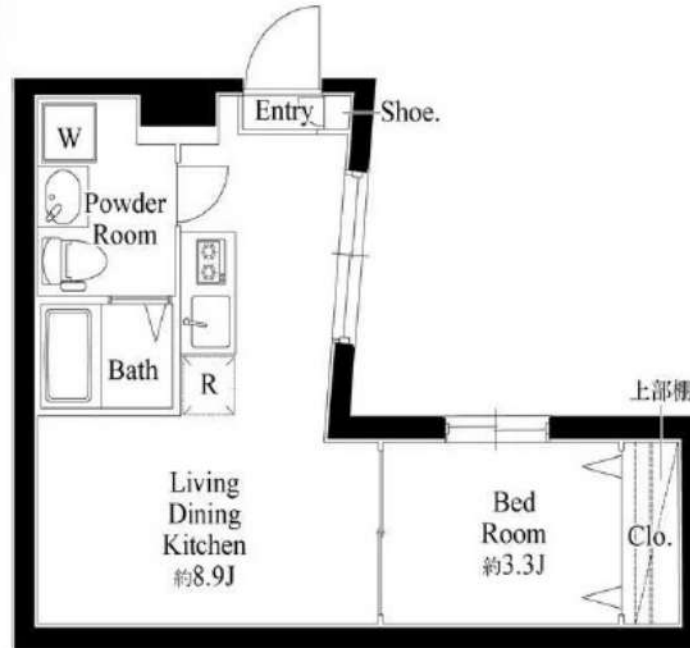
東京メトロ日比谷線  
「茅場町」駅徒歩 6分



東京メトロ日比谷線  
「八丁堀」駅徒歩 6分

- 外観コンクリート打放しデザイナーズ
- カラーTVモニター付オートロックシステム
- プライバシーを配慮した共用部内廊下
- 防犯に優れたダブルロック・ディンプルキー
- 遮音性に優れた床フローリング仕様
- 室内を快適に保つエアコン標準装備(1基)
- 室内洗濯機置き場
- 便利なクローゼット・シューズクローゼット
- 清潔な暖房便座付き温水シャワートイレ
- キッチン置き型IH2口コンロ

- ★お湯張り・追い焚き機能付セミオートバス
- ★雨天・冬は必須！浴室換気乾燥暖房涼風機
- 24時間常時定風量換気システム
- パウダールーム独立洗面台
- インターネット光対応※別途契約・費用
- プライバシー守られた共用部内廊下
- 24時間受取可能！宅配BOX
- ゴミ置場(近隣集積所)
- ダイヤル式メールボックス
- 外国籍・海外審査・高齢者相談可能



0502 号室 専有面積 26.82㎡

間取 1LDK

賃料 **138,000** 円/月

共益費 15,000 円/月

**物件概要**

所在地／ 東京都中央区新川1丁目15-5  
 構造・規模／ 鉄筋コンクリート造 5階建 地下1階  
 総戸数／ 9 戸  
 築年月／ 2023年11月30日  
 入居日／ 2026年08月07日

**契約条件**

**敷金0ヶ月・礼金0ヶ月**

C保証システム利用料(家賃総額の50%)～  
 †エボス保証にて成約となった場合、年次保証料2万円  
 エボス保証会社承認の場合、年次2万円  
 24Hサポート料22,000円/2年・鍵交換代22,000円  
 室内抗菌処理代17,600円事務手数料11,000円  
 当社指定賃貸入居者総合保険加入の事(別途費用)  
 ※賃料口座引落し  
 普通賃貸借2年契約  
 ★キャンペーンは5/末までの成約者様対象



**24時間安心サポート**

設備のトラブルに24時間365日の受付体制

**医療健康サービス 24**

看護師が24時間365日相談可※適応条件有

※図面と現況が異なる場合、現況優先とさせていただきます。  
 ※退去時清掃費用、更新時更新費用等がございます。  
 ※壁紙の色は変更する場合がございます。

**新宿本店** 新宿区新宿3-21-4新宿ニューワールドビル1階  
 TEL: 03-6279-2032



**みずいべや**  
 水商売のお部屋



**あずま通り店** 新宿区歌舞伎町1-8-3良川ビル2階  
 TEL: 03-6205-5732

# ZOOM月島 204

物件種別	間取り	賃料	管理費等
マンション	1K	149,000円	6,000円

敷金/保証金	149,000円	礼金/権利金	149,000円
敷引/償却金		更新料	
更新事務手数料			
その他費用	<small>[-一時金] 鍵交換費用(税込): 33,000円          [月次費用] 家財保険+付帯サービス(税込): 1,735円          (備考) ■契約時: 当月分+翌月分の賃料・管理費をお支払い頂きます ■ペット飼育時: 敷金1ヶ月追加(別途飼育相則参照・要申請書) ■解約時: ルームクリーニング費用及び借主負担分の原状回復費用をお支払い頂きます</small>		
物件所在地	東京都中央区月島3丁目24-4		
交通	都営大江戸線 月島駅 徒歩6分 東京メトロ有楽町線 月島駅 徒歩6分 都営大江戸線 勝どき駅 徒歩8分		
間取り詳細	2階: 洋室 7.20畳		
構造	鉄筋コンクリート 2階 / 9階建		
面積	25.43㎡	向き	北西
築年月	2021年2月22日	契約期間	定期借家契約 2年
退去日	2026年5月8日	入居時期	2026年5月下旬
駐車場	駐輪場 バイク置き場		
設備	2口ガス 独立洗面台 脱衣室 浴室換気乾燥機 追焚 温水洗浄便座 フローリング 角部屋		
入居諸条件	ペット可		
損害保険			
保証会社	必須 トーシンライフ、オリコフォレントインシュア、全保連/保証料: 初回=賃料等×50%、月額=賃料等×1%		
備考	■住居専用 ■民泊利用不可 ■自転車: 月額500円 バイク: 月額2,000円(契約時2年間一括払い※台数要確認) ■部屋タイプ: D ■再契約可(条件未定) ◆内見予約は『スマート内覧』◆■外国籍相談可(申込条件: 在留カード必須、日本語読み書き出来る方、連帯保証人必須: 日本人又は永住者) ■一部法人保証会社未加入時: 敷金・礼金を各1ヶ月追加 ※内装は入居までに変更となる場合がございます		



※図面と異なる場合は現況を優先となります。

**新宿本店** 新宿区新宿3-21-4新宿ニューターワビル1階 TEL: 03-6279-2032  
**みずべや** 水商売のお部屋  
**あずま通り店** 新宿区歌舞伎町1-8-3良川ビル2階 TEL: 03-6205-5732

RENECAT導入済物件★消臭抗菌効果が半永久持続  
★家具・家電付賃貸へ変更可★すぐお住まいになれます

Access

東京メトロ半蔵門線  
「水天宮前」 駅徒歩 7分

都営新宿線  
「浜町」 駅徒歩 9分



0604 号室 専有面積 43.99㎡

間取 1LDK

賃料 **199,000** 円/月

共益費 15,000 円/月

物件概要

所在地 / 東京都中央区日本橋中洲7-7  
構造・規模 / 鉄筋コンクリート造 11階建  
総戸数 / 58 戸  
築年月 / 2014年08月01日  
入居日 / 2026年07月22日

契約条件

敷金0ヶ月・礼金0ヶ月

保証システム利用料:家賃総額の55%(最低金額5.5万円)  
24Hサポート料22,000円/1年・継交代22,000円  
室内抗菌処理代17,600円事務手数料11,000円  
当社指定賃貸入居者総合保険加入の事(別途費用)  
※賃料口座引落し(決済サービス料:月額550円)  
普通賃貸借1年契約(更新型)※  
※1、2回目の更新時5%の賃料改定あり。更新料は1回のみ。  
2回目以降の更新料は無い為、安心して永くお住まいいただけます

- タイル貼りの美しい外観
- カメラ付オートロックシステム
- 共用部防犯カメラ
- 24時間安心マンションセキュリティ
- 玄関ダブルロック
- 床フローリング仕様
- エアコン2基標準装備
- オリジナルシステムキッチン
- 3口ガスコンロ(グリル付)
- ★便利で快適食器洗い機

- ★ネット使い放題(ギガプライズ)
- ↑速度等詳細はTEL0120-901-197
- ★予約機能・追焚き機能付バス
- ★洗濯に便利な浴室換気暖房乾燥機
- 温水シャワートイレ
- 収納力便利なクローゼット
- トイレとバスルーム独立型
- BS/CS110°(別途費用)
- 駐輪場(空き条件状況等、要詳細確認)
- 24時間受取可能宅配BOX



**24時間安心サポート**

設備のトラブルに24時間365日の受付体制

**医療健康サービス 24**

看護師が24時間365日相談可※通院条件有

※図面と現況が異なる場合、現況優先とさせていただきます。  
※退去時清掃費用、更新時更新費用等がございます。  
※壁紙の色は変更する場合がございます。

新宿本店 新宿区新宿3-21-4新宿ニューターワビル1階  
TEL: 03-6279-2032



みずべや  
水商売のお部屋



あずま通り店 新宿区歌舞伎町1-8-3良川ビル2階  
TEL: 03-6205-5732