

RENECAT導入済物件★消臭抗菌効果が半永久持続 ★家具・家電付賃貸へ変更可★すぐお住まいになれます

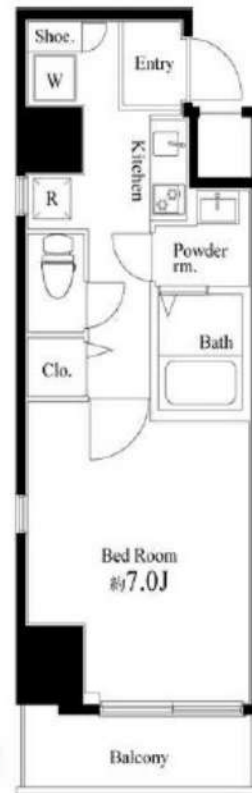
Access

JR総武線
「平井」駅徒歩 2分



- タイル貼りの美しい外観
- カメラ付オートロックシステム
- 共用部・エレベーター防犯カメラ
- デンプルキー&ダブルロック
- 人感センサー付玄関照明
- 洋室エアコン標準装備(1基)
- 床フローリング仕様
- オリジナルシステムキッチン
- 2口ガスコンロ
- バスルームとトイレを独立

- ★涼風付浴室換気乾燥暖房機
- 収納便利なクローゼット
- トール型シューズボックス
- NTTフレッツ光(別途費用)
- BS対応(別途費用)
- 24時間受取り可能な宅配ボックス
- バイク・駐車場(空き条件状況等要確認)
- 駐輪場(要詳細確認)
- ★ペット可(別途敷金1ヶ月)小型1匹まで
- 2人入居・外国籍可・海外審査も可能



0604 号室 専有面積 25.03㎡

間取 1K

賃料 **107,000** 円/月

共益費 15,000 円/月

物件概要

所在地 / 東京都江戸川区平井5丁目25-4
 構造・規模 / 鉄筋コンクリート造 12階建
 総戸数 / 42 戸
 築年月 / 2017年05月18日
 入居日 / 2026年07月14日

契約条件

保証金2ヶ月 (契約時償却)

保証システム利用料:家賃総額の55%(最低金額5.5万円)
 保証金契約時償却(保証金プランで契約の場合)
 24Hサポート料22,000円/1年・鍵交換代22,000円
 室内抗菌処理代17,600円事務手数料11,000円
 当社指定賃貸入居者総合保険加入の事(別途費用)
 ※賃料口座引落とし(決済サービス料:月額550円)
 普通賃貸借1年契約(更新型)※
 ※1、2回目の更新時5%の賃料改定あり。更新料は1回のみ。
 2回目以降の更新料は無い為、安心して永くお住まいいただけます
 床色(偶数階)ブラック(奇数階)ホワイト

24時間安心サポート

設備のトラブルに24時間365日の受付体制

医療健康サービス24

看護師が24時間365日相談可※通院条件有

※図面と現況が異なる場合、現況優先とさせていただきます。
 ※退去時清掃費用、更新時更新費用等がございます。
 ※壁紙の色は変更する場合がございます。



CIEL BLEU (シエルブルー)

203号室

半蔵門線 押上 徒歩 4分
都営浅草線 押上 徒歩 7分
京成押上線 押上 徒歩 7分

◆おすすめポイント◆



間取り	1R
賃料	120,000円
管理費	5,000円
礼金敷金	礼金なし・敷金7万円

所在	東京都墨田区業平5丁目10-9		
間取詳細	K(2.9畳) 洋(7.2畳)		
構造・階建	RC02階/7階建		
専有面積	30.03㎡	建物種別	マンション
築年月	2014年8月	開口向き	南東
入居時期	即時	更新料	12万円
損保	要	連帯保証人	指定なし
契約期間	普通賃借		
保証会社	加入要(オリコフォレントインシュア/オリコフォレントインシュア:原則、保証人・保証料不要、口座振替550円/月)		
駐車場	あり有料(敷地内)/27,500円		
入居諸条件			
その他費用	鍵交換代(新築除く)11,000円(入居時)		
周辺施設			
設備	ガス:都市、バス、トイレ、エアコン、室内洗濯機置場、IH2口設置済、給湯、バストイレ別、追焚、浴室乾燥機、脱衣所、洗面所独立、洗髪洗面化粧台、洗浄便座、システムキッチン、フローリング、24時間換気システム、収納1箇所、押入、シューズボックス、TVモニター付ドアホン、モニター付オートロック、エレベータ、宅配ボックス		
備考	礼O!4路線利用可!オートロック完備!、補償付帯料 S:1,210円・F:1,430円/月原則:連保入&保証料不要!口座振替550円/月、4駅利用可、4沿線利用可		

※掲載情報と現状が異なる場合は現状が優先となります。

新宿本店 新宿区新宿3-21-4新宿ニートーワビル1階
TEL: 03-6279-2032



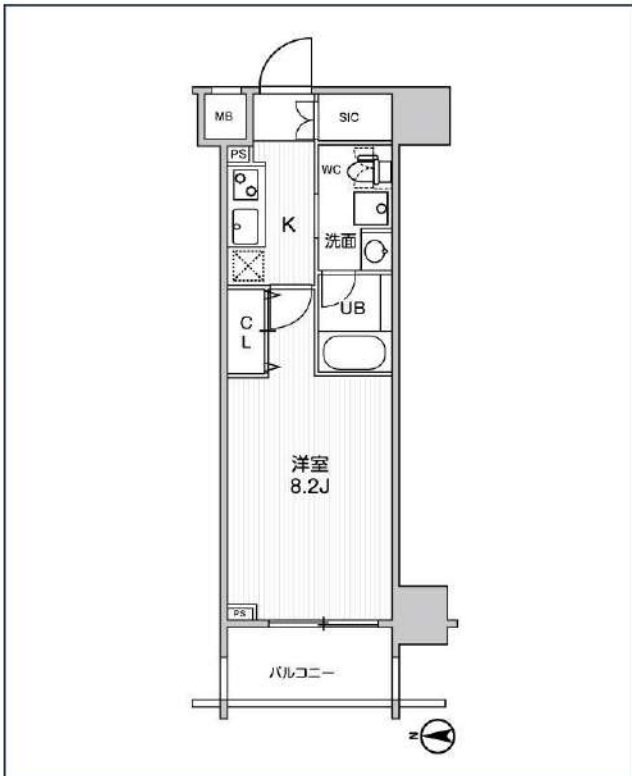
みずや
水商売のお部屋



あずま通り店 新宿区歌舞伎町1-8-3良川ビル2階
TEL: 03-6205-5732

ステージグランド錦糸町 II

JR中央・総武線「錦糸町」徒歩9分
都営新宿線「菊川」徒歩11分
都営大江戸線「両国」徒歩11分



号室	賃料	
603	123,000円	

管理費	10,000円		
敷金	0円	礼金	0円
所在地	東京都墨田区緑4丁目27-2		
構造・階建	RC 6階部分 / 地上14階、地下0階		
築年月	2021年2月	総戸数	78
間取り	1K	専有面積	25.81㎡
契約期間	普通借家2年	開口向き	南
保険		連帯保証人	指定しない
保証会社			
その他費用	鍵交換費用24,200円 税込、Goodプレミアムα (24Hサポートのみ) 15,000円 税抜(入居時)、住宅総合保険(フレックス)22,000円/非課税(入居時)		
入居時期	即入居可	退去予定日	—

インターネット 使用料無料	オートロック	宅配ボックス	専用ゴミ置き場	浴室乾燥機	ウォシュレット	エレベーター	礼金0	カードキー	洗面所独立	洗濯機置場室内	バス・トイレ別
コンロ2口	システムキッチン	エアコン	24H換気システム	下駄箱	防犯カメラ	光ファイバー	集合ポスト	即入居可	フローリング	ベランダ/バルコニー	

※現況と図面に相違がある場合は、現況優先となります。

新宿本店 新宿区新宿3-21-4新宿ニュータワービル1階
TEL: 03-6279-2032



みずべや
水商売のお部屋



あずま通り店 新宿区歌舞伎町1-8-3良川ビル2階
TEL: 03-6205-5732

コルザK II - 301号室

敷金:1ヶ月
170,000円 礼金:1ヶ月

東西線 葛西 徒歩 12分

管理費等: 12,000円

初期費用の分割払いがご利用いただけます



所在地	東京都江戸川区東葛西4丁目9-6		
間取詳細	1SLDK/LDK(13.3畳) 洋(4畳) 納戸(S)(5畳)		
構造・階建	RC3階/8階建		
入居時期	未定	更新料	1ヶ月
専有面積	52.77㎡	建物種別	マンション
開口向き	西	築年月	2019年5月
損保	要2.2万円2年	連帯保証人	不要+保証会社利用が必要
保証会社	加入要(エボスカード/基本保証料:月額賃料等の1か月/月次保証料:月額賃料等の1.5%/更新保証料:2年毎に3万K-B2)		
契約期間	普通賃借		
駐車場	-		
その他費用	鍵交換代24,200円(入居時)、安心サポート24代770円(毎月)		
入居諸条件	2人入居可 ルームシェア可		
周辺施設	ローソン 葛西さくら公園店まで223m 東葛西さくら公園まで10m		
設備	バス、トイレ、エアコン、ガスコンロ3口設置済、バスタイレ別、通焚、浴室乾燥機、洗濯洗面化粧台、システムキッチン、バルコニー、フローリング、ビクチャールール、クローゼット、シューズボックス、オートロック、モニタ付オートロック、エレベータ、宅配ボックス、集合郵便受け、ゴミ置場、駐輪場、BS、CS、防犯カメラ、シリンドラーキー、ディンプルキー、オートバス、敷地内ごみ置き場、ダブルロックキー		
備考	ルームシェア可(但し、契約者は1名)、※原則、借主には入居者アプリにご加入頂きます		

◆おすすめポイント◆

- 2階以上
- 連帯保証人不要+保証会社利用が必要
- 2人入居可
- ルームシェア可
- エアコン
- バスタイレ別
- 追い焚き

※掲載情報と現状が異なる場合は現状が優先となります。

新宿本店 新宿区新宿3-21-4新宿ニュータワービル1階
TEL: 03-6279-2032



みずびや
水商売のお部屋



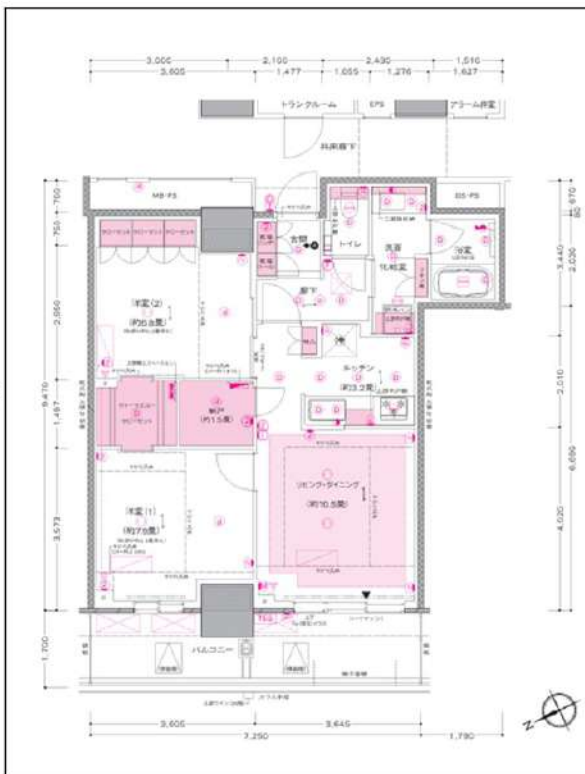
あずま通り店 新宿区歌舞伎町1-8-3良川ビル2階
TEL: 03-6205-5732

プラウドタワー小岩フロント

JR中央・総武線「小岩」徒歩3分

京成本線「京成小岩」徒歩15分

京成本線「江戸川」徒歩19分



オートロック	宅配ボックス	専用ゴミ置き場	浴室乾燥機	追いつき	ウォシュレット	ウォームレット	エレベーター	新築	ウォークインクローゼット	独立洗面台	洗濯機置場室内
バス・トイレ別	コンロ3口	システムキッチン	エアコン	下駄箱	防犯カメラ	集合ポスト	二人入居可	即入居可	ベランダ/バルコニー		

※現況と図面に相違がある場合は、現況優先となります。

号室	賃料	
3012	310,000円	
管理費	20,000円	敷金 1ヶ月
敷引/償却	0円	礼金 1ヶ月
所在地	東京都江戸川区南小岩6丁目31-5	
構造・階建	RC 30階部分 / 33階、B1階	駐車場 有 27,000円
築年月	2026年1月	バイク置場 有
ガス	都市ガス	駐輪場 有
契約期間	定借借家3年	開口向き 北西
保険	20,000円 2年	専有面積 68.94㎡
保証会社	(casa・全保連・日本セーフティー) 初回 賃料の50%~100%、更新料(1年毎)10,000円 賃料支払い方法:口座振替(口座振替利用料330円/月) ※その他保証会社提携有	
その他費用	ハウスクリーニング139,200円(税込)(入居時)、24時間サポート19,800円(入居時)	
入居時期	即入居可	退去予定日 空室
備考	間取り:2LDK 解約予告:1ヶ月前 短期解約違約金:1年未満賃料の2ヶ月分・2年未満賃料の1ヶ月分 再契約料:賃料の0.5ヶ月分 / 再契約事務手数料:賃料の0.5ヶ月分(別税) ※広告掲載可※ ☆ITANDI BB等の写真・間取り使用可 ☆外国籍要確認、留学生不可! ※通訳サービス:1,650円/月額(要加入) ※諸条件ご相談ください 建物管理:野村不動産パートナーズ株式会社 マンション管理事務室 03-5889-9901	

新宿本店 新宿区新宿3-21-4新宿ニュータワービル1階
TEL: 03-6279-2032



みずべや
水商売のお部屋



あずま通り店 新宿区歌舞伎町1-8-3良川ビル2階
TEL: 03-6205-5732