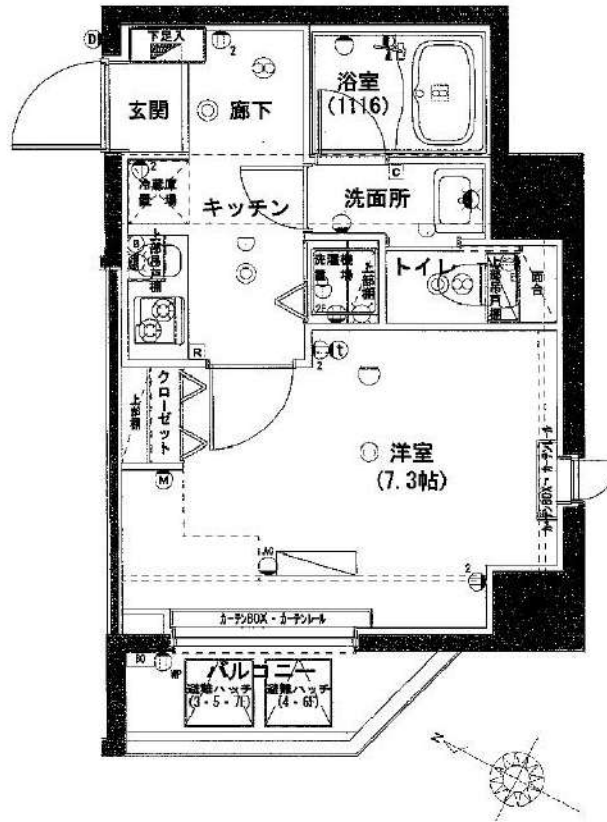


賃料	119,000円
共益費	15,000円

ハーモニーレジデンス田町 306号室

所在	東京都港区芝浦1-11-11
建物	構造：鉄筋コンクリート造 所在階：地上8階建 3階部分 総戸数：39戸 築年月：2014年2月
間取り	1K 25.75㎡ (バルコニー2.80㎡)
賃貸条件	敷金：賃料の0ヶ月分 礼金：賃料の1ヶ月分 更新料：新賃料の1ヶ月分 更新事務手数料：新賃料の0.5ヶ月分 現況：7/14解約 (先行契約) 入居日：7月末頃予定 火災保険：加入必須 (18,000円～) 保証会社：加入必須 (初回保証料50%～) 鍵交換費用：38,500円 (税込) 必須 24時間サポート：16,500円 (税込) /2年 必須 書類作成費用：11,000円 (税込) 必須
設備	オートロック、エレベーター、防犯カメラ、宅配ボックス インターネット (個別契約)、BS/110°CS、TVインターホン 温水洗浄便座、浴室乾燥機、独立洗面台、バルコニー エアコン、ガスコンロ2口、室内洗濯機置場、敷地内ゴミ置場
その他	ペット飼育不可 普通借家2年、解約予告2ヶ月前 短期解約違約金有 賃料共益費1ヶ月 (1年未満)

山手線『田町』駅 徒歩8分
三田線『三田』駅 徒歩9分
ゆりかもめ『日の出』駅 徒歩10分



※図面と現況が異なる場合は現況優先と致します。退去前の申込は先行契約のみの受付となります。

新宿本店

新宿区新宿3-21-4新宿ニュータウンビル1階
TEL : 03-6279-2032



みずべや
水商売のお部屋



あずま通り店

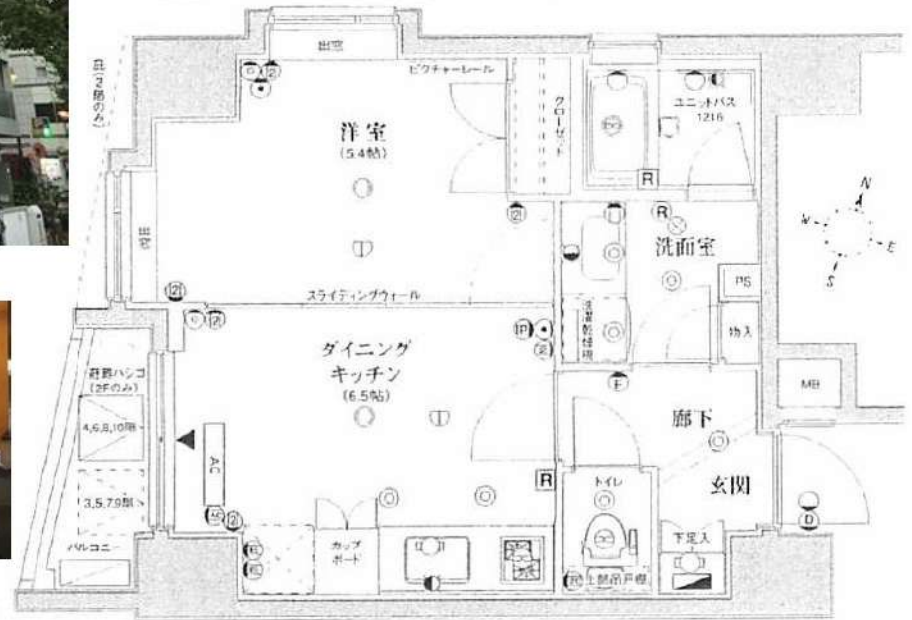
新宿区歌舞伎町1-8-3良川ビル2階
TEL : 03-6205-5732

賃料	138,000円
共益費	15,000円

エスコート ノヴェル南麻布 302号室

東京メトロ南北線・都営大江戸線『麻布十番』駅 徒歩3分

所在	東京都港区南麻布1-7-40
建物	構造：鉄筋コンクリート造 所在階：地上11階建 3階部分 総戸数：38戸 築年月：2003年5月
間取り	IDK 31.30㎡ (バルコニー 2.74㎡)
賃貸条件	敷金：賃料の0ヶ月分 礼金：賃料の1ヶ月分 更新料：新賃料の1ヶ月分 更新事務手数料：新賃料の0.5ヶ月分 現況：5月31日解約予定 (先行契約) 入居日：6月中旬頃予定 火災保険：加入必須 (18,000円～) 保証会社：加入必須 (初回保証料50%～) 鍵交換：38,500円 (税込) 必須 24時間サポート：16,500円 (税込) /2年 必須 書類作成費用：11,000円 (税込) 必須
設備	オートロック、エレベーター、宅配ボックス、防犯カメラ TVモニターホン、BS/110°CS、インターネット (個別契約) 独立洗面台、浴室乾燥機、温水洗浄便座、バルコニー ガスコンロ2口、クローゼット、備え付け洗濯機、エアコン
その他	ペット飼育不可 普通借家2年、解約予告2ヶ月前 短期解約違約金有 賃料共益費1ヶ月 (1年未満)



※図面と現況が異なる場合は現況優先と致します。退去前の申込は先行契約のみの受付となります。

新宿本店

新宿区新宿3-21-4新宿ニューターワビル1階
TEL: 03-6279-2032



みずべや
水商売のお部屋



あずま通り店

新宿区歌舞伎町1-8-3良川ビル2階
TEL: 03-6205-5732

ZOOM表参道 202

物件種別	間取り	賃料	管理費等
マンション	1R	141,000円	8,000円

敷金/保証金	141,000円	礼金/権利金	0円
敷引/償却金		更新料	1ヶ月(新賃料)
更新事務手数料			
その他費用	<small>[-一時金] 鍵交換費用(税込): 33,000円 [月次費用] 家財保険+付帯サービス(税込): 1,735円 (備考) ■契約時: 当月分+翌月分の賃料・管理費をお支払い頂きます ■ペット飼育時: 敷金1ヶ月追加(別途飼育相則参照・要申請書) ■解約時: ルームクリーニング費用及び借主負担分の原状回復費用をお支払い頂きます</small>		
物件所在地	東京都渋谷区神宮前5丁目20-1		
交通	東京メトロ千代田線 明治神宮前駅 徒歩8分 東京メトロ副都心線 渋谷駅 徒歩8分 東京メトロ半蔵門線 表参道駅 徒歩12分		
間取り詳細	2階: 洋室 7.80畳		
構造	鉄筋コンクリート 2階 / 3階建		
面積	22.21㎡	向き	北西
築年月	2012年1月17日	契約期間	普通借家契約 2年
退去日		入居時期	即入居
駐車場	駐輪場 バイク置き場		
設備	2口IHクッキングヒーター バス・トイレ同室 室内洗濯機置場		
入居諸条件	ペット可		
損害保険			
保証会社	必須 トーシンライフ、オリコフォレントインシュア、全保連/保証料: 初回=賃料等×50%、月額=賃料等×1%		
備考	■住居専用 ■民泊利用不可 ■自転車: 月額1,000円 バイク: 月額2,000円 ※要空き確認・2年分一括払い ■部屋タイプ: I ■一部法人保証会社未加入時: 敷金・礼金を各1ヶ月追加 ■外国籍相談可(申込条件: 在留カード必須、日本語読み書き出来る方、連帯保証人必須: 日本人又は永住者) ◆内見予約は「スマート内覧」◆		

外観



その他



※図面と異なる場合は現況を優先となります。

新宿本店 新宿区新宿3-21-4新宿ニューターワビル1階
TEL: 03-6279-2032



みずべや
水商売のお部屋



あずま通り店 新宿区歌舞伎町1-8-3良川ビル2階
TEL: 03-6205-5732

ガリシアヒルズ六本木 401

物件種別	間取り	賃料	管理費等
マンション	1K	142,000円	10,000円

【インターネット無料:ギガプライズ】高級分譲賃貸マンション ペット2匹飼育可能!

【インターネット無料:ギガプライズ】高級分譲賃貸マンション ペット2匹飼育可能!

外観

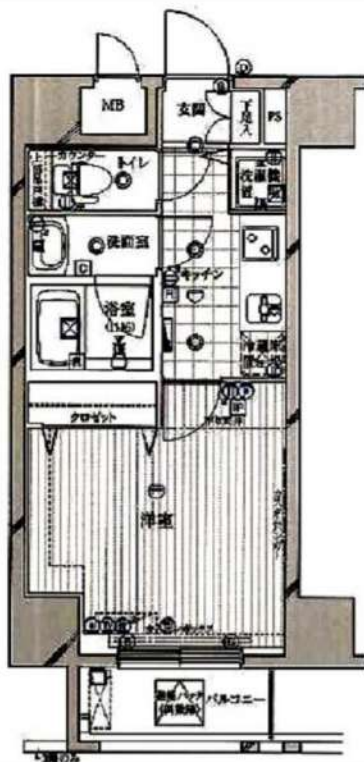


その他



※図面と異なる場合は現況を優先となります。

間取り図



敷金/保証金	0円	礼金/権利金	142,000円
敷引/償却金	0円	更新料	1ヶ月(新賃料)
更新事務手数料			
その他費用			
物件所在地	東京都港区六本木2丁目4-12		
交通	東京メトロ日比谷線 六本木駅 徒歩6分 東京メトロ銀座線 溜池山王駅 徒歩8分 東京メトロ南北線 六本木一丁目駅 徒歩3分		
間取り詳細	洋室 7.40畳		
構造	鉄筋コンクリート 4階 / 15階建		
面積	27.00㎡	向き	南東
築年月	2005年11月	契約期間	普通借家契約 2年
退去日		入居時期	2026年7月18日
駐車場	駐輪場 バイク置き場		
設備	ガスキッチン、BS、洗面化粧台、システムキッチン、2口コンロ、ネット使用料不要、フローリング、ガスコンロ、ガス給湯、シャワー、CATV、押入、TVインターホン、トイレ有、シューズボックス、室内洗濯機置場、人感照明センサー、ユニットバス、クローゼット、エアコン、CS、バス・トイレ別、温水洗浄便座、浴室乾燥、バス有、モニタ付オートロック、デザイナーズ、エレベーター、外壁タイル張り、宅配BOX		
入居諸条件	ペット可、事務所不可、二人入居不可		
損害保険	要 20,000円(2年)		
保証会社	可 保証会社必須/～50%		
備考	■更新料/新賃料の1.00ヶ月 ■保証会社必須/～50% ■鍵費用/22000円 ■保険/20000円 ■更新事務手数料/11000円 ■ペット飼育時条件有		

新宿本店

新宿区新宿3-21-4新宿ニューターワビル1階
TEL: 03-6279-2032



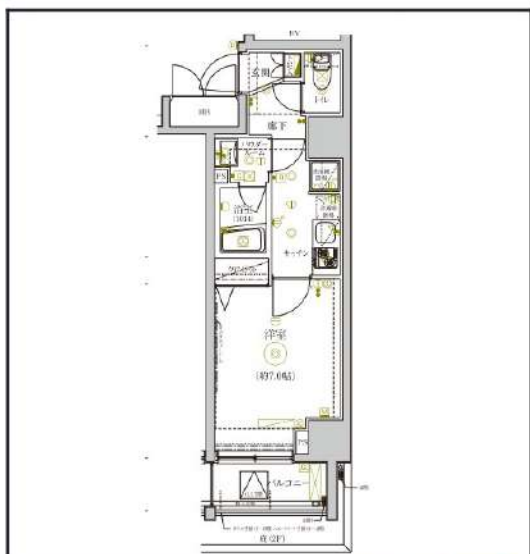
みずべや
水商売のお部屋



あずま通り店

新宿区歌舞伎町1-8-3良川ビル2階
TEL: 03-6205-5732

グランヴァン赤坂 0701 号室



所在地	東京都港区赤坂2丁目16-18		
交通	東京メトロ千代田線 赤坂駅 徒歩2分 東京メトロ銀座線 溜池山王駅 徒歩6分 東京メトロ丸ノ内線 赤坂見附駅 徒歩9分		
賃料	151,000円	管理費・共益費	5,000円
間取り	1K	専有面積	25.06㎡
敷金/礼金/保証金	なし / 1ヶ月 / なし	敷引償却	—
築年数	2016年9月	物件種別	マンション
構造	鉄筋コンクリート	階建/総戸数	9階建 / —
所在階	7階	主要採光面	北向き
現況	居住中	入居可能時期	2026年8月1日
契約期間	2年間	解約予告	45日前
駐車場	—	駐車場代	—
保険加入	加入要 2年間 18,000円	更新料	新賃料 1ヶ月
保証会社	利用必須, 弊社指定, 初回: 総賃料50% 月額: 総賃料1.5%		
その他費用	鍵交換費用: 33,000円(内税) / 契約時, GVサポート24(2年間): 18,700円(内税) / 契約時, 契約事務手数料: 13,200円(内税) / 契約時		
設備	都市ガス, バス・トイレ別, 温水洗浄便座, 浴室乾燥機, 独立洗面台, 室内洗濯機置場, システムキッチン, 2口コンロ, 給湯, エアコン, 収納スペース, シューズボックス, インターネット無料, オートロック, モニタ付インターホン, エレベーター, バルコニー, 宅配BOX, 敷地内ごみ置き場, 保証人不要		
備考	※入居可能日はあくまで予定です ※1年未満の解約の場合、違約金1ヶ月 ※2年未満の解約の場合、違約金0.5ヶ月 ※ルームクリーニング費用(退去時): 38,500円 ※エアコンクリーニング費用(退去時): 13,200円(税込)/台 ※解約予告: 45日前 ★クリーニング費用は退去時支払いになります ★担当: 長島 ★退去前は先行契約のみ ★共用部(駐輪場等)問い合わせ先: 建物管理課: 03-5363-6939		



MAP

出力日: 2026/05/19 15:15

※この資料は物件情報の一部を抜粋して掲載しております。現況と異なる場合は現況が優先になります。

新宿本店

新宿区新宿3-21-4新宿ニューパークビル1階
TEL: 03-6279-2032



みずのや
水商売のお部屋



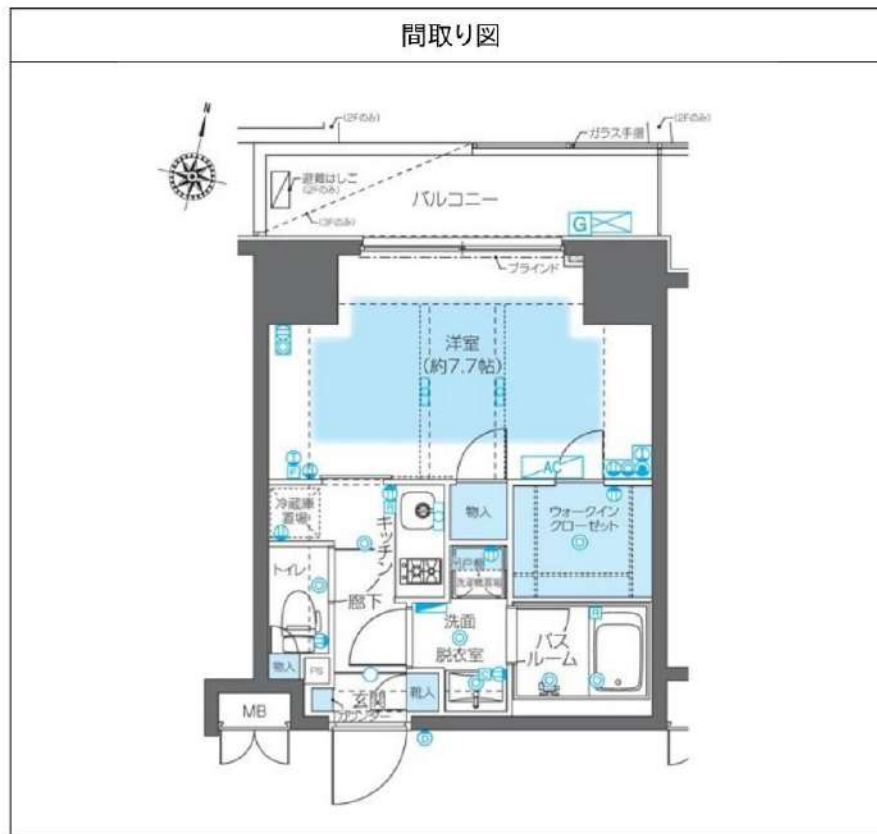
あずま通り店

新宿区歌舞伎町1-8-3良川ビル2階
TEL: 03-6205-5732

ZOOM神宮前 203

物件種別	間取り	賃料	管理費等
マンション	1K	153,000円	4,000円

敷金/保証金	153,000円	礼金/権利金	153,000円
敷引/償却金		更新料	1ヶ月(新賃料)
更新事務手数料			
その他費用	<small>[-一時金] 鍵交換費用(税込): 33,000円 [月次費用] 家財保険+付帯サービス(税込): 1,735円 (備考) ■契約時: 当月分+翌月分の賃料・管理費をお支払い頂きます ■ペット飼育時: 敷金1ヶ月追加(別途飼育相則参照・要申請書) ■解約時: ルームクリーニング費用及び借主負担分の原状回復費用をお支払い頂きます</small>		
物件所在地	東京都渋谷区千駄ヶ谷2丁目28-3		
交通	東京メトロ副都心線 北参道駅 徒歩7分 中央・総武線各停 千駄ヶ谷駅 徒歩9分 都営大江戸線 国立競技場駅 徒歩9分		
間取り詳細	2階: 洋室 7.70畳		
構造	鉄筋コンクリート 2階 / 13階建		
面積	28.18㎡	向き	北
築年月	2017年10月6日	契約期間	普通借家契約 2年
退去日	2026年6月8日	入居時期	2026年6月下旬
駐車場	要問合せ 駐輪場 バイク置き場		
設備	2口ガス バス・トイレ別 独立洗面台 脱衣室 浴室換気乾燥機 追焚 温水洗浄便座 室内洗濯機置場		
入居諸条件	ペット可		
損害保険			
保証会社	必須 トーシンライフ、オリコフォレントインシュア、全保連/保証料: 初回=賃料等×50%、月額=賃料等×1%		
備考	■住居専用 ■民泊利用不可 ■自転車: 月額500円 バイク: 月額2,000円(契約時2年間一括払い※台数要確認) ■部屋タイプ: D1 ※内装は入居までに変更となる場合がございます ■外国籍相談可(申込条件: 在留カード必須、日本語読み書き出来る方、連帯保証人必須: 日本人又は永住者) ◆内見予約は『スマート内覧』◆		



※図面と異なる場合は現況を優先となります。

新宿本店 新宿区新宿3-21-4新宿ニュータワービル1階
TEL: 03-6279-2032



みずべや
水商売のお部屋



あずま通り店 新宿区歌舞伎町1-8-3良川ビル2階
TEL: 03-6205-5732

賃貸マンション

カーサスプレッディッド赤坂7丁目

Access & Map

千代田線

「赤坂」駅徒歩 5分

日比谷線

「六本木」駅徒歩 11分

銀座線・半蔵門線・都営大江戸線

「青山一丁目」駅徒歩 12分



スマホで簡単!
地図はこちらのQRコードから
読み取ってください

物件概要

- 所在地/港区赤坂7丁目10-1 ■構造/RC造地上10階建 ■築年月/2015年10月
- 間取/1K ■用途/住居のみ

賃貸条件

- 敷金/1ヶ月分 ■礼金/1ヶ月分 ■管理費/10,000円 ■契約期間/2年間
- 更新料/新賃料の1ヶ月分 ■解約予告/2ヶ月前 ■鍵交換代42,900円
- 保険/フレックス少額短期保険月額950円～ ■24時間サポート月額880円(税込み)
- ※別途初回委託保証料880円(税込み)※大手法人にてのご契約につき、2年分一括払いの場合あり
- 短期解約違約金/1年未満の解約は月額賃料及び管理費の2ヶ月分
- 保証人不要システムご利用可《オリコフォレントインシュア》初回保証委託料は賃料等の1ヶ月分、1年毎に14,000円の保証委託料《アイシンクレジット》ご所有のクレジットカードで賃料保証と家財保険を決済。保証料月額賃料等の4.25%+700円/月 ※民泊不可、楽器不可 ※法人、外国籍の方契約可

201号室

専有面積
26.57㎡

賃料

155,000 円

◇現空・内装前

◇管理費 10,000円



- ★ 5線3駅利用可
- ★ ペット可マンション
- ★ 角部屋2面採光
- ★ バストイレ独立タイプ

Pet-Friendly

小型犬(体高50cm、体重10kg以下)
もしくは、猫のいずれか計2頭まで飼育可
賃貸条件:敷金1ヶ月分積み増し、
退去時償却1ヶ月分(原状回復費含まず)



Equipment

- オートロック
- エレベーター
- エアコン
- 21111コンロ(調理器具に規格指定あり)
- 玄関人感センサーライト
- 温水洗浄便座
- 浴室乾燥機
- モニター付きインターホン
- 宅配ボックス
- 駐輪場(登録料1,100円、上段220円/月、下段330円/月)
- BS/CS110°
- フレッツ光ネクスト(要個別契約)
- CATV(J:COM、要個別契約)
- ピックアップレール

敷金 礼金
1ヶ月 **1**ヶ月



※間取・設備は現況優先

新宿本店 新宿区新宿3-21-4新宿ニュータウンビル1階
TEL: 03-6279-2032



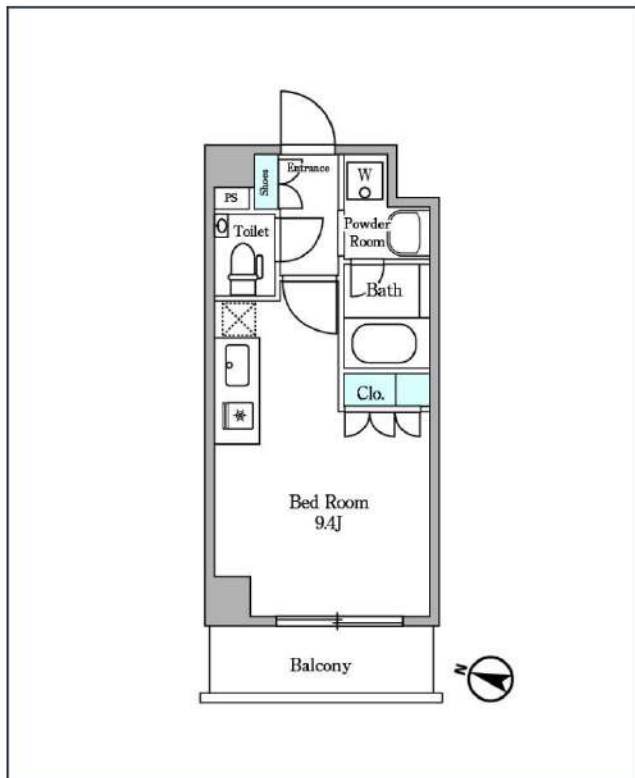
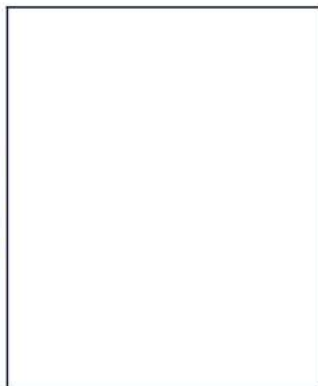
みずべや
水商売のお部屋



あずま通り店 新宿区歌舞伎町1-8-3長川ビル2階
TEL: 03-6205-5732

ディームス麻布狸穴町

都営大江戸線「麻布十番」徒歩8分
東京メトロ日比谷線「神谷町」徒歩10分



号室	賃料
417	160,000円

管理費	10,000円		
敷金	160,000円	礼金	160,000円
所在地	東京都港区麻布狸穴町51-1		
構造・階建	RC 4階部分 / 地上6階、地下0階		
築年月	2014年2月	総戸数	81
間取り	ワンルーム	専有面積	25.05㎡
契約期間	定借借家2年	開口向き	
保険		連帯保証人	指定しない

保証会社			
その他費用	鍵交換費用24,200円 税込、Goodプレミアムα (24Hサポートのみ) 15,000円 税抜(入居時)、住宅総合保険(フレックス)22,000円 非課税(入居時)、Goodプレミアムα 登録料3,000円/税抜(入居時)		
入居時期	2026年6月中旬	退去予定日	—

備考	※1年未満の解約はFR相当分の違約金が追加で発生します。		
----	------------------------------	--	--

インターネット 使用料無料	オートロック	宅配ボックス	専用ゴミ置き場	浴室乾燥機	追い焚き	ウォシュレット	エレベーター	ウォークイン クローゼット	洗面所独立	グリル	洗濯機置場室内
バス・トイレ別	コンロ2口	システムキッチン	エアコン	24H換気システム	下駄箱	防犯カメラ	光ファイバー	集合ポスト	フローリング	ベランダ/バルコニー	外観タイル張り

※現況と図面に相違がある場合は、現況優先となります。

新宿本店

新宿区新宿3-21-4新宿ニューターワビル1階
TEL: 03-6279-2032



みずべや
水商売のお部屋



あずま通り店

新宿区歌舞伎町1-8-3良川ビル2階
TEL: 03-6205-5732

分譲賃貸マンション
コートヒルズ広尾南

日比谷線『広尾』駅徒歩10分

JR山手線『恵比寿』駅徒歩12分

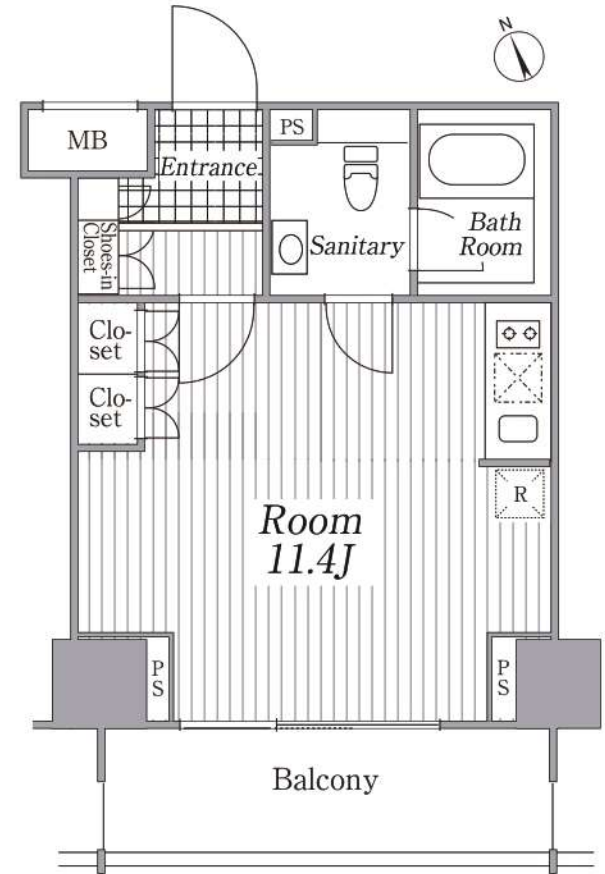
◆洗練された街、恵比寿・広尾エリアで始める快適シングルライフ
◆南向き ◆天井高2,540mm ◆スタイリッシュなワンルーム



502号室 ◆専有面積 29.97㎡

◆賃料 181,000円

◆現空・内装前 ◆管理費 9,000円



※専有面積は壁芯計算で算出されているため、内法計算で算出される登記簿面積とは若干異なります。※間取、設備は現況優先となります。

■所在地	渋谷区恵比寿2-13-12			
■構造	RC造地上15階 地下1階建	■築年月	2009年11月	
■間取	ワンルーム	■用途	住居のみ	
敷金	1ヶ月分	礼金	1ヶ月分	
■賃貸条件	■管理費	9,000円	■更新料	新賃料の1ヶ月分
	■契約期間	2年間	■鍵交換代	37,400円
	■解約予告	2ヶ月前		
	■保険	フレックス少額短期保険月額950円～		
	■かかけサービス	24時間サポート月額880円(税込み) ※別途初回委託保証料880円(税込み) ※大手法人でのご契約につき、 2年分一括払いの場合あり		
	■短期解約違約金	1年未満の解約は月額賃料及び管理費の2ヶ月分(大手法人は相談可)		
■保証人不要システム 右記どちらでもご利用可能	【イリコフォレントインシュア】 初回保証委託料は賃料等の1ヶ月分、 1年毎に14,000円の保証委託料			
	【アイスマイルプラス】 お手持ちのクレジットカードで賃料保証と 家財保険のセットを決済(クレジットカードが ない場合はご利用不可) 保証料月々払いプランで、月額賃料等の 4.25%+700円			
	家賃も VISA MasterCard JCB			
■入居条件	ペット	民泊・楽器	外国籍・法人契約	
	相談(※)	×	○	
(※)飼育可否についてはお問い合わせください。 愛玩小動物、小型犬(体長50cm以内、体高40cm以内、 体重10kg以下)が猫の飼育可。敷金1ヶ月分積み増し、 返去時償却1ヶ月分(原状回復費含まず)				
■設備	■オートロック ■エレベーター ■エアコン			
	■2口ガスコンロ ■温水洗浄便座 ■浴室乾燥機			
	■ドラム式洗濯乾燥機 ■追い焚き ■宅配ボックス			
	■モニター付きインターホン ■CATV(イツコム)			
	■インターネット回線(VDSL方式・LAN配線方式、 フレッツ光ネクスト・auひかり) ■BS/CS110° ※インターネット・CATVは個別契約が必要です。			
■駐車場	空き状況や使用料、お手続き方法などは建物管理会社 (株)東急コミュニティーまでお問い合わせください。 TEL:0570-039-109			
■駐輪場				

新宿本店 新宿区新宿3-21-4新宿ニューワールド1階
TEL: 03-6279-2032



あずま通り店 新宿区歌舞伎町1-8-3良川ビル2階
TEL: 03-6205-5732