

賃貸アパート

都営三田線 「志村坂上」 駅 徒歩 10分

1R 13.86㎡

都営三田線 「志村三丁目」 駅 徒歩 11分
都営三田線 「本蓮沼」 駅 徒歩 17分

インターネット無料！敷金0ヶ月！ロフト付き賃貸アパート！



※図面と異なる場合は現況優先となります。

※初期費用のお支払いにクレジットカード決済をご利用可
※法人様契約の際の諸条件は別途お問い合わせください

『ハーモニーテラス見次公園』★築浅★都営三田線『志村坂上』駅徒歩10分！都営三田線『志村三丁目』駅11徒歩分！敷金0ヶ月！ロフト付き賃貸アパート！

<設備その他> 宅配BOX、敷地内ゴミ置き場、防犯カメラ、メールボックス、プロパンガスコンロ設置済、ガスキッチン、温水洗浄便座、洗面所独立、トイレ有、シャワー、BS、ネット使用料不要、TVインターホン、当社管理物件、ロフト、ガス給湯、フローリング、室内洗濯機置場、クローゼット、シューズボックス

■電気含むライフライン→取次業者からご案内有※申込自由※非対象物件有 ■退去時、貸主指定業者による室内クリーニング費(49,500円税込)・エアコン内部洗浄(16,500円税込/台)は借主様負担 ■外国籍のお客様: 外国人サポート利用料 19,800円税込/2年

物件名	ハーモニーテラス見次公園	
号室	0207	
所在地	東京都板橋区前野町4丁目31番14号	
賃料	73,000円	
管理費等	管理費 4,000円	
敷金/礼金	敷金: -	礼金: 1ヶ月
損保	有り シノケン少額短期保険 24ヶ月 20,000円 ※保険料は目安です。ご意向確認の上ご提案いたします。	
契約期間	普通借家契約 2年 築年月 2025年5月	
更新	更新料 新賃料1.5ヶ月/ 更新事務手数料 11,000円	
現況	予定	2026年05月23日退去予定
所在階	2階	向き 北東
構造	木造 地上階数 2階	ベット 不可
フリーレント	無	

■[一時金] 文書事務手数料(税込):11000円 シノケンライフサポート24(税込):19800円 IOT設定費(税込):16500円 [月次費用] 振替事務手数料(税込):660円 [備考]※短期解約違約金有(1年未満1ヵ月)※火災保険料は目安です。■シノケン保証加入の事(毎月支払合計の50%・最低保証料50,000円)※1年毎更新料12,000~15,000円※保証会社利用しない場合敷金2ヶ月(法人様のみ相談可)

その他費用

新宿本店 新宿区新宿3-21-4新宿ニュータウンビル1階
TEL: 03-6279-2032



みずびや
水商売のお部屋



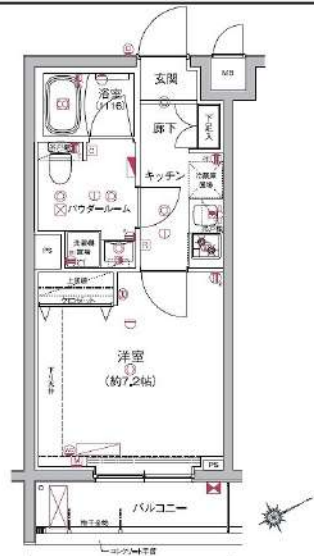
あずま通り店 新宿区歌舞伎町1-8-3良川ビル2階
TEL: 03-6205-5732

FOR RENT 【分譲賃貸マンション】

外観



間取り



RELUXIA板橋区役所前

106

賃料	73,500円		
管理・共益費	管理費 15,000円	共益費 0円	
間取り	1K	物件種別	マンション
敷金	-	礼金	1.0ヶ月
交通	都営三田線「板橋本町」駅 徒歩 8分 都営三田線「板橋区役所前」駅 徒歩 10分		
物件所在地	東京都板橋区仲宿15-2		
構造	鉄筋コンクリート造	地上 4階建	1階部分
専有面積	25.55㎡	向き	南東
築年月	2018年 3月	入居時期	2026年8月上旬
契約期間	2年間（更新可）	原状回復	退去時精算
更新料	新賃料1ヶ月分	更新事務手数料	新賃料0.5ヶ月分+税
鍵交換代	30,800円	損害保険	2年 20,000円
その他費用	安心入居サポート:18700円 引越虫駆除サービス:17600円		
駐車場・駐輪場・バイク置場等の建物設備については下記建物管理会社へお問い合わせ下さい。			
建物管理会社	日神管財株式会社	03-5360-2081	
保証会社	必須 (あんしん保証等)	初回保証料:50~60% (外国籍:70%) ※月額保証料あり ※詳細は申込時に保証会社プランを確認	
セールスポイント	ペット可 (成長時の体長50cm体重10kg以内の犬及び猫1匹まで)		
設備	BS CS オートロック モニター付オートロック 防犯カメラ ディンプルキー ダブルロック 管理人室 エレベーター 宅配BOX 人感センサー フローリング 風除室 クローゼット シューズボックス ガス2ロコロンロ バストイレ別 温水洗浄便座 ガス給湯 室内洗濯機置場 洗面化粧台 浴室換気乾燥機 24h換気有 システムキッチン 24hゴミ出し可 敷地内ゴミ置き場 メールボックス エアコン		
備考	※インターネット使用料無料		

エントランス



室内



キッチン



バスルーム



※図面と現状が異なる場合は、現状が優先となります。■申込の際はITAMIDBBにてお願いします。■お部屋は原則として「クリーニング中」以外現状渡しです。■保証会社必須(エルズサポート・ジャックス・セゾンカードなど複数取扱有)。初回保証料は、賃料等の合計金額の50%~60%。年間更新料や月額保証料あり。但し、大手法人契約の場合で保証会社利用しない場合は敷金1か月分増です。■ペット飼育可の物件でペットを飼育する際は、申込書にその旨(種類・数)を記載。敷金1か月分増(退去時償却)。建物管理規約等により制限があります。また管理規約や使用細則等の違反により賃貸借契約が解除となる場合があります。■建物全館禁煙(電子タバコ含む)です。但し、専有部分においては、退去時に天井壁クロスを張替え(借主全額負担)を前提に容認します。■短期違約(1年未満・フリーレント)についての契約の場合は1年9か月未満)違約金賃料等の1か月分。■解約予告2か月前。更新料、新賃料1か月分。更新事務手数料0.5か月分(税別)。■駐車場・駐輪場・バイク置場については建物管理会社への空き確認を要します。また、お申し込みは原則別途建物管理会社にお申込み願います。■楽器使用相談物件可の物件の場合、建物管理規約等の制限があります。使用時間、音量について他の居住者様へのご配慮をお願いします。騒音苦情については、契約解除となる場合があります。■退去時にルームクリーニング、エアコンクリーニング等の費用負担があります。■インターネット回線については入居者様ご自身の責任で利用となります。ご希望の回線が建物に導入されていない場合もございます。■空き予定の場合は、先行契約となります。■空予定の物件の場合、室内写真の提供が出来ない場合があります。

新宿本店 新宿区新宿3-21-4新宿ニュータウンビル1階
TEL: 03-6279-2032



みずべや
水商売のお部屋



あずま通り店 新宿区歌舞伎町1-8-3良川ビル2階
TEL: 03-6205-5732

AZEST志村三丁目

309号室

都営三田線「志村三丁目」徒歩7分
 都営三田線「蓮根」徒歩12分
 都営三田線「志村坂上」徒歩13分

ペット相談可能!(敷金1ヶ月償却)



間取り	1K		
賃料	79,500円		
管理費/共益費	10,000円		
条件	敷金:0ヶ月 / 礼金:1ヶ月		
所在地	東京都板橋区坂下1丁目31-6		
構造/階建/所在階	RC / 5階 / 3階部分		
専有面積	25.77㎡		
築年数	2016年4月		
契約期間	普通借家 / 1年		
更新料	0.5ヶ月(新賃料)	更新事務手数料	0.275ヶ月税込み
保険情報	10,000円 / 1年	解約予告	2ヶ月前
退去予定日	2026年8月3日	入居時期	2026年8月下旬
保証会社	東京アパルトメント保証、①初回+月額プラン(賃料総額の50%+月額1%~2%) / 年間保証料なし ②月額プラン(月額賃料総額の3%~4%) / 初回・年間保証料なし		
その他費用	契約事務手数料:5,500円(入居時)、鍵交換代:27,500円(入居時)、消臭除菌代:8,800円(入居時)、あんしんサポートα(1年間):16,500円(年額)		
設備	オートロック、防犯カメラ、宅配ボックス、駐輪場、バイク置場、24Hゴミ出し可、エレベーター1基、角部屋、インターネット使用料無料、TVモニター付きインターフォン、エアコン、浴室乾燥機、温水洗浄便座、コンロ2口設置済、独立洗面台、クローゼット、下駄箱、室内洗濯機置き場、バス・トイレ別室、2面採光、ベランダ・バルコニー、システムキッチン、24H換気システム		
備考	解約通知:2ヶ月前、1年未満解約の場合賃料1ヶ月分の違約金あり、空き予定の物件は先行契約、退去時クリーニング費用:借主負担、駐輪場・駐輪場・ミニバイク置き場の空き状況等は下記共用部の問い合わせ先へご確認ください。		
共用部の問合せ先	AZEST Community株式会社 03-5960-1800		



新宿本店 新宿区新宿3-21-4新宿ニュータウンビル1階
 TEL: 03-6279-2032



みずべや
 水商売のお部屋



あずま通り店 新宿区歌舞伎町1-8-3良川ビル2階
 TEL: 03-6205-5732

貸マンション

浮間舟渡駅

MAXIV浮間舟渡 101

間取り
1K

専有面積
25.95㎡

築年月
2023年09月



広告掲載不可
内見・申込はいえらぶBBから

チェックポイント！

主要採光面：東向き、ペット相談 小型犬可 猫可(総賃料1ヶ月増(償却))、保証人不要、常時ゴミ出し可能、分譲タイプ、角部屋、B・T別、シャワー、浴室乾燥機、トイレ、温水洗浄便座、洗面所独立、2口コンロ、システムキッチン、クローゼット、シューズボックス、室内洗濯機置場、フローリング、エアコン、インターネット使用料無料、オートロック、モニタ付インターホン、防犯カメラ、バルコニー、エレベーター、宅配BOX



物件種目	貸マンション
最寄駅	浮間舟渡
間取タイプ	1K
賃料条件	賃料 90,000円
	礼金なし 敷金なし 保証金なし

物件所在地	東京都板橋区舟渡2丁目 11-22		
交通	JR埼京線 浮間舟渡 徒歩6分		
建物	建物名	MAXIV浮間舟渡 101	
	構造・規模	RC 5階建/1階部分	
	使用部分積	25.95㎡	
	間取内訳	洋 8.6	
築年月	2023年09月	契約期間	2年
管理費等	10,000円/月		
駐車場			
現況	空家	入居可能時期	2026年5月24日
設備	B・T別、シャワー浴室乾燥機、トイレ、温水洗浄便座、洗面所独立、2口コンロ、システムキッチン、クローゼット、シューズボックス、室内洗濯機置場、フローリング、エアコン、インターネット使用料無料、オートロック、モニタ付インターホン、防犯カメラ、バルコニー、エレベーター、宅配BOX		
保険等	要 2年20,000円		
備考	駐輪場等の確認は共用部管理会社にお問い合わせください。(株)メイプルリベンジサービス 03-5489-4344 申込・内見はいえらぶBBから。既存インターネットのみ利用可能。広告掲載不可。クリーニング費用：55,000円 24時間サポート：16,500円 事務手数料：11,000円 賃貸保証：加入要 保証会社：いえらぶ安心保証 初回保証料：総賃料の50% 更新保証料：1万円 口座振替手数料：440円 鍵交換代等：有 27,500円～ 利用駅1：JR埼京線北赤羽 徒歩23分 利用駅2：都営三田線 蓮根 徒歩28分		

新宿本店

新宿区新宿3-21-4新宿ニュータウンビル1階
TEL：03-6279-2032



みずぺぱ
水商売のお部屋



あずま通り店

新宿区歌舞伎町1-8-3良川ビル2階
TEL：03-6205-5732

AXAS練馬北町

305号室

東京メトロ有楽町線「地下鉄赤塚」徒歩9分
 東武東上線「東武練馬」徒歩10分
 東武東上線「下赤塚」徒歩11分

ペット相談可能!(敷金1ヶ月償却)



間取り	1DK		
賃料	98,500円		
管理費/共益費	10,000円		
条件	敷金:0ヶ月 / 礼金:1ヶ月		
所在地	東京都練馬区北町3丁目13-27		
構造/階建/所在階	RC / 6階 / 3階部分		
専有面積	33.21㎡		
築年数	2016年7月		
契約期間	普通借家 / 1年		
更新料	0.5ヶ月(新賃料)	更新事務手数料	0.275ヶ月税込み
保険情報	10,000円 / 1年	解約予告	2ヶ月前
退去予定日	2026年9月10日	入居時期	2026年9月下旬
保証会社	東京Aハートメント保証、①初回+月額プラン(賃料総額の50%+月額1%~2%) / 年間保証料なし ②月額プラン(月額賃料総額の3%~4%) / 初回・年間保証料なし		
その他費用	契約事務手数料:5,500円(入居時)、鍵交換代:27,500円(入居時)、消臭除菌代:8,800円(入居時)、あんしんサポートα(1年間):16,500円(年額)		
設備	オートロック、防犯カメラ、宅配ボックス、駐輪場、専用ゴミ置き場、エレベーター1基、角部屋、TVモニター付きインターフォン、追い焚き、エアコン、浴室乾燥機、温水洗浄便座、コンロ2口設置済、独立洗面台、グリル、クローゼット、下駄箱、室内洗濯機置き場、バス・トイレ別室、ベランダ・バルコニー、システムキッチン、カウンターキッチン、24H換気システム、BS、CS		
備考	解約通知:2ヶ月前、1年未満解約の場合賃料1ヶ月分の違約金あり、空き予定の物件は先行契約、退去時クリーニング費用:借主負担、駐輪場の空き状況等は下記共用部の問い合わせ先へご確認ください。		
共用部の問合せ先	株式会社エヌティーコーポレーション 03-3208-8020		



物産・内見・入居申込は
 「リアルタイム」Web受付

ITANDI BB

新宿本店 新宿区新宿3-21-4新宿ニューワークビル1階
 TEL: 03-6279-2032

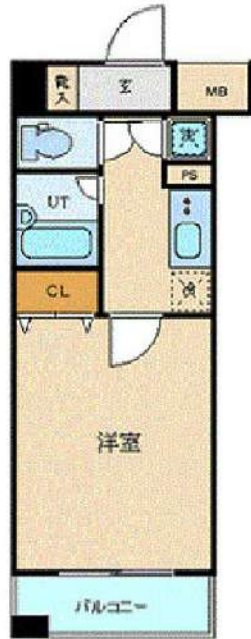


みずべや
 水商売のお部屋



あずま通り店 新宿区歌舞伎町1-8-3良川ビル2階
 TEL: 03-6205-5732

間取り図



基本情報

住所	東京都豊島区東池袋 1丁目 43-10	号室	605
交通	1 山手線池袋駅 徒歩5分	間取り	1K
	2 東武東上線池袋駅 徒歩5分	広さ	壁芯22.77㎡
	3 副都心線池袋駅 徒歩5分	方角	-
築年月	2006年2月	構造	SRC・15階建
		現況	期日指定 2026年6月下旬

賃料等

敷金	0ヶ月	礼金	1ヶ月
賃料	125,000円	再契約料	新賃料の1ヶ月
共益費	11,000円		

■鍵交換代33,000円 ■退去時クリーンコート代55,000円 ■事務手数料22,000円 ■退去時精算手数料5,500円 (最終請求時) ■リブクラブ2,200円/月 ■SBI少額短期保険800円/月 ■指定賃貸保証加入 (総賃料100%) ■賃料等引き落とし料330円/月 ■家具家電撤去費用27,500円 (家具家電無し契約を希望の場合) ■短期解約違約金: 賃料1ヶ月分 (1年未満) ■モバイルwifi (50GB)付 ■民泊・簡易宿泊による利用及びそれに伴う広告等は一切禁止 ■法人契約の場合、普通借相談可 ■法人で保証会社加入無しの場合、敷金1か月 ■海外審査相談可 ■全物件先行契約になります。 ■事務所・SOHO利用禁止 ■外国籍の方: GTN加入要 (海外審査OK) 初回保証料: 賃料総額100% 月次手数料2,330円 (税込) ■スタンダードシリーズ

設備

家具・家電付 / カーテン付 / 冷蔵庫 / 電子レンジ / 洗濯機 / ベッド / テレビ / ネット使用料不要 / オートロック / 敷金不要 / 外国人可 / キャンペーン特集

建物内観



外観画像



SET UP賃貸 (家具・家電付き) 対応

[家具・家電付き基本内容] 条件をご確認ください。

- TV
- 冷蔵庫
- レンジ
- ベッド
- デスク
- チェア
- カーテン
- その他備品

※物件により異なる場合がございます。詳しくはお問合せ下さい。



新宿本店 新宿区新宿3-21-4新宿ニュータウンビル1階
TEL: 03-6279-2032



みずべや
水商売のお部屋



あずま通り店 新宿区歌舞伎町1-8-3良川ビル2階
TEL: 03-6205-5732

賃料	150,000円
共益費	15,000円

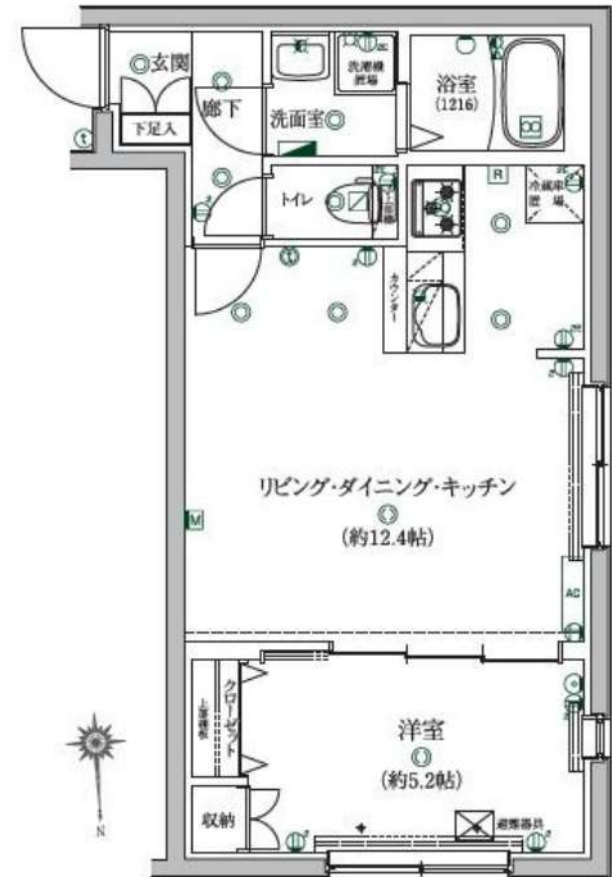
ベルシードステアール練馬 101号室

所在	東京都練馬区豊玉北4-31-12
建物	構造：鉄筋コンクリート造 所在階：地上4階建 1階部分 総戸数：22戸 築年月：2025年2月
間取り	1LDK 40.06㎡
賃貸条件	敷金：賃料の0ヶ月分 礼金：賃料の1ヶ月分 更新料：新賃料の1ヶ月分 更新事務手数料：新賃料の0.5ヶ月分 現況：7月13日解約予定（先行契約） 入居日：7月末頃予定 火災保険：加入必須（18,000円～） 保証会社：加入必須（初回保証料50%～） 鍵交換：38,500円（税込）必須 24時間サポート：16,500円（税込）/2年 必須 書類作成費用：11,000円（税込）必須
設備	オートロック、宅配ボックス、防犯カメラ、BS/110°CS TVモニターホン、インターネット無料（NURO光） 独立洗面台、浴室乾燥機、温水洗浄便座、エアコン ガスコンロ3口、室内洗濯機置場、クローゼット
その他	ペット飼育不可 ※エレベーターなし 普通借家2年、解約予告2ヶ月前 短期解約違約金有 賃料共益費1ヶ月（1年未満）



都営大江戸線『練馬』駅 徒歩7分

西武池袋線、西武有楽町線『練馬』駅 徒歩8分



※図面と現況が異なる場合は現況優先と致します。退去前の申込は先行契約のみの受付となります。

新宿本店 新宿区新宿3-21-4新宿コートワークビル1階
TEL：03-6279-2032



みずべや
水商売のお部屋



あずま通り店 新宿区歌舞伎町1-8-3良川ビル2階
TEL：03-6205-5732