

日神デュオステージ笹塚東館

敷金**0**ヶ月、礼金**0**ヶ月

保証金**1**ヶ月 ※契約時全額償却

京王線

「笹塚」徒歩**3**分



物件名称	日神デュオステージ笹塚東館 302号室				
間取	1R				
賃料条件	賃料	98,000			円/月
	共益費	12,000円/月			
	敷金	無	礼金	無	保証金 1ヶ月
入居時期	入居中・5/31退去	2026年7月中旬入居可能			
物件所在	東京都渋谷区笹塚2-7-11				
交通	京王線	笹塚	駅徒歩	3分	
	小田急小田原線	東北沢	駅徒歩	18分	
建物の構造・規模	構造・規模	鉄骨鉄筋コンクリート造 地上15階建・地下1階		所在階	3階
	専有面積	26.33	m ²	方位	間取参照
竣工年月	2003年9月				
契約期間	普通賃貸借 2年(更新可)				
更新料	新賃料1ヶ月分	更新事務手数料	新賃料0.275ヶ月分(税込)		
解約予告	2ヶ月前				
返却違約	有 1年未満の解約時総賃料1ヶ月分相当額				
貸付保証条件	区分	必須 クレディセゾン、ルームバンクインシュア、他			
	条件	初回保証料:家賃総額の50% 月額保証料:1.2% or 年間保証料:10,000円~15,000円 ※審査状況により内容変更となる場合あり			
探検	貸主指定保険に加入 2年 20,000円				
鍵交換費用	30,800円(税込)				
その他初期費用	契約事務手数料:5,500円(税込) 24時間緊急サポート料:2年 16,500円(税込)※必須				
退去時費用(退去時精算)	ルームクリーニング費用:49,500円(税込)※mにより金額変更となる場合あり 設備機器清掃特約有:1台につき14,300円(税込)				
備考	管理:巡回 SOHO不可 事務所不可 楽器不可				

※図面と現況が異なる場合、現況優先といたします。

駐車場	無し	設備	オートロック、インターホン、メールボックス、宅配ボックス、防犯カメラ、エレベーター、クローゼット、エアコン、敷地内ゴミ置き場、シューズボックス、キッチン、コンロ、洗面台、トイレ、室内洗濯機置き場
バイク置場	有り ※空き要確認		
駐輪場	有り ※空き要確認		
共有部管理会社	日神管財株式会社 TEL03-5360-2081	利用の制限など	-

※上記共有設備は運営状況が変わることがあります。最新の運営状況等は共有部管理会社へお問合せください。

新宿本店 新宿区新宿3-21-4新宿ニュータワービル1階
TEL: 03-6279-2032



みずべや
水商売のお部屋



あずま通り店 新宿区歌舞伎町1-8-3良川ビル2階
TEL: 03-6205-5732

ZOOM芝浦 604

物件種別	間取り	賃料	管理費等
マンション	1K	138,000円	10,000円

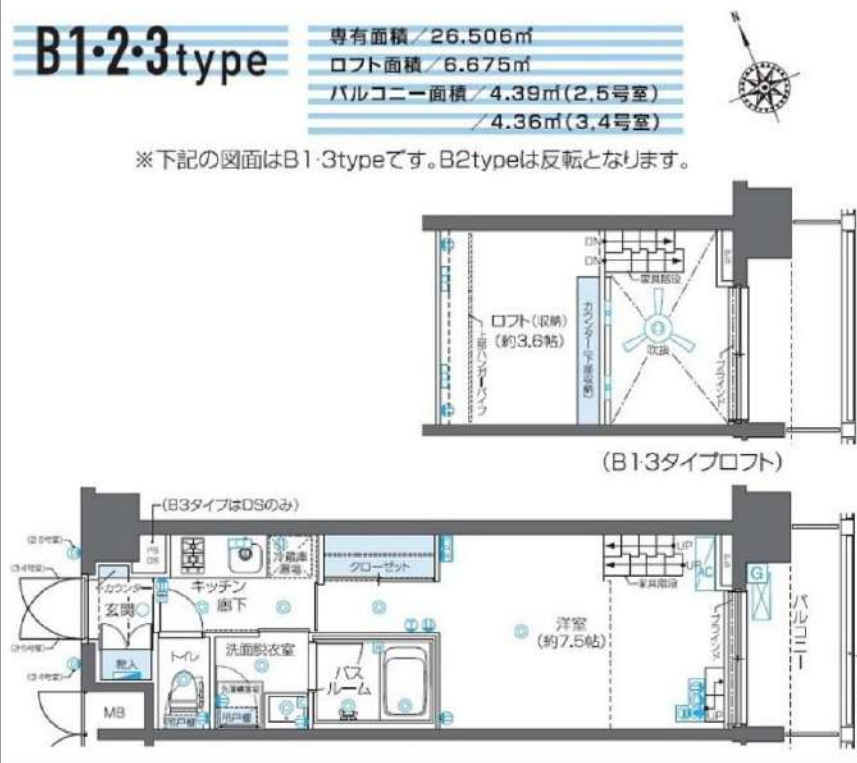
敷金/保証金	138,000円	礼金/権利金	138,000円
敷引/償却金		更新料	1ヶ月(新賃料)
更新事務手数料			
その他費用	<small>[-一時金] 鍵交換費用(税込): 33,000円 [月次費用] 家財保険+付帯サービス(税込): 1,735円 (備考) ■契約時: 当月分+翌月分の資料・管理費をお支払い頂きます ■ペット飼育時: 敷金1ヶ月追加(別途飼育規則参照・要申請書) ■解約時: ルームクリーニング費用及び借主負担分の原状回復費用をお支払い頂きます</small>		
物件所在地	東京都港区芝浦2丁目1-5		
交通	山手線 田町駅 徒歩10分 京浜東北線 田町駅 徒歩10分 ゆりかもめ 芝浦ふ頭駅 徒歩8分		
間取り詳細	6階: 洋室 7.50畳, ロフト 3.60畳		
構造	鉄筋コンクリート 6階 / 11階建		
面積	26.50㎡	向き	南東
築年月	2016年12月27日	契約期間	普通借家契約 2年
退去日		入居時期	即入居
駐車場	要問合せ 駐輪場 バイク置き場		
設備	2口ガス 独立洗面台 脱衣室 浴室換気乾燥機 追焚 温水洗浄便座 フローリング 室内洗濯機置場		
入居諸条件	ペット可, 二人入居可		
損害保険			
保証会社	必須 トーシンライフ、オリコフォレントインシュア、全保連/保証料: 初回=賃料等×50%、月額=賃料等×1%		
備考	■住居専用 ■民泊利用不可 ■自転車: 月額500円 バイク: 月額2,000円 ※要空き確認・2年分一括払い ■部屋タイプ: B3 ■外国籍相談可(申込条件: 在留カード必須、日本語読み書き出来る方、連帯保証人必須: 日本人又は永住者) ■一部法人保証会社未加入時: 敷金・礼金を各1ヶ月追加 ◆内見予約は『スマート内覧』◆		

外観



その他

間取り図



※図面と異なる場合は現況を優先となります。

新宿本店 新宿区新宿3-21-4新宿ニュータウンビル1階
TEL: 03-6279-2032



みずべや
水商売のお部屋



あずま通り店 新宿区歌舞伎町1-8-3良川ビル2階
TEL: 03-6205-5732

フリーレント2ヶ月ダブルキャンペーン中(共益費込)
 駅や生活利便施設に近く、快適さを実感できる好立地

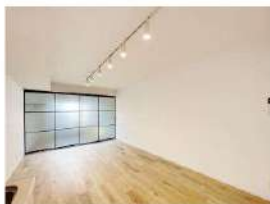
Access

小田急小田原線
 「代々木上原」 駅徒歩 6分

東京メトロ千代田線
 「代々木上原」 駅徒歩 6分



- 外観お洒落コンクリートな打ち出し
- 防犯モニター・監視カメラ付エレベーター
- カラーTV付オートロックシステム
- 防犯に優れたディンプルキー・ダブルロック
- 遮音性に優れたフローリング仕上げ
- 室内を快適にするエアコン標準装備(1基)
- (収納付)IH2口コンロシステムキッチン
- 雨天・冬は必須！浴室換気乾燥暖房機
- 清潔な暖房便座付温水シャワートイレ
- 鏡裏収納付独立洗面台
- ★Wi-Fiインターネット無料使い放題
- ↑速度等詳細はTEL0120-554-327
- BS/110°CSアンテナ(別途費用)
- お湯張り機能付きバス
- 収納豊富なクローゼット
- 敷地内ゴミ置き場有
- 24時間利用可能宅配ボックス
- 駐輪場月額330円※空要確認
- バイク置き場月額4,400～8,800円
- ↑空含め詳細要確認



0204 号室 専有面積 36.25㎡

間取 1LDK

賃料 225,000 円/月

共益費 12,000 円/月

物件概要

所在地／ 東京都渋谷区西原2丁目15-17
 構造・規模／ 鉄筋コンクリート造 3階建 地下1階
 総戸数／ 23 戸
 築年月／ 2025年12月17日
 入居日／ 即可

契約条件

敷金0ヶ月・礼金0ヶ月

保証会社：①Jリース(初回50%・年10,000円)330円
 ②エポス(初回50%・月額1.5%)
 ③オリコ(初回50%・年10,000円)330円/月
 ↑①→②→③の順で審査を行います。
 普通賃貸借2年契約
 プレミアムデスク料:22,000円/2年
 貸主指定日本共済火災保険加入条件有
 退去時通常清掃費用:66,000円(退去時支払い)
 ↑退去時エアコンクリーニング代含む
 ※早期解約違約金2年未満フリーレント分(共益費込)
 ※1階住戸に関しては地平面より下がっております。
 ★水相談可/風・ホスト・ルームシェア・海外審査不可

新宿本店 新宿区新宿3-21-4新宿ニューワールドビル1階
 TEL: 03-6279-2032



みずまべや
 水商売のお部屋



あずま通り店 新宿区歌舞伎町1-8-3良川ビル2階
 TEL: 03-6205-5732

プレール・ドゥーク芝浦

住み替え応援システムRe-Room
家賃でポイントがたまる！
住み替えで使ってお得！

安心管理システム24時間管理
学生・女性にオススメ

ファミリータイプ！最上階・角部屋！2LDK+SIC

インターネット月額基本使用料無料(BBM-NET)

ペット相談可(小型犬または猫1匹、敷金2ヶ月)



新生活応援
月額賃料 + 5,000円で家電4点付きに！

かしこく！手軽に！
家電付物件
家賃に+5,000円

4点

詳細はイタダシ申込フォームよりご案内

ACCESS

JR山手線 田町駅 徒歩15分

ゆりかもめ 芝浦ふ頭 徒歩2分

都営三田線 三田 徒歩19分

1303号室

賃料 264,000円

管理費 10,000円

敷金 0ヶ月 礼金 1.5ヶ月

OUTLINE

間取り	2LDK	タイプ		専有面積	53.62㎡
入居日	2026年05月中旬		内見	即日可能	

「木下の賃貸」友の会費 3,190 円(税込)/月額

所在地	東京都港区海岸3丁目21-7				
構造	RC造	規模	13階建13階		
竣工日	2019年05月	総戸数	81戸		
駐車場施設	無	空き	無		
駐輪場施設	有	空き	要確認		
駐車場敷金	なし	駐車場賃料	-		
ペット飼育	相談	ペット飼育の場合の敷金	敷金2ヶ月		
方位	北	ガス	パレットガス推奨		
建物管理会社	株式会社キノシタコミュニティ		電気	パレット電気推奨	

LEASE CONDITION

契約期間	2年	更新料	新賃料	1.25	ヶ月
解約予告	1ヶ月前に文書で当社宛に通知				
スマートロック登録費用	26,400 円(税込)	消毒代	26,400 円(税込)		
定額ルームクリーニング代	85,800 円(税込)				

EQUIPMENT

オートロック	○	洗濯機置場	○	バルコニー	○
エレベーター	○	浴室乾燥機	○	CATV	○
TVモニター付きインターフォン	○	洗浄機能付暖房便座	○	BSアンテナ	○
宅配ボックス	○	追い焚き	○	CSアンテナ	○
ガスコンロ	○	居室床材フローリング	○	カーシェアリング	
IHクッキングヒーター	○	エアコン	○		
独立洗面台	○	浄化槽			

備考

- ①保証会社加入必須。
木下グループ保証：初回保証料80%、利用手数料月額550円(税込)、継続保証委託料20,000円(2年毎)
- ②木下の賃貸友の会加入必須。入居者補償制度(火災保険)、住まいのトラブル緊急サポート等のサービスを提供。
単身タイプ月額2,530円(税込)~2,640円(税込)/法人プラン月額990円(住まいのトラブル緊急サポートのみ)
- ③12か月未満の解約時、賃料1か月分の違約金が御座います。
- ④CATV、BS・CS110”、インターネット等(導入されているか否かは要確認)には別途契約、費用がかかります。
- ⑤定額ルームクリーニング費用が募集時に設定されている場合、契約時にお支払い頂きます。
※入居者様が61歳以上の場合、弊社指定の見守りサービスへのご加入が必須となります。(月

※図面と現況が異なる場合には現況を優先とします。

新宿本店

新宿区新宿3-21-4新宿ニューターワビル1階
TEL: 03-6279-2032



みずぺや
水商売のお部屋



あずま通り店

新宿区歌舞伎町1-8-3長川ビル2階
TEL: 03-6205-5732