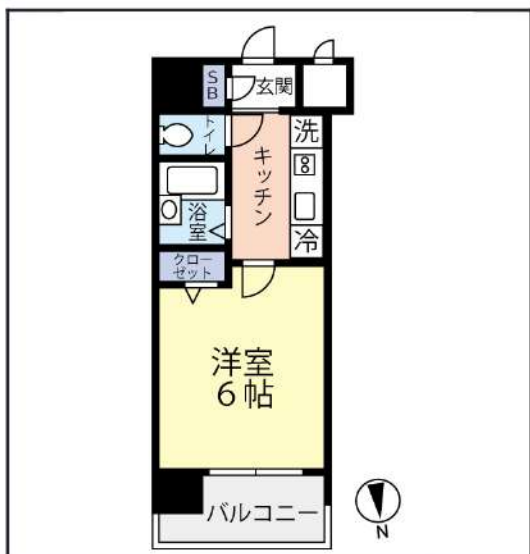


グランヴァン中野江古田 0701 号室



出力日: 2026/05/15 10:22

※この資料は物件情報の一部を抜粋して掲載しております。現況と異なる場合は現況が優先になります。

所在地	東京都中野区江古田2丁目1-20		
交通	西武新宿線 沼袋駅 徒歩10分 西武新宿線 新井薬師前駅 徒歩12分 都営大江戸線 新江古田駅 徒歩13分		
賃料	77,000円	管理費・共益費	10,000円
間取り	1K	専有面積	20.01㎡
敷金/礼金/保証金	なし / 1ヶ月 / -	敷引償却	-
築年数	2006年7月	物件種別	マンション
構造	鉄筋コンクリート	階建/総戸数	10階建 / 34
所在階	7階	主要採光面	-
現況	居住中	入居可能時期	2026年7月下旬
契約期間	2年間	解約予告	45日前
駐車場	-	駐車場代	-
保険加入	加入要 2年間 18,000円	更新料	新賃料 1.5ヶ月
保証会社	利用必須、・ベーシック2プラン(連帯保証人不要) ・月額総賃料の50%(以降総家賃の1.5%/月) ※キャンパスプラン初回15,000円(以降総賃料の1.5%/月)		
その他費用	鍵交換費用: 33,000円(内税) / 契約時, GVサポート(2年間): 18,700円(内税) / 契約時, 契約事務手数料: 13,200円(内税) / 契約時		
設備	都市ガス, バス・トイレ別, 温水洗浄便座, シャワー, 浴室乾燥機, 室内洗濯機置場, 洗濯機置場, システムキッチン, 2口コンロ, 給湯, エアコン, 収納スペース, シューズボックス, インターネット対応, オートロック, モニタ付インターホン, ディンプルキー, 防犯カメラ, エレベーター, バルコニー, 閑静な住宅街, 角部屋, 宅配BOX, 敷地内ごみ置き場, 外国籍可, 保証人不要, 駐輪場, 外観タイル張り		
備考	※1年未満の解約の場合、違約金1ヶ月 ※2年未満の解約の場合、違約金0.5ヶ月 ※ルームクリーニング費用(退去時): 38,500円(税込) ※エアコンクリーニング費用(退去時): 13,200円(税込) ★担当: 斎藤 ★退去前は先行契約のみ ★建物管理: 榊大京アステージ: 03-6757-2032 ※玄関ドアのデジタルロックは使用できませんのでご注意ください。 ※アクセントクロスでは無い可能性がありますので、ご了承ください。		



MAP

新宿本店 新宿区新宿3-21-4新宿ニューワークビル1階
TEL: 03-6279-2032



みずべや
水商売のお部屋



あずま通り店 新宿区歌舞伎町1-8-3良川ビル2階
TEL: 03-6205-5732

ルールル笹塚式番館 403

物件種別	間取り	賃料	管理費等
マンション	1K	78,000円	13,800円

敷金/保証金	0円	礼金/権利金	78,000円
敷引/償却金		更新料	1ヶ月(新賃料)
更新事務手数料			
その他費用	[一時金] 鍵交換費用: 27,500円, TFDclub: 20,000円, ルームクリーニング費用(退去時): 55,000円		
物件所在地	東京都渋谷区笹塚2丁目32-5		
交通	京王線 笹塚駅 徒歩5分		
間取り詳細	4階: 洋室 6.00畳, K 2.00畳		
構造	鉄筋コンクリート 4階 / 5階建		
面積	20.15㎡	向き	東
築年月	2003年7月上旬	契約期間	普通借家契約 2年
退去日	2026年5月29日	入居時期	2026年6月下旬
駐車場	無 駐輪場		
設備	2口コンロ, BS, CATV, CS, TVインターホン, エアコン, ガスコンロ設置済, ガス給湯, クローゼット, システムキッチン, シャワー, トイレ有, バス・トイレ別, バス有, フローリング, ユニットバス, 温水洗浄便座, 室内洗濯機置場, 照明付き, 洗面所独立, 洗面台, 全室照明付き, 浴室乾燥, 24時間ゴミ出し可, エレベーター, 宅配BOX, 敷地内ゴミ置き場		
入居諸条件			
損害保険	要 全管協少額短期保険株式会社 18,000円 (2年)		
保証会社	必須 初回保証料30%(家賃+管理費) 年間保証料10,000円 ※学生初回保証料9,000円(学生契約可能)		
備考	タイル貼り分譲賃貸 室内洗濯機置場 2口ガスシステムキッチン バス・トイレ別独立洗面台 TVEインターホン 浴室乾燥機 宅配ボックス		

24時間緊急通報システム, 2F以上, オートロック, デインブルキー, モニタ付オートロック, 外壁タイル張り, 分譲タイプ, 防犯カメラ

外観



その他



※図面と異なる場合は現況を優先となります。

間取り図



新宿本店 新宿区新宿3-21-4新宿ニュータワービル1階
TEL: 03-6279-2032



みずべや
水商売のお部屋



あずま通り店 新宿区歌舞伎町1-8-3良川ビル2階
TEL: 03-6205-5732

ルール中野坂上式番館 209

物件種別	間取り	賃料	管理費等
マンション	1K	78,000円	12,800円

敷金/保証金	0円	礼金/権利金	78,000円
敷引/償却金	0円	更新料	1ヶ月(新賃料)
更新事務手数料			
その他費用	[一時金] 鍵交換費用: 27,500円, TFDclub: 20,000円, ルームクリーニング費用(退去時): 55,000円		
物件所在地	東京都中野区本町3丁目15-24		
交通	東京メトロ丸ノ内線 中野坂上駅 徒歩8分 東京メトロ丸ノ内線 中野新橋駅 徒歩5分		
間取り詳細	2階: 洋室 6.00畳, K 2.00畳		
構造	鉄筋コンクリート 2階 / 4階建		
面積	20.16㎡	向き	北
築年月	2005年12月下旬	契約期間	普通借家契約 2年
退去日	2026年6月12日	入居時期	2026年7月上旬
駐車場	無 駐輪場		
設備	2口コンロ, BS, CS, TVインターホン, エアコン, ガスコンロ設置済, ガス給湯, クローゼット, システムキッチン, シャワー, トイレ有, バス・トイレ別, バス有, フローリング, ユニットバス, 温水洗浄便座, 室内洗濯機置場, 照明付き, 全室照明付き, 浴室乾燥, 24時間ゴミ出し可, エレベーター, 宅配BOX, 敷地内ゴミ置き場		
入居諸条件			
損害保険	要 全管協少額短期保険株式会社 18,000円 (2年)		
保証会社	必須 初回保証料30%(家賃+管理費) 年間保証料10,000円 ※学生初回保証料9,000円(学生契約可能)		
備考	2口ガスコンロ, TVモニター付インターホン, 宅配ボックス設置, タイル貼分譲賃貸, 浴室換気乾燥機付。		

2F以上, 2面採光, オートロック, モニタ付オートロック, 角住戸, 外壁タイル張り, 分譲タイプ, 防犯カメラ

外観



その他





※図面と異なる場合は現況を優先となります。

新宿本店 新宿区新宿3-21-4新宿ニュータワービル1階
TEL: 03-6279-2032



みずべや
水商売のお部屋



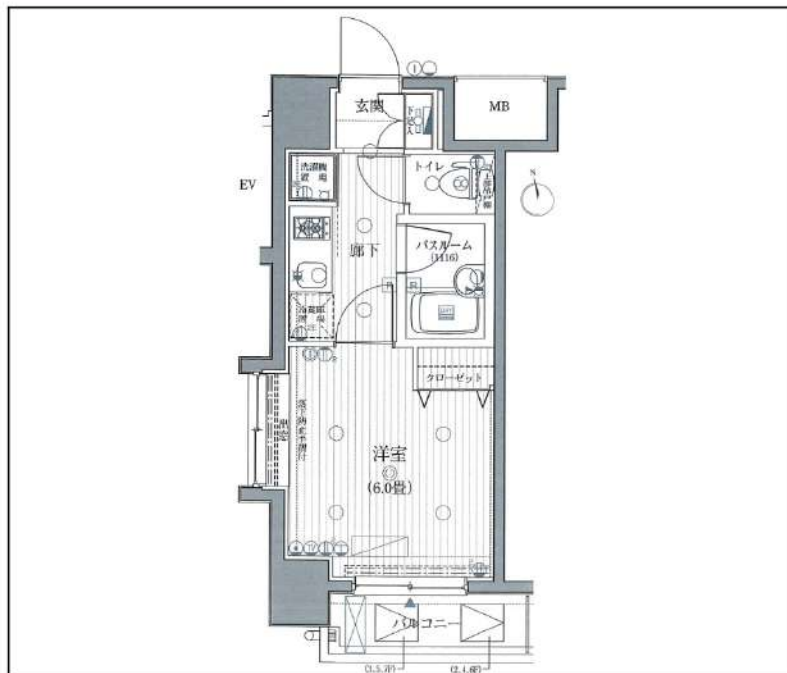
あずま通り店 新宿区歌舞伎町1-8-3良川ビル2階
TEL: 03-6205-5732

ラグジュアリーアパートメント中野坂上

601号室

都営大江戸線「中野坂上」徒歩3分
 JR中央・総武線「東中野」徒歩11分
 東京メトロ丸ノ内線「中野坂上」徒歩3分

複数路線利用可能!



間取り	1K		
賃料	89,000円		
管理費/共益費	10,000円		
条件	敷金:0ヶ月 / 礼金:1ヶ月		
所在地	東京都中野区中央2丁目18-23		
構造/階建/所在階	RC / 11階 / 6階部分		
専有面積	21.70㎡		
築年数	2005年9月		
契約期間	普通借家 / 2年		
更新料	1ヶ月(新賃料)	更新事務手数料	0.55ヶ月税込み
保険情報	20,000円 / 2年	解約予告	2ヶ月前
退去予定日	2026年7月3日	入居時期	2026年7月中旬
保証会社	東京アパ-トメント保証、①初回+月額プラン(賃料総額の50%+月額1%~2%) / 年間保証料なし ②月額プラン(月額賃料総額の3%~4%) / 初回・年間保証料なし		
その他費用	契約事務手数料:11,000円(入居時)、鍵交換代:27,500円(入居時)、消臭除菌代:8,800円(入居時)、フレックスあんしんサポート(1年間):8,800円(年額)		
設備	オートロック、防犯カメラ、宅配ボックス、駐輪場、専用ゴミ置き場、エレベーター1基、角部屋、インターネット使用料無料、TVモニター付きインターフォン、エアコン、浴室乾燥機、温水洗浄便座、コンロ2口設置済、洗面台、クローゼット、下駄箱、室内洗濯機置き場、バス・トイレ別室、2面採光、ベランダ・バルコニー、システムキッチン、24H換気システム、CATV、BS、		
備考	解約通知:2ヶ月前、空き予定の物件は先行契約、退去時クリーニング費用:借主負担、駐車場・駐輪場の空き状況等は下記共用部の問い合わせ先へご確認ください。		
共用部の問合せ先	株式会社Progress management 03-6427-9940		

- オートロック
- エレベーター
- エアコン
- インターネット使用料無料
- 宅配ボックス
- 浴室乾燥機
- クローゼット
- 角部屋
- 専用ゴミ置き場
- 2面採光
- コンロ2口
- 温水洗浄便座
- バス・トイレ別
- 洗濯機置場室内
- システムキッチン
- 24H換気システム

物産・内見・入居申込は「リアルタイム」Web受付

ITANDI BB

新宿本店 新宿区新宿3-21-4新宿ニュータワービル1階
 TEL: 03-6279-2032



みずいべや
 水商売のお部屋



あずま通り店 新宿区歌舞伎町1-8-3良川ビル2階
 TEL: 03-6205-5732

ロアール渋谷本町

号室	賃料
309	95,000円



管理費	10,000円		
敷金	0ヶ月	礼金	1ヶ月
所在地	東京都渋谷区 本町2丁目12-7		
交通	京王新線 初台 徒歩7分 都営大江戸線 西新宿五丁目 徒歩13分		
構造	鉄筋コンクリート(RC造) 4階建		
専有面積	20.3㎡	開口部方位	北東
総戸数	34戸	間取り	1K
築年月	2013/01	契約期間	2年
入居日	07/21 06/30退去		
設備等	都市ガス, 公共下水, 宅配BOX, 浴室乾燥機, ペット相談, ガスコンロ, システムキッチン, コンロ2口, エレベーター, エアコン, 外国人相談, 防犯カメラ, 温水洗浄便座, ルームシェア相談, 光ファイバー, 各居室照明, オートロック, ゴミ置場		
備考	インターネット使用(工事を含む)、BS・CS・CATVの視聴には別途料金が発生する場合があります。 駐輪場、バイク置場、駐車場等の料金、共用部の設備については建物管理会社へお問合せ下さい。 鍵交換料: 27,500円(税込) 解約予告: 1ヶ月前		

★保証会社利用必須★

保証会社：日本トラストコーポレーション保証
 初回保証料：総賃料の80%+月額保証料：総賃料の1%
 ※その他の保証会社をご利用いただく場合がございます。

◇火災保険17,000円～

◆クリーニング費用55,000円(税込) ※退去時に別途支払

《契約時の必要書類》

申込人：身分証のカラーコピー・住民票
 入居者：顔写真付き身分証のカラーコピー(もしくは住民票+顔写真)

図面が現状と異なる場合は現状優先とします。
 更新料:新賃料の1ヶ月分

新宿本店 新宿区新宿3-21-4新宿ニューワークビル1階
TEL: 03-6279-2032



みずもや
水商売のお部屋

あずま通り店 新宿区歌舞伎町1-8-3良川ビル2階
TEL: 03-6205-5732

物件ID:10984*5

木下の賃貸
KINOSHITA GROUP

プレール・ドゥーク渋谷初台

住み替え応援システムRe・Room
家賃でポイントがたまる！
住み替えて使ってお得！

安心管理システム24時間管理
学生・女性にオススメ

インターネット(BBM-NET)月額基本使用料無料

ペット相談可(小型犬または猫1匹、敷金2ヶ月)

初台駅から徒歩4分！南東向き・6.1畳



新生活応援
月額賃料 +5,000円で家電4点付きに！

4点
かしこく身軽に！
家電付物件
家賃+5,000円

詳細はイタダシ申込フォームよりご案内

木下の賃貸友の会
詳細はこちら▶



※図面と現況が異なる場合には現況を優先とします。

ACCESS

京王線 初台駅 徒歩4分

都営大江戸線 西新宿五丁目 徒歩14分
JR山手線 新宿 徒歩23分

1003号室
賃料 102,000円
管理費 8,000円
敷金 0ヶ月 礼金 1ヶ月

OUTLINE

間取り	1K	タイプ		専有面積	20.94㎡
入居日	2026年06月下旬		内見	不可	
「木下の賃貸」友の会費		2,530 円(税込)/月額			
所在地 東京都渋谷区本町1丁目54-1					
構造	RC造		規模	12階建10階	
竣工日	2012年10月		総戸数	42戸	
駐車場施設	有		空き	要確認	
駐輪場施設	有		空き	要確認	
駐車場敷金なし			駐車場賃料	要確認 円/月額	
ペット飼育相談			ペット飼育の場合の敷金	敷金2ヶ月	
方位	南東		ガス	パレットガス推奨	
電気	パレット電気推奨				

LEASE CONDITION

契約期間	2年	更新料	新賃料	1.25	ヶ月
解約予告	1ヶ月前に文書で当社宛に通知				
スマートメーター費用	27,500 円(税込)	消毒代	26,400 円(税込)		
定額ルームクリーニング代	63,800 円(税込)				

EQUIPMENT

オートロック	○	洗濯機置場	○	バルコニー	○
エレベーター	○	浴室乾燥機	○	CATV	○
TVモニター付きインターフォン	○	洗濯機能付暖房便座	○	BSアンテナ	○
宅配ボックス	○	追い焚き	○	CSアンテナ	○
ガスコンロ	○	居室床材フローリング	○	カーシェアリング	○
IHクッキングヒーター	○	エアコン	○		
独立洗面台	○	浄化槽	○		

備考

①保証会社加入必須。木下グループ保証：初回保証料80%、利用手数料月額550円(税込)、継続保証委託料20,000円(2年毎)
②木下の賃貸友の会加入必須。入居者補償制度、住まいのトラブル緊急サポート等のサービスを提供。月額2,530円(税込)~/法人プラン月額990円(住まいのトラブル緊急サポートのみ)
③12か月未満の解約時、賃料1か月分の違約金が御座います。
④CATV、BS-CS110*、インターネット等(導入されているか否かは要確認)には別途契約、費用がかかります。
⑤BBM-NET完備。月額基本使用料は無料ですがオプションサービス(物件により利用できない場合があります)には別途費用がかかります。
※実入居者様が61歳以上の場合、弊社指定の見守りサービスへのご加入が必須となります。(月額1,800円/税別)

新宿本店

新宿区新宿3-21-4新宿ニューワールドビル1階
TEL: 03-6279-2032



みずべや
水商売のお部屋



あずま通り店

新宿区歌舞伎町1-8-3良川ビル2階
TEL: 03-6205-5732

外壁タイル張り,分譲タイプ,2F以上,オートロック,ディンプルキー

【外観】



【間取り図】



※図面と現状が異なる場合は現状優先となります。

賃料	115,000円		
管理費等	15,000円	間取り	1K
敷金	無	礼金	無
敷引 償却金	- -	保証金	-
建物名	メインステージ市ヶ谷曙橋		
物件種別	マンション	号室	0302号室
建物所在地	東京都新宿区市谷仲之町 4-44		
交通	都営新宿線 曙橋 徒歩4分 都営大江戸線 牛込柳町 徒歩12分		
間取詳細			
構造・規模	鉄骨鉄筋コンクリート 12階建 3階		
専有面積	23.4㎡	向き	南東
築年月	2004年2月27日	契約期間	2年
入居時期	即時	更新料	1.5ヶ月(新賃料)
損害保険	有 16,000円 24ヶ月		
駐車場	無,駐輪場,バイク置き場		
設備	エレベーター,24時間ゴミ出し可,風除室,敷地内ゴミ置き場,宅配BOX,システムキッチン,2口コンロ		
その他費用	[一時金] ハウスクリーニング費用(退去時請求):49,500円 退去時鍵交換費用(契約時請求):29,700円 AMLクラブサポート費用(契約時請求):16,500円 [備考] ①短期解約違約金有(1年未満=1ヶ月,半年未満=2ヶ月) ②エアコンクリーニング費用(1台あたり16,500円税込み・退去時請求)		
入居諸条件	ペット不可 事務所不可 楽器等の使用不可 学生可		
保証会社	必須 家賃総額より50%~		
備考	引越し業者指定 保証会社必須(シーズン) 退去時要清掃代 解約予告50日前 電力会社指定 ネット込(ギガプライズ)		

情報更新日 2026年5月14日

No.02440302

新宿本店 新宿区新宿3-21-4新宿ニューターワビル1階
TEL:03-6279-2032



みずべや
水商売のお部屋



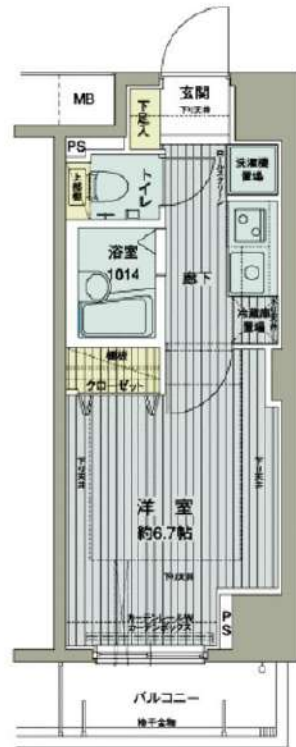
あずま通り店 新宿区歌舞伎町1-8-3良川ビル2階
TEL:03-6205-5732

防犯カメラ,外壁タイル張り,分譲タイプ,2F以上,オートロック,モニタ付オートロック,24時間緊急通報システム,セキュリティ有り,角住戸

【外観】



【間取り図】



※図面と現状が異なる場合は現状優先となります。

賃料	125,000円		
管理費等	15,000円	間取り	1K
敷金	無	礼金	無
敷引 償却金	- -	保証金	-
建物名	メインステージ西新宿		
物件種別	マンション	号室	0811号室
建物所在地	東京都新宿区西新宿6丁目16-13		
交通	都営大江戸線 西新宿五丁目 徒歩5分 山手線 新宿 徒歩16分		
間取詳細	洋室(6.7畳)		
構造・規模	鉄筋コンクリート12階建 8階		
専有面積	21.85㎡	向き	北東
築年月	2004年2月1日	契約期間	2年
入居時期	即時	更新料	1.5ヶ月(新賃料)
損害保険	有 16,000円 24ヶ月		
駐車場	要問い合わせ,駐輪場		
設備	エレベーター,24時間ゴミ出し可,風除室,敷地内ゴミ置き場,宅配BOX,システムキッチン,2口コンロ		
その他費用	[一時金] ハウスクリーニング費用(退去時請求):49,500円 退去時鍵交換費用(契約時請求):29,700円 AMLクラブサポート費用(契約時請求):16,500円 [備考] ①短期解約違約金有(1年未満=1ヶ月,半年未満=2ヶ月) ②エアコンクリーニング費用(1台あたり16,500円税込込み・退去時請求)		
入居諸条件	ペット不可 事務所不可 楽器等の使用不可 学生可		
保証会社	必須 家賃総額より50%~		
備考	引越し業者指定 保証会社必須(シーズン) 退去時要清掃代 解約予告50日前 電力会社指定有		

情報更新日 2026年5月14日

No.02400811

新宿本店

新宿区新宿3-21-4新宿ニュータウンワビル1階
TEL:03-6279-2032



みずべや
水商売のお部屋



あずま通り店

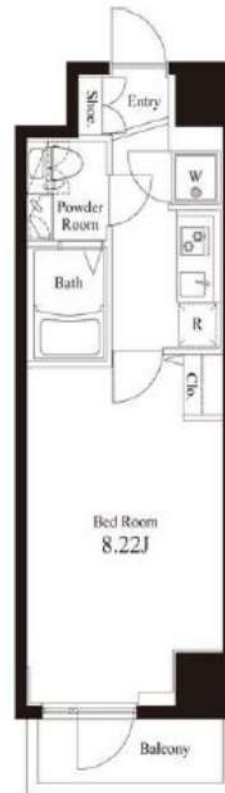
新宿区歌舞伎町1-8-3良川ビル2階
TEL:03-6205-5732

RENECAT導入済物件消臭★抗菌効果が半永久持続
★家具・家電付賃貸へ変更可★すぐお住まいになれます

Access

都営大江戸線
「西新宿五丁目」 駅徒歩 6分

東京メトロ丸ノ内線
「中野坂上」 駅徒歩 6分



0305 号室 専有面積 24.88㎡

間取 1K

賃料 **137,000** 円/月

共益費 15,000 円/月

物件概要

所在地 / 東京都新宿区西新宿5丁目15-12
構造・規模 / 鉄筋コンクリート造 7階建
総戸数 / 31 戸
築年月 / 2010年03月19日
入居日 / 2026年06月22日

契約条件

保証金2ヶ月 (契約時償却)

CH保証システム利用料:家賃総額55%(最低金額5.5万円)
保証金契約時償却(保証金プランで契約の場合)
24Hサポート料22,000円/1年・鍵交換代22,000円
室内抗菌処理代17,600円事務手数料11,000円
当社指定賃貸入居者総合保険加入の事(別途費用)
※賃料口座引落し(決済サービス料:月額550円)
普通賃貸借1年契約(更新型)※
※1、2回目の更新時5%の賃料改定あり。更新料は1回のみ。
2回目以降の更新料は無い為、安心して永くお住まいいただけます

- タイル貼りの美しい外観
- TVモニター付オートロックシステム
- 共用部防犯カメラ
- 防犯窓付エレベーター
- ダブルロック&ディンプルキー
- 玄関人感センサー付照明
- 床フローリング仕様
- 洋室エアコン標準装備
- オリジナルシステムキッチン
- 2口ガスコンロ
- バスルームとトイレを独立
- ★雨天・冬は必須!浴室換気乾燥暖房機
- パウダールーム洗面台
- 温水シャワートイレ
- 収納便利なクローゼット
- インターネット対応(別途費用)
- 24時間受取可能宅配BOX
- 駐輪場: 初回登録料5,500円
- 2人入居・外国籍入居可能/海外審査可能
- ペット可: 別途敷金1ヶ月小型1匹まで



24時間安心サポート

設備のトラブルに24時間365日の受付体制

医療健康サービス24

看護師が24時間365日相談可※通院条件有

※図面と現況が異なる場合、現況優先とさせていただきます。
※退去時清掃費用、更新時更新費用等がございます。
※壁紙の色は変更する場合がございます。

