

賃貸アパート フェリスアーク 203号室

1R+ロフト

西武新宿
線

『鷺ノ宮』

駅 徒歩 5 分

【物件概要】

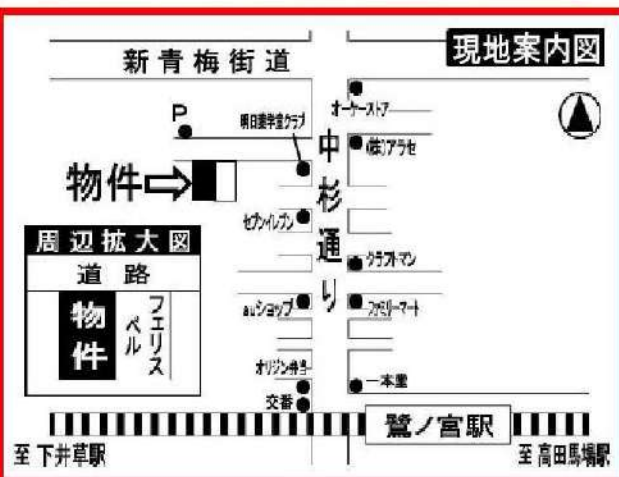
所在地：東京都中野区鷺宮4-37-10
構造：木造2階建て
築年月：2018年5月

【賃貸条件】

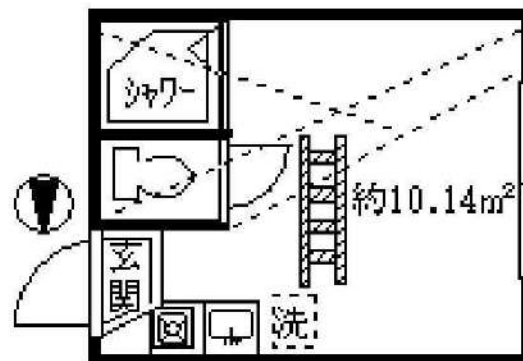
別紙一覧表参照
詳細は下記連絡先へお問い合わせ下さい。

☆災害時
2方向避難通路あり☆

- ★オートロック完備
- ★ロフト
- ★カラーTVモニター付
インターフォン
- ★トイレ・シャワーセパレート
- ★音声転送式防犯カメラ設置
- ★システムガス1口
- ★ウォシュレット付
- ★室内洗濯機置場
- ★床暖房 ★エアコン完備
- ★ミラー姿見
- ★CATV・フレッツ光



床暖房付



礼金0ヶ月・敷金0ヶ月 共益費：3,000円

号室	201	202	203	204	205
面積	約9.32㎡	約9.32㎡	約10.14㎡	約10.14㎡	約9.92㎡
ロフト	約4.14㎡	約4.14㎡	約4.63㎡	約4.63㎡	約4.66㎡
賃料			52,000		
号室	101	102	103	104	105
面積	約9.32㎡	約9.32㎡	約10.14㎡	約10.14㎡	約9.92㎡
ロフト	約4.14㎡	約4.14㎡	約4.63㎡	約4.63㎡	約4.66㎡
賃料					

※図面と現況が相違している場合は現況優先にてご了承下さい。

新宿本店

新宿区新宿3-21-4新宿ニューターワビル1階
TEL: 03-6279-2032



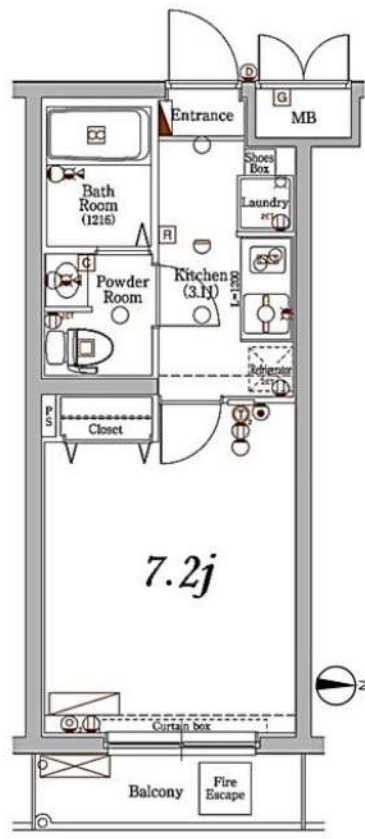
みずべや
水商売のお部屋



あずま通り店

新宿区歌舞伎町1-8-3良川ビル2階
TEL: 03-6205-5732

AXAS新中野 106号室



- オートロック
- ディンプルキー
- ダブルロック
- 防犯カメラ
- 宅配BOX
- 浴室乾燥機
- 独立洗面台
- 温水洗浄便座
- エアコン
- 室内洗濯機置場
- ペット

東京メトロ丸ノ内線「新中野」徒歩6分
東京メトロ丸ノ内線「東高円寺」徒歩7分

賃料	88,000円
管理費	15,000円
敷金 礼金	敷金 0ヶ月・礼金 0ヶ月

所在	東京都中野区中央5丁目17-23		
間取詳細	1K (K3.1畳×洋室7.2畳)		
構造・階建	RC 1階 / 4階	物件種別	マンション
築年月	2009年2月1日	専有面積	23.25㎡
現況	空室	入居時期	2026年5月下旬
更新料	1ヶ月(新賃料)	更新事務手数料	
損保	要 18,000円 2年	開口向き	東
契約期間	更新可		
保証会社	新日本信用保証、50%またはルームバンクインシュア40%		
駐車場	無	バイク置き場	有
駐輪場	有		
その他費用	クラブアセットα (2年毎) 20,000円 (入居時)、ルームクリーニング費用49,500円 (退去時)、鍵交換費用38,500円 (退去時)、エアコン内部洗浄費用 / 台13,200円 (退去時)		
設備	バストイレ別、システムキッチン、24H換気システム、クローゼット、フローリング、バルコニー、光ファイバー、都市ガス、エレベーター、外観タイル張り、24時間緊急対応		
備考	引越業者指定有り / その他費用は審査状況により先払いのケース有り / 法人契約の場合、敷金礼金各1ヶ月分追加 / 12ヶ月未満の解約の場合、短期解約違約金は月額賃料の1ヶ月分		

※掲載情報と現状が異なる場合は現状が優先となります

新宿本店 新宿区新宿3-21-4新宿ニューワークビル1階
TEL: 03-6279-2032



みずべや
水商売のお部屋



あずま通り店 新宿区歌舞伎町1-8-3良川ビル2階
TEL: 03-6205-5732

日神デュオステージ笹塚東館

敷金**0**ヶ月、礼金**0**ヶ月

保証金**1**ヶ月 ※契約時全額償却

京王線
「笹塚」徒歩**3**分



物件名称	日神デュオステージ笹塚東館 302号室				
間取	1R				
賃料	98,000 円/月				
	共益費	12,000円/月			
	敷金	無	礼金	無	保証金
入居時期	入居中・5/31退去		2026年7月中旬入居可能		
物件所在地	東京都渋谷区笹塚2-7-11				
交通	京王線	笹塚	駅徒歩	3分	
	小田急小田原線	東北沢	駅徒歩	18分	
建物の構造・規模	鉄骨鉄筋コンクリート造		所在地	3階	
	地上15階建・地下1階		専有面積	26.33 m ²	
築年	2003年9月				
契約期間	普通賃貸借 2年(更新可)				
更新料	新賃料1ヶ月分	更新事務手数料	新賃料0.275ヶ月分(税込)		
解約予告	2ヶ月前				
返却条件	有 1年未満の解約時総賃料1ヶ月分相当額				
貸付保証条件	区分	必須 クレディセゾン、ルームバンクインシュア、他			
	条件	初回保証料:家賃総額の50% 月額保証料:1.2% or 年間保証料:10,000円~15,000円 ※審査状況により内容変更となる場合あり			
保証	貸主指定保険に加入 2年 20,000円				
鍵交換費用	30,800円(税込)				
その他初期費用	契約事務手数料:5,500円(税込) 24時間緊急サポート料:2年 16,500円(税込) ※必須				
退去時費用(退去時精算)	ルームクリーニング費用:49,500円(税込) ※㎡により金額変更となる場合あり 設備機器清掃特約有:1台につき14,300円(税込)				
備考	管理:巡回 SOHO不可 事務所不可 楽器不可				

※図面と現況が異なる場合、現況優先といたします。

駐車場	無し	設備	オートロック、インターホン、メールボックス、宅配ボックス、防犯カメラ、エレベーター、クローゼット、エアコン、敷地内ゴミ置き場、シューズボックス、キッチン、コンロ、洗面台、トイレ、室内洗濯機置場	
バイク置場	有り ※空き要確認			
駐輪場	有り ※空き要確認			
共有部管理会社	日神管財株式会社 TEL03-5360-2081		利用の制限など	-

※上記共有設備は運営状況が変わることがあります。最新の運営状況等は共有部管理会社へお問合せください。

新宿本店 新宿区新宿3-21-4新宿ニューワールドビル1階
TEL: 03-6279-2032



みずべや
水商売のお部屋



あずま通り店 新宿区歌舞伎町1-8-3良川ビル2階
TEL: 03-6205-5732

レジオス市谷

602号室

コンビニ：ファミリーマート牛込柳町駅前店まで 140m 徒歩 2分
 ドラッグストア：くすりの福太郎市谷柳町店まで 170m 徒歩 3分
 スーパー：よしや SainE 柳町店まで 170m 徒歩 3分

賃料 **98,000円**
 共益費 **0円**

- AUTO オートロック
- 防犯カメラ
- 駐輪場あり
- 宅配ボックス
- 24時間ゴミ置場
- エアコン
- TVモニター付きインターホン
- 給湯器
- 温水洗浄便座
- 室内洗濯機置場
- 浴室換気乾燥機
- システムキッチン
- クローゼット
- 2口コンセント



都営大江戸線「牛込柳町」駅 徒歩2分

所在地	東京都新宿区市谷柳町24-7	
構造	鉄筋コンクリート造 11階建	
築年月	2006年11月	
総戸数	30戸	
間取り	1K	
専有面積	22.12㎡	
バルコニー面積	2.73㎡	
敷金	1ヶ月	償却 100%
礼金	1ヶ月	
更新料	1ヶ月	更新事務手数料 22,000円(税込)
家賃債務保証会社	クレディセゾン他提携あり	
保証料	初回：家賃の50%/月額：家賃の1%	
契約事務手数料	11,000円(税込)	
鍵交換料	27,500円(税込)	
24時間サポート料	18,700円(税込)	
家財保険料	20,000円	
ペット	不可	楽器 不可 事務所使用 不可
解約予告	2ヶ月前 短期解約違約金 1年以内の解約の場合1ヶ月	
現況	2026年6月28日退去予定	
内見開始日	2026年6月29日～予定	
入居可能日	2026年7月中旬予定	
共有設備	オートロック/防犯カメラ/駐輪場 宅配ボックス	
専有設備	エアコン/TVモニター付インターホン 浴室乾燥機/温水洗浄便座	

身分証明書(運転免許証、パスポート、マイナンバーカード)
 健康保険証(入社証明書、入学証明書で代用可)

※図面と現況が異なる場合は現況を優先させていただきます。
 ※法人契約の場合条件は別途ご相談可能です。

物件概要

専有部

賃貸条件

現況

設備

申込時
必要書類

新宿本店 新宿区新宿3-21-4新宿ニューワークビル1階
 TEL：03-6279-2032



みずべや
 水商売のお部屋



あずま通り店 新宿区歌舞伎町1-8-3良川ビル2階
 TEL：03-6205-5732

《駅前生活》設備充実RC造・ペット可マンション！
【設備充実×快適生活】インターネット使用料無料！！

Access

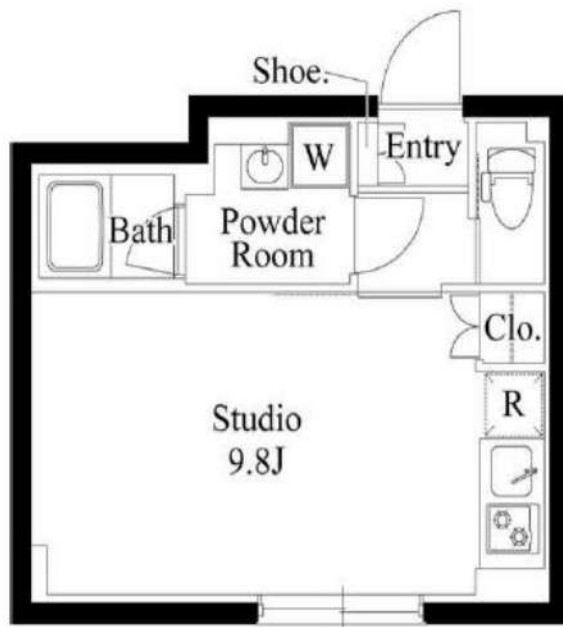
東京メトロ丸ノ内線
「中野新橋」駅徒歩 2分

東京メトロ丸ノ内線
「新中野」駅徒歩 11分



- 外観お洒落なコンクリート打ち出し
- カラーTVモニター付オートロック
- 防犯に優れたダブルロック
- 夜間の帰宅でも安心な人感センサーライト
- 遮音性に優れたフローリング仕上げ
- 室内を快適に保つエアコン設置(1基)
- 2口ガスコンロシステムキッチン
- ↑収納付・シングルレバー水栓
- ★雨天・冬は必須！浴室換気乾燥暖房機
- 24時間常時定風量換気システム

- ★毎月ネット使い放題※手続き必須
- ↑速度等詳細は0120-999-000
- CATV:J-COM(別途費用)
- 収納便利なクローゼット
- 清潔な暖房付き温水シャワートイレ
- スポットライト付ライティングレール
- ペット飼育可(敷金1ヶ月)
- ↑(猫若しくは小型犬1匹まで)
- 24時間利用可能な宅配ボックス
- 敷地内ゴミ置き場有



0302 号室 専有面積 25.59㎡

間取 1R

賃料 124,000 円/月

共益費 10,000 円/月

物件概要

所在地 / 東京都中野区本町5丁目3-以下未定
構造・規模 / 鉄筋コンクリート造 5階建
総戸数 / 11 戸
築年月 / 2026年05月29日
入居日 / 2026年06月13日

契約条件

保証金1ヶ月 (契約時償却)

- A保証システム利用料(家賃総額の50%)
- ↑エボス保証にて成約となった場合、年次保証料2万円
- 保証金契約時償却
- 24Hサポート料22,000円/2年・鍵交換代22,000円
- 室内抗菌処理代17,600円事務手数料11,000円
- 当社指定賃貸入居者総合保険加入の事(別途費用)
- ※賃料口座引落し
- ★外国籍の方可能★
- ↑条件:日本語で意思疎通が取れる方限定
- ※エボス以外の保証会社利用時、敷金1ヵ月追加
- ※永福引越センター指定

24時間安心サポート

設備のトラブルに24時間365日の受付体制

医療健康サービス 24

看護師が24時間365日相談可※適応条件有

※図面と現況が異なる場合、現況優先とさせていただきます。
※退去時清掃費用、更新時更新費用等がございます。
※壁紙の色は変更する場合がございます。

新宿本店 新宿区新宿3-21-4新宿ニューパークビル1階
TEL: 03-6279-2032



みずいべや
水商売のお部屋



あずま通り店 新宿区歌舞伎町1-8-3良川ビル2階
TEL: 03-6205-5732

パティナー中野



★保証会社利用必須★

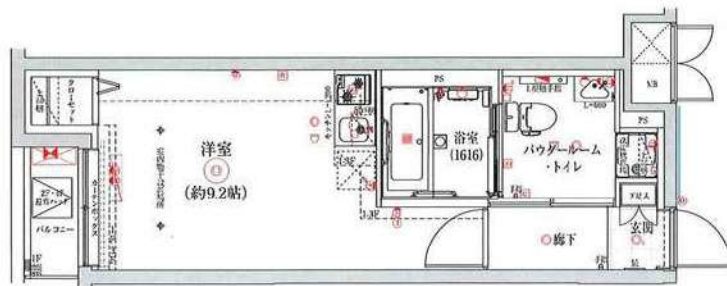
保証会社：日本トラストコーポレーション保証
 初回保証料：総賃料の80%+月額保証料：総賃料の1%
 ※その他の保証会社をご利用いただく場合がございます。

◇火災保険17,000円～

◆クリーニング費用55,000円（税込）※退去時に別途支払

《契約時の必要書類》

申込人：身分証のカラーコピー・住民票
 入居者：顔写真付き身分証のカラーコピー（もしくは住民票+顔写真）



図面が現状と異なる場合は現状優先とします。
 更新料：新賃料の1ヶ月分

号室	賃料
402	130,000円

管理費	10,000円		
敷金	0ヶ月	礼金	1ヶ月
所在地	東京都中野区 新井4丁目17-3		
交通	西武新宿線 新井薬師前 徒歩6分 JR中央・総武線 中野 徒歩15分 東京メトロ東西線 中野 徒歩15分		
構造	鉄筋コンクリート(RC造) 4階建		
専有面積	28.44㎡	開口部方位	西
総戸数	27戸	間取り	1R
築年月	2023/07	契約期間	2年
入居日	06/10		
設備等	都市ガス、公共下水、宅配BOX、浴室乾燥機、ペット相談、ガスコンロ、システムキッチン、コンロ2口、エレベーター、エアコン、外国人相談、独立洗面台、防犯カメラ、温水洗浄便座、ルームシェア相談、各居室照明、オートロック、ゴミ置場、インターネット種類光		
備考	インターネット使用（工事を含む）、BS・CS・CATVの視聴には別途料金が発生する場合があります。 駐輪場、バイク置場、駐車場等の料金、共用部の設備については建物管理会社へお問合せ下さい。 解約予告：1ヶ月前		

新宿本店

新宿区新宿3-21-4新宿ニューターワビル1階
 TEL: 03-6279-2032



みずべや
 水商売のお部屋



あずま通り店

新宿区歌舞伎町1-8-3良川ビル2階
 TEL: 03-6205-5732

積水ハウス施工
シャーマゾン

物件確認番号
22503

風香東新宿 103号室

大江戸線『東新宿』駅徒歩3分
副都心線『東新宿』駅徒歩5分 / 山手線『新大久保』駅徒歩9分

角部屋

駅近
3min
東新宿駅



安心の防犯設備、防犯カメラ・ホームセキュリティ (SECOM)

プライベート感と安心を兼ね備えた、洗練の内廊下

断熱と遮音で、ワンランク上の快適性
高断熱ペアガラス / SHAIIDO55 (高遮音床)

安心と快適を両立する、防犯シャッター

【設備】



エアコン



フローリング



システムキッチン
IHコンロ



送焚付オートバス



浴室換気乾燥機



24時間換気
システム



シャワートイレ



カラーTVモニター付
インターホン



オートロック
ダブルロック



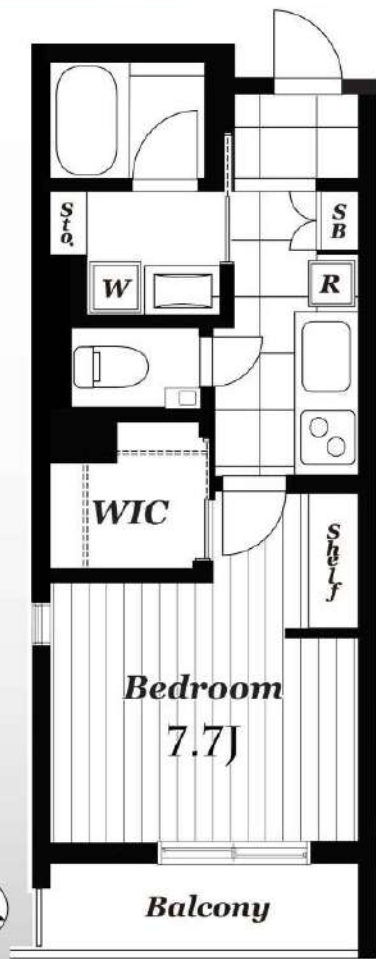
防犯カメラ



エレベーター



宅配ボックス



インターネット無料

建物一括タイプのため、ご利用条件が変更になる場合もございます。変更日については、急なご連絡になることもありますのでご了承下さい。

賃料 145,000円 管理費 10,000円

【物件概要】

所在地 / 新宿区大久保 1-8-21

築年月 / 2022年3月

構造 / 鉄骨造地上4階建

総戸数 / 17戸

面積 / 30.49㎡

【契約条件】

礼金 / 1ヵ月

敷金 / 1ヵ月

期間 / 2年間 (定期借家・再契約相談)

入居 / 6月中旬

【備考】

- ・家財保険：20,500円
- ・鍵交換任意 (費用はお問い合わせください)
- ※納期によっては入居後の鍵交換となります
- ・除菌消臭代：16,500円 (税込)
- ・24時間サポート費用：月額1,100円 (税込)
- ・保証会社初回保証料：総賃料の60% (月次保証料1%)
- ・再契約料：新賃料の1.55ヵ月分
- ・エアコン内部洗浄代：1台26,400円 (税込) ※退去時
- ※非喫煙者希望 ※ペット飼育不可
- ※1年未満に解約された場合は総賃料1ヵ月分の違約金がかかります
- ※大手法人は普通借家契約可
- ◆駐輪場空有：初回登録料3,300円 (税込)

新宿本店

新宿区新宿3-21-4新宿ニューワークビル1階
TEL: 03-6279-2032



みずべや
水商売のお部屋



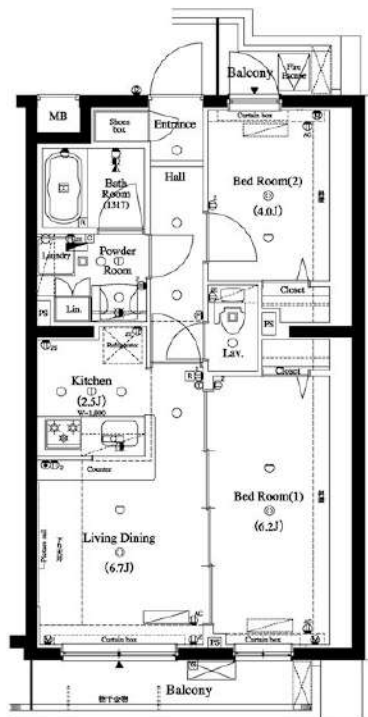
あずま通り店

新宿区歌舞伎町1-8-3良川ビル2階
TEL: 03-6205-5732

AXAS西新宿 401号室



G TYPE
2LDK
□専有面積 / 49.63㎡ (15.01坪) ※M300埋込
 □バルコニー面積 / 6.97㎡ (2.10坪)



- 角部屋
- オートロック
- ディンプルキー
- ダブルロック
- 防犯カメラ
- 宅配BOX
- 遠い吹き
- 浴室乾燥機
- 独立洗面台
- 温水洗浄便座
- エアコン
- 室内洗濯機置場
- 二人入居可
- ペット

※掲載情報と現状が異なる場合は現状が優先となります

都営大江戸線「西新宿五丁目」徒歩4分
 都営大江戸線「都庁前」徒歩11分

賃料	245,000円
管理費	15,000円
敷金 礼金	敷金 1ヶ月・礼金 0ヶ月

所在	東京都新宿区西新宿4丁目8-39		
間取詳細	2LDK (洋室6.2畳×洋室4畳×LD6.7畳×K2.5畳)		
構造・階建	RC 4階 / 5階	物件種別	マンション
築年月	2015年8月	専有面積	49.63㎡
現況	退去予定	入居時期	2026年6月中旬
更新料	1ヶ月(新賃料)	更新事務手数料	
損保	要 20,000円 2年	開口向き	南
契約期間	更新可		
保証会社	新日本信用保証、50%またはルームバンクインシュア40%		
駐車場	無	バイク置き場	有
駐輪場	有		
その他費用	クラブアセットα (2年毎) 20,000円 (入居時)、ハウスクリーニング費用82,500円 (退去時)、鍵交換費用38,500円 (退去時)、エアコン分解内部洗浄費用 / 台13,200円 (退去時)		
設備	バストイレ別、システムキッチン、カウンターキッチン、24H換気システム、クローゼット、フローリング、バルコニー、光ファイバー、BS、CS、都市ガス、エレベーター、外観タイル張り、24時間緊急対応		
備考	引越業者指定有り / その他費用は審査状況により先払いのケース有り / 法人契約の場合、敷金礼金各1ヶ月分追加 / 12ヶ月未満の解約の場合、短期解約違約金は月額賃料の1ヶ月分		

新宿本店 新宿区新宿3-21-4新宿ニュータワービル1階 TEL: 03-6279-2032

みずべや 水商売のお部屋

あずま通り店 新宿区歌舞伎町1-8-3良川ビル2階 TEL: 03-6205-5732

《駅前生活》設備充実RC造・ペット可マンション！
【設備充実×快適生活】インターネット使用料無料！！

Access

東京メトロ丸ノ内線
「中野新橋」 駅徒歩 2分

東京メトロ丸ノ内線
「新中野」 駅徒歩 11分



- 外観お洒落なコンクリート打ち出し
- カラーTVモニター付オートロック
- 防犯に優れたダブルロック
- 夜間の帰宅でも安心な人感センサーライト
- 遮音性に優れたフローリング仕上げ
- 室内を快適に保つエアコン設置(3基)
- 2口ガスコンロシステムキッチン
- ↑収納付・シングルレバー水栓
- ★雨天・冬は必須！浴室換気乾燥暖房機
- 24時間常時定風量換気システム
- ★毎月ネット使い放題※手続き必須
- ↑速度等詳細は0120-999-000
- CATV:J-COM(別途費用)
- 追い焚き機能付きオートバス
- 清潔な暖房付き温水シャワートイレ
- スポットライト付ライティングレール
- ペット飼育可(敷金1ヶ月)
- ↑(猫若しくは小型犬1匹まで)
- 24時間利用可能な宅配ボックス
- 敷地内ゴミ置き場有



0402 号室 専有面積 60.54㎡

間取 2LDK

賃料 257,000 円/月

共益費 10,000 円/月

物件概要

所在地 / 東京都中野区本町5丁目3-以下未定
構造・規模 / 鉄筋コンクリート造 5階建
総戸数 / 11 戸
築年月 / 2026年05月29日
入居日 / 2026年06月13日

契約条件

保証金1ヶ月 (契約時償却)

- A保証システム利用料(家賃総額の50%)
- ↑エボス保証にて成約となった場合、年次保証料2万円保証金契約時償却
- 24Hサポート料22,000円/2年・鍵交換代22,000円
- 室内抗菌処理代17,600円事務手数料11,000円
- 当社指定賃貸入居者総合保険加入の事(別途費用)
- ※賃料口座引落し
- ★外国籍の方可能★
- ↑条件:日本語で意思疎通が取れる方限定
- ※エボス以外の保証会社利用時、敷金1ヵ月追加
- ※永福引越センター指定

24時間安心サポート

設備のトラブルに24時間365日の受付体制

医療健康サービス 24

看護団が24時間365日相談可※適応条件有

※図面と現況が異なる場合、現況優先とさせていただきます。
※退去時清掃費用、更新時更新費用等がございます。
※壁紙の色は変更する場合がございます。

新宿本店 新宿区新宿3-21-4新宿ニューパークビル1階
TEL: 03-6279-2032



みずいべや
水商売のお部屋



あずま通り店 新宿区歌舞伎町1-8-3良川ビル2階
TEL: 03-6205-5732