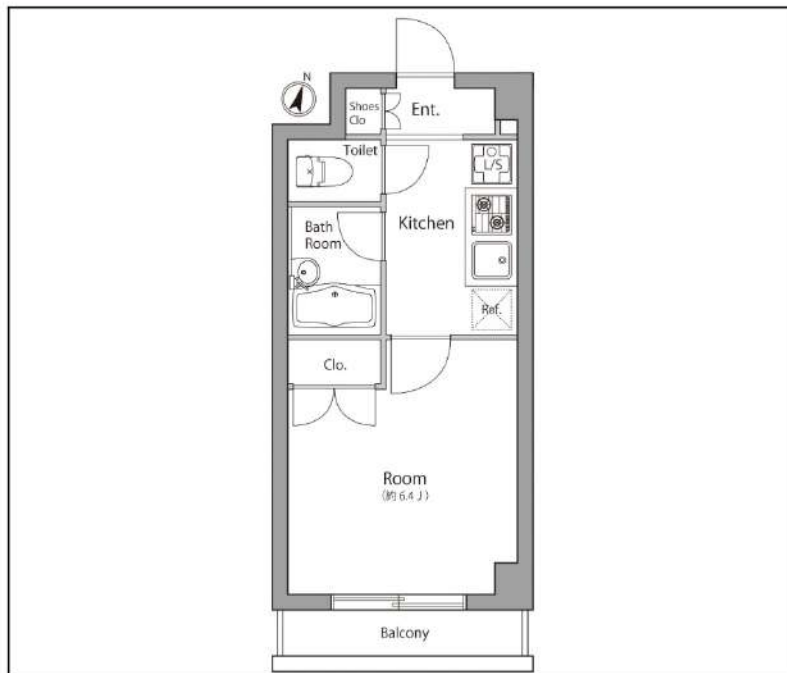


ユナイテッドグロ-西落合

205号室

都営大江戸線「落合南長崎」徒歩7分
西武新宿線「新井薬師前」徒歩13分
西武新宿線「中井」徒歩18分

複数路線利用可能!



| | | | |
|-----------|---|---------|------------|
| 間取り | 1K | | |
| 賃料 | 72,000円 | | |
| 管理費/共益費 | 10,000円 | | |
| 条件 | 敷金:0ヶ月 / 礼金:1ヶ月 | | |
| 所在地 | 東京都新宿区西落合1丁目28-3 | | |
| 構造/階建/所在階 | RC / 5階 / 2階部分 | | |
| 専有面積 | 21.08㎡ | | |
| 築年数 | 2004年12月 | | |
| 契約期間 | 普通借家 / 1年 | | |
| 更新料 | 0.5ヶ月(新賃料) | 更新事務手数料 | 0.275ヶ月税込み |
| 保険情報 | 10,000円 / 1年 | 解約予告 | 2ヶ月前 |
| 退去予定日 | 2026年7月9日 | 入居時期 | 2026年7月下旬 |
| 保証会社 | 東京アパ-トメント保証、①初回+月額プラン(賃料総額の50%+月額1%~2%) / 年間保証料なし ②月額プラン(月額賃料総額の3%~4%) / 初回・年間保証料なし | | |
| その他費用 | 契約事務手数料:5,500円(入居時)、鍵交換代:27,500円(入居時)、消臭除菌代:8,800円(入居時)、あんしんサポートα(1年間):16,500円(年額) | | |
| 設備 | オートロック、宅配ボックス、駐輪場、専用ゴミ置き場、エレベーター1基、TVモニター付きインターフォン、エアコン、浴室乾燥機、温水洗浄便座、コンロ2口設置済、洗面台、グリル、クローゼット、下駄箱、室内洗濯機置き場、バス・トイレ別室、ベランダ・バルコニー、システムキッチン、24H換気システム、CATV | | |
| 備考 | 解約通知:2ヶ月前、1年未満解約の場合賃料1ヶ月分の違約金あり、空き予定の物件は先行契約、退去時クリーニング費用:借主負担、駐輪場の空き状況等は下記共用部の問い合わせ先へご確認ください。 | | |
| 共用部の問合せ先 | 日本ハウズイング株式会社 03-3341-9245 | | |

- オートロック
- エレベーター
- エアコン
- 宅配ボックス
- 浴室乾燥機
- クローゼット
- 専用ゴミ置き場
- コンロ2口
- 温水洗浄便座
- バス・トイレ別
- 洗濯機置場室内
- システムキッチン
- 24H換気システム
- フローリング
- ベランダ/バルコニー
- 洗面台

物産・内見・入居申込は「リアルタイム」Web受付

ITANDI BB

新宿本店 新宿区新宿3-21-4新宿ニューワークビル1階
TEL: 03-6279-2032



みずべや
水商売のお部屋



あずま通り店 新宿区歌舞伎町1-8-3良川ビル2階
TEL: 03-6205-5732

プレール・ドゥーク中野南台

住み替え応援システムRe・Room
家賃でポイントがたまる！
住み替えで使ってお得！

安心管理システム24時間管理
学生・女性にオススメ

分譲賃貸マンション 中野富士見町駅徒歩11分

インターネット月額基本使用料無料(BBM-NET)

ペット相談可(小型犬または猫1匹、敷金2ヶ月)



新生活応援
月額家賃 5,000円で家電4点付きに！

かしこく！手軽に！
家電付 物件
家賃に+5,000円

詳細はイタジシ申込フォームよりご案内



木下の賃貸友の会
詳細はこちら▶



※図面と現況が異なる場合には現況を優先とします。

ACCESS

東京メトロ丸ノ内線 中野富士見町駅 徒歩11分

東京メトロ丸ノ内線 方南町 徒歩13分
東京メトロ丸ノ内線 中野新橋 徒歩13分

109号室

賃料 **95,000円**
管理費 8,000円
敷金 0ヶ月 礼金 1ヶ月

OUTLINE

| | | | | | |
|-------------|-----------------|----------------|-------------|----------|--------|
| 間取り | 1K | タイプ | | 専有面積 | 25.44㎡ |
| 入居日 | 2026年07月上旬 | | 内見 | 6/19~ | |
| 「木下の賃貸」友の会費 | | 2,530 円(税込)/月額 | | | |
| 所在地 | 東京都中野区南台3丁目6-16 | | | | |
| 構造 | RC造 | | 規模 | 4階建1階 | |
| 竣工日 | 2019年09月 | | 総戸数 | 39戸 | |
| 駐車場施設 | 無 | | 空き | 無 | |
| 駐輪場施設 | 有 | | 空き | 要確認 | |
| 駐車場敷金 | なし | | 駐車場賃料 | 0 円/月額 | |
| ペット飼育 | 相談 | | ペット飼育の場合の敷金 | 敷金2ヶ月 | |
| 方位 | 北 | | ガス | パレットガス推奨 | |
| 設備会社 | 株式会社キノシタコミュニティ | | 電気 | パレット電気推奨 | |

LEASE CONDITION

| | | | | | |
|--------------|----------------|-----|--------------|------|----|
| 契約期間 | 2年 | 更新料 | 新賃料 | 1.25 | ヶ月 |
| 解約予告 | 1ヶ月前に文書で当社宛に通知 | | | | |
| スマートロック登録費用 | 27,500 円(税込) | 消毒代 | 26,400 円(税込) | | |
| 定額ルームクリーニング代 | 63,800 円(税込) | | | | |

EQUIPMENT

| | | | | | |
|-----------------|---|------------|---|----------|---|
| オートロック | ○ | 洗濯機置場 | ○ | バルコニー | ○ |
| エレベーター | ○ | 浴室乾燥機 | ○ | CATV | ○ |
| TVモニター付きインターフォン | ○ | 洗浄機能付暖房便座 | ○ | BSアンテナ | ○ |
| 宅配ボックス | ○ | 追い焚き | ○ | CSアンテナ | ○ |
| ガスコンロ | ○ | 居室床材フローリング | ○ | カーシェアリング | ○ |
| BHクッキングヒーター | ○ | エアコン | ○ | | |
| 独立洗面台 | ○ | 浄化槽 | ○ | | |

備考

①保証会社加入必須。木下グループ保証：初回保証料80%、利用手数料月額550円(税込)、継続保証委託料20,000円(2年毎)

②木下の賃貸友の会加入必須。入居者補償制度、住まいのトラブル緊急サポート等のサービスを提供。月額2,530円(税込)~/法人プラン月額990円(住まいのトラブル緊急サポートのみ)

③12か月未満の解約時、賃料1か月分の違約金が御座います。

④CATV、BS・CS110、インターネット等(導入されているか否かは要確認)には別途契約、費用がかかります。

⑤BBM-NET完備。月額基本使用料は無料ですがオプションサービス(物件により利用できない場合があります)には別途費用がかかります。

※突入居者様が61歳以上の場合、弊社指定の見守りサービスへのご加入が必須となります。(月額1,800円/税別)

新宿本店

新宿区新宿3-21-4新宿ニュータワービル1階
TEL: 03-6279-2032



みずべや
水商売のお部屋



あずま通り店

新宿区歌舞伎町1-8-3良川ビル2階
TEL: 03-6205-5732

クレシア新宿パークコンフォート 603号室

116,000円

管理費 12,000円
敷金 1ヶ月 礼金 1ヶ月

東京メトロ丸ノ内線「新宿御苑前」徒歩6分

東京メトロ副都心線「新宿三丁目」徒歩7分
都営新宿線「新宿三丁目」徒歩7分

| | | | |
|-------|--|-------|-----------|
| 所在 | 東京都新宿区新宿5丁目2-24 | | |
| 間取詳細 | 洋室7.6畳 | | |
| 構造・階建 | RC 6階 / 9階建 | 物件種別 | マンション |
| 築年月 | 2014年10月 | 専有面積 | 25.68㎡ |
| 更新料 | 1ヶ月(新賃料) | 更新手数料 | 0.5ヶ月(税込) |
| 保険情報 | 要 20,000円 2年 | 解約予告 | 1ヶ月前 |
| 契約期間 | 2年 | 契約種別 | 普通借家 |
| 現況 | 2026年6月15日退去 開口向き 南 | | |
| 入居可能日 | 相談 | | |
| 保証会社 | (①ジャックス②③新日本信用保証) 保証料(初回契約時)60%、 ①年間保証料10,000円 ②年間保証料10,000円 口振手数料 216円(税込)/月 ③クレジットカード払い 月額保証料1.6% | | |
| その他費用 | ハウスクリーニング:55,000円(退去時)、エアコンクリーニング: 14,300円/税込(退去時)、除菌消臭:8,800円/税込(入居時)、 鍵交換代:35,200円/税込(入居時)、FAST ASSIST24:1,100 円/税込(月額) | | |
| 設備等 | インターネット使用料無料、モニター付オートロック、ディンプルキー、ダ ブルロック、ウォークインクローゼット、シューズウォークインクローゼッ ト、浴室乾燥機、シャワートイレ付き、都市ガス、グリル、エアコン1台 | | |
| 備考 | 写真はイメージです(床やクロスの色が変更となる可能性があります) ※365日以内の解約の場合、短期解約違約金 賃料(管理費 込)1ヶ月分 ※民泊利用禁止 ※ペット飼育不可 ※無料インター ネットはギガプライズのみ利用可・NURO光可(借主負担) ※先行 申込物件 駐車場・駐輪場等の使用に関しては管理会社へ確認が必要です。 プロパティエージェント株式会社 MM課 03-6302-3626 | | |



※掲載情報と現状が異なる場合は現状が優先となります。
※内見後に仕様が変更となる場合がございます。

新宿本店

新宿区新宿3-21-4新宿ニュータワービル1階
TEL: 03-6279-2032



みずいべや
水商売のお部屋



あずま通り店

新宿区歌舞伎町1-8-3良川ビル2階
TEL: 03-6205-5732

ルール新宿原町 503

| 物件種別 | 間取り | 賃料 | 管理費等 |
|-------|-----|----------|--------|
| マンション | 1K | 123,000円 | 9,000円 |

| | | | |
|---------|----|--------|----------|
| 敷金/保証金 | 0円 | 礼金/権利金 | 123,000円 |
| 敷引/償却金 | | 更新料 | 1ヶ月(新賃料) |
| 更新事務手数料 | | | |

2F以上,2面採光,オートロック,ダブルデインプルキー,ダブルロック,デインプルキー,モニタ付オートロック,角住戸,当社管理物件,南面バルコニー,南面リビング,外壁タイル張り,分譲タイプ,メールボックス

| | | | |
|-------|--|--|--|
| その他費用 | [一時金]TFDclub: 20,000円, 鍵交換費用: 27,500円, ルームクリーニング費用(退去時): 55,000円 | | |
|-------|--|--|--|

| | | | |
|-------|-----------------|--|--|
| 物件所在地 | 東京都新宿区原町3丁目34-1 | | |
|-------|-----------------|--|--|

| | | | |
|----|--|--|--|
| 交通 | 都営大江戸線 若松河田駅 徒歩4分 都営大江戸線 牛込柳町駅 徒歩4分 | | |
|----|--|--|--|

| | | | |
|-------|-----------------------|--|--|
| 間取り詳細 | 5階: 洋室 8.00畳, K 2.50畳 | | |
|-------|-----------------------|--|--|

| | | | |
|----|--------------------|--|--|
| 構造 | 鉄筋コンクリート 5階 / 12階建 | | |
|----|--------------------|--|--|

| | | | |
|----|--------|----|---|
| 面積 | 25.69㎡ | 向き | 南 |
|----|--------|----|---|

| | | | |
|-----|-----------|------|-----------|
| 築年月 | 2016年8月下旬 | 契約期間 | 普通借家契約 2年 |
|-----|-----------|------|-----------|

| | | | |
|-----|------------|------|-----------|
| 退去日 | 2026年6月17日 | 入居時期 | 2026年7月中旬 |
|-----|------------|------|-----------|

| | | | |
|-----|-----|--|--|
| 駐車場 | 駐輪場 | | |
|-----|-----|--|--|

| | | | |
|----|--|--|--|
| 設備 | 24時間換気システム, 2口コンロ, BS, CS, TVインターホン, エアコン, ガスコンロ設置済, ガス給湯, クローゼット, システムキッチン, シャワー, シューズボックス, ダウンライトトイレ有, バス・トイレ別, バス有, フローリング, ユニットバス, 温水洗浄便座, 北ファイバー, 室内洗濯機置場, 縦型照明付洗面化粧台, 照明付き, 人感照明センサー, 洗面化粧台, 洗面所独立, 洗面台, 全室照明付き, 脱衣所, 浴室乾燥, 浴室暖房, 24時間ゴミ出し可, エレベーター, 宅配BOX, 敷地内ゴミ置き場 | | |
|----|--|--|--|

| | | | |
|-------|-----|--|--|
| 入居諸条件 | 法人可 | | |
|-------|-----|--|--|

| | | | |
|------|------------------------------|--|--|
| 損害保険 | 要 全管協少額短期保険株式会社 18,000円 (2年) | | |
|------|------------------------------|--|--|

| | | | |
|------|---|--|--|
| 保証会社 | 必須 初回保証料30%(家賃+管理費) 年間保証料10,000円 ※学生初回保証料9,000円(学生契約可能) | | |
|------|---|--|--|

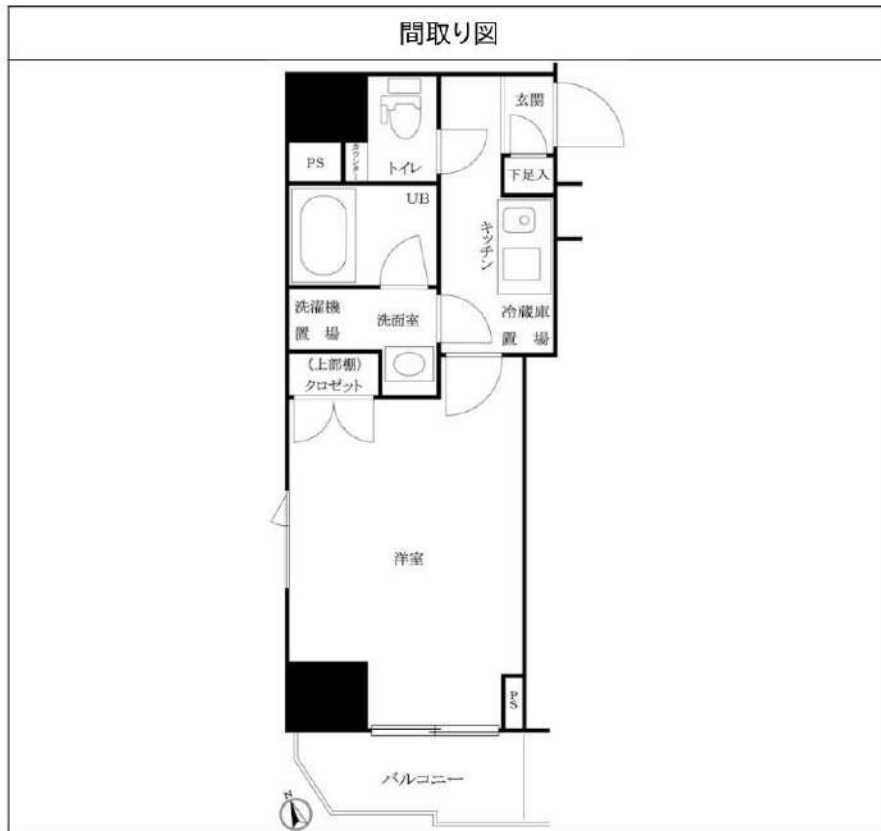
| | | | |
|----|--|--|--|
| 備考 | | | |
|----|--|--|--|

外観



その他





※図面と異なる場合は現況を優先となります。

新宿本店

新宿区新宿3-21-4新宿ニューワールドビル1階
TEL: 03-6279-2032



みずべや

水商売のお部屋

あずま通り店

新宿区歌舞伎町1-8-3良川ビル2階
TEL: 03-6205-5732

JR山手線 新大久保駅 徒歩2分
 JR中央・総武線 大久保駅 徒歩7分
 東京メトロ副都心線 東新宿駅 徒歩8分

築年月日 2004年2月
 専有面積 25.89㎡
 所在階 2階

- ◆フリーレント1ヵ月、礼金ゼロ
- ◆外国籍、水商売の方ご相談※海外審査不可
- ◆インターネット無料



| | | | |
|--------|---|-----|---------------------|
| 所在地 | 東京都新宿区百人町1丁目3-14 | | |
| 構造 | 鉄筋コンクリート 9階建 | 総戸数 | 60戸 |
| 入居可能時期 | 相談 契約期間 | 2年 | 解約予告 2ヶ月前 |
| 賃料 | 127,000 円 | | 敷金/保証金 1ヶ月 礼金 0円 |
| 管理費 | 0円 共益費 | 0円 | 敷引・償却 |
| 保証会社 | 必須(全保連株式会社〈法人〉初回60%、継続保証料13,000円/年、口座振替手数料330円/月 〈個人〉初回60%、継続保証委託料・火災保険料 2,090円/月) | | |

| | | | | |
|---------|------------|-------|--------|--------------|
| 更新事務手数料 | 0.5ヶ月(税抜き) | 鍵交換費用 | 室内清掃費用 | 40,000円(税抜き) |
| 町会費 | | 火災保険料 | 加入必須 | CATV JCOM |

| | | | | | |
|-------|----|--------|----|-------|----|
| P 駐車場 | なし | バイク置き場 | なし | 駐輪場 | なし |
| ペット | 不可 | 楽器相談 | 不可 | 事務所利用 | 不可 |

設備・詳細 都市ガス、バス・トイレ別、温水洗浄便座、シャワー、浴室乾燥機、洗面台、室内洗濯機置場、2ロコンロ、給湯、エアコン、シューズボックス、地上デジタル放送、オートロック、モニター付インターホン、ディンプルキー、防犯カメラ、火災警報器、照明器具、フローリング、エレベーター、バルコニー、宅配BOX、敷地内ごみ置き場、24時間ゴミ出し可、単身者向き、高齢者相談、法人契約希望

- その他費用
 - ※契約時 ホームマイスター24：16,500円(税込)、宅配ロッカーカード費用3,850円(税込)
 - ※退去時 ルームクリーニング:40,000円(税別)、エアコン清掃15,000円/台(税別)
 - ※更新時:更新料1ヶ月分+更新事務手数料0.5ヶ月分(税別)
 - 解約予告2ヶ月前・短期解約違約金1年未満1ヶ月分あり

※現況と異なる場合は現況を優先させていただきます・室内確認後のお申込みをお願いいたします。

・外国籍(日本語が堪能な方)、居住ルールを守れる方、水商売の方ご相談

新宿本店

新宿区新宿3-21-4新宿ニューワールド1階
 TEL: 03-6279-2032



みずばや
 水商売のお部屋



あずま通り店

新宿区歌舞伎町1-8-3良川ビル2階
 TEL: 03-6205-5732

NCRE新宿中央公園

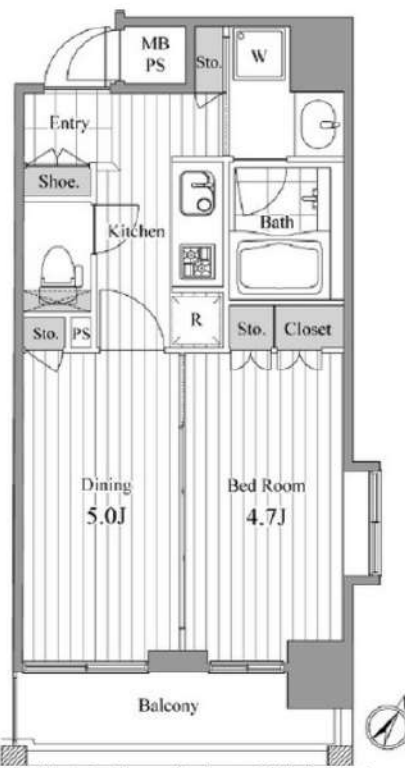
礼金0キャンペーン実施中!!



敷地内 防犯カメラ設置
TVモニター付オートロック
エアタイト防音サッシ
ダブルロック・非接触キー
24時間受け取り可能な宅配BOX
ウォールスルーメールボックス
エアコン1台設置済み

照明器具設置済み
UCOM (アルテリア) のインターネット対応 (別途費用)
Bフレッツのインターネット対応 (別途費用)
BS, CS110度対応 (別途費用)
ペット可 (敷金プラス2ヶ月、小型犬or猫 1匹まで)要契約
50ccバイク置場有 (3,000円/月) 消費税別途、空 要確認

個人：顔写真付身分証明書又は住民票・資格確認書+顔写真
法人：会社概要・印鑑証明書・謄本・入居者身分証明書
※その他必要に応じて請求させていただきます。
個人：収入証明書類 / 法人：直近3年分の決算書類



図面が現状と異なる場合は現状優先とします。
更新料:新賃料の1ヶ月分

| 号室 | 賃料 |
|------|----------|
| 0203 | 136,000円 |

| | | | |
|------|--|-------|-----|
| 管理費 | 10,000円 | | |
| 敷金 | 1ヶ月 | 礼金 | 0ヶ月 |
| 所在地 | 東京都新宿区 西新宿3丁目11-19 | | |
| 交通 | JR山手線 新宿 徒歩16分 都営大江戸線 都庁前 徒歩9分 京王新線 初台 徒歩8分 | | |
| 構造 | 鉄筋コンクリート(RC造) 11階建 | | |
| 専有面積 | 30.95㎡ | 開口部方位 | 南東 |
| 総戸数 | 51戸 | 間取り | 1DK |
| 築年月 | 2006/03 | 契約期間 | 2年 |
| 駐車場等 | 駐車場無し、バイク置き場有り、駐輪場有り ※空き状況要確認 | | |
| 入居日 | 07/29 内見07/29~ | | |
| 設備等 | 都市ガス、公共下水、オートロック、TVドアホン、宅配BOX、B・T別、浴室乾燥機、追い焚き機能、洗濯機置き場室内、ペットの飼育、ガスコンロ、システムキッチン、コンロ2口、フローリング、バルコニー、エレベーター、CSアンテナ、BSアンテナ、エアコン、防犯カメラ、温水洗浄便座、収納、インターネット接続可、敷地内ごみ置き場、ダブルロックキー | | |
| 備考 | 借家人賠償責任保険が付いた火災保険に加入要 保証会社(エボス)加入要 : 賃料+管理費の50% 早期解約の違約金(1年未満の解約で賃料で1ヶ月) 解約予告:2か月前 更新料:新賃料の1か月前 ◆当該マンション敷地は、市街地再開発(仮称)西新宿三丁目西地区)第一種市街地再開発事業)の都市計画区域に含まれております。 ■申込の際、「権利区分承認申請書」の記載が必要で ※入居日が変更になる場合がございます。 | | |

新宿本店

新宿区新宿3-21-4新宿ニュータワービル1階
TEL:03-6279-2032



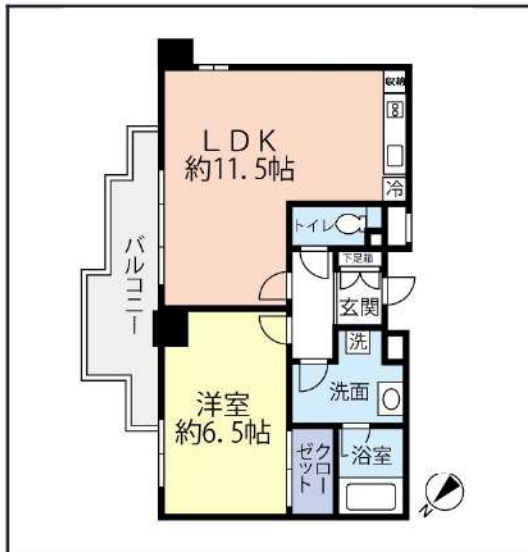
みずいべや
水商売のお部屋



あずま通り店

新宿区歌舞伎町1-8-3良川ビル2階
TEL:03-6205-5732

アルシオン中野坂上 0207 号室



| | | | |
|-----------|--|---------|-----------|
| 所在地 | 東京都中野区中央1丁目17-2 | | |
| 交通 | 東京メトロ丸ノ内線 中野坂上駅 徒歩7分 JR中央・総武線 東中野駅 徒歩11分 | | |
| 賃料 | 160,000円 | 管理費・共益費 | 20,000円 |
| 間取り | 1LDK | 専有面積 | 43.08㎡ |
| 敷金/礼金/保証金 | なし / 1.5ヶ月 / - | 敷引償却 | - |
| 築年数 | 2004年6月 | 物件種別 | マンション |
| 構造 | 鉄筋コンクリート | 階建/総戸数 | 6階建 / - |
| 所在階 | 2階 | 主要採光面 | - |
| 現況 | 居住中 | 入居可能時期 | 2026年8月上旬 |
| 契約期間 | 2年間 | 解約予告 | 45日前 |
| 駐車場 | - | 駐車場代 | - |
| 保険加入 | 加入要 2年間 20,000円 | 更新料 | 新賃料 1ヶ月 |
| 保証会社 | 利用必須、・ベーシック2プラン（連帯保証人不要） ・月額総賃料の50%（以降総家賃の1.5%/月）*キャンパスプラン初回15,000円（以降総賃料の1.5%/月） | | |
| その他費用 | 鍵交換費用：33,000円(内税) / 契約時, GVサポート（2年間）：18,700円(内税) / 契約時, 契約事務手数料：13,200円(内税) / 契約時 | | |
| 設備 | 都市ガス, バス・トイレ別, 温水洗浄便座, 追焚機能, 浴室乾燥機, 独立洗面台, 洗面台, 室内洗濯機置場, 洗濯機置場, システムキッチン, 2口コンロ, エアコン, 収納スペース, シューズボックス, 地上デジタル放送, インターネット対応, オートロック, モニタ付インターホン, 防犯カメラ, エレベーター, バルコニー, 閑静な住宅街, 外観タイル張り, 宅配BOX, 敷地内ごみ置き場, 二人入居可, 外国籍可, 保証人不要 | | |
| 備考 | *1年未満の解約の場合、違約金1ヶ月 *2年未満の解約の場合、違約金0.5ヶ月 *ルームクリーニング費用（退去時）：1,320円（税込）/㎡ *エアコンクリーニング費用(退去時)：13,200円(税込) ★担当：斎藤★退去前は先行契約のみ★建物管理：三井不動産レジデンシャルサービス(株)：03-5389-3102 *床暖房、ビルドイン食洗器は残置物扱いとなり、故障時は撤去予定となります。 | | |



出力日: 2026/05/21 09:02

*この資料は物件情報の一部を抜粋して掲載しております。現況と異なる場合は現況が優先になります。

新宿本店

新宿区新宿3-21-4新宿ニューパークビル1階
TEL : 03-6279-2032



みずべや
水商売のお部屋



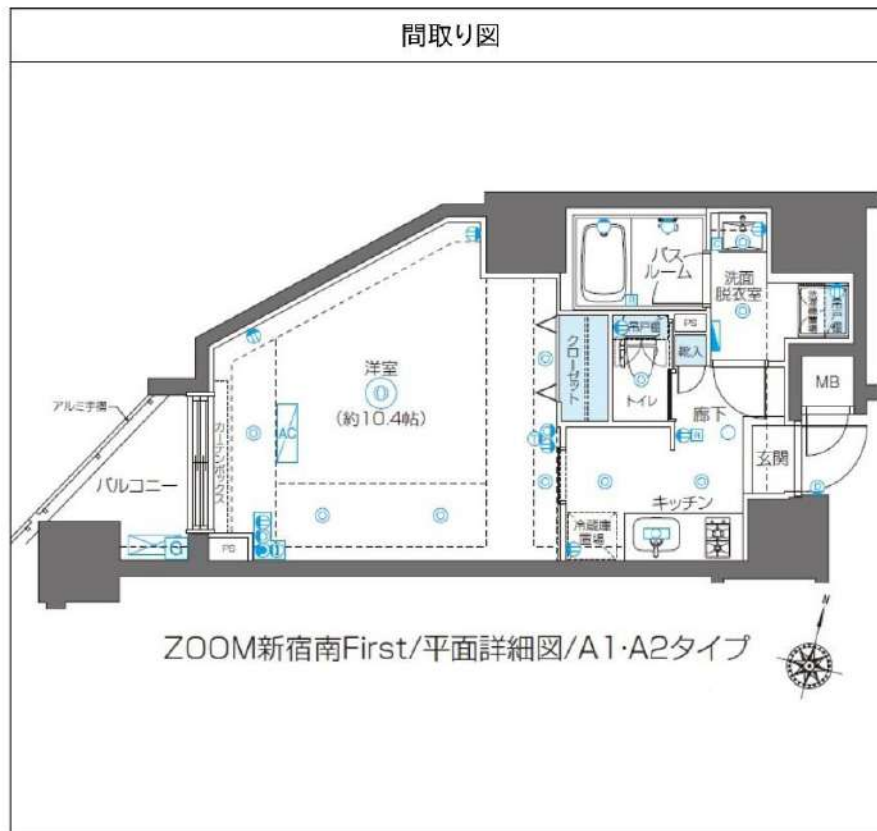
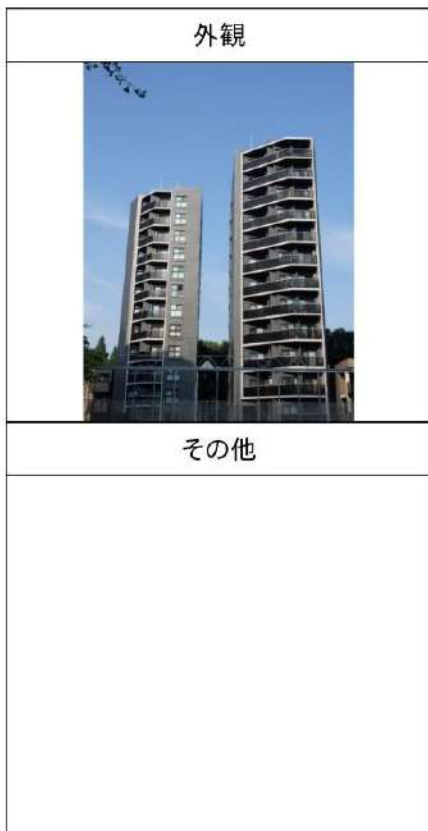
あずま通り店

新宿区歌舞伎町1-8-3良川ビル2階
TEL : 03-6205-5732

ZOOM新宿南First 1301

| 物件種別 | 間取り | 賃料 | 管理費等 |
|-------|-----|----------|---------|
| マンション | 1K | 167,000円 | 11,000円 |

| | | | |
|---------|---|--------|-----------|
| 敷金/保証金 | 167,000円 | 礼金/権利金 | 167,000円 |
| 敷引/償却金 | | 更新料 | 1ヶ月(新賃料) |
| 更新事務手数料 | | | |
| その他費用 | <small>[-一時金] 鍵交換費用(税込): 33,000円 [月次費用] 家財保険+付帯サービス(税込): 1,835円 (備考) ■契約時: 当月分+翌月分の賃料・管理費をお支払い頂きます ■ペット飼育時: 敷金1ヶ月追加(別途飼育相則参照・要申請書) ■解約時: ルームクリーニング費用及び借主負担分の原状回復費用をお支払い頂きます</small> | | |
| 物件所在地 | 東京都渋谷区千駄ヶ谷5丁目31番2号 | | |
| 交通 | 山手線 代々木駅 徒歩5分 東京メトロ丸ノ内線 新宿三丁目駅 徒歩5分 山手線 新宿駅 徒歩6分 | | |
| 間取り詳細 | 13階: 洋室 10.40畳 | | |
| 構造 | 鉄筋コンクリート 13階 / 13階建 | | |
| 面積 | 33.71㎡ | 向き | 西 |
| 築年月 | 2014年11月25日 | 契約期間 | 普通借家契約 2年 |
| 退去日 | | 入居時期 | 即入居 |
| 駐車場 | 駐輪場 | | |
| 設備 | 2口ガス 独立洗面台 脱衣室 浴室換気乾燥機 追焚 温水洗浄便座 エアコン フローリング 角部屋 | | |
| 入居諸条件 | ペット可, 二人入居可 | | |
| 損害保険 | | | |
| 保証会社 | 必須 トーシンライフ、オリコフォレントインシュア、全保連/保証料: 初回=賃料等×50%、月額=賃料等×1% | | |
| 備考 | ■住居専用 ■民泊利用不可 ■自転車: 月額500円(契約時2年分一括払い※台数要確認) ■部屋タイプ: A1 ■外国籍相談可(申込条件: 在留カード必須、日本語読み書き出来る方、連帯保証人必須: 日本人又は永住者) ■一部法人保証会社未加入時: 敷金・礼金を各1ヶ月追加 ◆内見予約は『スマート内覧』◆ | | |



※図面と異なる場合は現況を優先となります。

新宿本店 新宿区新宿3-21-4新宿ニュータウンワビル1階
TEL: 03-6279-2032

みずべや
水商売のお部屋

あずま通り店 新宿区歌舞伎町1-8-3良川ビル2階
TEL: 03-6205-5732