

賃貸アパート フェリスチック 202号室

1R+ロフト

西武新宿線 『沼袋』 駅 徒歩 6 分

【物件概要】

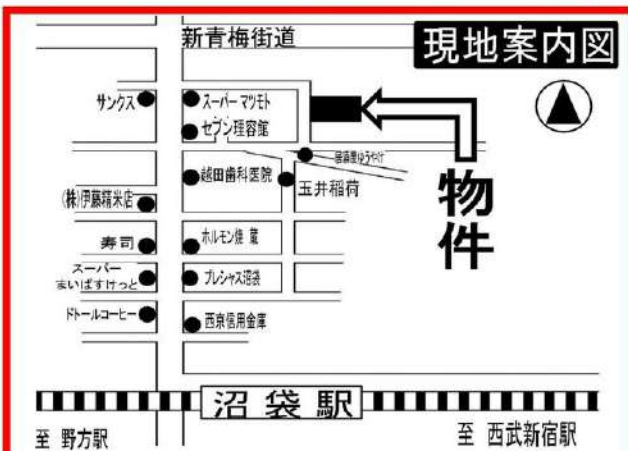
所在地： 東京都中野区沼袋2-40-5
 構造： 木造2階建て
 築年月： 2018年5月

【賃貸条件】

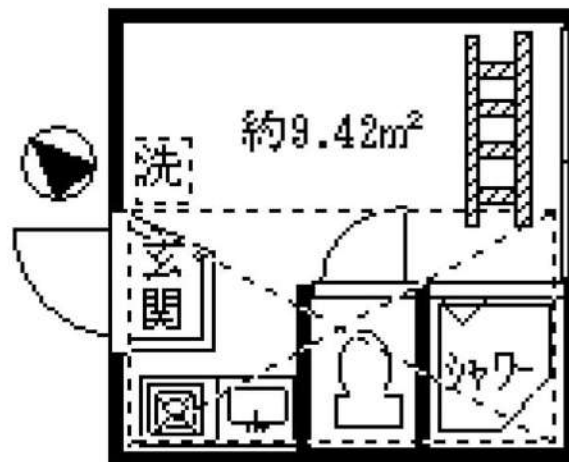
別紙一覧表参照
 詳細は下記連絡先へお問い合わせ下さい。

☆災害時
2方向避難通路あり☆

- ★オートロック完備
- ★ロフト付 (1階ロフト収納)
- ★カラーTVモニター付
インターフォン
- ★トイレ・シャワーセパレート
- ★音声転送式防犯カメラ設置
- ★システムガス1口
- ★ウォシュレット付
- ★室内洗濯機置場
- ★床暖房 ★エアコン完備
- ★ミラー姿見
- ★CATV・フレッツ光



床暖房付



礼金 0 ヶ月・敷金 0 ヶ月 共益費：3,000円

号室	201	202	203	204
面積	約9.42m ²	約9.42m ²	約9.42m ²	約9.23m ²
ロフト	約4.35m ²	約4.35m ²	約4.35m ²	約4.17m ²
賃料		50,000		
号室	101	102	103	104
面積	約9.42m ²	約9.42m ²	約9.42m ²	約9.23m ²
ロフト	約4.35m ²	約4.35m ²	約4.35m ²	約4.17m ²
賃料				

※図面と現況が相違している場合は現況優先にてご了承下さい。

新宿本店 新宿区新宿3-21-4新宿ニューワールドビル1階
 TEL：03-6279-2032



みずべや
水商売のお部屋



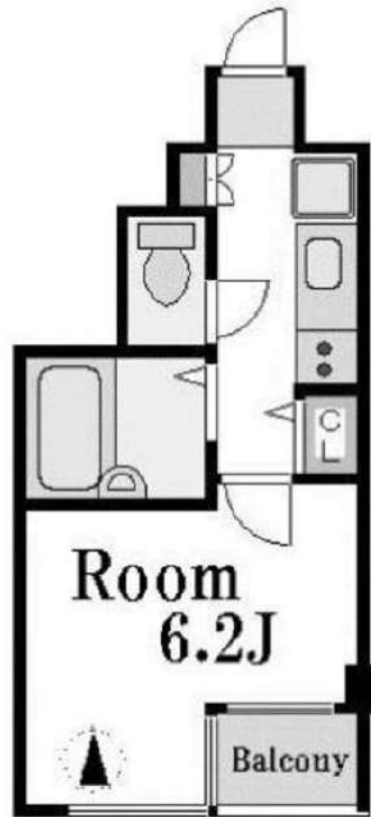
あずま通り店 新宿区歌舞伎町1-8-3良川ビル2階
 TEL：03-6205-5732

プレール新宿落合 402号室

賃料 80,000円
共益費 10,000円
敷金 0ヶ月 礼金 1ヶ月

西武新宿線下落合駅 徒歩4分
東西線落合駅 徒歩10分
山手線高田馬場駅 徒歩17分

所在	東京都新宿区上落合1丁目19-8		
間取	1K	洋室 6.2畳	
構造・階建	鉄筋コンクリート地上7階 4階 402		
専有面積	20.89㎡	建物種別	マンション
築年月	2003年2月 中古	開口向き	南
人居時期	予定2026年7月中旬	更新料	1.5ヶ月
契約期間	普通借家契約 2年		
駐車場	無 / - / -		
ペット飼育	不可		
保証会社	【 いえらぶ安心保証 】 初回保証料:賃料等の50%(最低2.5万)、更新料:1.2万/年、口振:550円 ※ナイトワーカーのみ初回保証料:賃料等の100% ※外国籍・留学生・海外審査OK(条件等の変更無し) ※生活保護受給者・高齢者・法人契約は要相談		
賠償保険	有 2年 ホープ少額短期保険 2万円		
鍵交換	22,000円		
その他	月額費用	あんしんサポート24	1,100円
	初期費用	書類作成費	11,000円
設備	公営水道、公共下水道、都市ガス、バス専用、トイレ専用、室内洗濯機置場、ガスコンロ、一口		
	エレベーター、宅配ボックス、バルコニー、エアコン、TVインターホン、南向き、駐輪場、システムキッチン、バストイレ別、浴室乾燥機、シャワー、洗面台、浴槽、クローゼット、シューズボックス、収納豊富、オートロック、3駅以上利用可、3沿線以上利用可、駅徒歩5分以内		
	※先行契約 ※内見・申込は【いえらぶBB】 ※申込時にいえらぶBBの条件を要確認 ※火災保険は保証委託契約ヒート型のプラン ※解約時のルームクリーニング・エアコンクリーニングは借主負担 ※短期解約違約金(6ヶ月未満賃料等2ヶ月分、1年未満賃料等1ヶ月分) ※広告掲載はレインズ、ATBB、アットホーム以外OK (連絡不要)		



新宿本店 新宿区新宿3-21-4新宿コートワビル1階
TEL: 03-6279-2032



みずいべや
水商売のお部屋



あずま通り店 新宿区歌舞伎町1-8-3良川ビル2階
TEL: 03-6205-5732

外壁タイル張り,分譲タイプ,2F以上,オートロック,ディンプルキー

【外観】



【間取り図】



※図面と現状が異なる場合は現状優先となります。

賃料	115,000円		
管理費等	15,000円	間取り	1K
敷金	無	礼金	無
敷引 償却金	-	保証金	-
建物名	メインステージ市ヶ谷曙橋		
物件種別	マンション	号室	0302号室
建物所在地	東京都新宿区市谷仲之町 4-44		
交通	都営新宿線 曙橋 徒歩4分 都営大江戸線 牛込柳町 徒歩12分		
間取詳細			
構造・規模	鉄骨鉄筋コンクリート 12階建 3階		
専有面積	23.4m ²	向き	南東
築年月	2004年2月27日	契約期間	2年
入居時期	即時	更新料	1.5ヶ月(新賃料)
損害保険	有 16,000円 24ヶ月		
駐車場	無,駐輪場,バイク置き場		
設備	エレベーター,24時間ゴミ出し可,風除室,敷地内ゴミ置き場,宅配BOX,システムキッチン,2口コンロ		
その他費用	[一時金] ハウスクリーニング費用(退去時請求):49,500円 退去時鍵交換費用(契約時請求):29,700円 AMLクラブサポート費用(契約時請求):16,500円 [備考] ①短期解約違約金有(1年未満=1ヶ月,半年未満=2ヶ月) ②エアコンクリーニング費用(1台あたり16,500円税込み・退去時請求)		
入居諸条件	ペット不可 事務所不可 楽器等の使用不可 学生可		
保証会社	必須 家賃総額より50%~		
備考	引越し業者指定 保証会社必須(シーズン) 退去時要清掃代 解約予告50日前 電力会社指定 ネット込(ギガプライズ)		

情報更新日 2026年5月16日

No.02440302

新宿本店 新宿区新宿3-21-4新宿ニュータワービル1階
TEL:03-6279-2032



みずべや
水商売のお部屋



あずま通り店 新宿区歌舞伎町1-8-3良川ビル2階
TEL:03-6205-5732

物件概要

- 所在地 / 東京都新宿区市谷山伏町 2-5
- 構造・規模 / 鉄筋コンクリート造 13階建て、地下2階
- 築年月 / 2015年10月
- 総戸数 118戸

賃貸条件

- 礼金 / なし (110・607号室は1ヶ月)
- 敷金 / 1ヶ月
- 契約期間 / 2年 (更新可)
- 更新料 / 新賃料の1ヶ月分 ■保険加入要
- 保証会社らくらくパートナー オリコフォレント
- 初回引落時: 33,000円 継続保証料: 総家賃等の2%/月
- 鍵交換代 / 27,500円 (税込)
- 保険 / 別途加入必須

備考

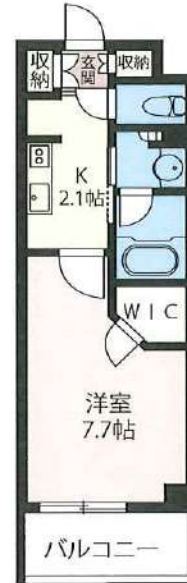
- 機械式駐車場 / 空き予定 月額 44,000円
- バイク置場有 / 空あり / 月額 5,500円
※駐車場・バイク置き場は別途敷金1ヶ月、仲介手数料あり。
- 駐輪場有 / 登録料: 6,600円 / 2年※途中返金なし。
- 退室時にハウスクリーニング代をご負担頂きます。
- 本物件導入インターネットのみ利用可能。
- 禁止事項 / ペット飼育・石油器具・楽器持込み・airbnb等の民泊。
- 電話回線工事の加入は借主負担。
- 短期解約違約金有。※契約開始日より1年未満で賃料1ヶ月分。
- 解約2ヶ月前通知。
- 「シャーマゾンライフSUPPORT24」への加入必須【1,320円/月】
- シャーマゾンライフCLUBにご加入して頂きます。(入会金・年会費なし)



607号室 1K 25.29㎡

賃料 129,000円
共益費 10,000円

退去予定日: 7/8予定
入居予定日: 相談
方向: 南



213号室 1K 26.50㎡

賃料 125,000円
共益費 10,000円

退去予定日: 6/29予定
入居予定日: 相談
方向: 西



110号室 1K 29.81㎡

賃料 126,000円
共益費 10,000円

退去予定日: 退室済み
入居予定日: 相談
方向: 西

アクセス

最寄り駅
牛込柳町 徒歩 3分
曙橋 徒歩 12分
牛込神楽坂 徒歩 9分
神楽坂 徒歩 13分

設備



・図面や設備等、本紙と現状が異なる場合は、現状を優先させていただきます。・ネット光回線プロバイダ対応状況等詳細については別途ご確認ください。
・本紙は参考資料であり、宅地建物取引法上の重要事項説明書ではありません。・仲介手数料は原則貸主0.5ヶ月、借主0.5ヶ月ですが、こちらの物件は借主1ヶ月(初月)となります。

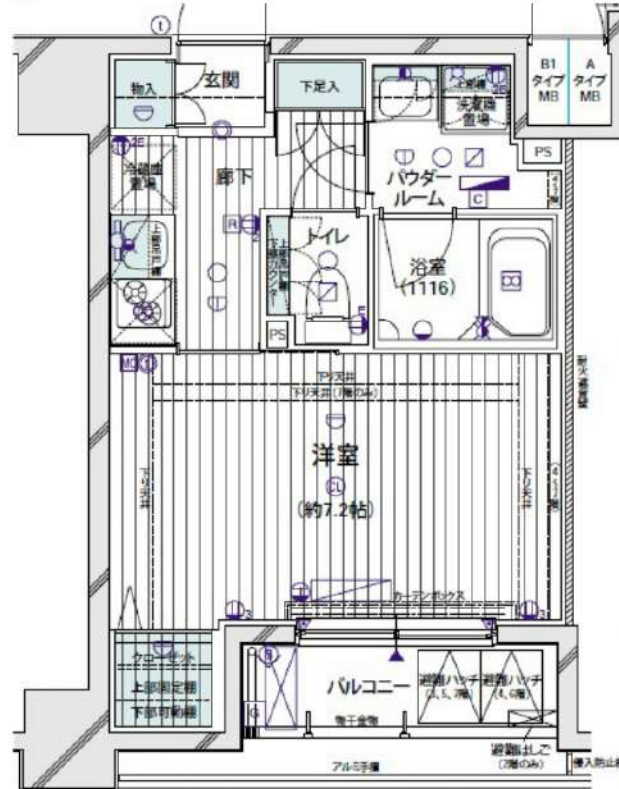


防犯カメラ,耐震構造,外壁タイル張り,分譲タイプ,オートロック,モニタ付オートロック,ダブルディンプルキー

【外観】



【間取り図】



※図面と現状が異なる場合は現状優先となります。

賃料	150,000円		
管理費等	15,000円	間取り	1K
敷金	無	礼金	無
敷引 償却金	-	保証金	-
建物名	メインステージ東新宿		
物件種別	マンション	号室	0304号室
建物所在地	東京都新宿区新宿6丁目27-6		
交通	東京メトロ副都心線 東新宿 徒歩3分 都営大江戸線 東新宿 徒歩3分		
間取詳細	洋室(7.2畳)		
構造・規模	鉄筋コンクリート9階建3階		
専有面積	25.45㎡	向き	北東
築年月	2014年5月下旬	契約期間	2年
入居時期	2026年5月下旬予定	更新料	1.5ヶ月(新賃料)
損害保険	有 16,000円 24ヶ月		
駐車場	駐輪場,バイク置き場		
設備	エレベーター,24時間ゴミ出し可,風除室,敷地内ゴミ置き場,宅配BOX,ガスコンロ設置済,2口コンロ		
その他費用	[一時金] ハウスクリーニング費用(退去時請求):49,500円 退去時鍵交換費用(契約時請求):29,700円 AMLクラブサポート費用(契約時請求):16,500円 [備考] ①短期解約違約金有(1年未満=1ヶ月,半年未満=2ヶ月) ②エアコンクリーニング費用(1台あたり16,500円税込み・退去時請求)		
入居諸条件	ペット可 事務所不可 楽器等の使用不可 二人相談		
保証会社	必須 家賃総額より50%~		
備考	ペット可(敷1) 引越業者当社指定 電力事業者指定有 保証会社必須 退去時要清掃代 解約予告50日前		

情報更新日 2026年5月16日

No.0590304

新宿本店 新宿区新宿3-21-4新宿ニュータウンビル1階
TEL:03-6279-2032



みずべや
水商売のお部屋

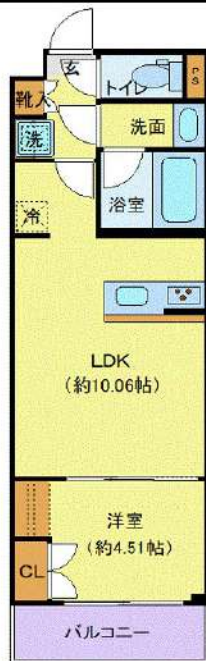


あずま通り店 新宿区歌舞伎町1-8-3良川ビル2階
TEL:03-6205-5732

オープンプール渋谷本町

SET・UP賃貸[家具・家電付き]

間取り図



基本情報

住所	東京都渋谷区本町5丁目 14-12	号室	405
交通	1 都営大江戸線西新宿五丁目駅 徒歩10分	間取り	1LDK
	2 京王線初台駅 徒歩14分	広さ	壁芯33.36㎡
	3 丸ノ内方南支線中野新橋駅 徒歩15分	方角	南西
築年月	2024年5月	構造	RC・5階建
		現況	即時

賃料等

敷金	0ヶ月	礼金	1ヶ月
賃料	194,000円	再契約料	新賃料の1ヶ月
共益費	11,000円		

■鍵交換代33,000円 ■退去時クリーンコート代55,000円 ■事務手数料22,000円 ■退去時精算手数料5,500円 (最終請求時) ■リクラブ2,200円/月 ■SBI少額短期保険800円/月 ■指定賃貸保証加入 (総賃料100%) ■賃料等引き落とし料330円/月 ■家具家電撤去費用49,500円 (家具家電無し契約を希望の場合) ■短期解約違約金: 賃料1ヶ月分 (1年未満) ■モバイルwifi (50GB)付 ■民泊・簡易宿泊による利用及びそれに伴う広告等は一切禁止 ■法人契約の場合、普通借相談可 ■法人で保証会社加入無しの場合、敷金1か月 ■海外審査相談可 ■全物件先行契約になります。 ■事務所・SOHO利用禁止 ■外国籍の方: GTN加入要 (海外審査OK) 初回保証料: 賃料総額100% 月次手数料2,330円 (税込) ■プレミアムシリーズ

設備

エレベーター / 宅配ボックス / フローリング / 家具・家電付 / エアコン / 人感照明センサー / ネット使用料不要 / TVインターホン / 南西向き / システムキッチン / グリル付 / 給湯 / バストイレ別 / 脱衣所 / 浴室乾燥機 / 追い焚き / 温水洗浄便座 / 洗面所独立 / 暖房便座 / クロゼット / オートロック / 敷金不要 / 外国人可 / キャンペーン特集

建物内観



写真はイメージです



※写真はイメージです

外観画像



SET UP賃貸 (家具・家電付き) 対応

[家具・家電付き基本内容] 条件はご確認下さい。
 ●TV ●冷蔵庫 ●レンジ
 ●ベッド ●デスク ●チェア
 ●カーテン ●その他備品
 ※物件により異なる場合がございます。
 詳しくはお問合せ下さい。



新宿本店 新宿区新宿3-21-4新宿ニューワークビル1階
 TEL: 03-6279-2032



みずがべや
 水商売のお部屋



あずま通り店 新宿区歌舞伎町1-8-3良川ビル2階
 TEL: 03-6205-5732

3駅利用可能な好立地。渋谷行バス停まで徒歩7分！！
 【ペット飼育可能】設備充実RC造マンション！！

Access

京王線
 「初台」駅徒歩 5分

都営大江戸線
 「西新宿五丁目」駅徒歩 13分



- 外観お洒落なコンクリート打ち出し
- カラーTVモニター付オートロック
- 防犯に優れたダブルロック・ディンプルキー
- プライバシーが守られる共用部内廊下
- 遮音性に優れたフローリング仕上げ
- 室内を快適に保つエアコン設置(2基)
- 2口ガスコンロシステムキッチン
- ↑収納付・スライドシャワー水栓
- ★雨天・冬は必須！浴室換気乾燥暖房機
- 24時間常時定風量換気システム

- ★毎月ネット使い放題※手続き必須
- ↑速度等詳細は0120-109-199
- BS/110°CS(別途費用)
- オープンクローゼット・シューズボックス
- 清潔な暖房付き温水シャワートイレ
- 追い焚き・お湯張り機能付きバス
- ペット飼育可(敷金1ヶ月)
- ↑(猫若しくは小型犬1匹まで)
- 24時間利用可能な宅配ボックス
- スポットライト付ライティングレール



0401 号室 専有面積 49.08㎡

間取 1LDK

賃料 220,000 円/月

共益費 10,000 円/月

物件概要

所在地/ 東京都渋谷区本町2丁目8-1
 構造・規模/ 鉄筋コンクリート造 5階建
 総戸数/ 14 戸
 築年月/ 2026年04月24日
 入居日/ 2026年05月11日

契約条件

保証金1ヶ月 (契約時償却)

A保証システム利用料(家賃総額の50%)
 ↑エボス保証にて成約となった場合、年次保証料2万円
 保証金契約時償却
 24Hサポート料22,000円/2年・鍵交換代22,000円
 室内抗菌処理代17,600円事務手数料11,000円
 当社指定賃貸入居者総合保険加入の事(別途費用)
 ※賃料口座引落し
 普通賃貸借2年契約
 ★外国籍の方可能★
 ↑条件:日本語で意思疎通が取れる方限定
 ※エボス以外の保証会社利用時、敷金1ヵ月追加
 ※永福引越センター指定

24時間安心サポート

設備のトラブルに24時間365日の受付体制

医療健康サービス 24

看護部が24時間365日相談可※適用条件有

※図面と現況が異なる場合、現況優先とさせていただきます。
 ※退去時清掃費用、更新時更新費用等がございます。
 ※壁紙の色は変更する場合がございます。

新宿本店 新宿区新宿3-21-4新宿ニューワールドビル1階
 TEL: 03-6279-2032



みずべや
 水商売のお部屋



あずま通り店 新宿区歌舞伎町1-8-3良川ビル2階
 TEL: 03-6205-5732

JR山手線新宿駅徒歩13分・東新宿駅徒歩3分
 新宿駅からタクシーで約810円・ペット可賃貸

Access

都営大江戸線
「東新宿」 駅徒歩 3分



東京メトロ副都心線
「東新宿」 駅徒歩 3分

0503 号室 専有面積 44.92㎡

間取 1LDK

賃料 **265,000** 円/月

共益費 20,000 円/月

物件概要

所在地 / 東京都新宿区新宿6丁目22-6
 構造・規模 / 鉄筋コンクリート造 7階建
 総戸数 / 63 戸
 築年月 / 2018年02月01日
 入居日 / 2026年07月30日

契約条件

保証金2ヶ月 (契約時償却)

SC保証システム利用料:家賃総額55%(最低金額5.5万円)
 保証人有プラン:家賃総額の30%(最低金額3万円)
 保証金契約時償却(保証金プランで契約の場合)
 24Hサポート料22,000円/1年・鍵交換代22,000円
 室内抗菌処理代17,600円事務手数料11,000円
 当社指定火災保険(シノケン少短)加入の事(別途費用)
 ※資料口座引落とし(決済サービス料別途有)
 普通賃貸借1年契約(更新型)※
 ※1、2回目の更新時5%の賃料改定あり。更新料は1回のみ。
 2回目以降の更新料は無い為、安心して永くお住まいいただけます
 ※LPガス(要担保金)
 ★トランクルーム付部屋★



24時間安心サポート

設備のトラブルに24時間365日の受付体制

医療健康サービス24

看護師が24時間365日相談可※通院条件有

※図面と現況が異なる場合、現況優先とさせていただきます。
 ※退去時清掃費用、更新時更新費用等がございます。
 ※壁紙の色は変更する場合がございます。

- スタイリッシュなタイル貼りの美しい外観
- 防犯カメラ付エレベーター
- 共用部防犯カメラ
- 24時間マンションセキュリティ
- TVモニター付オートロックシステム
- ダブルロック&ディンプルキー
- 玄関人感センサー付きライト
- 床フローリング仕様
- ★エアコン2基標準装備(LDK・洋)
- ★3口ガスコンロ(グリル付)

- バスルームとトイレを独立
- ★お湯張り・追い焚き機能付きバス
- ★雨天・冬は必須!浴室換気乾燥暖房機
- シャンプードレッサー洗面台
- ウォークインクローゼット
- 温水シャワートイレ
- インターネット利用可(別途費用)
- 24時間受取可能宅配BOX
- ペット可(敷金1ヶ月追加)小型1匹まで
- 駐輪場・バイク置場(建物管理直接)



新宿本店 新宿区新宿3-21-4新宿ニュータウンビル1階
 TEL: 03-6279-2032



みずいべや
 水商売の御師



あずま通り店 新宿区歌舞伎町1-8-3良川ビル2階
 TEL: 03-6205-5732