

ハーモニーテラス町屋V 207

物件種別	間取り	賃料	管理費等
アパート	1R	75,000円	3,500円

【Wi-Fiインターネット無料!※アイのぞみネット】 デザイナーズアパート! ★lot対応★使い勝手のいいロフトと階段下収納で荷物スッキリ♪角部屋二面採光

【Wi-Fiインターネット無料!※アイのぞみネット】 デザイナーズアパート! ★lot対応★使い勝手のいいロフトと階段下収納で荷物スッキリ♪角部屋二面採光

敷金/保証金	75,000円	礼金/権利金	75,000円
敷引/償却金	75,000円	更新料	1.5ヶ月(新賃料)
更新事務手数料			
その他費用			
物件所在地	東京都荒川区荒川2丁目54-5		
交通	東京メトロ千代田線 町屋駅 徒歩5分 都電荒川線 荒川二丁目駅 徒歩4分 常磐線 三河島駅 徒歩14分		
間取り詳細	洋室 4.90畳, ロフト 2.60畳		
構造	軽量鉄骨 2階 / 2階建		
面積	10.58㎡	向き	北
築年月	2021年7月	契約期間	普通借家契約 2年
退去日		入居時期	2026年8月10日
駐車場			
設備	ガスキッチン, ロフト, ガスコンロ, 温水洗浄便座, 室内洗濯機置場, 押入, 階段下収納, シャワー, ネット使用料不要, TVインターホン, トイレ有, 冷蔵庫, エアコン, シューズボックス, ガス給湯, フローリング, デザイナーズ, 外壁タイル張り		
入居諸条件	二人入居可		
損害保険	要 22,000円(2年)		
保証会社	可 保証会社必須~50%(最低保証料5万円)		
備考	<ul style="list-style-type: none"> ■入居中サポート/21450円 ■抗菌代/17600円 ■事務手数料/11000円 ■保証会社必須~50%(最低保証料5万円) ■保険/22000円 ■鍵費用/22000円 ■契約期間(2年普借)※違約金有 ★AZPの賃料+1万円ですーぱーぜろプラン適用★0 		

外観



その他



間取り図



新宿本店 新宿区新宿3-21-4新宿ニュータウンビル1階
TEL: 03-6279-2032



みずぺや
水商売のお部屋



あずま通り店 新宿区歌舞伎町1-8-3良川ビル2階
TEL: 03-6205-5732

アルテカーサアリエ東京イースト 311

物件種別	間取り	賃料	管理費等
マンション	1K	81,000円	15,000円

【Wi-Fiインターネット無料!※FGBB】ペット可 高級分譲賃貸マンション!人気のバストイレ洗面台独立の快適な水回り!

【Wi-Fiインターネット無料!※FGBB】ペット可 高級分譲賃貸マンション!人気のバストイレ洗面台独立の快適な水回り!

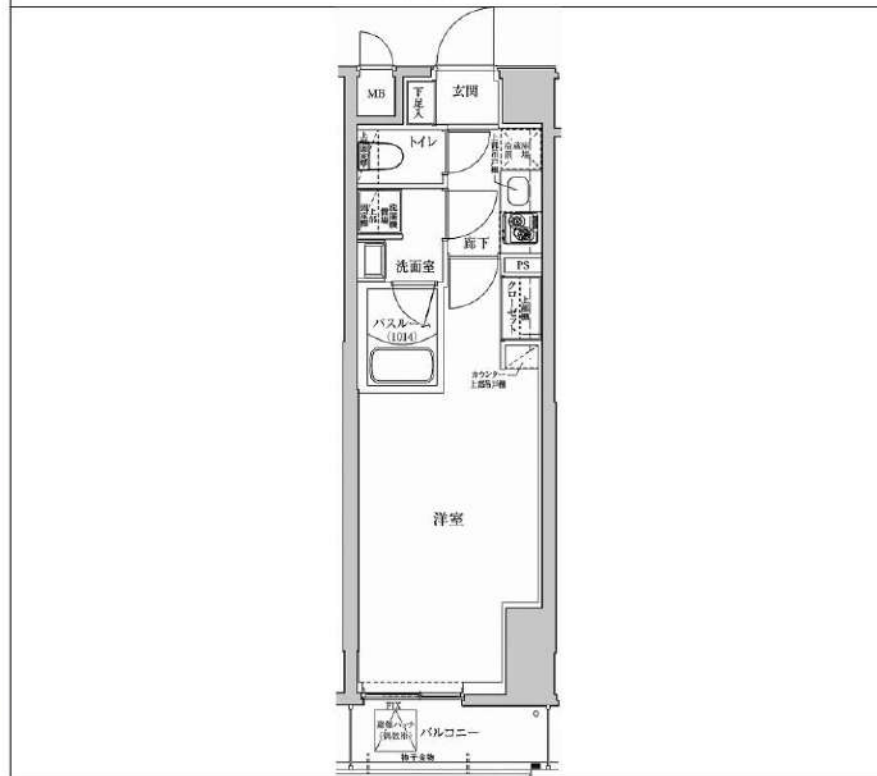
外観



その他



間取り図



敷金/保証金	81,000円	礼金/権利金	81,000円
敷引/償却金	81,000円	更新料	1.5ヶ月(新賃料)
更新事務手数料			
その他費用			
物件所在地	東京都足立区入谷1丁目13-5		
交通	日暮里・舎人ライナー 舎人駅 徒歩5分 日暮里・舎人ライナー 舎人公園駅 徒歩12分 日暮里・舎人ライナー 谷在家駅 徒歩22分		
間取り詳細			
構造	鉄筋コンクリート 3階 / 5階建		
面積	25.79㎡	向き	北
築年月	2016年5月	契約期間	普通借家契約 2年
退去日		入居時期	2026年8月18日
駐車場	駐輪場 バイク置き場		
設備	浴室乾燥, ガス給湯, バストイレ別, CS, シャワー, 2口コンロ, ガスキッチン, 温水洗浄便座, エアコン, 洗面所独立, 室内洗濯機置場, 押入, BS, CATV, モニタ付オートロック, シューズボックス, ネット使用料不要, クローゼット, フローリング, トイレ有, TV付浴室, ガスコンロ, ユニットバス, ガスコンロ設置済, バス有, システムキッチン, TVインターホン, 風除室, エレベーター, デザイナーズ, 外壁タイル張り, セキュリティ会社加入済, 管理室, 宅配BOX, メールボックス		
入居諸条件	ペット可, 事務所不可, 二人入居可		
損害保険	要 23,000円(2年)		
保証会社	必須 保証会社必須/～50%		
備考	■入居中サポート/21450円 ■抗菌代/17600円 ■事務手数料/11000円 ■保証会社必須/～50% ■保険/23000円 ■鍵費用/22000円 ■契約期間(2年普借)※違約金有☆AZPの賃料+1万円でスーパージロプラン適用★0 ■ペット飼育時条件有		

新宿本店 新宿区新宿3-21-4新宿ニューターワビル1階
TEL: 03-6279-2032

みずべや
水商売のお部屋

あずま通り店 新宿区歌舞伎町1-8-3良川ビル2階
TEL: 03-6205-5732

賃貸マンション 1K 26.07㎡

京成本線「千住大橋」駅 徒歩 3分

東京メトロ日比谷線「北千住」駅 徒歩 16分
常磐線「南千住」駅 徒歩 12分

ペット可！インターネット無料！2面採光！



※図面と異なる場合は現況優先となります。

※初期費用のお支払いにクレジットカード決済をご利用可
※法人様契約の際の諸条件は別途お問い合わせください

『MAXIV scene 北千住(マキシヴ シーン 北千住)』！京成本線「千住大橋」駅徒歩3分！ペット可！分譲賃貸マンション！インターネット無料！

<設備その他>エレベーター、宅配BOX、敷地内ゴミ置き場、分譲タイプ、メールボックス、都市ガス、ガスコンロ設置済、2口コンロ、バス・トイレ別、浴室乾燥、温水洗浄便座、洗面所独立、エアコン、BS、CS、ネット使用料不要、TVインターホン、オートロック、当社管理物件、ガス給湯、フローリング、室内洗濯機置場、クローゼット、角住戸

■保証会社備考①学生プラン：初回保証料 10,000円～②留学生プラン(連帯保証人不要) 初回保証料：毎月支払合計の100～120%(最低保証料 40,000円) 月額保証料 毎月支払合計の2% 外国人サポートプラン利用料 10,800円/年(初年度より) ■電気含むライフライン取次業者からご案内有 ※申込自由 ※非対象物件有 ■退去時、貸主指定業者による室内クリーニング費(49,500円税込)・エアコン内部洗浄(16,500円税込/台)は借主様負担

物件名	MAXIV scene 北千住	
号室	0802	
所在地	東京都足立区千住橋戸町39番	
賃料	100,000円	
管理費等	管理費 10,000円	
敷金/礼金	敷金： -	礼金： 1ヶ月
損保	有り 火災保険 24ヶ月 18,000円 ※保険料は目安です。ご意向確認の上ご提案いたします。	
契約期間	普通借家契約 2年	築年月 2016年8月
更新	更新料 新賃料1.5ヶ月/更新事務手数料 11,000円	
現況	予定 2026年06月22日退去予定	
所在階	8階	向き 西
構造	鉄筋コンクリート造 地上階数 12階	ペット 可
フリーレント	無	

■【一時金】文書事務手数料(税込):11000円 鍵交換費用(税込):33000円 ステージ安心サポート24(税込):19800円 [月次費用] 振替事務手数料(税込):330円 [備考] ※ペット飼育時敷金+1ヶ月(小型犬・猫いずれか1匹、退去時：消臭費・建具清掃費49,500円税込・借主様負担) ※短期解約違約金有(1年未満1ヵ月) ※火災保険料は目安です。 ■保証会社加入の事(エポス・ルームバンク) ※保証料【初回】毎月支払合計額の50%【月額】毎月支払合計額の2% ※保証会社利用しない場合敷金2ヶ月(法人様のみ相談可)

新宿本店 新宿区新宿3-21-4新宿ニュータワービル1階
TEL: 03-6279-2032



みずいべや
水商売のお部屋



あずま通り店 新宿区歌舞伎町1-8-3良川ビル2階
TEL: 03-6205-5732

ハーモニーレジデンス日暮里 402

物件種別	間取り	賃料	管理費等
マンション	1K	100,000円	15,000円

駅近好立地 セキュリティも室内設備も充実!ペット2匹可 高級分譲賃貸マンション!

駅近好立地 セキュリティも室内設備も充実!ペット2匹可 高級分譲賃貸マンション!



敷金/保証金	100,000円	礼金/権利金	100,000円
敷引/償却金	100,000円	更新料	1.5ヶ月(新賃料)
更新事務手数料			
その他費用			
物件所在地	東京都荒川区西日暮里2丁目53-6		
交通	山手線 日暮里駅 徒歩4分 東京メトロ千代田線 西日暮里駅 徒歩4分 常磐線 三河島駅 徒歩15分		
間取り詳細			
構造	鉄筋コンクリート 4階 / 13階建		
面積	25.71㎡	向き	南西
築年月	2011年10月	契約期間	普通借家契約 2年
退去日		入居時期	2026年8月17日
駐車場	駐輪場		
設備	ガスコンロ, CS, TVインターホン, 温水洗浄便座, バス有, エアコン, 室内洗濯機置場, シューズボックス, クローゼット, 押入, シャワー, 浴室乾燥, ガス給湯, モニタ付オートロック, バス・トイレ別, ユニットバス, フローリング, トイレ有, ガスキッチン, BS, システムキッチン, 2口コンロ, 洗面化粧台, デザイナーズ, エレベーター, 外壁タイル張り, 宅配BOX		
入居諸条件	ペット可, 事務所不可, 二人入居可		
損害保険	要 22,000円(2年)		
保証会社	必須 保証会社必須~50%(最低保証料5万円)		
備考	<ul style="list-style-type: none"> ■入居中サポート/21450円 ■抗菌代/17600円 ■事務手数料/11000円 ■保証会社必須~50%(最低保証料5万円) ■保険/22000円 ■鍵費用/22000円 ■契約期間(2年普借) ※違約金有 ☆AZPの賃料+1万円でスーパーゼロプラン適用★0 ■ペット飼育時条件有 		

新宿本店 新宿区新宿3-21-4新宿ニュータウンワビル1階
TEL: 03-6279-2032



みずべや
水商売のお部屋



あずま通り店 新宿区歌舞伎町1-8-3良川ビル2階
TEL: 03-6205-5732

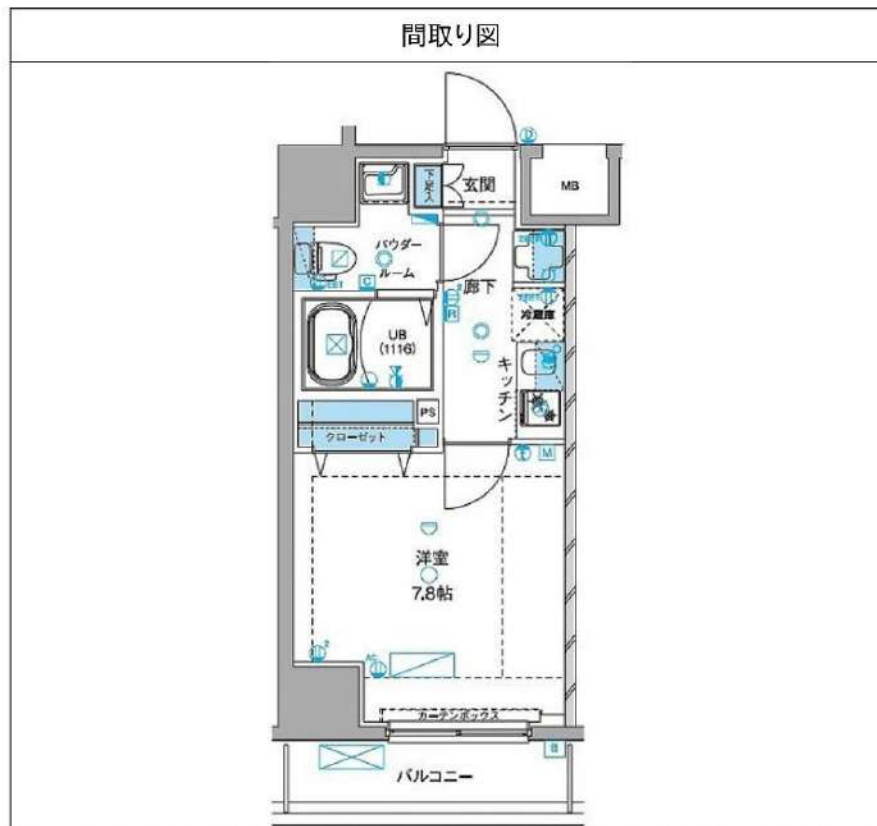
ジェノヴィア浅草Ⅲグリーンヴェール 904

物件種別	間取り	賃料	管理費等
マンション	1K	106,000円	15,000円

敷金/保証金	106,000円	礼金/権利金	106,000円
敷引/償却金	106,000円	更新料	1.5ヶ月(新賃料)
更新事務手数料			
その他費用			

ペット可 高級分譲賃貸マンション!

ペット可 高級分譲賃貸マンション!



物件所在地	東京都台東区千束3丁目27番13号		
交通	つくばエクスプレス 浅草[つくばEXP]駅 徒歩12分 東京メトロ日比谷線 三ノ輪駅 徒歩11分 東京メトロ日比谷線 入谷駅 徒歩13分		
間取り詳細			
構造	鉄筋コンクリート 9階 / 10階建		
面積	25.73㎡	向き	南東
築年月	2016年8月	契約期間	普通借家契約 2年
退去日		入居時期	2026年8月13日
駐車場	駐輪場 バイク置き場		
設備	エアコン、ガスコンロ、シューズボックス、BS、2口コンロ、バス有、TVインターホン、システムキッチン、24時間換気システム、ガス給湯、クローゼット、ガスキッチン、シャワー、ユニットバス、CS、2F以上、バス・トイレ別、室内洗濯機置場、フローリング、照明付き、洗面化粧台、トイレ有、温水洗浄便座、洗面所独立、押入、ガスコンロ設置済、浴室乾燥、モニターオートロック、外壁タイル張り、宅配BOX、宅配BOX、セキュリティ会社加入済、管理室、デザイナーズ、風除室、エレベーター		
入居諸条件	ペット可、事務所不可、二人入居可		
損害保険	要 23,000円(2年)		
保証会社	必須 保証会社必須/～50%		
備考	■入居中サポート/21450円 ■抗菌代/17600円 ■事務手数料/11000円 ■保証会社必須/～50% ■保険/23000円 ■鍵費用/22000円 ■契約期間(2年普借)※違約金有☆AZPの賃料+1万円でスーパーゼロプラン適用★0 ■ペット飼育時条件有		

新宿本店 新宿区新宿3-21-4新宿ニューターワビル1階 TEL: 03-6279-2032
 
みずばち 水商売のお部屋
 
あずま通り店 新宿区歌舞伎町1-8-3良川ビル2階 TEL: 03-6205-5732

RENECAT導入済物件★消臭抗菌効果が半永久持続
★家具・家電付賃貸へ変更可★すぐお住まいになれます

Access

東京メトロ日比谷線
「三ノ輪」駅徒歩 6分

JR常磐線
「南千住」駅徒歩 7分



- 外観タイル張り
- 共用部に防犯カメラ設置
- 監視カメラ付エレベーター
- 玄関扉ダブルロック
- 防犯性に優れたディンプルキー
- 人感センサーライト
- エアコン標準完備
- BS・110°CS(別途費用)
- 温水シャワートイレ
- 独立洗面台
- 24時間マンションセキュリティー
- システム1口IHキッチン
- 収納便利なクローゼット
- 宅配BOX
- インターネット光対応(別途費用)
- バイク・駐車場(空き条件状況等、要確認)
- 駐輪場(空き条件状況等、要詳細確認)
- ペット小型1匹まで可(別途敷金1ヶ月)
- 2人入居・外国籍可・海外審査も可能



0903 号室 専有面積 30.24㎡

間取 1LDK

賃料 **124,000** 円/月

共益費 15,000 円/月

物件概要

所在地 / 東京都荒川区南千住2丁目16-12
構造・規模 / 鉄筋コンクリート造 12階建
総戸数 / 32 戸
築年月 / 2009年04月07日
入居日 / 2026年09月06日

契約条件

敷金0ヶ月・礼金0ヶ月

保証システム利用料:家賃総額の55%(最低金額5.5万円)
24Hサポート料22,000円/1年・鍵交代代22,000円
室内抗菌処理代17,600円事務手数料11,000円
当社指定賃貸入居者総合保険加入の事(別途費用)
※賃料口座引落し(決済サービス料:月額550円)
普通賃貸借1年契約(更新型)※
※1、2回目の更新時5%の賃料改定あり。更新料は1回のみ。
2回目以降の更新料は無い為、安心して永くお住まいいただけます
■ペット飼育時一匹につき3,600円/1年一括払
※アクセントクロスの色は変更する場合がございます

24時間安心サポート

設備のトラブルに24時間365日の受付体制

医療健康サービス 24

看護師が24時間365日相談可※適応条件有

※図面と現況が異なる場合、現況優先とさせていただきます。

新宿本店 新宿区新宿3-21-4新宿ニュータワービル1階
TEL: 03-6279-2032



みずべや
水商売のお部屋



あずま通り店 新宿区歌舞伎町1-8-3良川ビル2階
TEL: 03-6205-5732

貸マンション

浅草橋駅

パークホームズ浅草橋(パークホームズアサクサブリッジ) 1204

間取り
1LDK

専有面積
31.17㎡

築年月
2025年11月



新築・内見相談。JR「浅草橋」駅徒歩約2分の駅近分譲マンション。主要路線利用でビジネス拠点へのアクセス◎南西向き・日当たり良好な1LDK

チェックポイント！

バイク置場空無、駐輪場空無、主要採光面：南西向き、喫煙不可、ペット不可、常時ゴミ出し可能、分譲タイプ、24時間換気システム、B・T別、シャワー・追焚機能、浴室乾燥機、トイレ、温水洗浄便座、洗面所、洗面所独立、ガスコンロ付、2口コンロ、システムキッチン、食器洗浄乾燥機、浄水器、ディスプレイ、収納スペース、クローゼット、ダウンライト、室内洗濯機置場、洗濯機置場、給湯、都市ガス、全居室フローリング、床暖房、インターネット使用料無料、オートロック、モニター付インターホン、防犯カメラ、バルコニー、エレベーター、エレベーター2基以上、宅配BOX



物件番号	貸マンション
品名	浅草橋
間取り	1LDK
賃料	賃料 199,000円
礼金	礼金 2ヶ月 敷金 1ヶ月 保証金 なし

物件所在地	東京都台東区浅草橋1丁目36-9		
交通	JR総武・中央緩行線 浅草橋 徒歩2分		
建物	建物名	パークホームズ浅草橋(パークホームズアサクサブリッジ) 1204	
	構造・規模	RC 19階建/12階部分	
	専有面積	31.17㎡	
	間取り	LDK 8.6 洋3	
築年月	2025年11月	契約期間	2年
管理費等	なし 共益費20,000円/月 雑費なし		
駐車場	空無		
現況	居住中	入居可能時期	相談
設備	B・T別、シャワー・追焚機能、浴室乾燥機、トイレ、温水洗浄便座、洗面所、洗面所独立、ガスコンロ付、2口コンロ、システムキッチン、食器洗浄乾燥機、浄水器、ディスプレイ、収納スペース、クローゼット、ダウンライト、室内洗濯機置場、洗濯機置場、給湯、都市ガス、全居室フローリング、床暖房、インターネット		
保険等	要 2年23,000円		
備考	ペット不可・喫煙不可。残置物：温水洗浄便座、ディスプレイ、食洗機、浄水器、床暖房。 火災保険料：23,000円/24時間サポート(2年間)：19,800円 更新料：新賃料-1ヶ月 賃貸保証：加入要 初回賃料総額100%毎月賃料総額2%最低2,000円 利用駅1：都営浅草線 浅草橋 徒歩3分 利用駅2：JR総武本線 浅草橋 徒歩8分		

新宿本店

新宿区新宿3-21-4新宿ニートワビル1階
TEL: 03-6279-2032



みずべや
水商売のお部屋



あずま通り店

新宿区歌舞伎町1-8-3良川ビル2階
TEL: 03-6205-5732