

東武東上線「ときわ台」駅 徒歩8分 東武東上線「中板橋」駅 徒歩15分
有楽町線「小竹向原」駅 徒歩22分

FR :

クレヴィスタ板橋ときわ台 208

東京都板橋区東新町1丁目50-10

構造 鉄筋コンクリート10階建

面積 壁芯25.51㎡

竣工 2019年1月

間取り 1K



退去予定日：2026/06/25
方角：西



※タイプにより床・建具の色が異なりますので必ず現地をご確認ください。

セールスポイント

ぜひ一度見ていただきたい、「クレヴィスタ板橋ときわ台」です。家から南ときわ台公園内集会所まで289mです。共用部にはゴミ出し24時間OK・宅配ボックスなどが揃っており、とても充実しています。板橋区エリアや東武東上線ときわ台付近でのお部屋探しは、当社にお任せください。お客様のニーズに合ったお部屋をご紹介します。

スマートホーム

スマホアプリ「Space Core」で利用可。お部屋により設置されている機器が異なる場合や、非設置の物件もございますので現地をご確認ください。【機能】①スマートロック②温湿度センサー③室内防犯カメラ④赤外線家電操作機能⑤管理会社とのチャット機能など

※図面と現況が異なる場合は現況優先になります。



▼賃貸借条件

賃料	86,000円
共益費	15,000円
契約期間	2年
更新料	新賃料の1ヶ月
▼その他条件	
ペット	相談
法人	可
外国籍	社会人/大学生 敷金+1 上記以外 敷金+3 償却1

【確認事項】

- ・レジデンシャルサポート (賠償責任・火災保険、24時間駆付)
- ・法人(保証会社不可):敷金+2ヶ月/礼金+2ヶ月
- ・水・風可:敷金+1ヶ月
- ・2人同居:敷金+1ヶ月
- ・ペット:小型犬+1ヶ月/猫+1.5ヶ月(償却)
- ・不動産業者同居不可(連保も不可)
- ・民泊転貸禁止・先行申込可・先行契約不可

▼初期費用

敷金	0ヶ月
礼金	1ヶ月
保証:イオースカート	緊急連絡先40%
保証:ルームバンク 口振手数料¥330	緊急連絡先40%
保証:GTN	その他 外国籍の方エポスグローバルプラン 総額家賃の100%+月次費用 総額家賃の2%
その他月額費用 (詳細左記記載)	レジデンシャルサポート料 800円
室内清掃費用	55,000円
鍵交換代	44,000円
その他初期費用	書類作成代: 11,000円
入居時期	予定2026年7月中旬

新宿本店

新宿区新宿3-21-4新宿ニューワールド1階
TEL: 03-6279-2032



みずべや
水商売のお部屋



あずま通り店

新宿区歌舞伎町1-8-3良川ビル2階
TEL: 03-6205-5732

都営三田線「西台」駅 徒歩9分 都営三田線「高島平」駅 徒歩11分
都営三田線「蓮根」駅 徒歩21分

FR :

クレヴィスタ板橋西台 II 316

東京都板橋区高島平9丁目43-6

構造 鉄筋コンクリート10階建

面積 25.52㎡

竣工 2017年2月

間取り 1K

退去予定日：2026/07/11
方角：南



※タイプにより床・建具の色が異なりますので必ず現地をご確認ください。

セールスポイント

室内設備はネット使用料不要・フローリングなどが揃っているので、快適に過ごしやすいお部屋になります。駐輪場付きのマンションです。こちらのお部屋で新しい生活を始めてみませんか。交通の便の良さは、住まい探しの大事な決め手です。都営三田線西台周辺のお部屋探しなら、当社へお気軽にご相談ください。

スマートホーム

スマホアプリ「Space Core」で利用可。お部屋により設置されている機器が異なる場合や、非設置の物件もございますので現地をご確認ください。【機能】①スマートロック②温湿度センサー③室内防犯カメラ④赤外線家電操作機能⑤管理会社とのチャット機能など

※図面と現況が異なる場合は現況優先になります。



▼賃貸借条件

賃料	88,000円
共益費	15,000円
契約期間	2年
更新料	新賃料の1ヶ月
▼その他条件	
ペット	相談
法人	可
外国籍	社会人/大学生 敷金+1 上記以外 敷金+3 償却1

【確認事項】

- ・レジデンシャルサポート (賠償責任・火災保険、24時間駆付)
- ・法人(保証会社不可): 敷金+2ヶ月/礼金+2ヶ月
- ・水・風可: 敷金+1ヶ月
- ・2人入居: 敷金+1ヶ月
- ・ペット: 小型犬+1ヶ月/猫+1.5ヶ月(償却)
- ・不動産業者入居不可(連保も不可)
- ・民泊転貸禁止・先行申込可・先行契約不可

▼初期費用

敷金	0ヶ月
礼金	1ヶ月
保証:イオースカート	緊急連絡先40%
保証:ルームバンク 口振手数料¥330	緊急連絡先40%
保証:GTN	GTN 外国籍の方エポスグローバルプラン 総額家賃の100% +月次費用 総額家賃の2%
その他月額費用 (詳細左記記載)	レジデンシャルサポート料 800円
室内清掃費用	55,000円
鍵交換代	44,000円
その他初期費用	書類作成代: 11,000円
入居時期	予定2026年8月上旬

新宿本店 新宿区新宿3-21-4新宿ニュータウンビル1階
TEL: 03-6279-2032



みずばや
水商売のお部屋



あずま通り店 新宿区歌舞伎町1-8-3良川ビル2階
TEL: 03-6205-5732

賃貸マンション

東武東上線「上板橋」駅 徒歩 10分

1DK 25.33m²

東武東上線「ときわ台(東京)」駅 徒歩 15分
西武池袋線「小竹向原」駅 徒歩 24分

ペット可！インターネット無料！分譲賃貸マンション！



※図面と異なる場合は現況優先となります。

※初期費用のお支払いにクレジットカード決済をご利用可
※法人様契約の際の諸条件は別途お問い合わせください

『ARCOBALENO ITABASHISAKURAGAWA』！

！インターネット・wi-fi無料！ペット2匹可！分譲賃貸マンション！東武東上線「上板橋」駅徒歩10分！東武東上線「ときわ台」駅徒歩15分！

<設備その他>エレベーター、宅配BOX、敷地内ゴミ置き場、メールボックス、分譲タイプ、都市ガス、ガスコンロ設置済、2口コンロ、ガスキッチン、バス・トイレ別、浴室乾燥、温水洗浄便座、洗面所独立、エアコン、BS、CS、CATV、ネット使用料不要、TVインターホン、インターネット専用線配線済み、オートロック、当社管理物件、ガス給湯、フローリング、室内洗濯機置場、クローゼット、シューズボックス

■保証会社備考①学生プラン：初回保証料 10,000円～②留学生プラン(連帯保証人不要)初回保証料：毎月支払合計の100～120%(最低保証料 40,000円)月額保証料 毎月支払合計の2% 外国人サポートプラン利用料 10,800円/年(初年度より) ■電気含むライフライン→取次業者からご案内有※申込自由※非対象物件有 ■退去時、貸主指定業者による室内クリーニング費(60,500円税込)・エアコン内部洗浄(16,500円税込/台)は借主様負担

物件名	ARCOBALENO ITABASHISAKURAGAWA	
号室	0301	
所在地	東京都板橋区桜川2丁目7番5号	
賃料	93,000円	
管理費等	管理費 15,000円	
敷金/礼金	敷金： -	礼金： 1ヶ月
損保	有り 火災保険 24ヶ月 18,000円 ※保険料は目安です。ご意向確認の上ご提案いたします。	
契約期間	普通借家契約 2年	築年月 2021年12月
更新	更新料 新賃料1ヶ月/更新事務手数料 11,000円	
現況	予定	2026年06月27日退去予定
所在階	3階	向き 北
構造	鉄筋コンクリート造 地上階数 5階	ペット 可
フリーレント	無	

■[一時金] 文書事務手数料(税込):11000円 ステージ安心サポート24(税込):19800円 鍵交換費用(税込):33000円 [月次費用] 振替事務手数料(税込):330円 [備考] ※ペット飼育時敷金+1ヶ月(小型犬・猫いずれか2匹、退去時:消臭費・建具清掃費49,500円税込・借主様負担) ※短期解約違約金有(1年未満1ヵ月) ※火災保険料は目安です。 ■保証会社加入の事(エポス・ルーム/バンク) ※保証料【初回】毎月支払合計額の50%【月額】毎月支払合計額の2% ※保証会社利用しない場合敷金2ヶ月(法人様のみ相談可)

新宿本店

新宿区新宿3-21-4新宿ニューワールドビル1階
TEL: 03-6279-2032



みずべや
水商売のお部屋



あずま通り店

新宿区歌舞伎町1-8-3良川ビル2階
TEL: 03-6205-5732

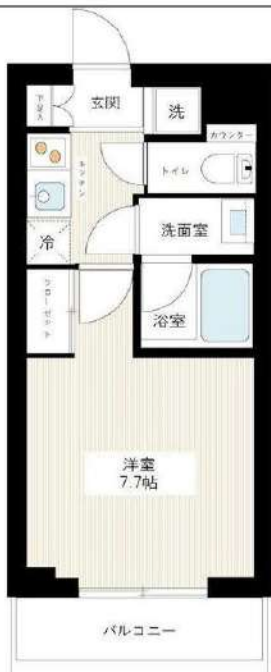
賃貸マンション

1K 25.55m²

東京メトロ有楽町線「小竹向原」駅 徒歩 5分

東京メトロ副都心線「小竹向原」駅 徒歩 5分
西武池袋線「江古田」駅 徒歩 10分

分譲賃貸マンション！インターネット無料！ペット飼育可！



※初期費用のお支払いにクレジットカード決済をご利用可
※法人様契約の際の諸条件は別途お問い合わせください

※図面と異なる場合は現況優先となります。

東京メトロ副都心線「小竹向原」駅徒歩5分！西武池袋線「江古田」駅徒歩10分！インターネット・wi-fi無料！ペット飼育可能！分譲賃貸マンション！

<設備その他>エレベーター、宅配BOX、分譲タイプ、敷地内ゴミ置き場、メールボックス、都市ガス、ガスコンロ設置済、2口コンロ、バス・トイレ別、浴室乾燥、温水洗浄便座、洗面所独立、エアコン、BS、CS、ネット使用料不要、TVインターホン、オートロック、当社管理物件、ガス給湯、フローリング、室内洗濯機置場、クローゼット、シューズボックス

■保証会社備考①学生プラン：初回保証料 10,000円～②留学生プラン（連帯保証人不要）初回保証料：毎月支払合計の100～120%（最低保証料40,000円）月額保証料 毎月支払合計の2% 外国人サポートプラン利用料 10,800円/年（初年度より）■電気含むライフライン→取次業者からご案内有※申込自由※非対象物件有■退去時、貸主指定業者による室内クリーニング費（49,500円税込）・エアコン内部洗浄（16,500円税込/台）は借主様負担

物件名	MAXIV小竹向原	
号室	0303	
所在地	東京都練馬区小竹町2丁目41番1号	
賃料	98,500円	
管理費等	管理費 8,000円	
敷金/礼金	敷金： -	礼金： 1ヶ月
損保	有り 火災保険 24ヶ月 18,000円 <small>※保険料は目安です。ご意向確認の上ご提案いたします。</small>	
契約期間	普通借家契約 2年 築年月 2020年10月	
更新	更新料 新賃料1.5ヶ月/ 更新事務手数料 11,000円	
現況	予定 2026年06月27日退去予定	
所在階	2階	向き 西
構造	鉄筋コンクリート造 地上階数 3階	ペット 可
フリーレント	無	

■【一時金】文書事務手数料(税込):11000円 ステージ安心サポート24(税込):19800円 鍵交換費用(税込):33000円 【月次費用】振替事務手数料(税込):330円 【備考】※ペット飼育時敷金+1ヶ月(小型犬・猫いずれか2匹、退去時：消臭費・建具清掃費49,500円税込・借主様負担)※短期解約違約金有(1年未満1ヵ月)※火災保険料は目安です。■保証会社加入の事(エポス・ルームバンク)※保証料【初回】毎月支払合計額の50%【月額】毎月支払合計額の2%※保証会社利用しない場合敷金2ヶ月(法人様のみ相談可)

その他費用

新宿本店 新宿区新宿3-21-4新宿ニューターワビル1階
TEL: 03-6279-2032



みずべや
水商売のお部屋



あずま通り店 新宿区歌舞伎町1-8-3良川ビル2階
TEL: 03-6205-5732

b-select tokyo-north

101

アクセス
 都営三田線「新高島平」駅 徒歩9分
 都営三田線「高島平」駅 徒歩13分
 JR埼京線「浮間舟渡」駅 徒歩18分

周辺環境
 ローソン…徒歩7分
 セブイレブン…徒歩8分
 まいばすけっと…徒歩9分

ウェルシア…徒歩10分
 ダイソー…徒歩15分
 東武ストア…徒歩17分

賃料 99,000円



インターネット使用料無料♪ 月々の費用がお得です！



物件概要	敷金	1ヶ月	礼金	1ヶ月
	共益費	3,000円		
	住所	東京都板橋区新河岸3-4-4		
	築年数	2022年2月		
契約期間	構造	木構造3階建	総戸数	8戸
	間取り	1LDK	専有面積	31.4㎡
	現況	5/25退去	入居	6/17予定
更新料	形態	普通借家	期間	2年
	更新料	新賃料の1ヶ月	解約予告	2ヶ月前
更新事務手数料	更新事務手数料	22,000円 (税込)		
	費用	前家賃	¥99,000	くらしど24
共益費		¥3,000	家財保険 (2年)	¥20,000
敷金		¥99,000	初回保証料	¥51,000
礼金		¥99,000	鍵交換費用	¥27,500
			室内消毒代	¥16,500
			仲介手数料	¥108,900
		合計	¥540,400	
備考	保証会社加入必須 初回保証料 総賃料の50%～ (全保連、ナップ賃貸保証、GTNなど)			
	※図面と現況に相違がある場合、現況を優先します。			
	※クリーニング費用として退去時に66,000円 (税込) がかかります。			
	※エアコン清掃費用として1台につき11,000円 (税込) がかかります。			
	※駐輪場利用の場合：月額550円 (税込)			
	※1年未満の解約は総賃料の2ヶ月、2年未満の解約は総賃料の1ヶ月の短期解約違約金がかかります。			
※法人契約の場合、条件が変更となる場合があります。				
※2人入居可 (子供不可)				
※外国籍相談可				

新宿本店 新宿区新宿3-21-4新宿ニュータワービル1階
 TEL: 03-6279-2032



みずびや
 水商売のお部屋



あずま通り店 新宿区歌舞伎町1-8-3良川ビル2階
 TEL: 03-6205-5732

イース練馬

1101 号室

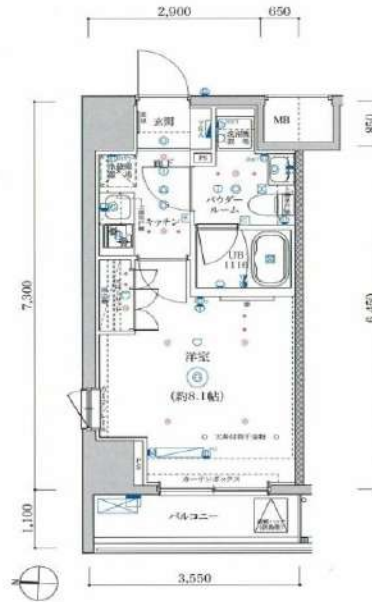
ビジネスパーソンや学生さんにオススメ。充実設備の駅近分譲賃貸マンションです。



A2type 1K

(約7.83坪)
専有面積 25.91㎡

バルコニー面積 3.99㎡(約4.58坪)



利回りくん



【設備・条件その他】

エレベーター、宅配ボックス、敷地内ごみ置き場、バルコニー、フローリング、エアコン、BS、CS、分譲賃貸、システムキッチン、パストイレ別、浴室乾燥機、温水洗浄便座、洗面所独立、洗面台、クロゼット、シューズボックス、オートロック、防犯カメラ、モニター付きオートロック、保証会社利用可、外国人可、学生向け、小型犬可、猫可

※大手法人様契約の場合も定期借家契約での契約となります。 ※図面と現況が異なる場合は現況を優先いたします。

賃料	101,000円			
	共益費	8,000円		
所在地	敷金	1ヶ月	礼金	1ヶ月
	東京都練馬区桜台4丁目 2-5			
交通	西武池袋線桜台駅 徒歩4分			
	都営大江戸線練馬駅 徒歩5分			
建物	構造・規模	鉄筋コンクリート・12階建		
	所在階	11階	間取	1K
	築年月	2019年3月	方角	西
	平米数	壁芯25.91㎡	バルコニー面積	3.9㎡
契約	種別	定期借家契約	契約期間	2年
	解約予告	2ヶ月前 (大手法人の場合相談可)		
	再契約料	1ヵ月	ペット	可能
その他	火災保険	20,000円	鍵交換代	33,000円
	室内清掃費	52,800円 (退去時)		
	エアコン清掃費	16,500円 (税込) ~ /基 (退去時)		
	入居者サポート	SYLAプレミアムクラブ加入 24,200円 (税込) /2年 更新時より 26,400円 (税込) /2年		
保証会社	エルズサポート	他取り扱い有り		
	初回50%、月額保証料700円、月額事務手数料330円~	外国籍の方 GTNを利用。初回保証料100% (最低保証料40,000円)、月額保証料1,000円		
引渡	入居時期	期日指定2026年07月中旬		
	現況	賃貸中	解約予定日	2026年7月7日
備考	<ul style="list-style-type: none"> ◆お申込時、当社が運営するサービス「利回りくん」にも申込情報が登録されます。入居後、本登録を行う事ですぐにサービスを利用する事ができます。※本サービスの登録は無料です。 ◆入居後鍵交換になる場合があります。 ◆共用部お問い合わせ先:株式会社国土信和(電話番号はお調べください) ◆ペット飼育可の場合:ペット飼育時は敷金1ヶ月積み増し。 ◆定期借家契約(再契約相談可) ◆最新の空室状況/内見のご予約/お申込はいえらぶBBをご確認ください。 ◆内見開始日直前の申込:先行契約のみ申込可 			

新宿本店 新宿区新宿3-21-4新宿ニュータワービル1階
TEL: 03-6279-2032



みずまばやし
水商売のお部屋



あずま通り店 新宿区歌舞伎町1-8-3良川ビル2階
TEL: 03-6205-5732

ラフィスタ志村坂上 II 302

物件種別	間取り	賃料	管理費等
マンション	1DK	105,000円	15,000円

【Wi-Fiインターネット無料※シーファイブ】ペット1匹飼育可 高級分譲デザイナーズ ピクチャーレールで、自分好みの空間をデザイン!

【Wi-Fiインターネット無料※シーファイブ】ペット1匹飼育可 高級分譲デザイナーズ ピクチャーレールで、自分好みの空間をデザイン!

外観

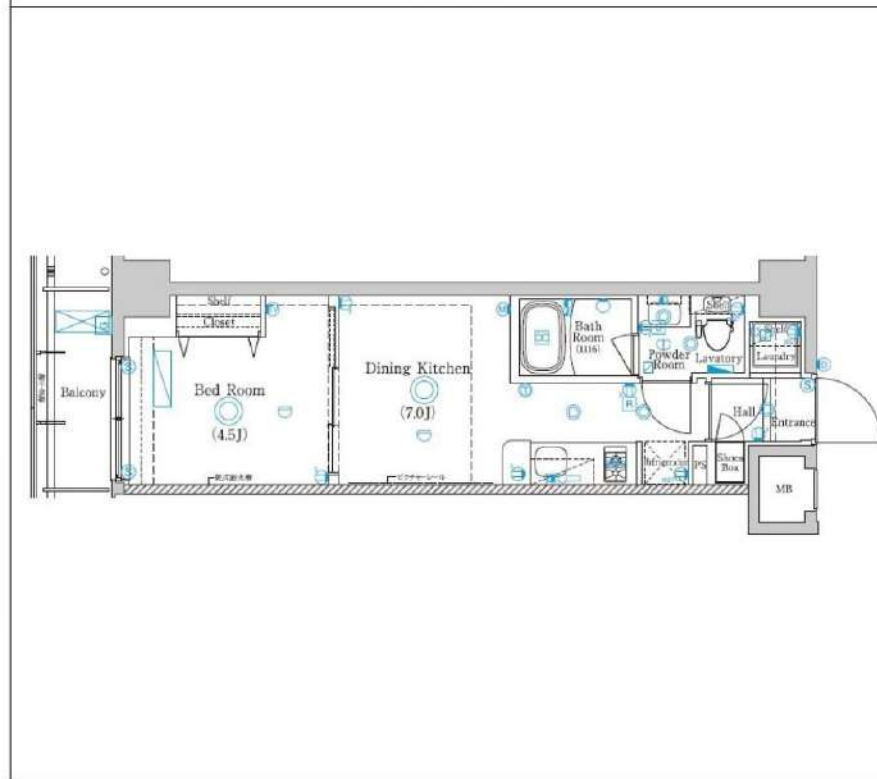


その他



※図面と異なる場合は現況を優先となります。

間取り図



敷金/保証金	105,000円	礼金/権利金	105,000円
敷引/償却金	105,000円	更新料	1.5ヶ月(新賃料)
更新事務手数料			
その他費用			
物件所在地	東京都板橋区東坂下1丁目12-1		
交通	都営三田線 志村坂上駅 徒歩10分 都営三田線 志村三丁目駅 徒歩11分 埼京線 浮間舟渡駅 徒歩19分		
間取り詳細	DK 7.00畳		
構造	鉄筋コンクリート 3階 / 7階建		
面積	28.07㎡	向き	南西
築年月	2021年7月	契約期間	普通借家契約 2年
退去日		入居時期	2026年8月16日
駐車場			
設備	2口コンロ, システムキッチン, 押入, クローゼット, バス有, 2F以上, ネット使用料不要, 人感照明センサー, トイレ有, CS, フローリング, TVインターホン, シャワー, モニタ付オートロック, BS, 室内洗濯機置場, エアコン, シューズボックス, ガス給湯, バストイレ別, 24時間換気システム, 温水洗浄便座, ガスキッチン, ユニットバス, 浴室乾燥, ガスコンロ, 洗面化粧台, エレベーター, デザイナーズ, 外壁タイル張り, 宅配BOX, 風除室		
入居諸条件	ペット可, 事務所不可, 二人入居可		
損害保険	要 23,000円(2年)		
保証会社	必須 保証会社必須/～50%		
備考	■入居中サポート/21450円 ■抗菌代/17600円 ■事務手数料/11000円 ■保証会社必須/～50% ■保険/23000円 ■鍵費用/22000円 ■契約期間(2年普借)※違約金有☆AZPの賃料+1万円でスーパーゼロプラン適用★0 ■ペット飼育時条件有		

新宿本店 新宿区新宿3-21-4新宿ニューワークビル1階
TEL: 03-6279-2032



みざや
水商売のお部屋



あずま通り店 新宿区歌舞伎町1-8-3良川ビル2階
TEL: 03-6205-5732

賃貸マンション

都営三田線「新板橋」駅 徒歩 4分

1DK 25.97㎡

東武東上線「下板橋」駅 徒歩 8分
埼京線「板橋」駅 徒歩 9分

インターネット無料! ペット飼育可! 分譲賃貸マンション!

※一部キャリアにて電波状況が悪い可能性があります・ホームアンテナ等の設置を推奨いたします(電波状況の改善を推奨するものではありません)



※初期費用のお支払いにクレジットカード決済をご利用可
※法人様契約の際の諸条件は別途お問い合わせください

※図面と異なる場合は現況優先となります。

『ARCOBALENO SHINITABASHI』JR埼京線『板橋』駅徒歩9分! 都営三田線『新板橋』駅徒歩4分! 東武東上線『下板橋』駅徒歩8分! ペット飼育可能! 分譲賃貸マンション! インターネット無料!

<設備その他>エレベーター、宅配BOX、敷地内ゴミ置き場、分譲タイプ、メールボックス、プロパン、エアコンあり、ガスコンロ設置済、2口コンロ、ガスキッチン、バス・トイレ別、浴室乾燥、温水洗浄便座、洗面所独立、シャワー、エアコン、BS、CS、ネット使用料不要、TVインターホン、最上階、オートロック、当社管理物件、ガス給湯、フローリング、室内洗濯機置場、クローゼット

■保証会社備考①学生プラン: 初回保証料 10,000円~②留学生プラン(連帯保証人不要) 初回保証料: 毎月支払合計の100~120%(最低保証料 40,000円) 月額保証料 毎月支払合計の2% 外国人サポートプラン利用料 10,800円/年(初年度より) ■電気含むライフライン→取次業者からご案内有 ※申込自由 ※非対象物件有 ■退去時、貸主指定業者による室内クリーニング費(60,500円税込)・エアコン内部洗浄(16,500円税込/台)は借主様負担・一部キャリアにて電波状況が悪い可能性があります

物件名	ARCOBALENO SHINITABASHI	
号室	0404	
所在地	東京都板橋区板橋4丁目25番3号	
賃料	110,000円	
管理費等	管理費 15,000円	
敷金/礼金	敷金: -	礼金: 1ヶ月
損保	有り 火災保険 24ヶ月 18,000円 <small>※保険料は目安です。ご意向確認の上ご提案いたします。</small>	
契約期間	普通借家契約 2年 築年月 2023年1月	
更新	更新料 新賃料1ヶ月 / 更新事務手数料 11,000円	
現況	予定 2026年06月28日退去予定	
所在階	4階	向き 南西
構造	鉄筋コンクリート造 地上階数 4階	ペット 可
フリーレント	無	
その他費用	■[一時金] 文書事務手数料(税込):11000円 ステージ安心サポート24(税込):19800円 鍵交換費用(税込):33000円 [月次費用] 振替事務手数料(税込):330円 [備考] ※ペット飼育時敷金+1ヶ月(小型犬・猫いづれか1匹、退去時:消臭費・建具清掃費49,500円税込・借主様負担) ※短期解約違約金有(1年未満1ヵ月) ※火災保険料は目安です。 ■保証会社加入の事(エポス・ルームバンク) ※保証料【初回】毎月支払合計額の50%【月額】毎月支払合計額の2% ※保証会社利用しない場合敷金2ヶ月(法人様のみ相談可)	

新宿本店

新宿区新宿3-21-4新宿ニュータワービル1階
TEL: 03-6279-2032



みずべや
水商売のお部屋



あずま通り店

新宿区歌舞伎町1-8-3良川ビル2階
TEL: 03-6205-5732

AZEST大山東 802

板橋区大山東町29-13

RC造 地上14階建て (2016年11月築)

賃料: 110,000円 / 管理費10,000円

敷金: 1ヶ月(ペット飼育時2ヶ月/償却1ヶ月)

礼金: なし

総合保険サポート(必須): 1,000円/月

緊急駆け付けサポート(必須): 15,000円(税別)

契約事務手数料(必須): 25,000円(税別)

鍵交換代(必須): 30,000円(税別)

保証会社 個人(日本国籍)初回: 賃料等の50%・月次1%

保証会社 法人(日本国籍)初回: 賃料等の50%・年1万円

保証会社 個人(外国籍)初回: 賃料等の100%・月次3%

※賃料月の日割と翌月の賃料等を契約金としてお支払いいただきます。

その他条件等

先行契約のみ 法人契約可能

外国籍の方、入居可能 / 海外居住者・留学生の審査OK

外国籍の方 賃料=(賃料+管理費の合計額)に変更

外国籍の方 保証金1.5ヶ月追加(解約時償却)

(緊急連絡先 / 日本国内・母国 1名ずつ必要)

包括保険利用可 / 大手法人申込以外保険は貸主指定

短期解約違約金の設定あり

(1年以内2ヶ月 / 2年以内1ヶ月)

共用部

駐車場・バイク置場・駐輪場あり

空き状況、使用方法、使用料については下記
共用部管理会社にお問い合わせください。

共用部管理会社 : AZEST Community(株)
03-5960-1800



外観



間取り

1K / 25.70㎡ (洋室7.7帖)

最寄り駅

東武東上線 大山駅 徒歩7分

都営三田線 板橋区役所前駅 徒歩4分

契約期間/更新

契約期間: 2年(普通賃貸借契約) 解約予告: 2ヵ月前
更新: 新賃料1ヵ月分 更新事務手数料: 25,000円(税別)

現況

居住中 / 入居時期: 8月中旬 / 内見: 現地対応

室内

※広告有効期限 2026年9月末まで※ご入居の際は使用細則も十分に理解しご使用いただけます。※現況と図面に差異がある場合現況を優先します。



エントランス



仕様 / 制限

ペット飼育可(犬/猫2匹まで) ※体長50cm未満・体重10kg未満、犬は小型犬のみ

モニター付きオートロック・ディンプルキー・ドアツーロック

システムキッチン・2口ガスコンロ・レンジフード・フローリング

バス/トイレ別・浴室乾燥機・独立洗面台・温水洗浄便座・室内洗濯機置場

エアコン・クローゼット・バルコニー・火災報知機・宅配BOX・エレベーター

CATV・防犯カメラ・24時間セキュリティシステム・敷地内ゴミ置場

インターネット利用料無料



新宿本店 新宿区新宿3-21-4新宿ニートーワビル1階
TEL: 03-6279-2032



みずべや
水商売のお部屋



あずま通り店 新宿区歌舞伎町1-8-3良川ビル2階
TEL: 03-6205-5732

RENECAT導入済物件★消臭抗菌効果が半永久持続
★家具・家電付賃貸へ変更可★すぐお住まいになれます

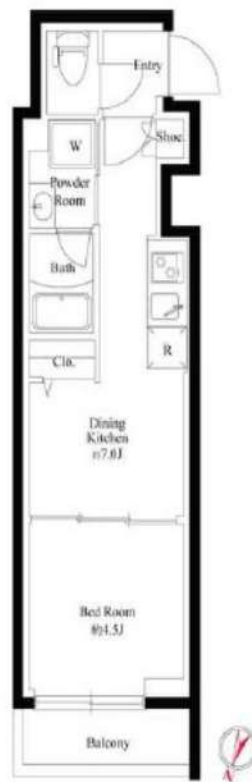
Access

都営三田線
「志村三丁目」 駅徒歩 7分



都営三田線
「蓮根」 駅徒歩 7分

- カラーTVMモニター付オートロック
- 安心の共用部防犯カメラ8台設置
- ダブルロック&ディンプルキー
- お手入れ楽々LL45フローリング採用
- 快適なエアコン1基標準装備
- 2口ガスシステムキッチン
- バスルーム・トイレ・洗面台を独立設計
- お湯張り機能付きバス
- ★雨天や冬に必須浴室換気乾燥暖房涼風機
- 清潔な暖房便座付き温水シャワートイレ
- ★ネット使い放題(ファイバーゲート)
- ↑速度等詳細はTel.0120-988-660
- クローゼット・シューズBOX
- BS/CS110"/CATV(別途費用)
- 24時間利用可能宅配ボックス
- 24時間利用可能なゴミ置き場
- 駐車場1台 条件・空要確認
- バイク(空き状況条件等、要確認)
- 駐輪場(空き状況条件等、要詳細確認)
- ペット可小型1匹まで敷金1ヶ月追加



0406 号室 専有面積 25.62㎡

間取 1DK

賃料 **113,000** 円/月

共益費 15,000 円/月

物件概要

所在地 / 東京都板橋区坂下1丁目39-3
構造・規模 / 鉄筋コンクリート造 4階建
総戸数 / 25 戸
築年月 / 2020年11月02日
入居日 / 2026年07月02日

契約条件

敷金0ヶ月・礼金0ヶ月

保証システム利用料:家賃総額55%(最低金額5.5万円)
24Hサポート料22,000円/1年・鍵交換代22,000円
室内抗菌処理代17,600円事務手数料11,000円
当社指定賃貸入居者総合保険加入の事(別途費用)
※賃料口座引落し(決済サービス料別途有)
普通賃貸借1年契約(更新型)
※1、2回目の更新時5%の賃料改定あり。更新料は1回のみ。
2回目以降の更新料は無い為、安心して永くお住まいいただけます
■LPガス(要担保金)
※S保証不可

24時間安心サポート

設備のトラブルに24時間365日の受付体制

医療健康サービス 24

看護師が24時間365日相談可※適応条件有

※図面と現況が異なる場合、現況優先とさせていただきます。
※退去時清掃費用、更新時更新費用等がございます。
※壁紙の色は変更する場合がございます。



新宿本店 新宿区新宿3-21-4新宿ニューターワビル1階
TEL: 03-6279-2032



みずべば
水商売のお部屋



あずま通り店 新宿区歌舞伎町1-8-3良川ビル2階
TEL: 03-6205-5732

コンフォートわせたのセールスポイント

「コンフォートわせた」のここがイチオシ。オシャレな照明付きのマンションはとてニーズがあります。不在時でも荷物を受け取ることができるため、時間調整の手間が省ける宅配ボックスが付いております。新しい日々を送るにふさわしい、きれいな室内です。お住まいをお探しの方は、当社オススメの賃貸住宅はいかがでしょうか？生活に欠かせない施設が近くにあるので、快適に暮らせます。お気軽にご連絡下さい。

※図面と現況が異なる場合は現況を優先いたします。



コンフォートわせたのオススメポイント



種別	賃貸 マンション		
交通	都電荒川線早稲田駅 徒歩4分		
その他交通	東西線早稲田駅 徒歩17分 副都心線雑司が谷駅 徒歩14分		
賃料	11万7,000円		
	敷金/保証金	1ヶ月/-	
	礼金	-	
	敷金積増し	-	
	敷引	-	保証金償却
更新料	1ヶ月	雑費	-
所在	〒171-0033 東京都豊島区高田1丁目12-2		
建物	建物名	コンフォートわせた 102	
	所在階	1階	間取 1DK
	間取内訳	DK 5.3帖, 洋室 4.3帖,	
	使用部分面積	壁芯25.1㎡	管理費 1万円
	構造	-・4階建	
築年月	2025年2月	契約期間	2年
入居日	相談	現況	賃貸中
駐車場	-	賃貸借契約	普通借家
駐輪場	-	バイク置場	-
保険(または共済)	有 2年 フレックス少額短期保険 2万2,000円		
施設費用1	LPP - LS (月額) 1,650円		
その他費用	鍵交換代3万8,500円		
設備	宅配ボックス / 敷地内ごみ置き場 / フローリング / エアコン / 照明付き / BS・CS / ネット使用料不要 / TVインターホン / システムキッチン / バストイレ別 / 浴室乾燥機 / 温水洗浄便座 / 洗面所独立 / 24時間換気システム / クロゼット / シューズボックス / オートロック / ディンプルキー / 敷金...		
備考	室内設備はBS・CS・システムキッチン・ネット使用料不要などが揃っているので、快適に過ごしやすいお部屋になります。お手入れが簡単なフローリング設備で、お掃除もラク。過ごしやすい環境を実現する。エアコン付きの物件です。火を使わずにお料理ができるIHキッチンはいかがですか。バストイレ別の物件です。自分のライフスタイルに必要なお住まいをお選びください。お住まい探しをサポートしてまいります。保証会社加入義務:必加入 保証会社:JACCS 保証会社詳細:		

新宿本店 新宿区新宿3-21-4新宿ニューワールドビル1階
TEL: 03-6279-2032



みずぺや
水商売のお部屋



あずま通り店 新宿区歌舞伎町1-8-3良川ビル2階
TEL: 03-6205-5732

外観



間取り



RELUXIA大塚

304

賃料 195,000円

管理・共益費 管理費 20,000円 共益費 0円

間取り 2LDK 物件種別 マンション

敷金 - 礼金 1.0ヶ月

交通 JR山手線「大塚」駅 徒歩 7分
都電荒川線「巢鴨新田」駅 徒歩 5分

物件所在地 東京都豊島区北大塚三丁目18-23

構造 鉄筋コンクリート造 地上 3階建 3階部分

専有面積 47.93㎡ 向き 南西

築年月 2022年 5月 入居時期 2026年7月下旬

契約期間 2年間（更新可） 原状回復 退去時精算

更新料 新賃料1ヶ月分 更新事務手数料 新賃料0.5ヶ月分+税

鍵交換代 30,800円 損害保険 2年 22,000円

その他費用 安心入居サポート:18700円 引越虫駆除サービス:17600円

駐車場・駐輪場・バイク置場等の建物設備については下記建物管理会社へお問い合わせ下さい。

建物管理会社 株式会社メイプルリビングサービス 03-5489-4344

保証会社 必須 (あんしん保証等) 初回保証料:50~60% (外国籍:70%)
※月額保証料あり
※詳細は申込時に保証会社プランを確認

セールスポイント ペット可 (室内犬・猫2匹まで)

設備 BS CS オートロック モニター付オートロック 防犯カメラ ダブルロック 宅配BOX 角部屋 フローリング ウォークインクローゼット シューズボックス ガス2ロコンロ 追い焚きバス バストイレ別 温水洗浄便座 ガス給湯 室内洗濯機置場 洗面化粧台 独立洗面所 浴室換気乾燥機 24h換気有 システムキッチン 敷地内ゴミ置き場 メールボックス エアコン

備考 ※インターネット使用料無料

エントランス



室内



キッチン



バスルーム



※図面と現状が異なる場合は、現状が優先となります。■申込の際はITAMIBBにてお願いします。■お部屋は原則として「クリーニング中」以外現状渡しです。■保証会社必須 (ヘルプサポート・ジャックス・セゾンカードなど複数取扱有)。初回保証料は、賃料等の合計金額の50%~60%。年間更新料や月額保証料あり。但し、大手法人契約の場合で保証会社利用しない場合は敷金1か月分増です。■ペット飼育可の物件でペットを飼育する際は、申込書にその旨(種類・数)を記載。敷金1か月分増(退去時償却)。建物管理規約等により制限があります。また管理規約や使用細則等の違反により賃貸借契約が解除となる場合があります。■建物全館禁煙(電子タバコ含む)です。但し、専有部分においては、退去時に天井壁クロスを張替え(借主全額負担)を前提に容認します。■短期違約(1年未満・フリーレントが1年9か月未満)違約金賃料等の1か月分。■解約予告2か月前。更新料、新賃料1か月分。更新事務手数料0.5か月分(税別)。■駐車場・駐輪場・バイク置場については建物管理会社への空き確認を要します。また、お申し込みは原則別途建物管理会社にお申込み願います。■楽器使用相談物件可の場合、建物管理規約等の制限があります。使用時間、音量について他の居住者様へのご配慮をお願いします。騒音苦情については、契約解除となる場合があります。■退去時にルームクリーニング、エアコンクリーニング等の費用負担があります。■インターネット回線については入居者様ご自身の責任で利用となります。ご希望の回線が建物に導入されていない場合もございます。■空き予定の場合は、先行契約となります。■空予定の物件の場合、室内写真の提供が出来ない場合があります。

