

PREMIUM CUBE 笹塚 302号室

89,000円

管理費 12,000円

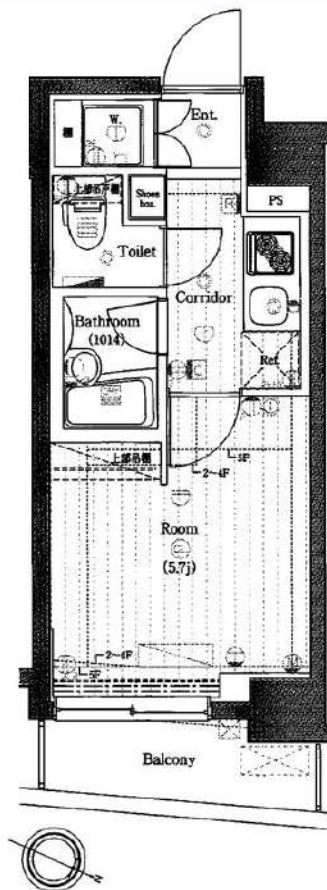
敷金 1ヶ月

礼金 1ヶ月

京王線「笹塚」徒歩7分

京王線「代田橋」徒歩7分

所在	東京都渋谷区笹塚2丁目26-1		
間取詳細	洋室5.7畳		
構造・階建	RC 3階 / 9階建	物件種別	マンション
築年月	2011年9月	専有面積	19.31㎡
更新料	1ヶ月(新賃料)	更新手数料	0.5ヶ月(税込)
保険情報	要 20,000円 2年	解約予告	1ヶ月前
契約期間	2年	契約種別	普通借家
現況	2026年7月8日退去	開口向き	北東
入居可能日	2026年7月下旬		
保証会社	①ジャックス②③新日本信用保証)保証料(初回契約時)60%、 ①年間保証料10,000円 ②年間保証料10,000円 口振手数料 216円(税込)/月 ③クレジットカード払い 月額保証料1.6%		
その他費用	ハウスクリーニング:44,000円/税込(退去時)、エアコンクリーニング: 14,300円/税込(退去時)、除菌消臭:8,800円/税込(入居時)、鍵交換代: 35,200円/税込(入居時)、FAST ASSIST24: 1,100円/税込(月額)		
設備等	モニタ付オートロック、ディンプルキー、ダブルロック、浴室乾燥機、 シャワートイレ付き、都市ガス、エアコン1台		
備考	写真はイメージです(床やクロスの色の変更となる可能性があります) ※365日以内の解約の場合、短期解約違約金 賃料(管理費込) 1ヶ月分 ※民泊利用禁止 ※ペット飼育不可 ※インターネットに ついては建物管理会社にお問い合わせください 駐車場・駐輪場等の使用に関しては管理会社へ確認が必要です。 株式会社ヴェリタス・インベストメント 03-4588-0001		



※掲載情報と現状が異なる場合は現状が優先となります。

※内見後に仕様変更となる場合がございます。

新宿本店 新宿区新宿3-21-4新宿ニュータウンビル1階
TEL: 03-6279-2032



みずいべや
水商売のお部屋



あずま通り店 新宿区歌舞伎町1-8-3良川ビル2階
TEL: 03-6205-5732

物件種目	[住居用] マンション		
物件名	シンシア幡ヶ谷		
号室名	1001 (10階部分)		
所在地	〒151-0072 東京都渋谷区幡ヶ谷2丁目16-2		
交通	京王線「幡ヶ谷」徒歩1分 京王線「笹塚」徒歩12分 小田急線「代々木上原」徒歩18分		
建築構造	鉄筋コンクリート造 地上10階		
間取タイプ	1K 6.1xK		
専有面積	21.54㎡	開口部方位	西
築年	2003年12月		
現況/入居時期	退去予定 / 2026年7月29日		
賃料	94,000 円		
共益費・管理費	10,000円		
敷金	1ヶ月		
礼金	1ヶ月		
保証金	なし	償却・敷引	
更新料	新賃料の1ヶ月 (更新事務手数料 0.5ヶ月(税別))		
契約期間	普通借家 2年間		
町内会費			
駐車場			

備考

設備

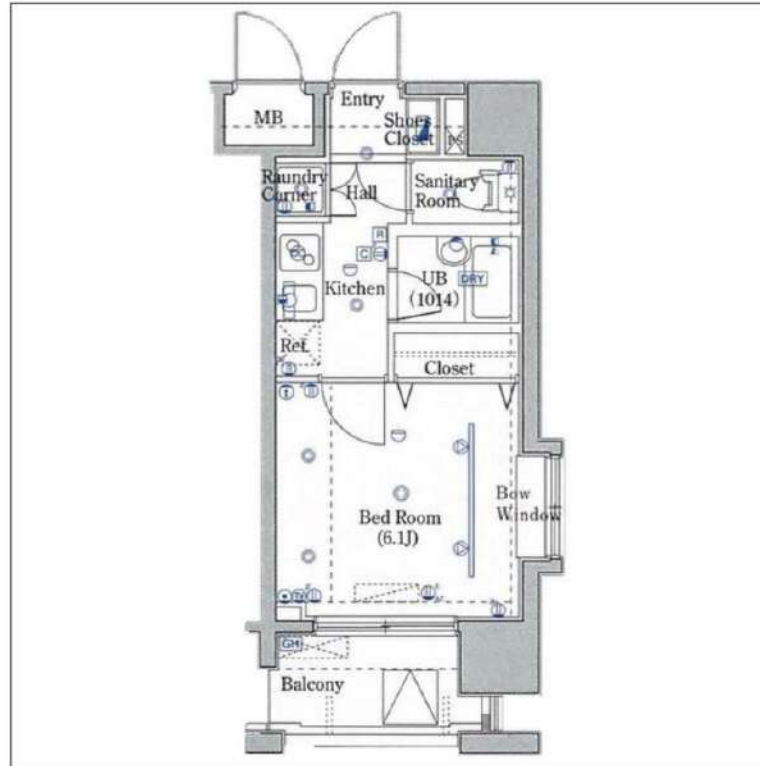
【位置】角部屋・最上階 【キッチン】給湯器・ガスコンロ(2口)・システムキッチン【水廻り】風呂・トイレ(水洗)・洗面台(浴室内)・浴室乾燥機・シャワートイレ・バス・トイレ別・洗濯機置場(室内) 【冷暖房】エアコン(冷暖房) 【収納】シューズボックス【放送・通信】BS・CS・ケーブルTV・インターネット対応【セキュリティ】オートロック・宅配BOX・防犯カメラ・インターホン(カメラ付き) 【その他】専用ごみ置場・エレベーター・自転車置場・電気・ガス(都市ガス)・水道(公営)・排水(公共下水)・バルコニー/ベランダ・分譲タイプ・フローリング

条件

【条件】ペット相談(小型犬、猫可)・2人入居可能・保証会社利用必須・ルームシェア可能

【退去予定の物件は先行契約のみのお受付です】

外国籍・海外審査可能



※ この資料は物件の概略紹介資料になります。写真、間取図面、設備、概要などが現況と異なる場合は現況優先となります。

特記事項:

- JRAG 初回総賃料50%年次12,000円～ or 外国籍の場合: GTN 初回保証料70%月次1,000円 手数料330円～ ■ 短期解約違約金あり(1年未満解約時総賃料の1ヶ月分)
- ペット飼育可能物件の場合: 犬猫1匹まで 50cm以下以内、契約時敷金・礼金共に1ヶ月積み増し、管理費2,000円アップ ■ 事務所利用可能の場合: 敷金2ヶ月、礼金1ヶ月、賃料・管理費・礼金に課税へ条件変更あり【法人契約の場合(資本金1億円以上のみ)】 ■ 保証会社削除相談 ■ 礼金1ヶ月積み増しで各種改定希望箇所(短期解約違約金、契約期間中の中途解約、契約の更新) 削除訂正相談可能 ■ 火災保険 個人加入、包括保険利用可能
- ・ 内覧可能日: 2026年7月1日～ ・ webサービス広告掲載 [許可] ・ 転載事前連絡 [不要] ・ 画像の転載 [可能] ・ 間取図転載 [可能] ・ チラシ、雑誌等掲載広告 [要確認] ・ 法人契約可・保証会社: 保証会社利用必須 日本賃貸住宅保証機構 (JRAG) 初回総賃料50% 年次12,000円 ・ 保険: 保険要加入 エレマックス困ったときのサポート【火災保険+こまさば+駆けつけドクター(月額2,500円(税込)) ・ カギ交換費用: 1LDK以上は30,000円(税別) それ以外は25,000円(税別)
- 短期解約違約金あり(1年未満解約) ・ 高齢者相談
- カギ所在: ITANDI BB内見予約くんからご手配ください。

新宿本店 新宿区新宿3-21-4新宿ニューワークビル1階
TEL: 03-6279-2032



みずいべや
水商売のお部屋



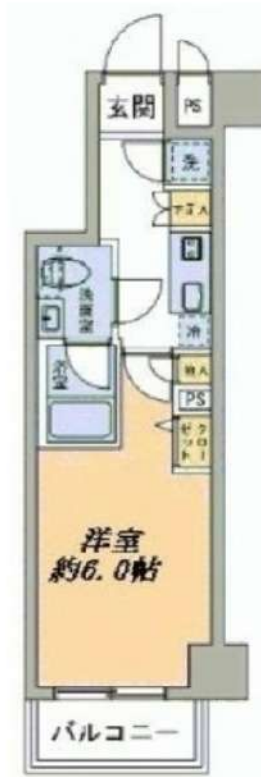
あずま通り店 新宿区歌舞伎町1-8-3良川ビル2階
TEL: 03-6205-5732

防犯カメラ,外壁タイル張り,駅まで平坦,2F以上,オートロック

【外観】



【間取り図】



※図面と現状が異なる場合は現状優先となります。

賃料	105,000円		
管理費等	15,000円	間取り	1K
敷金	無	礼金	1ヶ月
敷引 償却金	-	保証金	-
建物名	ブライズ早稲田東		
物件種別	マンション	号室	0503号室
建物所在地	東京都新宿区山吹町 342-12		
交通	東京メトロ有楽町線 江戸川橋 徒歩5分 東京メトロ東西線 神楽坂 徒歩12分		
間取詳細			
構造・規模	鉄筋コンクリート 8階建 5階		
専有面積	23.09㎡	向き	北
築年月	2004年3月1日	契約期間	2年
入居時期	2026年7月上旬予定	更新料	1.5ヶ月(新賃料)
損害保険	有 16,000円 24ヶ月		
駐車場	駐輪場		
設備	エレベーター,敷地内ゴミ置き場,宅配BOX,システムキッチン,ガスコンロ設置済,2口コンロ,バス有		
その他費用	[一時金] ハウスクリーニング費用(退去時請求):49,500円 退去時鍵交換費用(契約時請求):29,700円 AMLクラブサポート費用(契約時請求):16,500円 [備考] ①短期解約違約金有(1年未満=1ヶ月、半年未満=2ヶ月) ②エアコンクリーニング費用(1台あたり16,500円税込込み・退去時請求)		
入居諸条件	ペット不可 事務所不可 楽器等の使用不可 法人可		
保証会社	必須(オリコフォレントインシュア) 家賃総額より50%~		
備考	代理物件 引越業者当社指定 保証会社必須(オリコ) 退去時要清掃代 解約予告50日前 電力会社指定有		

情報更新日 2026年6月13日

No.02510503

新宿本店

新宿区新宿3-21-4新宿ニュータウンビル1階
TEL:03-6279-2032



みずべや
水商売のお部屋



あずま通り店

新宿区歌舞伎町1-8-3良川ビル2階
TEL:03-6205-5732

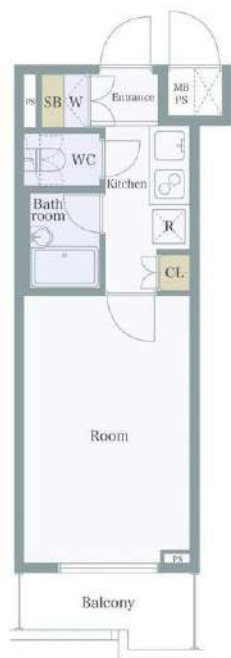
ループル高田馬場

302号室

コンビニ：セブンイレブン高田馬場小滝橋店まで 190m 徒歩 3分
 スーパー：いなげや新宿小滝橋店まで 350m 徒歩 5分
 ドラッグストア：サンドラッグ小滝橋店まで 400m 徒歩 5分

賃料 **105,000円**
 共益費 **0円**

- AUTO オートロック
- 防犯カメラ
- 駐輪場あり
- 宅配ボックス
- 24時間ゴミ置場
- エアコン
- TVモニター付きインターホン
- 給湯器
- 温水洗浄便座
- 室内洗濯機置場
- 浴室換気乾燥機
- システムキッチン
- クローゼット
- 2口コンセント



JR山手線「高田馬場」駅 徒歩9分
 西武新宿線・東京メトロ東西線「高田馬場」駅 徒歩11分

所在地	東京都新宿区高田馬場4-37-10	
構造	鉄筋コンクリート造 5階建	
築年月	2003年11月	
総戸数	54戸	
間取り	1K	
専有面積	20.25㎡	
バルコニー面積	3.00㎡	
敷金	1ヶ月	償却 100%
礼金	1ヶ月	
更新料	1ヶ月	更新事務手数料 22,000円(税込)
家賃債務保証会社	クレディセゾン他提携あり	
保証料	初回：家賃の50%/月額：家賃の1%	
契約事務手数料	11,000円(税込)	
鍵交換料	27,500円(税込)	
24時間サポート料	18,700円(税込)	
家財保険料	20,000円	
ペット	不可	楽器 不可 事務所使用 不可
解約予告	2ヶ月前 短期解約違約金 1年以内の解約の場合1ヶ月	
現況	2026年6月28日退去予定	
内見開始日	2026年6月29日～予定	
入居可能日	2026年7月中旬予定	
共有設備	オートロック/防犯カメラ/駐輪場 宅配ボックス	
専有設備	エアコン/TVモニター付インターホン 温水洗浄便座/室内洗濯機置場	

身分証明書(運転免許証、パスポート、マイナンバーカード)
 健康保険証(入社証明書、入学証明書で代用可)
 ※図面と現況が異なる場合は現況を優先させていただきます。
 ※法人契約の場合条件は別途ご相談可能です。

物件概要
 専有部
 賃貸条件
 現況
 設備
 申込時
 必要書類

新宿本店 新宿区新宿3-21-4新宿ニューワークビル1階
 TEL：03-6279-2032



みずべや
 水商売のお部屋



あずま通り店 新宿区歌舞伎町1-8-3良川ビル2階
 TEL：03-6205-5732

ZOOM新宿下落合

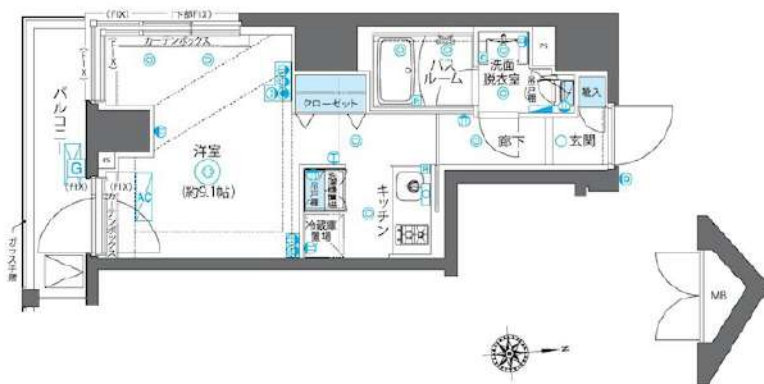
1101号室

TVモニター付オートロック 宅配ボックス インターネット無料 Wi-Fi完備 CATV導入 エレベーター

【デザイナーズマンション】 【ペット可】 ◆内見予約は『スマート内覧』◆

【外観】

【間取り図】



※図面と現状が異なる場合は現状優先となります。

賃料	120,000円		
管理費等	12,000円	間取り	1R
敷金	1ヶ月	礼金	1ヶ月
償却金	-	保証金	-
物件種別	マンション		
建物所在地	東京都新宿区下落合4丁目2-6		
交通	西武新宿線 下落合 徒歩3分 山手線 高田馬場 徒歩11分		
間取詳細	洋室(9.1畳)		
構造・規模	鉄筋コンクリート 11階建 11階		
専有面積	27.14㎡	向き	南
築年月	2018年10月3日	契約期間	2年
入居時期	2026年6月下旬	更新料	1ヶ月(新賃料)
設備	2口ガス バス・トイレ別 独立洗面台 脱衣室 浴室換気乾燥機 追焚 温水洗浄便座 角部屋 二面採光		
その他費用	[一時金] 鍵交換費用(税込): 33,000円 [月次費用] 家財保険+付帯サービス(税込): 1,735円 [備考] ■契約時: 当月分+翌月分の賃料・管理費をお支払い頂きます ■ペット飼育時: 敷金1ヶ月追加(別途飼育細則参照・要申請書) ■解約時: ルームクリーニング費用及び借主負担分の原状回復費用をお支払い頂きます		
保証会社	必須 トーシンライフ、オリコフォレントインシュア、全保連 保証料: 初回=賃料等×50%、月額=賃料等×1%		
備考	■住居専用 ■民泊利用不可 ■自転車: 月額500円 バイク: 月額1,000円~2,000円 ※要空き確認・2年分一括払い ■部屋タイプ: F ■外国籍相談可(申込条件: 在留カード必須、日本語読み書き出来る方、連帯保証人必須: 日本人又は永住者) ■室内物干し ※内装は入居までに変更となる場合がございます		

情報更新日 2026年6月12日

新宿本店 新宿区新宿3-21-4新宿ニューワールドビル1階
TEL: 03-6279-2032



みずべや
水商売のお部屋



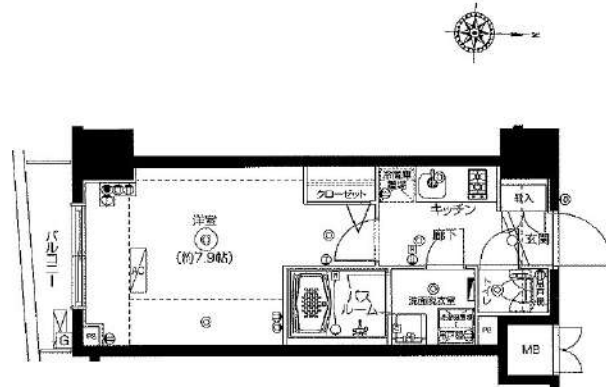
あずま通り店 新宿区歌舞伎町1-8-3良川ビル2階
TEL: 03-6205-5732

FOR RENT 【分譲賃貸マンション】

外観



間取り



ZOOM市谷本村町

506

賃料	121,000円		
管理・共益費	管理費 20,000円	共益費	0円
間取り	1K	物件種別	マンション
敷金	-	礼金	1.0ヶ月
交通	東京メトロ南北線・有楽町線「市ヶ谷」駅 徒歩 5分 JR中央・総武線「市ヶ谷」駅 徒歩 7分		
物件所在地	東京都新宿区市谷本村町3-12		
構造	鉄筋コンクリート造	地上12階建	5階部分
専有面積	25.74㎡	向き	南
築年月	2013年 2月	入居時期	2026年9月上旬
契約期間	2年間（更新可）	原状回復	退去時精算
更新料	新賃料1ヶ月分	更新事務手数料	新賃料0.5ヶ月分+税
鍵交換代	30,800円	損害保険	2年 20,000円
その他費用	安心入居サポート:18700円 引越虫駆除サービス:17600円		
駐車場・駐輪場・バイク置場等の建物設備については下記建物管理会社へお問い合わせ下さい。			
建物管理会社	株式会社トーシンコミュニティ		042-221-7771
保証会社	必須 (あんしん保証等)	初回保証料:50~60% (外国籍:70%) ※月額保証料あり ※詳細は申込時に保証会社プランを確認	
セールスポイント	ペット可 (成長時の体長50cm未満の犬及び猫1匹まで)		
設備	BS CS CATV オートロック モニター付オートロック 防犯カメラ ディンプルキー ダブルロック 分譲タイプ 管理人室 エレベーター 宅配BOX 人感センサー ブローリング 風除室 クローゼット シューズボックス ガ 2ロコンロ 追い焚きバス バストイレ 別 温水洗浄便座 ガス給湯 室内洗濯機置場 洗面化粧台 独立洗面所 浴室換気乾燥機 24h換気有 システムキッチン 敷地内ゴミ置き場 メールボックス エアコン		
備考			

エントランス



室内



キッチン



バスルーム



※図面と現状が異なる場合は、現状が優先となります。■申込の際はITAMIDBBをお願いします。■お部屋は原則として「クリーニング中」以外現状渡しです。■保証会社必須 (エルズサポート・ジャックス・セゾンカードなど複数取扱有)。初回保証料は、賃料等の合計金額の50%~60%。年間更新料や月額保証料あり。但し、大手法人契約の場合で保証会社利用しない場合は敷金1か月分増です。■ペット飼育可の物件でペットを飼育する際は、申込書にその旨(種類・数)を記載。敷金1か月分増(退去時償却)。建物管理規約等により制限があります。また管理規約や使用細則等の違反により賃貸借契約が解除となる場合があります。■建物全館禁煙(電子タバコ含む)です。但し、専有部分においては、退出時に天井壁クロスを張替え(借主全額負担)を前提に容認します。■短期違約(1年未満・フリーレントが適用の契約の場合は1年9か月未満)違約金賃料等の1か月分。■解約予告2か月前。更新料、新賃料1か月分。更新事務手数料0.5か月分(税別)。■駐車場・駐輪場・バイク置場については建物管理会社への空き確認を要します。また、お申し込みは原則別途建物管理会社にお申し込み願います。■楽器使用相談物件可の物件の場合、建物管理規約等の制限があります。使用時間、音量について他の居住者様へのご配慮をお願いします。騒音苦情については、契約解除となる場合があります。■退去時にルームクリーニング、エアコンクリーニング等の費用負担があります。■インターネット回線については入居者様ご自身の責任で利用となります。ご希望の回線が建物に導入されていない場合もございます。■空き予定の場合は、先行契約となります。■空予定の物件の場合、室内写真の提供が出来ない場合があります。

新宿本店 新宿区新宿3-21-4新宿ニュータウンワビル1階
TEL: 03-6279-2032



みずべや
水商売のお部屋



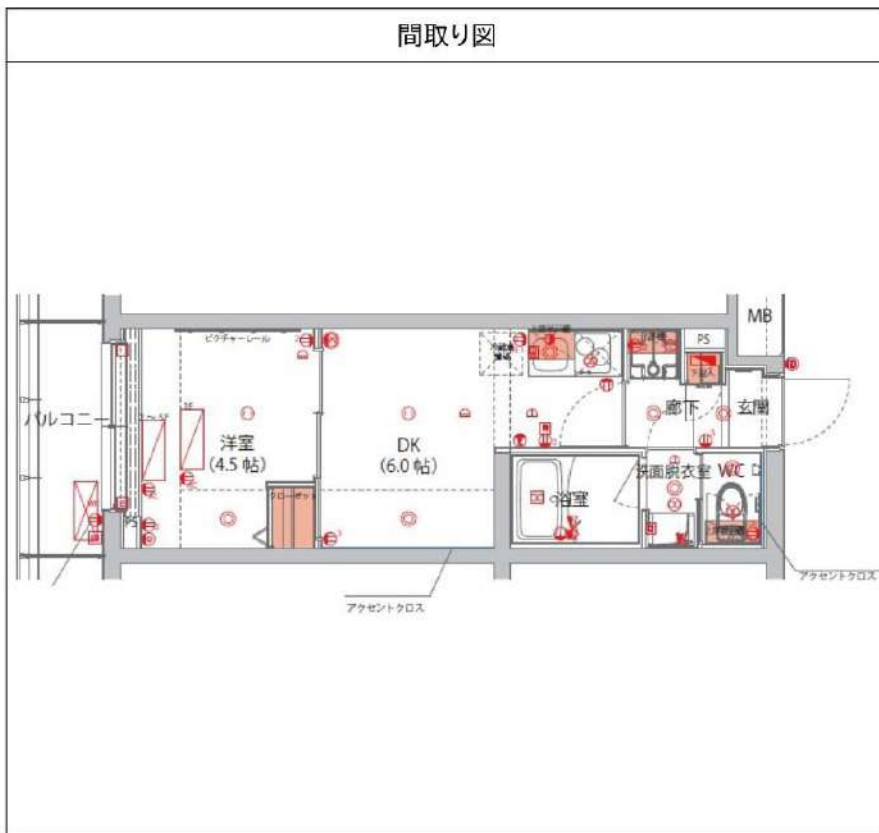
あずま通り店 新宿区歌舞伎町1-8-3良川ビル2階
TEL: 03-6205-5732

ハーモニーレジデンス新宿 THE NORTH 203

物件種別	間取り	賃料	管理費等
マンション	1DK	155,500円	15,000円

【Wi-Fiインターネット無料:FGBB】ペット可 高級賃貸マンション 使い分け可能な1DKタイプのお部屋!

【Wi-Fiインターネット無料:FGBB】ペット可 高級賃貸マンション 使い分け可能な1DKタイプのお部屋!



※図面と異なる場合は現況を優先となります。

敷金/保証金	155,500円	礼金/権利金	155,500円
敷引/償却金	155,500円	更新料	1ヶ月(新賃料)
更新事務手数料			
その他費用			
物件所在地	東京都新宿区北新宿1丁目23-17		
交通	中央・総武線各停 大久保駅 徒歩7分 山手線 新大久保駅 徒歩10分 山手線 新宿駅 徒歩15分		
間取り詳細	DK 6.00畳		
構造	鉄筋コンクリート 2階 / 5階建		
面積	25.50㎡	向き	南西
築年月	2019年8月	契約期間	普通借家契約 1年
退去日		入居時期	2026年8月5日
駐車場	駐輪場 バイク置き場		
設備	洗面化粧台, バス有, CATV, システムキッチン, エアコン, ガス給湯, 室内洗濯機置場, シャワー, ユニットバス, 押入, BS, モニタ付オートロック, ガスコンロ, 2F以上, ネット使用料不要, GS, 2ロコンロ, シューズボックス, TVインターホン, 人感照明センサー, バス・トイレ別, 浴室乾燥, フローリング, トイレ有, クローゼット, 24時間換気システム, 温水洗浄便座, ガスキッチン, デザイナーズ, エレベーター, 宅配BOX, 風除室, 外壁タイル張り		
入居諸条件	ペット可, 事務所不可, 二人入居可		
損害保険	要 13,000円 (1年)		
保証会社	必須 保証会社必須~50%(最低保証料5万円)		
備考	■入居中サポート/21450円 ■抗菌代/17600円 ■事務手数料/11000円 ■保証会社必須~50%(最低保証料5万円) ■保険/13000円 ■鍵費用/22000円 ■契約期間(1年普借)※違約金有 ■賃料/更新2回まで賃料5%増額規定あり ■更新料/初回のみ(更新事務手数料別途) ■ペット飼育時条件有		

新宿本店 新宿区新宿3-21-4新宿ニュータワービル1階
TEL: 03-6279-2032



みずびや
水商売のお部屋

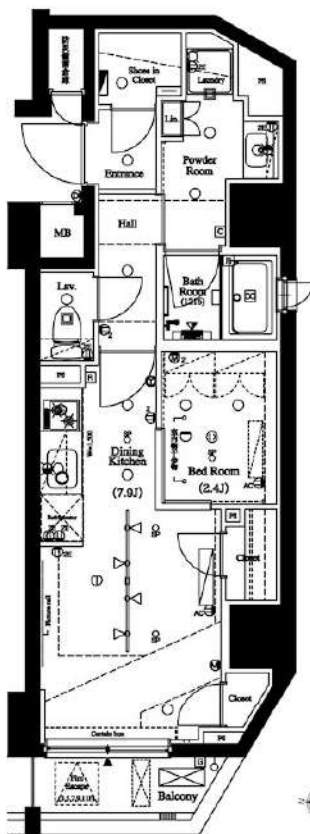


あずま通り店 新宿区歌舞伎町1-8-3良川ビル2階
TEL: 03-6205-5732

AXAS渋谷初台 1103号室



※掲載情報と現状が異なる場合は現状が優先となります



A 1103
1DK
※専有面積: 24.28㎡ (11.82坪) (共有部分除く)
※4K(2+1)面積: 2.88㎡ (0.68坪)

- 角部屋
- オートロック
- ディンプルキー
- ダブルロック
- 防犯カメラ
- 宅配BOX
- 追い焚き
- 浴室乾燥機
- 独立洗面台
- 温水洗浄便座
- エアコン
- 室内洗濯機場
- ネット無料
- 二人入居可
- ペット

京王線「初台」徒歩6分
小田原線「参宮橋」徒歩10分

賃料	162,000円
管理費	15,000円
敷金 礼金	敷金 1ヶ月・礼金 0ヶ月

所在	東京都渋谷区代々木4丁目41-16		
間取詳細	1DK (DK7.9畳×洋室2.4畳)		
構造・階建	RC 11階 / 11階	物件種別	マンション
築年月	2019年8月	専有面積	34.28㎡
現況	空室	入居時期	2026年6月中旬
更新料	1ヶ月(新賃料)	更新事務手数料	
損保	要 20,000円 2年	開口向き	西
契約期間	2年 更新可		
保証会社	新日本信用保証、50%またはルームバンクインシュア40%		
駐車場	無	バイク置き場	有
駐輪場	有		
その他費用	クラブアセットα (2年毎) 20,000円 (入居時)、ルームクリーニング費用60,500円 (退去時)、鍵交換費用38,500円 (退去時)、エアコン内部洗浄費用 / 台13,200円 (退去時)		
設備	バストイレ別、システムキッチン、24H換気システム、洗面所独立、クローゼット、フローリング、バルコニー、BS、CS、都市ガス、エレベーター、外観タイル張り、24時間緊急対応		
備考	引越業者指定有り / その他費用は審査状況により先払いのケース有り / 法人契約の場合、敷金礼金各1ヶ月分追加 / 12ヶ月未満の解約の場合、短期解約違約金は月額賃料の1ヶ月分 / インターネット無料		

新宿本店 新宿区新宿3-21-4新宿ニュータワービル1階 TEL: 03-6279-2032
 
みずもや 水商売のお部屋
 
あずま通り店 新宿区歌舞伎町1-8-3良川ビル2階 TEL: 03-6205-5732