

賃料	間取り	専有面積
110,000円	1K	23.64㎡

主要駅へのアクセス良好!

東京メトロ日比谷線 六本木駅 徒歩8分  
都営大江戸線 六本木駅 徒歩8分

貸マンション

## グランド・ガーラ西麻布 1006号室

管理番号 9785



外観写真  
イメージ



敷金	1ヶ月	礼金	1ヶ月
管理費	12,000円	築年月	2003年3月
住所	港区西麻布1丁目12-3		
構造・階建	鉄骨鉄筋コンクリート造 10階/15階建て		
契約期間	普通借家 2年	方位	北
現況	退去予定 7/31	入居可能時期	相談

- ・更新料:新賃料の1か月分  
 ※更新事務手数料:15,000円(税別)  
 ・火災保険(フレックス少額短期保険):20,000円/2年契約  
 ・鍵交換:30,000円(税別)  
 ・24時間駆けつけサービス:15,000円(税別)/2年契約  
 ・入居時抗菌費用:15,000円(税別)  
 ・保証会社利用料(オリコ、いえらぶ):初回50%

- 備考  
 ※1年毎10,000円 ※別途収納手数料あり:500円(税別)  
 ・契約事務手数料:10,000円(税別)  
 ・敷金がある場合、退去時1か月償却  
 ・短期解約違約金有 (1年未満:賃料2ヵ月分)  
 ・図面と現況が異なる場合は現況優先とします

- ※退去前の物件は、先行契約のみの受付となります!  
 (※空室物件で内見不可の場合も同様です)  
 ※内見可能な物件は、内見後にお申込みをお願いいたします!

- 設備情報  
 フンロ:ガスコンロ付 / パストイレ:別室 / バス / トイレ / 洗面台 /  
 コアコン / 洗濯機置き場:有り(室内) / インターホン / オートロッ  
 エ/  
 防犯カメラ / CATV / ガス種類:都市ガス / 水道:公営 /  
 排水:公共下水 / 保証人:不要 / 学生:可 / バルコニーの面数:1面 /  
 収納 / クローゼット / 宅配ボックス

株式会社エフ・ジェー・コミュニティ  
 建物管理会社 TEL:03-6735-8890  
 ※駐輪場・駐車場・バイク置き場・ネット環境についてはこちら  
 にお問合せください。

新宿本店

新宿区新宿3-21-4新宿ニューターワビル1階  
 TEL:03-6279-2032



みずべや  
 水商売のお部屋



あずま通り店

新宿区歌舞伎町1-8-3良川ビル2階  
 TEL:03-6205-5732

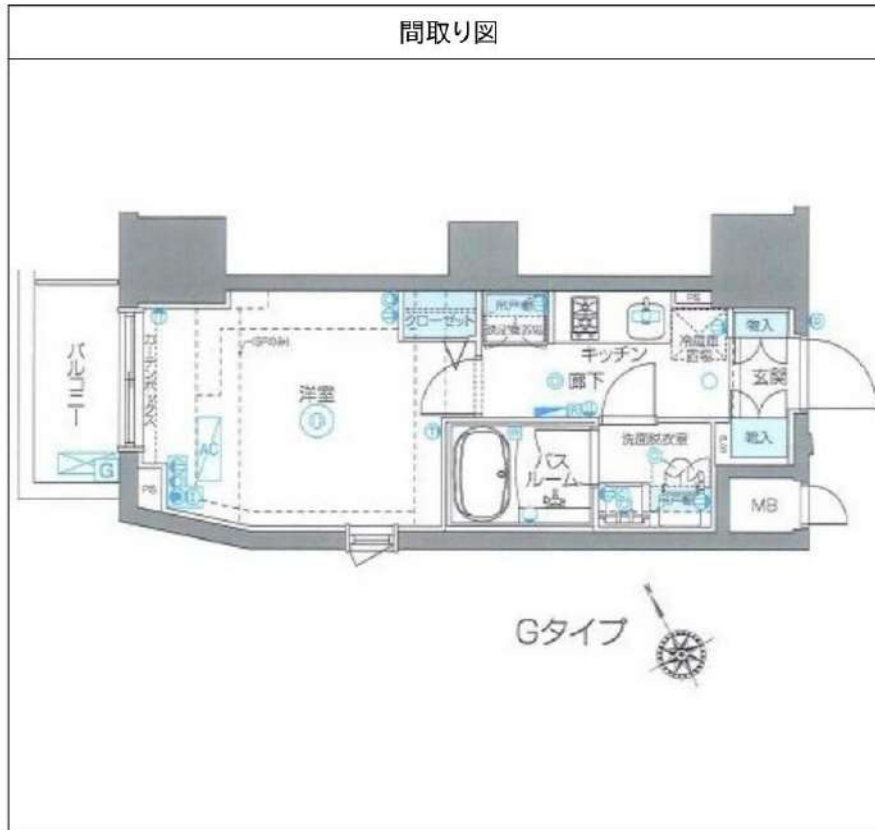
# ZOOM恵比寿 407

物件種別	間取り	賃料	管理費等
マンション	1K	121,000円	7,000円

敷金/保証金	121,000円	礼金/権利金	121,000円
敷引/償却金		更新料	
更新事務手数料			
その他費用	<small>[-一時金] 鍵交換費用(税込): 33,000円          [月次費用] 家財保険+付帯サービス(税込): 1,735円          (備考) ■契約時: 当月分+翌月分の賃料・管理費をお支払い頂きます ■ペット飼育時: 敷金1ヶ月追加(別途飼育相則参照・要申請書) ■解約時: ルームクリーニング費用及び借主負担分の原状回復費用をお支払い頂きます</small>		
物件所在地	東京都渋谷区恵比寿3丁目37-10		
交通	東京メトロ南北線 白金台駅 徒歩12分 東京メトロ日比谷線 広尾駅 徒歩13分 山手線 恵比寿駅 徒歩15分		
間取り詳細	4階: 洋室 6.40畳		
構造	鉄筋コンクリート 4階 / 10階建		
面積	23.19㎡	向き	北西
築年月	2014年5月16日	契約期間	定期借家契約 2年
退去日		入居時期	相談
駐車場	要問合せ 駐輪場 バイク置き場		
設備	2口ガス 独立洗面台 浴室換気乾燥機 追焚 温水洗浄便座 エアコン 室内洗濯機置場 角部屋 二面採光		
入居諸条件	ペット可		
損害保険			
保証会社	必須 トーシンライフ、オリコフォレントインシュア、全保連/保証料: 初回=賃料等×50%、月額=賃料等×1%		
備考	■住居専用 ■民泊利用不可 ■自転車: 月額500円 バイク: 月額2,000円(契約時2年間一括払い※台数要確認) ■部屋タイプ: G ■再契約可(条件未定) ※内装は入居までに変更となる場合がございます ■外国籍相談可(申込条件: 在留カード必須、日本語読み書き出来る方、連帯保証人必須: 日本人又は永住者) ■一部法人保証会社未加入時: 敷金・礼金を各1ヶ月追加 ◆内見予約は「スマート内覧」◆		

外観

その他



※図面と異なる場合は現況を優先となります。

新宿本店

新宿区新宿3-21-4新宿ニュータウンビル1階  
TEL: 03-6279-2032



みずべや  
水商売のお部屋



あずま通り店

新宿区歌舞伎町1-8-3良川ビル2階  
TEL: 03-6205-5732

# ザ・タワー芝浦 901号室

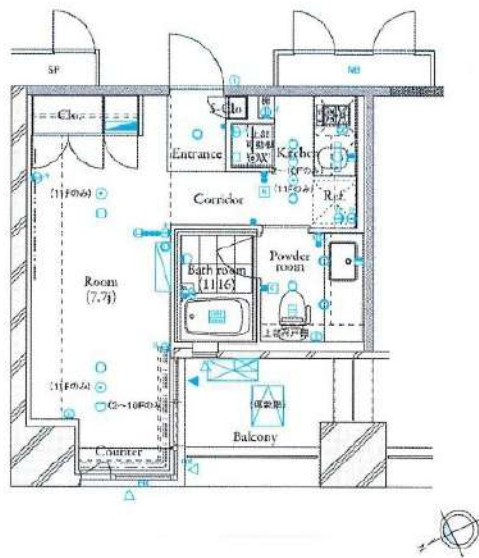
## 128,000円

管理費 12,000円  
敷金 1ヶ月

ゆりかもめ「日の出」徒歩4分

JR山手線「浜松町」徒歩7分  
都営三田線「三田」徒歩7分

所在	東京都港区芝浦1丁目4-11		
間取詳細	洋室7.7畳		
構造・階建	RC 9階 / 地上19階建、地下2階	物件種別	マンション
築年月	2007年10月	専有面積	26.19㎡
更新料	1ヶ月(新賃料)	更新手数料	0.5ヶ月(税込)
保険情報	要 20,000円 2年	解約予告	1ヶ月前
契約期間	2年	契約種別	普通借家
現況	2026年7月31日退去	開口向き	南西
入居可能日	2026年8月下旬		
保証会社	①ジャックス②③新日本信用保証)保証料(初回契約時)60%、 ①年間保証料10,000円 ②年間保証料10,000円 ③口振手数料 216円(税込)/月 ③クレジットカード払い 月額保証料1.6%		
その他費用	ハウスクリーニング:55,000円/税込(退去時)、エアコンクリーニング: 14,300円/税込(退去時)、除菌消臭:8,800円/税込(入居時)、鍵交換代: 35,200円/税込(入居時)、FAST ASSIST24: 1,100円/税込(月額)		
設備等	モニタ付オートロック、ディンプルキー、ダブルロック、浴室乾燥機、 シャワートイレ付き、都市ガス、エアコン1台		
備考	写真はイメージです(床やクロスの色が変更となる可能性があります) ※365日以内の解約の場合、短期解約違約金 賃料(管理費込) 1ヶ月分 ※民泊利用禁止 ※ペット飼育不可 ※インターネットに ついては建物管理会社にお問い合わせください 駐車場・駐輪場等の使用に関しては管理会社へ確認が必要です。 株式会社サニーライフ 03-3255-5011		



※掲載情報と現状が異なる場合は現状が優先となります。  
※内見後に仕様が変更となる場合がございます。

新宿本店 新宿区新宿3-21-4新宿ニュータワービル1階  
TEL: 03-6279-2032



みずべや  
水商売のお部屋



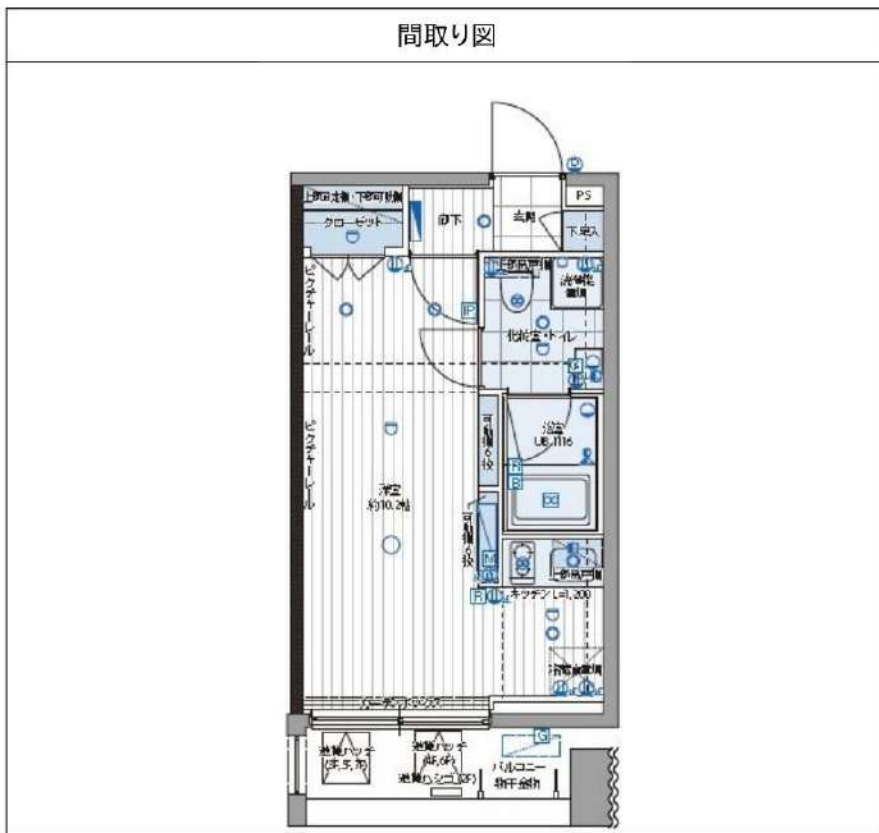
あずま通り店 新宿区歌舞伎町1-8-3良川ビル2階  
TEL: 03-6205-5732

# パティナー三田台 605

物件種別	間取り	賃料	管理費等
マンション	1R	142,000円	15,000円

**【Wi-Fiインターネット無料!※FGBB】ペット可 高級分譲賃貸マンション 広々10.2帖の1Rタイプのお部屋!**

【Wi-Fiインターネット無料!※FGBB】ペット可 高級分譲賃貸マンション 広々10.2帖の1Rタイプのお部屋!



敷金/保証金	142,000円	礼金/権利金	142,000円
敷引/償却金	142,000円	更新料	1.5ヶ月(新賃料)
更新事務手数料			
その他費用			
物件所在地	東京都港区三田4丁目17-26		
交通	都営浅草線 泉岳寺駅 徒歩7分 東京メトロ南北線 白金高輪駅 徒歩9分 山手線 高輪ゲートウェイ駅 徒歩13分		
間取り詳細			
構造	鉄筋コンクリート 6階 / 8階建		
面積	25.11㎡	向き	南西
築年月	2015年9月	契約期間	普通借家契約 2年
退去日		入居時期	2026年9月10日
駐車場	駐輪場		
設備	バス・トイレ別、押入、シャワー、BS、ガスキッチン、エアコン、温水洗浄便座、ユニットバス、トイレ有、CS、ネット使用料不要、24時間換気システム、モニターオートロック、浴室乾燥、ガスコンロ、2F以上、ガス給湯、2口コンロ、洗面所独立、照明付き、フローリング、システムキッチン、洗面化粧台、クローゼット、シューズボックス、TVインターホン、室内洗濯機置場、バス有、エレベーター、外壁タイル張り、宅配BOX、デザイナーズ		
入居諸条件	ペット可、事務所不可、二人入居可		
損害保険	要 23,000円(2年)		
保証会社	可 保証会社必須/～50%		
備考	■入居中サポート/21450円 ■抗菌代/17600円 ■事務手数料/11000円 ■保証会社必須/～50% ■保険/23000円 ■鍵費用/33000円 ■契約期間(2年普借)※違約金有☆AZPの賃料+1万円でスーパーゼロプラン適用★0 ■ペット飼育時条件有		

※図面と異なる場合は現況を優先となります。

新宿本店

新宿区新宿3-21-4新宿ニートーワビル1階  
TEL: 03-6279-2032



みずべや  
水商売のお部屋



あずま通り店

新宿区歌舞伎町1-8-3良川ビル2階  
TEL: 03-6205-5732

moderno torre sho-to 802

渋谷区松濤2-20-10

RC造 地上20階建て (2008年1月築)

賃料: 210,000円 / 管理費込み

敷金: 1ヶ月(ペット飼育時2ヶ月/償却1ヶ月)

礼金: 1ヶ月

総合保険サポート(必須): 1,000円/月

緊急駆け付けサポート(必須): 15,000円(税別)

契約事務手数料(必須): 25,000円(税別)

鍵交換代金(必須): 30,000円(税別)

保証会社 個人(日本国籍)初回: 賃料等の50%・月次1%

保証会社 法人(日本国籍)初回: 賃料等の50%・年1.4万円

保証会社 個人(外国籍)初回: 賃料等の100%・月次3%

※賃免月の日割分と翌月の賃料等を契約金として  
お支払いいただきます。

その他条件等

**先行契約のみ 法人契約可能**

外国籍の方、入居可能 / 海外居住者・留学生の審査OK

外国籍の方 賃料=(賃料・管理費の合計額)に変更

外国籍の方 保証金1.5ヶ月追加(解約時償却)

(緊急連絡先 / 日本国内・母国 1名ずつ必要)

包括保険利用可 / 大手法人申込以外一保険は貸主指定

短期解約違約金の設定あり

(1年以内2ヶ月 / 2年以内1ヶ月)

共用部

駐車場・バイク置場・駐輪場契約可

共用部管理会社 : (株)レーベンコミュニティ  
0120-901-135

外観



moderno torre  
sho-to

間取り 1K / 43.44㎡(洋室13.6帖)



最寄り駅

京王井の頭線 神泉駅 徒歩7分

JR山手線/埼京線 渋谷駅 徒歩13分

契約期間/更新

契約期間: 2年(普通賃貸借契約) 解約予告: 2カ月前

更新: 新賃料1ヶ月分 更新事務手数料: 25,000円(税別)

現況

空室 / 入居時期: 7月中旬 / 内見: 現地対応

室内

※広告有効期限 2026年8月末まで※ご入居の際は使用細則を十分に理解しご使用いただきます。※現況と同面に差異がある場合現況を優先します。



エントランス



仕様 / 制限

**室内禁煙・オール電化**

ペット飼育可(犬/猫2匹まで) ※体高50cm未満・体重10kg未満、犬は小型犬のみ

モニター付きオートロック・ドアツーロック・ディンプルキー

システムキッチン・2口IHコンロ・レンジフード・フローリング

バス/トイレ別・浴室乾燥機・浴室内TV・温水洗浄便座・室内洗濯機置場

火災報知機・バルコニー・クローゼット・エアコン

宅配BOX・エレベーター・BS・CS・24時間ゴミ出可・防犯カメラ

新宿本店 新宿区新宿3-21-4新宿ニューワールドビル1階  
TEL: 03-6279-2032



みずべや  
水商売のお部屋

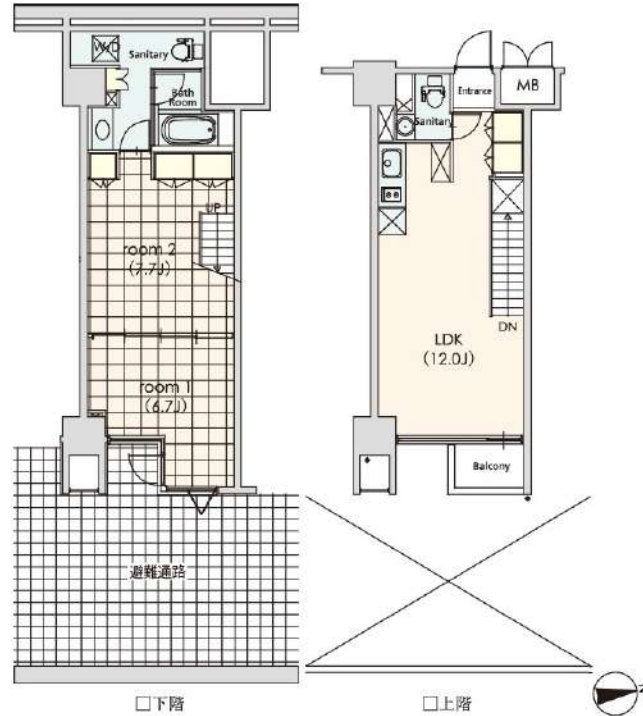


あずま通り店 新宿区歌舞伎町1-8-3良川ビル2階  
TEL: 03-6205-5732

建物種別	マンション
<b>カスタリア芝公園</b>	
103号室	

礼金1ヶ月!敷金1ヶ月!(保証会社利用必須)(申込月末日迄の契約始期分対象)

賃貸条件	賃料	330,000円	共益費	8,000円
	敷金	1ヶ月	礼金	1ヶ月
	契約形態	普通借家	契約期間	2年
	更新料	新賃料 1ヶ月		



入居可能日	2026年9月下旬	開口向き	東
<p>〈専有設備〉            インターフォン(TVモニター付き)、ダブルロック、照明器具、フローリング、メゾネット、クローゼット、下駄箱、収納スペース、エアコン、床暖房、システムキッチン、コンロ口数(2口)、コンロ種類(ガス)、バス・トイレ(別室)、追い焚き、浴室乾燥機、温水洗浄便座、トイレ2か所、洗面台、給湯、洗濯機付、ベランダ・バルコニー、CATV(有料)、インターネット使用料無料</p>			
<p>※入居可能日は、空き予定の場合室内状況等により延びる可能性もございます。            ※図面と現況が異なる場合は、現況優先とさせていただきます。</p>			

所在地	東京都港区芝3丁目32-10			
交通	都営三田線「三田」徒歩4分 JR山手線「田町」徒歩9分			
建物	構造・規模	RC造 地上11階、地下1階建		
	築年数	2004年11月	総戸数	75戸
	間取	2LDK	専有面積	65.82㎡
共用設備	外観タイル張り、オートロック、防犯カメラ、24時間緊急対応、機械警備、宅配ボックス、集合ポスト、エレベーターあり、専用ゴミ置き場あり、駐輪場あり			
保証会社利用必須	第1優先保証料	((株)クレディセゾン) 保証料(初回契約時)50%、保証料(月額)1%、		
	第2優先保証料	日本セーフティー(株) 初回総額賃料の50%(最低20,000円)、毎月総額賃料の1.5%(最低1,500円)、集金代行手数料毎月330円(税込)、賃料滞納時の事務手数料(1回毎)個人2,970円(税込) 法人3,300円(税込)		
	第3優先保証料			
その他費用	損害保険	要 貸主指定 22,000円 2年		
	鍵交換費	27,500円(税込み)		
退去時費用	室内清掃費	居室専有面積30㎡未満は一律33,000円(税込)、30㎡以上は1㎡あたり1,100円(税込)		
	エアコン清掃費	壁掛け・床置き式1台あたり11,000円(税込)、天井カセット型エアコン1台あたり27,500円(税込)		
備考	<p>■告知事項有(2026年5月上旬、共用部からの転落死) ■デザイナーズ ■103号室Cタイプ ■床暖房(居室) ■CATV※要別途契約・J:COM(0120-989-970) ■インターネット無料(要登録):フレッツ光ネクスト ギガマンション スマートタイプ(0120-116-116)※設定状況によりNTTの配線工事が必要になる場合がございます。 ■駐車場 空無 ■駐輪場(自由駐輪/1世帯1台/管理入室にてシール配布有)</p>			

新宿本店
新宿区新宿3-21-4新宿キュートワビル1階 TEL: 03-6279-2032

みずべや  
 水商売のお部屋
 

あずま通り店
新宿区歌舞伎町1-8-3良川ビル2階 TEL: 03-6205-5732

フィールA渋谷 601

渋谷区円山町5-4

RC造 地上14階建て (2004年2月築)

賃料: 345,000円 / 管理費込み

敷金: 1ヶ月(ペット飼育時2ヶ月/償却1ヶ月)

礼金: ゼロ

総合保険サポート(必須): 1,000円/月

緊急駆け付けサポート(必須): 15,000円(税別)

契約事務手数料(必須): 25,000円(税別)

鍵交換代(必須): 45,000円(税別)

保証会社 個人(日本国籍)初回: 賃料等の50%・年1万円

保証会社 法人(日本国籍)初回: 賃料等の50%・年1.4万円

保証会社 個人(外国籍)初回: 賃料等の100%・月次3%

※賃免月の日割分と翌月分の賃料等を契約金としてお支払いただきます。

その他条件等

先行契約のみ 法人契約可能

外国籍の方、入居可能 / 海外居住者・留学生の審査OK

外国籍の方 賃料=(賃料+管理費の合計額)に変更

外国籍の方 保証金1.5ヶ月追加(解約時償却)

(緊急連絡先 / 日本国内・母国 1名ずつ必要)

包括保険利用可 / 大手法人申込以外一保険は貸主指定

短期解約違約金の設定あり

(1年以内2ヶ月 / 2年以内1ヶ月)

共用部

駐輪場あり ※駐車場・バイク置場契約不可

空き状況、使用方法、使用料については下記  
共用部管理会社にお問い合わせください。

共用部管理会社 : 日本ハウズイング(株)  
03-3341-9210

外観



Feel A SHIBUYA

間取り

1LDK / 52.50㎡ (LDK12.2帖/洋室7.4帖)



最寄り駅

京王井の頭線・東急田園都市線 渋谷駅 徒歩5分

JR山手線/埼京線/湘南新宿ライン・東急東横線・東京メトロ銀座線

渋谷駅 徒歩7分

契約期間/更新

契約期間: 2年(普通賃貸借契約) 解約予告: 2ヵ月前  
更新: 新賃料1ヵ月分 更新事務手数料: 25,000円(税別)

現況

空室 / 入居時期: 即入居可 / 内見: 現地対応

エントランス



仕様 / 制限

ペット飼育可(犬/猫1匹まで) ※体長50cm未満・体重10kg未満、犬は小型犬のみ

モニター付きオートロック・ディンプルキー・ドアツーロック

システムキッチン・グリル付き3口IHコンロ・レンジフード・フローリング

バス/トイレ別・浴室乾燥機・独立洗面台・温水洗浄便座・室内洗濯機置場

エアコン2基・クローゼット・バルコニー・火災報知機・エレベーター

CATV・宅配BOX・防犯カメラ・24時間ゴミ出可・24時間セキュリティシステム

インターネット利用料無料

室内

※広告有効期限 2026年8月末まで※ご入居の際は使用細則を十分に理解しご使用いただけます。※現況と図面に差異がある場合現況を優先します。



新宿本店 新宿区新宿3-21-4新宿ニュータウンビル1階  
TEL: 03-6279-2032



みずばや  
水商売のお部屋



あずま通り店 新宿区歌舞伎町1-8-3良川ビル2階  
TEL: 03-6205-5732