

貸マンション

西葛西駅

ハローレジデンス西葛西 216

間取り
ワンルーム

専有面積
16.20㎡

築年月
1990年11月

定期借家

チェックポイント！

主要採光面：西向き,事務所使用不可,楽器不可,トイレ,家具付き,家電付,オートロック



物件種目	貸マンション
最寄駅	西葛西
間取タイプ	ワンルーム
賃貸条件	賃料 65,000円 礼金1ヶ月 敷金なし 保証金なし

物件所在地	東京都江戸川区西葛西2丁目8-14		
交通	東京メトロ東西線 西葛西 徒歩9分		
建物	建物名	ハローレジデンス西葛西 216	
	構造・規模	RC 5階建/2階部分	
	使用部分積	16.20㎡	
	間取内訳		
築年月	1990年11月	契約期間	2年
管理費等	11,000円/月 共益費なし 雑費なし		
駐車場			
現況	居住中 2026年08月17日退去予定	入居可能時期	2026年8月下旬予定
設備	トイレ,家具付き,家電付,オートロック		
保険等	要		
備考	<small> ■建交代代16,500円 ■退去時クリーニング代55,000円 ■事務手数料22,000円 ■退去時精算手数料5,500円 (撤去時) ■リフト代2,200円/月 ■SBI少額定期預金800円/月 ■法定賃貸保証加入 (保証料100%) ■賃料等引き落とし料330円/月 ■家具家電撤去費用27,500円 (家具家電無し契約を希望の場合) ■短期解約違約金: 賃料1ヶ月分 (1年未満) ■モバイルF1 (SOGB) 付 ■風呂・洗面・トイレに伸縮式浴槽は一切無し ■法人で保証会社加入無しの場合、敷金1ヶ月分を別途審査要となります。 ■事務所・SOHO利用禁止 ■外回線の方: G-TN加入要 (海外審査OK) 初期保証料: 賃料総額100% 月次手数料2,330円 (税込) ■スマートシリーズ 事務手数料: 22,000円 退去時精算手数料: 5,500円 室内清掃費用: 55,000円 リフト代: 2,200円/月 SBI少額定期預金: 800円/月 更新料: 新賃料1ヶ月 賃料保証: 加入要 初期保証料: 総賃料の100% 更新時: 20,000円/年毎 建交代代等: 有 16,500円~ 利用駅1: 西葛西駅 徒歩26分 利用駅2: 東葛西駅 徒歩35分 </small>		

新宿本店 新宿区新宿3-21-4新宿ニューターワビル1階
TEL: 03-6279-2032



みずばや
水商売のお部屋

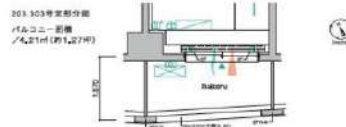
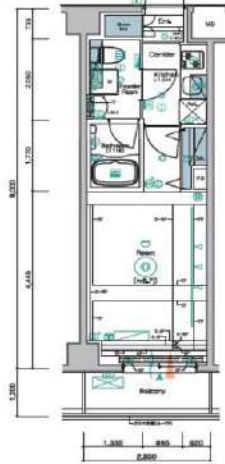
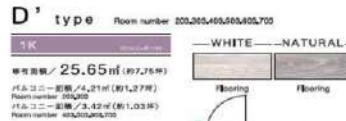


あずま通り店 新宿区歌舞伎町1-8-3良川ビル2階
TEL: 03-6205-5732

SYNEX KAMEIDO

203 号室

ビジネスパーソンや学生さんにオススメ。充実設備の駅近分譲賃貸マンションです。



利回りくん



特別ご優待サービス
SYLA PREMIUM Club Off
SYLA PREMIUM SUPPORT
住まいのトラブルや困りごとに対応いたします。

【設備・条件その他】

エレベーター、宅配ボックス、敷地内ごみ置き場、バルコニー、フローリング、エアコン、BS、CS、ネット使用料不要、分譲賃貸、システムキッチン、バストイレ別、浴室乾燥機、温水洗浄便座、洗面所独立、洗面台、24時間換気システム、クロゼット、シューズボックス、オートロック、防犯カメラ、モニター付きオートロック、保証会社利用可、外国人可、学生向け、小型犬可、猫可

※大手法人機契約の場合も定期借家契約での契約となります。 ※図面と現況が異なる場合は現況を優先いたします。

賃料

98,000円

共益費	10,000円		
敷金	1ヶ月	礼金	1ヶ月

所在地

東京都墨田区立花1丁目1番17号

交通

総武線亀戸駅 徒歩11分
東武亀戸線小村井駅 徒歩7分
東武亀戸線東あずま駅 徒歩10分

建物

構造・規模	鉄筋コンクリート・9階建		
所在階	2階	間取	1K
築年月	2022年3月	方角	南
平米数	壁芯25.65㎡	バルコニー面積	4.21㎡

契約

種別	定期借家契約	契約期間	2年
解約予告	2ヶ月前 (大手法人の場合相談可)		
再契約料	1ヵ月	ペット	可能
火災保険	20,000円	鍵交換代	33,000円

その他

室内清掃費	52,800円	(退去時)
エアコン清掃費	16,500円 (税込) ~ /基	(退去時)
入居者サポート	SYLAプレミアムクラブ加入 24,200円 (税込) /2年 更新時より 25,400円 (税込) /2年	

保証会社

エルズサポート 他取り扱い有り
初回50%、月額保証料700円、月額事務手数料330円~
外国籍の方 GTNを利用。初回保証料100% (最低保証料40,000円)、月額保証料1,000円

引渡

入居時期	期日指定2026年10月上旬		
現況	居住中	解約予定日	2026年9月17日

備考

- ◆お申込時、当社が運営するサービス「利回りくん」にも申込情報が登録されます。入居後、本登録を行う事ですぐにサービスを利用する事ができます。 ※本サービスの登録は無料です。
- ◆申込内容によっては敷金1ヵ月積み増しとなる場合がございます。
- ◆入居後鍵交換になる場合があります。
- ◆ペット飼育可の場合: ペット飼育時は敷金1ヶ月積み増し。
- ◆定期借家契約 (再契約相談可)
- ◆最新の空室状況/内見のご予約/お申込はいえらぶBBをご確認ください。
- ◆内見開始日直前の申込: 先行契約のみ申込可

新宿本店

新宿区新宿3-21-4新宿コートワビル1階
TEL: 03-6279-2032



みずべや
水商売のお部屋



あずま通り店

新宿区歌舞伎町1-8-3良川ビル2階
TEL: 03-6205-5732

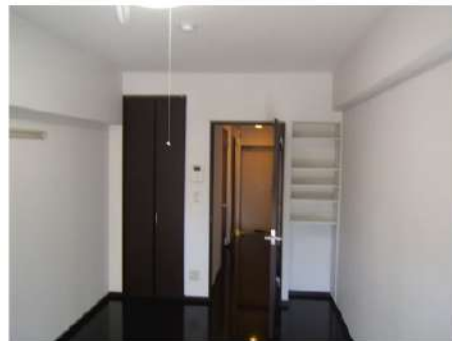
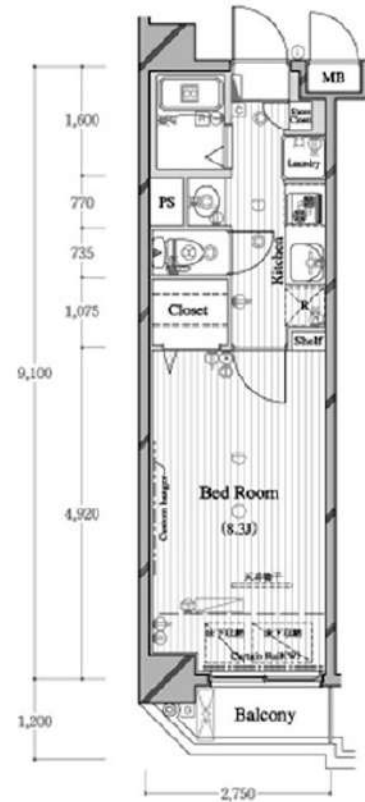
☆ペット可マンション☆

2F以上,オートロック,モニタ付オートロック,セキュリティ有り,角住戸

【外観】



【間取り図】



※図面と現状が異なる場合は現状優先となります。

賃料	122,000円		
管理費等	15,000円	間取り	1K
敷金	無	礼金	無
敷引 償却金	- -	保証金	-
建物名	ル・リオン錦糸町エグゼ		
物件種別	マンション	号室	0203号室
建物所在地	東京都墨田区亀沢4丁目24-4		
交通	都営大江戸線 両国 徒歩9分 中央・総武線各停 両国 徒歩9分		
間取詳細	洋室(8.3畳)		
構造・規模	鉄筋コンクリート7階建2階		
専有面積	25.24㎡	向き	東
築年月	2007年6月26日	契約期間	2年
入居時期	2026年9月下旬予定	更新料	1.5ヶ月(新賃料)
損害保険	有 17,800円 24ヶ月		
駐車場	駐輪場,バイク置き場		
設備	エレベーター,24時間ゴミ出し可,風除室,敷地内ゴミ置き場,宅配BOX,システムキッチン,2口コンロ		
その他費用	[一時金] 退去時鍵交換費用(契約時請求):29,700円 AMLクラブレポート費用(契約時請求):16,500円 ルームクリーニング費用(退去時請求):49,500円 [備考] ①短期解約違約金有(1年未満=1ヶ月,半年未満=2ヶ月) ②エアコンクリーニング費用(1台あたり16,500円税込み・退去時請求)		
入居諸条件	ペット可 事務所不可 楽器等の使用相談 性別不問		
保証会社	必須 家賃総額の50%~		
備考	ペット可(敷1) 引越し業者指定 保証会社必須(セゾン) 退去時要清掃代 解約予告50日前 電力業者指定有		

情報更新日 2026年7月5日

No.04342023

新宿本店 新宿区新宿3-21-4新宿ニュータワービル1階
TEL: 03-6279-2032



みずべや
水商売のお部屋



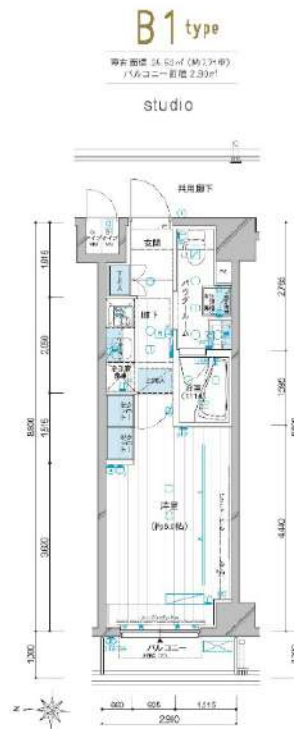
あずま通り店 新宿区歌舞伎町1-8-3良川ビル2階
TEL: 03-6205-5732

防犯カメラ,耐震構造,耐火構造,外壁タイル張り,分譲タイプ,駅まで平坦,平坦地,2F以上,オートロック,モニタ付オートロック,24時間緊急通報システム

【外観】



【間取り図】



※図面と現状が異なる場合は現状優先となります。

賃料	129,000円		
管理費等	15,000円	間取り	1K
敷金	無	礼金	無
敷引 償却金	-	保証金	-
建物名	メインステージ錦糸町VIエグザ		
物件種別	マンション	号室	0405号室
建物所在地	東京都墨田区緑4丁目23-6		
交通	東京メトロ半蔵門線 錦糸町 徒歩8分 中央・総武線各停 錦糸町 徒歩8分		
間取詳細	洋室(8畳)		
構造・規模	鉄筋コンクリート8階建4階		
専有面積	25.52㎡	向き	西
築年月	2013年2月12日	契約期間	2年
入居時期	2026年7月下旬予定	更新料	1.5ヶ月(新賃料)
損害保険	有 17,800円 24ヶ月		
駐車場	駐輪場		
設備	エレベーター,24時間ゴミ出し可,風除室,敷地内ゴミ置き場,宅配BOX,システムキッチン,2口コンロ		
その他費用	[一時金] 退去時鍵交換費用(契約時請求):29,700円 ルームクリーニング費用(退去時請求):49,500円 AMLクラブサポート費用(契約時請求):16,500円 [備考] ①短期解約違約金有(1年未満=1ヶ月,半年未満=2ヶ月) ②エアコンクリーニング費用(1台あたり16,500円税込込み・退去時請求)		
入居諸条件	ペット可 事務所不可 楽器等の使用不可 性別不問		
保証会社	必須 家賃総額の50%~		
備考			

情報更新日 2026年7月4日

No.05750405

新宿本店 新宿区新宿3-21-4新宿ニューワークビル1階
TEL: 03-6279-2032



みずべや
水商売のお部屋



あずま通り店 新宿区歌舞伎町1-8-3良川ビル2階
TEL: 03-6205-5732

貸マンション

浅草駅

クオリタス浅草 0702

間取り
1LDK

専有面積
43.38㎡

築年月
2022年08月



チェックポイント！

主要採光面：東向き、ペット相談、二人入居可、最上階、B・T別、シャワー、浴室乾燥機、トイレ、温水洗浄便座、洗面所独立、3口以上コンロ、収納スペース、クローゼット、シューズボックス、人感センサー付照明、室内洗濯機置場、給湯、都市ガス、フローリング、エアコン、C S、B S端子、インターネット使用料無料、ダブルロックドア、オートロック、モニター付インターホン、防犯カメラ、バルコニー、エレベーター、宅配BOX



物件種目	貸マンション
最寄駅	浅草
間取タイプ	1LDK
賃料	185,000円
賃貸条件	礼金 18.50万円 敷金 なし 保証金 なし

物件所在地	東京都墨田区東駒形1丁目		
交通	都営浅草線 浅草 徒歩7分		
建物	建物名	クオリタス浅草 0702	
	構造・規模	RC 7階建/7階部分	
	使用部分積	43.38㎡	
	間取内訳	洋6.19 LDK12.02	
築年月	2022年08月	契約期間	2年
管理費等	なし 共益費 15,000円/月 雑費なし		
駐車場	なし		
現況	居住中	入居可能時期	2026年9月26日予定
設備	B・T別、シャワー、浴室乾燥機、トイレ、温水洗浄便座、洗面所独立、3口以上コンロ、収納スペース、クローゼット、シューズボックス、人感センサー付照明、室内洗濯機置場、給湯、都市ガス、フローリング、エアコン、C S、B S端子、インターネット使用料無料、ダブルロックドア、オートロック、モニター付...		
保険等	要 2年22,000円		
備考	<ul style="list-style-type: none"> ■敷金0円 ■連帯保証人不要 ■ペット可 ■解約予告2ヶ月前(月割) ■1年未満解約違約金：総賃料2ヶ月分 ■2年未満解約違約金：総賃料1ヶ月分 ■退去時RC代：77,000円 カキ費用：39,600円 更新料：新賃料1ヶ月 賃貸保証：加入要 株式会社エボスカード(東京) ROOM1D(個人) 保証料：保証人有30% 無40% (法人) 40% 		

新宿本店 新宿区新宿3-21-4新宿ニューターワビル1階
TEL: 03-6279-2032



みずべや
水商売のお部屋



あずま通り店 新宿区歌舞伎町1-8-3良川ビル2階
TEL: 03-6205-5732