

ARTESSI MO MONDO

号室	賃料(円)	共益費(円)	敷金(償却金)	礼金	保証金
707	102,000	15,000	1ヶ月 (1)	1ヶ月	0ヶ月

【インターネット無料! ※UCOM光】ペット可 高級分譲賃貸マンション

図面と現状が相違する場合、現状優先となります。



建物所在地	東京都江東区亀戸3丁目44-6	区分	
交通	J R中央・総武線/ 亀戸 徒歩11分 東京メトロ半蔵門線/ 錦糸町 徒歩15分 東京メトロ半蔵門線/ 押上 (スカイツリー前) 徒歩17分		
構造・規模	鉄筋コンクリート造 地上: 8階	種別	マンション
専有面積	22.12 m ²	入居時期	08/08
竣工年月	2013/4/8	方角	南
賃貸条件	<ul style="list-style-type: none"> ■契約/普通借家契約 ■契約期間/2年 ■解約予告/2ヶ月前 ■更新料/新賃料 1.5ヶ月 ■更新事務手数料 22,000円(税込) ■短期解約違約金 敷礼プラン時(1年未満の解約時総賃料の1ヶ月)AZP・SZPプラン時(1年未満の解約時総賃料2ヶ月分、1年以上2年未満の解約時総賃料1ヶ月分) ■入居中サポート/21,450円 ■室内抗菌処理代/17,600円 ■事務手数料/11,000円 ■鍵交換代/33,000円(入居時費用) ■火災保険/23,000円 ■保証会社加入必須 ■ペット飼育保証時共益費3500円追加※犬・猫いずれか1匹(小型犬50cm以下、10kg以下) 		
特約事項	■指定電力案内有(契約自由)		
設備	システムキッチン、2口ガスキッチン、バス・トイレ別、ユニットバス、温水洗浄付き暖房便座、浴室換気乾燥機、室内洗濯機置場、独立洗面台、洋室、フローリング、エアコン、BS対応、CS110°対応、地デジ対応、インターネット無料、都市ガス、排水(公共下水)、シューズボックス、ｲﾝﾀｰﾈｯﾄ(TV)、TVEﾀﾞｲﾈｰｼﾞﾝｸﾞ、エレベーター、バルコニー、宅配ボックス、メールボックス、駐輪場、バイク置場、ペット4飼育可		
その他設備			

■口振手数料: ~660円 ■保証会社の更新料: 10,000円~
 ■クリーニング費用: ~30m²/66,000円 (SZP成約時: +鍵交換代22,000円)
 ■2人以上入居の場合、共益費1,000円増額
 ※上記費用は物件によって異なる場合がございます。詳細は直接お問い合わせください。

新宿本店 新宿区新宿3-21-4新宿ニューワークビル1階
TEL: 03-6279-2032



みずぺや
水商売のお部屋



あずま通り店 新宿区歌舞伎町1-8-3良川ビル2階
TEL: 03-6205-5732

NEW

ヴェルトウォーターフロント

分譲賃貸マンションでセキュリティ安心

RENECAT導入済物件★消臭抗菌効果が半永久持続
★家具・家電付賃貸へ変更可★すぐお住まいになれます

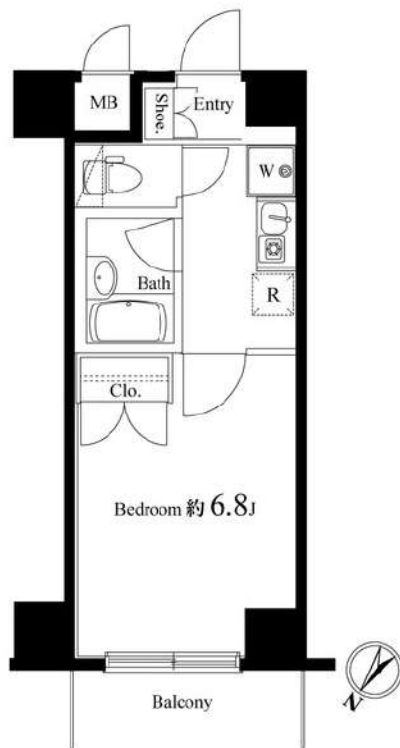
Access

都営大江戸線

勝どき駅 徒歩5分

東京メトロ有楽町線

月島駅 徒歩13分



- 外観タイル貼りで美しい外観
- TVモニター付オートロック
- 防犯窓付エレベーター
- 安心のピッキング対応キー
- 床フローリング仕様
- 洋室エアコン標準装備
- ガステーブル採用のキッチン
- バスルームとトイレを独立
- 洗濯機置場室内
- 洗浄機能付トイレ

- ★雨天・冬は必須!浴室換気乾燥暖房機
- お湯張り機能付バス
- 壁に便利なつけ長押付
- 収納便利なクローゼット
- シューズBOX
- 玄関に便利な姿見鏡
- BS・CSソケット (別途費用)
- 24時間受取可能宅配BOX
- 敷地内ゴミ置き場
- 駐輪場 (空き条件状況等、要詳細確認)



24時間安心サポート

設備のトラブルに24時間365日の受付体制

医療健康サービス 24

看護師が24時間365日相談可※適応条件有

※図面と現況が異なる場合、現況優先とさせていただきます。
※退去時清掃費用、更新時更新費用等がございます。
※壁紙の色は変更する場合がございます。

902 号室 専有面積 22.20 ㎡

間取 1K

賃料 110,000 円/月

共益費 15,000 円/月

物件概要

所在地/ 東京都中央区勝どき3丁目9-12

構造・規模/ 鉄筋コンクリート造9階

総戸数/ 68戸

築年月/ 2002年02月07日

入居日/ 2026年08月24日

契約条件

保証金1ヶ月 (契約時償却)

保証料利用料:家賃総額の55% (最低金額5.5万円)

保証金契約時償却 (保証金プランで契約の場合)

24Hサポート料22,000円/1年・鍵交換代22,000円

室内抗菌処理代17,600円 事務手数料11,000円

当社指定賃貸人居住者総合保険加入の事 (別途費用)

※賃料11座引落し (決済サービス料:月額550円)

普通賃貸借1年契約 (更新型) ※

※1、2回目の更新時5%の賃料改定あり。更新料は1回のみ。

2回目以降の更新料は無い為、安心して永くお住まいいただけます

※アクセントクロスの色は変更する場合がございます

新宿本店 新宿区新宿3-21-4新宿ニュータワービル1階
TEL: 03-6279-2032みずべや
水商売のお部屋あずま通り店 新宿区歌舞伎町1-8-3良川ビル2階
TEL: 03-6205-5732

NEW

カスタリア東日本橋Ⅲ

インターネット無料の先進マンション

RENECAT導入済物件★消臭抗菌効果が半永久持続
★家具・家電付賃貸へ変更可★すぐお住まいになれます

Access



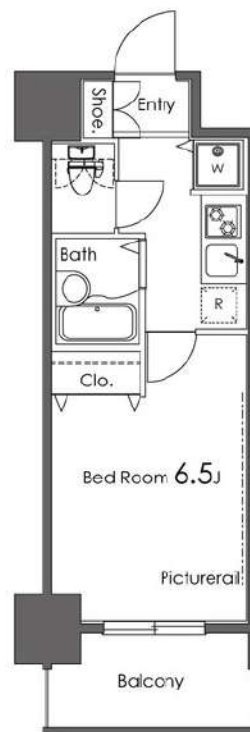
都営浅草線

東日本橋駅 徒歩1分

東京メトロ日比谷線

小伝馬町駅 徒歩6分

- タイル貼りの美しい外観
- TVモニター付オートロックシステム
- 防犯窓付エレベーター
- 安心なディンプルキー採用
- 玄関人感センサー付ライト
- 床フローリング仕様
- 洋室エアコン標準装備
- オリジナルシステムキッチン
- 2口ガスコンロ
- バスルームとトイレを独立
- ★雨の日も便利な浴室換気乾燥機
- シャワートイレ
- 収納便利なクローゼット
- ピクチャーレール
- ★ネット使い放題（アルテリアネット）
- ↑速度等詳細はTEL0120-359-841
- 24時間受取可能宅配BOX
- 敷地内ゴミ置き場
- 駐輪場：登録料5,500円：空要確認
- 2人入居・外国籍入居可能/海外審査可能

503 号室 専有面積 21.55 m²

間取 1K

賃料 110,000 円/月

共益費 15,000 円/月

物件概要

所在地／ 東京都中央区東日本橋3丁目5-6

構造・規模／ 鉄骨鉄筋コンクリート造13階

総戸数／ 48戸

築年月／ 2003年04月22日

入居日／ 2026年10月14日

契約条件

保証金1ヶ月（契約時償却）

CH保証システム利用料：家賃総額55%（最低金額5.5万円）

保証金契約時償却（保証金プランで契約の場合）

24Hサポート料22,000円/1年・鍵交換代22,000円

室内抗菌処理代17,600円 鍵交換代22,000円

当社指定賃貸入居者総合保険加入の事（別途費用）

※賃料1口座引落し（決済サービス料：月額550円）

普通賃貸借1年契約（更新型）※

※1、2回目の更新料は無い為、安心して長くお住まいいただけます

2回目以降の更新料は無い為、安心して長くお住まいいただけます

■学生・風・ホ・長泊不可

※アクセントクロスの色は変更する場合がございます

24時間安心サポート

設備のトラブルに24時間365日の受付体制

医療健康サービス 24

右隣が24時間365日相談可※適応条件有

※図面と現況が異なる場合、現況優先とさせていただきます。
※退去時清掃費用、更新時更新費用等がございます。
※壁紙の色は変更する場合がございます。

新宿本店 新宿区新宿3-21-4新宿ニュータワービル1階
TEL：03-6279-2032



みずもと
水商売のお部屋



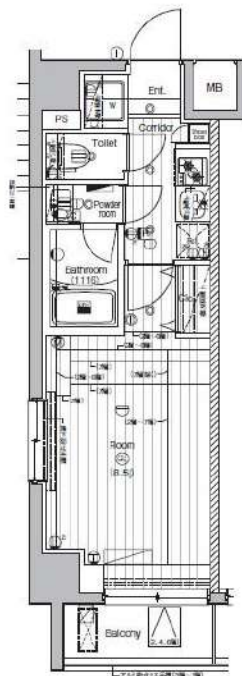
あずま通り店 新宿区歌舞伎町1-8-3良川ビル2階
TEL：03-6205-5732

LUMED CUBE 菊川 PREM UM

号室	賃料(円)	共益費(円)	敷金(償却金)	礼金	保証金
704	123,000	15,000	1ヶ月 (1ヶ月)	1ヶ月	0ヶ月

【W-Fiインターネット無料※FGBB】 ペット2匹可 スマート家電コントローラー完備！ 高級賃貸マンション！

図面と現状が相違する場合、現状優先となります。



建物所在地	東京都江東区森下5丁目19-7	区分	
交通	都営新宿線/菊川 徒歩3分 都営大江戸線/森下 徒歩11分 東京メトロ半蔵門線/清澄白河 徒歩12分		
構造・規模	鉄筋コンクリート造 地上:9階	種別	マンション
専有面積	25.66 m ²	入居時期	08/20
竣工年月	2020/9/8	方角	北
賃貸条件	<ul style="list-style-type: none"> ■契約/普通借家契約 ■契約期間/2年 ■解約予告/2ヶ月前 ■更新料/新賃料 1.5ヶ月 ■更新事務手数料 22,000円(税込) ■短期解約違約金 敷礼プラン時(1年未満の解約時総賃料の1ヶ月)AZP・SZPプラン時(1年未満の解約時総賃料2ヶ月分、1年以上2年未満の解約時総賃料1ヶ月分) ■入居中サポート/21,450円 ■室内抗菌処理代/17,600円 ■事務手数料/11,000円 ■鍵交換代/33,000円(入居時費用) ■火災保険/23,000円 ■保証会社加入必須 ■ルームバンクインシディア他 ■ペット飼育1匹の場合共益費+3500円追加、2匹の場合共益費+3500円追加及び敷金1ヶ月追加(償却※犬・猫・ウサギ等2匹まで可(成長時体長50cm 10kg以内)) 		
特約事項	<ul style="list-style-type: none"> ■指定電力案内有(契約自由) ■IoT特約有 ■給湯器利用に関する注意事項有 		
設備	システムキッチン、ゲル付2口ガスホック、バス・トイレ別、ユニットバス、温水洗浄付き暖房便座、24換気浴室換・乾・暖、室内洗濯機置場、独立洗面台、洋室、フローリング、24時間換気システム、人感センサー付き玄関照明、角部屋、エアコン、BS対応、CS110°対応、地デジ対応、インターネット無料、都市ガス、排水(公共下水)、シューズボックス、イタホン(TV)、TVモニター付ホック、エレベーター、バルコニー、宅配ボックス、メールボックス、駐輪場、バイク置場、駐車場、ペット2匹飼育可		
その他設備			

■口振手数料：～660円 ■保証会社の更新料：10,000円～
 ■クリーニング費用：～30㎡/66,000円 (SZP成約時：+鍵交換代22,000円)
 ■2人以上入居の場合、共益費1,000円増額
 ※上記費用は物件によって異なる場合がございます。詳細は直接お問い合わせください。

新宿本店 新宿区新宿3-21-4新宿ニューターワビル1階
TEL: 03-6279-2032



みずベイ
水商売のお部屋



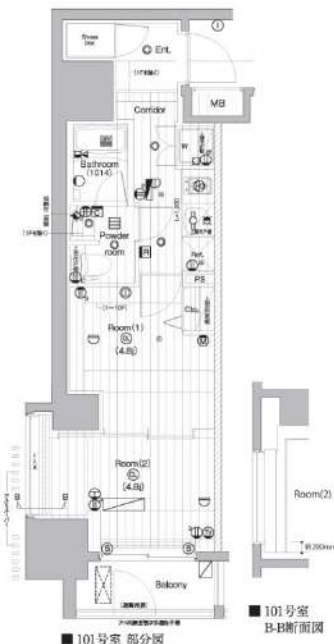
あずま通り店 新宿区歌舞伎町1-8-3良川ビル2階
TEL: 03-6205-5732

PREM UM CUBE 亀戸

号室	賃料 (円)	共益費 (円)	敷金(償却金)	礼金	保証金
101	124,500	15,000	0 ヶ月 (0) ヶ月	1 ヶ月	0 ヶ月

【インターネット無料※シーファイブ】ペット2匹飼育可 築浅高級分譲デザイナーズ! 使い分け可能な2Kのお部屋!

図面と現状が相違する場合、現状優先となります。



建物所在地	東京都江東区亀戸3丁目47-11	区分	
交通	J R中央・総武線/亀戸 徒歩8分 東京メトロ半蔵門線/錦糸町 徒歩16分 都営浅草線/押上(スカイツリー前) 徒歩20分		
構造・規模	鉄筋コンクリート造 地上:15階	種別	マンション
専有面積	29.78 m ²	入居時期	即入居
竣工年月	2022/11/25	方角	東
賃貸条件	<ul style="list-style-type: none"> ■契約/普通借家契約 ■契約期間/2年 ■解約予告/2ヶ月前 ■更新料/新賃料 1.5ヶ月 ■更新事務手数料 22,000円(税込) ■短期解約違約金 敷礼プラン時(1年未満の解約時総賃料の1ヶ月)AZP・SZPプラン時(1年未満の解約時総賃料2ヶ月分、1年以上2年未満の解約時総賃料1ヶ月分) ■入居中サポート/21,450円 ■室内抗菌処理代/17,600円 ■事務手数料/11,000円 ■鍵交換代/33,000円(入居時費用) ■火災保険/23,000円 ■保証会社加入必須 ルームバンクインシュア 他 ■ペット飼育1匹の場合共益費+3500円追加、2匹の場合共益費+3500円追加及び敷金1ヶ月追加(償却※犬・猫合計2匹まで可(成長時体長50cm 10kg以内)) 		
特約事項	<ul style="list-style-type: none"> ■指定電力案内有(契約自由) ■設備に関する特約有 ■非接触キー対象物件につき鍵代に別途11000円追加 		
設備	システムキッチン、2口ガスキッチン、バス・トイレ別、ユニットバス、温水洗浄付き暖房便座、24換気浴室換・乾・暖、室内洗濯機置場、独立洗面台、洋室、フローリング、24時間換気システム、人感センサー付き玄関照明、角部屋、エアコン、BS対応、CS110°対応、地デジ対応、インターネット無料、都市ガス、排水(公共下水)、シューズボックス、イタホン(TV)、TVモニターホン、エレベータ、バルコニー、宅配ボックス、メールボックス、駐輪場、バイク置場、駐車場、ペット2匹飼育可		
その他設備			

■口振手数料: ~660円 ■保証会社の更新料: 10,000円~
 ■クリーニング費用: ~30m²/66,000円 (SZP成約時: +鍵交換代22,000円)
 ■2人以上入居の場合、共益費1,000円増額
 ※上記費用は物件によって異なる場合がございます。詳細は直接お問い合わせください。

新宿本店 新宿区新宿3-21-4新宿ニュータワービル1階
TEL: 03-6279-2032



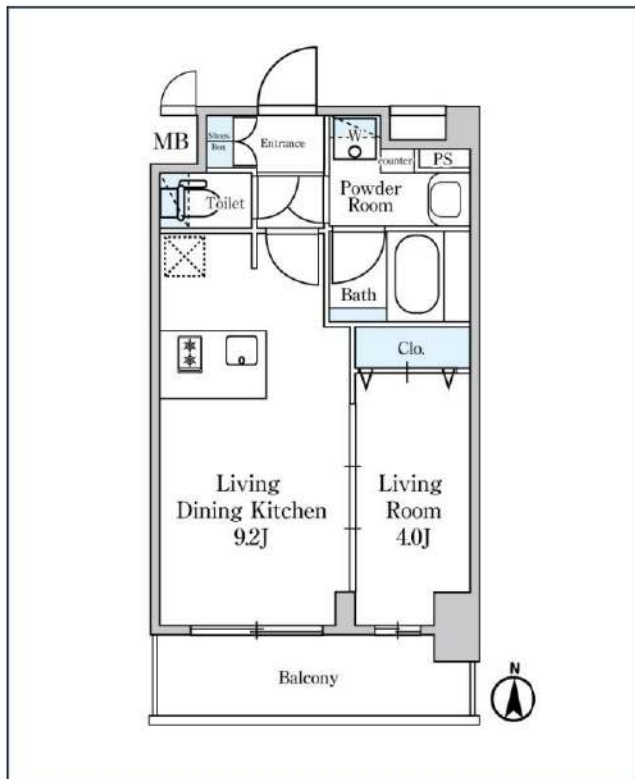
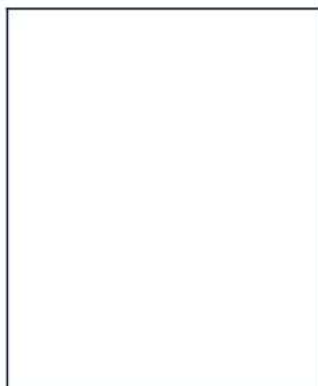
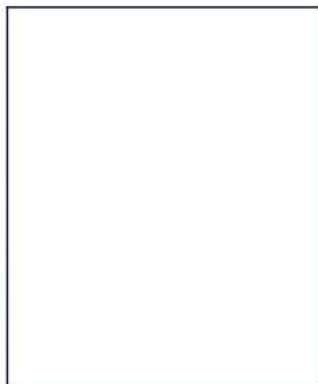
みずべや
水商売のお部屋



あずま通り店 新宿区歌舞伎町1-8-3良川ビル2階
TEL: 03-6205-5732

ディームス東陽町 II

東京メトロ東西線「東陽町」徒歩5分
東京メトロ東西線「南砂町」徒歩8分



号室	賃料
913	156,000円

管理費	12,000円		
敷金	156,000円	礼金	156,000円
所在地	東京都江東区南砂2丁目2-8		
構造・階建	RC 9階部分 / 地上10階、地下0階		
築年月	2020年10月	総戸数	135
間取り	1LDK	専有面積	32.21㎡
契約期間	普通借家2年	開口向き	
保険		連帯保証人	指定しない
保証会社			
その他費用	鍵交換費用24,200円 税込、Goodプレミアムα (24Hサポートのみ) 15,000円 税抜(入居時)、住宅総合保険(フレックス)28,000円 非課税(入居時)、Goodプレミアムα 登録料3,000円/税抜(入居時)		
入居時期	2026年9月上旬	退去予定日	—
備考	※1年未満の解約はFR相当分の違約金が発生します。		



※現況と図面に相違がある場合は、現況優先となります。

新宿本店 新宿区新宿3-21-4新宿ニュータウンワビル1階
TEL : 03-6279-2032



みずべや
水商売のお部屋



あずま通り店 新宿区歌舞伎町1-8-3良川ビル2階
TEL : 03-6205-5732

ラグジュアリーアパートメント東日本橋 801号室

都営浅草線

東日本橋駅徒歩3分

都営新宿線馬喰横山駅 徒歩3分
日比谷線人形町駅 徒歩7分

駐輪場

※空き確認

※空室情報は建物管理会社へお問い合わせください



☆角部屋☆

外観等



地図



周辺環境

間取り



※㎡数はPS・MB面積を含む場合があります。

※図面と現況が異なる場合は現況を優先いたします。

賃料	200,000	円
共益費	10,000	円
敷金	1ヶ月	礼金
現況	即入居	1ヶ月

物件概要

所在地	東京都中央区日本橋久松町5-7		
構造	SRC・RC地上11階建		
種別	分譲賃貸マンション		
築年数	2003年6月	総戸数	21戸
間取り	1LDK	広さ	51.24㎡

必要書類・その他注意事項

身分証明書・収入証明
 (※保険証は提出時記号・保険証番号をふせてください)
 家賃口座引落 (手数料は契約者負担となります)
 入居者サポート料 2年間 22,000円
 住宅総合保険 2年間 20,000円
 解約時敷金償却 1ヶ月
 鍵交換代 26400円
 通常損耗は貸主負担です
 保証会社利用必須
 近隣トラブル解決支援サービス付保証プランあり
 契約期間：2年
 更新料：新賃料の1ヶ月分

※法人契約不可※

建物管理会社

株式会社クレアスコミュニティー
03-6824-9550

部屋設備

- ◆バス・トイレ別
- ◆モニター付オートロック
- ◆宅配BOX
- ◆エアコン2基(設備:リビング、洋室)
- ◆エレベーター
- ◆システムキッチン
- ◆室内洗濯
- ◆3口ガスコンロ・グリル付
- ◆クローゼット
- ◆独立洗面台
- ◆浴室換気乾燥機
- ◆追焚機能付

新宿本店

新宿区新宿3-21-4新宿ニートビル1階
TEL: 03-6279-2032

みぞいばや



あずま通り店

新宿区歌舞伎町1-9-3浪川ビル2階
TEL: 03-6205-5732