

フェニックス上石神井 707

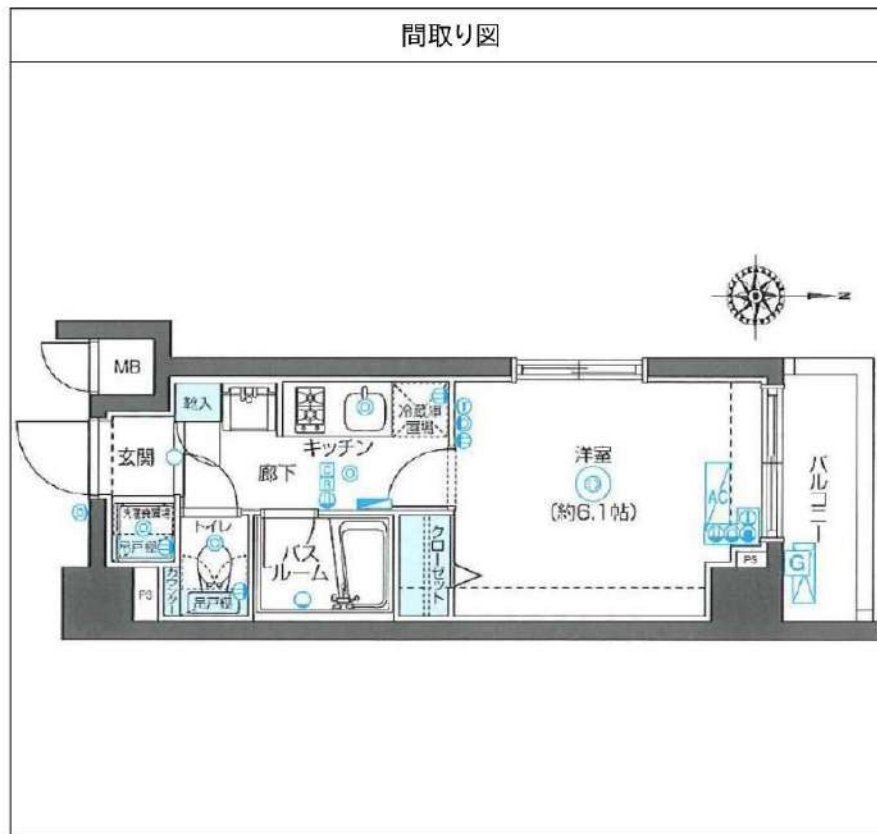
物件種別	間取り	賃料	管理費等
マンション	1K	82,000円	6,000円

敷金/保証金	82,000円	礼金/権利金	82,000円
敷引/償却金		更新料	
更新事務手数料			
その他費用	<small>[-一時金] 鍵交換費用(税込): 27,500円 [月次費用] 家財保険+付帯サービス(税込): 1,735円 (備考) ■契約時: 当月分+翌月分の賃料・管理費をお支払い頂きます ■ペット飼育時: 敷金1ヶ月追加(別途飼育相則参照・要申請書) ■解約時: ルームクリーニング費用及び借主負担分の原状回復費用をお支払い頂きます</small>		
物件所在地	東京都練馬区上石神井1丁目19-11		
交通	西武新宿線 上石神井駅 徒歩4分		
間取り詳細	7階: 洋室 6.10畳		
構造	鉄筋コンクリート 7階 / 8階建		
面積	22.03㎡	向き	北
築年月	2012年2月2日	契約期間	定期借家契約 2年
退去日	2026年6月30日	入居時期	2026年7月下旬
駐車場	要問合せ 駐輪場 バイク置き場		
設備	2口ガス バス・トイレ別 浴室換気乾燥機 エアコン フローリング 室内洗濯機置場 角部屋二面採光		
入居諸条件	ペット可		
損害保険			
保証会社	必須 トーシンライフ、オリコフォレントインシュア、全保連/保証料: 初回=賃料等×50%、月額=賃料等×1%		
備考	■住居専用 ■民泊利用不可 ■自転車: 月額500円 バイク: 月額2,000円(契約時2年間一括払い※台数要確認) ■部屋タイプ: H ■再契約可(条件未定) ◆内見予約は『スマート内覧』◆■外国籍相談可(申込条件: 在留カード必須、日本語読み書き出来る方、連帯保証人必須: 日本人又は永住者) ■一部法人保証会社未加入時: 敷金・礼金を各1ヶ月追加 ※内装は入居までに変更となる場合がございます		

外観



その他



※図面と異なる場合は現況を優先となります。

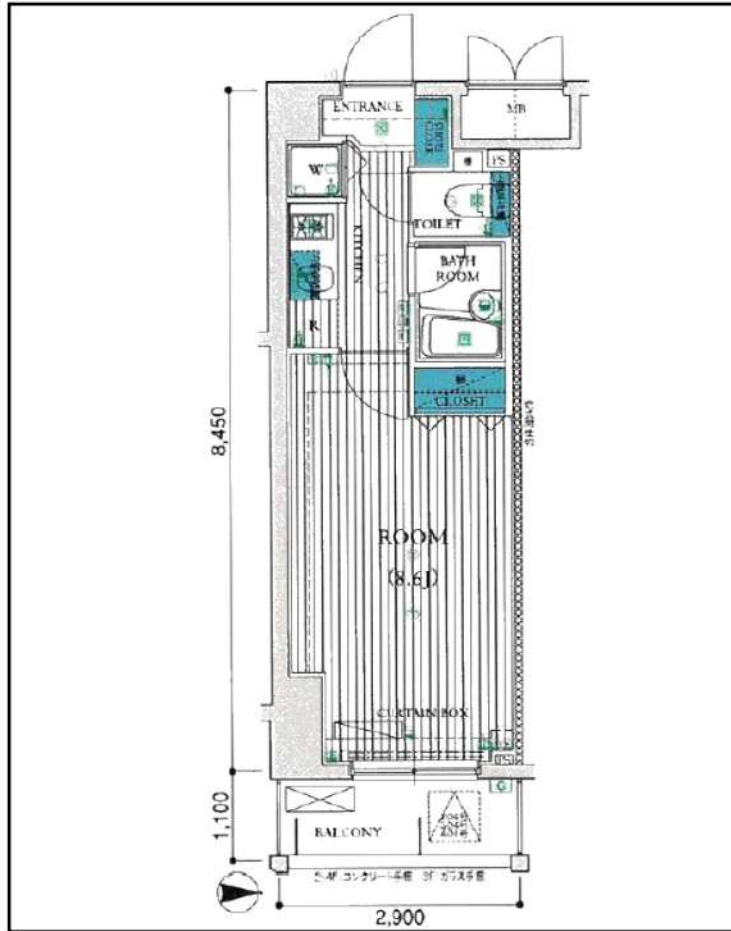
新宿本店 新宿区新宿3-21-4新宿ニューターワビル1階
TEL: 03-6279-2032



みずべや
水商売のお部屋

あずま通り店 新宿区歌舞伎町1-8-3良川ビル2階
TEL: 03-6205-5732

レヴィーガ大山



◆当社指定の保証会社と保証委託契約を締結して頂きます。
総賃料の半月分を借主様にご負担いただけます。



種別	分譲賃貸マンション	
◇ 募集条件 ◇		
402号室	9/5退去予定	84,000円

管理費	8,000円	
敷金：1ヶ月	礼金：1ヶ月	

所在地	東京都板橋区中丸町59-9		
交通	東武東上線<大山>駅、徒歩7分		
構造	RC造、地上5階建て		
専有面積	24.50㎡	間取	1K
竣工	2008年2月完成	洋室	8.6帖

◇ 設備・仕様 ◇

- ☆ TVモニター付オートロック
- ☆ 室内洗濯機置場
- ☆ 宅配BOX (24時間対応)
- ☆ 浴室乾燥機
- ☆ バス/トイレ独立
- ☆ 光ファイバー対応
- ☆ システムキッチン (2口ガスコンロ)
- ☆ BS/CS対応

◇ その他契約条件 ◇

- ☆ 契約期間：2年契約 (更新可)
- ☆ 解約予告：2ヶ月前
- ☆ 事務管理手数料：11,000円
- ☆ 更新料：新賃料1ヶ月分
- ☆ 火災保障料 (2年分)：15,000円
- ☆ 更新時事務手数料：0.5ヶ月分
- ☆ 鍵交換費用：28,600円 (デインフル)
- ☆ ハット飼育不可 (管理規約厳守)
- ☆ 1年未満解約：賃料1ヶ月分「違約金」
- ☆ 退去時：クリーニング代 (4万円) + エアコン洗浄費 (1.5万円) + 原状回復費用 = 借主様負担あり

※ 図面と現況が異なる場合は現況優先と致します。「広告掲載可」※建物管理：ジェイレックスコーポレーション(株) TEL：03-3345-6012

新宿本店 新宿区新宿3-21-4新宿ニートーワビル1階
TEL：03-6279-2032



みずべや
水商売のお部屋



あずま通り店 新宿区歌舞伎町1-8-3良川ビル2階
TEL：03-6205-5732

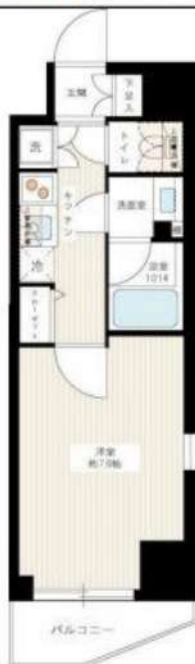
賃貸マンション

1K 25.56㎡

埼京線「北赤羽」駅 徒歩 11分

都営三田線「志村坂上」駅 徒歩 12分
都営三田線「志村三丁目」駅 徒歩 19分

ネット無料！ペット可分譲賃貸マンション！



※図面と異なる場合は現況優先となります。

※初期費用のお支払いにクレジットカード決済をご利用可
※法人様契約の際の諸条件は別途お問い合わせください

『メインステージ TOKYO・NORTH HY's』！ペット可分譲賃貸マンション！ネット無料！JR埼京線「北赤羽」駅徒歩11分！

<設備その他>エレベーター、宅配BOX、敷地内ゴミ置き場、分譲タイプ、メールボックス、都市ガス、ガスコンロ設置済、2ロコンロ、ガスキッチン、バス・トイレ別、浴室乾燥、温水洗浄便座、洗面所独立、シャワー、エアコン、BS、CS、ネット使用料不要、TVインターホン、オートロック、当社管理物件、ガス給湯、フローリング、室内洗濯機置場、クローゼット、シューズボックス

■保証会社備考①学生プラン：初回保証料 10,000円～②留学生プラン（連帯保証人不要）初回保証料：毎月支払合計の100～120%（最低保証料40,000円）月額保証料 毎月支払合計の2% 外国人サポートプラン利用料 10,800円/年（初年度より）■電気含むライフライン→取次業者からご案内有※申込自由※非対象物件有■退去時、貸主指定業者による室内クリーニング費（49,500円税込）・エアコン内部洗浄（16,500円税込/台）は借主様負担

物件名	メインステージTOKYO・NORTH HY's	
号室	0301	
所在地	東京都板橋区小豆沢4丁目27番7号	
賃料	87,000円	
管理費等	管理費 10,000円	
敷金/礼金	敷金： -	礼金： 1ヶ月
損保	有り 火災保険 24ヶ月 18,000円 <small>※保険料は目安です。ご意向確認の上でご提案いたします。</small>	
契約期間	普通借家契約 2年 築年月 2015年9月	
更新	更新料 新賃料1.5ヶ月/ 更新事務手数料 11,000円	
現況	予定 2026年07月25日退去予定	
所在階	3階	向き 北
構造	鉄筋コンクリート造 地上階数 9階	ペット 可
フリーレント	無	

■【一時金】文書事務手数料(税込):11000円 鍵交換費用(税込):33000円 ステージ安心サポート24(税込):19800円 [月次費用] 振替事務手数料(税込):330円 [備考]※ペット飼育時敷金+1ヶ月(小型犬・猫いずれか1匹、退去時:消臭費・建具清掃費49,500円税込・借主様負担)※短期解約違約金有(1年未満1ヵ月)※火災保険料は目安です。■保証会社加入の事(エポス・ルームバンク)※保証料【初回】毎月支払合計額の50%【月額】毎月支払合計額の2%※保証会社利用しない場合敷金2ヶ月(法人様のみ相談可)

その他費用

新宿本店

新宿区新宿3-21-4新宿ニューターワビル1階
TEL: 03-6279-2032



みずべや
水商売のお部屋



あずま通り店

新宿区歌舞伎町1-8-3良川ビル2階
TEL: 03-6205-5732

ラフィスタ練馬 306

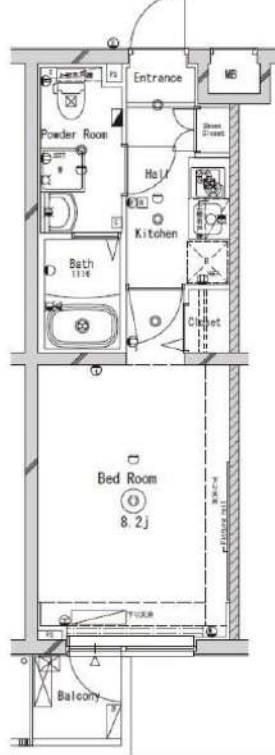
物件種別	間取り	賃料	管理費等
マンション	1K	94,000円	15,000円

ペット可 高級分譲賃貸マンション

ペット可 高級分譲賃貸マンション

外観

その他

間取り図


※図面と異なる場合は現況を優先となります。

敷金/保証金	94,000円	礼金/権利金	94,000円
敷引/償却金	94,000円	更新料	1.5ヶ月(新賃料)
更新事務手数料			
その他費用			
物件所在地	東京都練馬区南田中4丁目9-22		
交通	西武池袋線 練馬高野台駅 徒歩13分 西武新宿線 井荻駅 徒歩13分 西武池袋線 石神井公園駅 徒歩19分		
間取り詳細			
構造	鉄筋コンクリート 3階 / 5階建		
面積	25.54㎡	向き	北
築年月	2016年6月	契約期間	普通借家契約 2年
退去日		入居時期	2026年10月10日
駐車場	駐輪場 バイク置き場		
設備	エアコン、シューズボックス、CS、ガス給湯、クローゼット、シャワー、2ロコンロ、ガスキッチン、フローリング、ガスコンロ、ユニットバス、浴室乾燥、TVインターホン、システムキッチン、押入、24時間換気システム、室内洗濯機置場、BS、モニターオートロック、バス・トイレ別、照明付き、バス有、トイレ有、温水洗浄便座、洗面化粧台、2F以上、デザイナーズ、デザイナーズ、外壁タイル張り、エレベーター、風除室、宅配BOX、エレベーター		
入居諸条件	ペット可、事務所不可、二人入居可		
損害保険	要 23,000円(2年)		
保証会社	必須 保証会社必須/～50%		
備考	■入居中サポート/21450円 ■抗菌代/17600円 ■事務手数料/11000円 ■保証会社必須/～50% ■保険/23000円 ■鍵費用/33000円 ■契約期間(2年普借)※違約金有☆AZPの賃料+1万円でスーパーゼロプラン適用★0 ■ペット飼育時条件有		

新宿本店 新宿区新宿3-21-4新宿ニューワークビル1階
TEL: 03-6279-2032



みずべや
水商売のお部屋



あずま通り店 新宿区歌舞伎町1-8-3良川ビル2階
TEL: 03-6205-5732

物件種目	[住居用] マンション		
物件名	スパシエチエント成増		
号室名	410 (4階部分)		
所在地	〒175-0092 東京都板橋区赤塚3丁目29-9		
交通	東武東上線「成増」徒歩6分 有楽町線「地下鉄成増」徒歩9分 副都心線「地下鉄成増」徒歩9分		
建築構造	鉄筋コンクリート造 地上5階 総戸数40戸		
間取タイプ	スタジオタイプ[9.7]		
専有面積	25.93㎡	開口部方位	西北
築年	2018年09月		
現況/入居時期	退去予定(8/21) / 2026年9月中旬		

賃料	102,000 円		
共益費・管理費	10,000円		
敷金	1ヶ月		
礼金	1ヶ月		
保証金	償却・敷引	1ヶ月	
更新料	新賃料の1ヶ月		
契約期間	普通借家 2年間		
町内会費			
駐車場	敷地内駐車場 共用部の空き情報は建物管理会社へご確認ください。		

備考

駐輪場:有※要確認・バイク置場:有※要確認
建物管理会社(共用部):Li feStyle株式会社 03-6858-4127
★24時間対応ゴミ置場
※アットホームは自動連携のため全項目は反映されておりません。必ずイタンジ掲載の元図をご確認ください。
バルコニー面積:3.9㎡

設備

【位置】角部屋 【キッチン】給湯器(ガス)・ガスコンロ(2口)・システムキッチン【水廻り】風呂(ユニットバス)・トイレ(水洗)・洗面台(独立)・浴室乾燥機・シャフトトイレ・バス・トイレ別・洗濯機置場(室内)
【冷暖房】エアコン(冷暖房) 【収納】シューズボックス【放送・通信】BS・CS・ケーブルTV・インターネット対応・ネット使用料不要・Wi-Fi 【セキュリティ】オートロック・宅配BOX・防犯カメラ・インターホン(カメラ付き) 【その他】専用ゴミ置場・エレベーター・オートバイ駐輪場・自転車置場・電気・ガス(都市ガス)・水道(公営)・排水(公共下水)・バルコニー/ベランダ・24時間換気システム・フローリング・室内物干

条件

【条件】ペット相談(小型犬、猫可)・外国人契約可能・単身者限定・保証会社利用必須



Cタイプ



※ この資料は物件の概略紹介資料になります。写真、間取図面、設備、概要などが現況と異なる場合は現況優先となります。

特記事項:

webサービス広告掲載[許可]・転載事前連絡[不要]・画像の転載[可能]・間取図転載[可能]・チラシ、雑誌等掲載広告[許可]・保証会社:保証会社利用必須
初回40% 次年度1万円〜 申込によって異なりますのでご確認ください。・保険:保険要加入 火災保険 2年契約 20,000円〜・更新事務手数料:11,000円(税込/更新時)・24ヶサポート(2年毎):19,800円(税込/契約時)・消臭抗菌費:19,800円(税込/契約時)・カギ交換費用:33,000円(税込/契約時)・契約事務手数料:11,000円(税込/契約時)・エアコンクリーニング費用:16,500円(税込/退去時)※敷金には含まれません(1台あたり)
※現況優先
※個人の転貸禁止
※短期解約違約金(6ヶ月以内解約時賃料管理費の2ヶ月分、1年以内解約時賃料管理費の1ヶ月分)
※敷金退去時償却
※ペット飼育相談可(要相談・敷1積み増しかつ償却)
※空き予定物件はすべて先行契約のご案内となります。先行申込は受け付けておりません。
※海外審査不可

新宿本店 新宿区新宿3-21-4新宿ニュータウンビル1階
TEL:03-6279-2032



みずびやし
水商売のお部屋

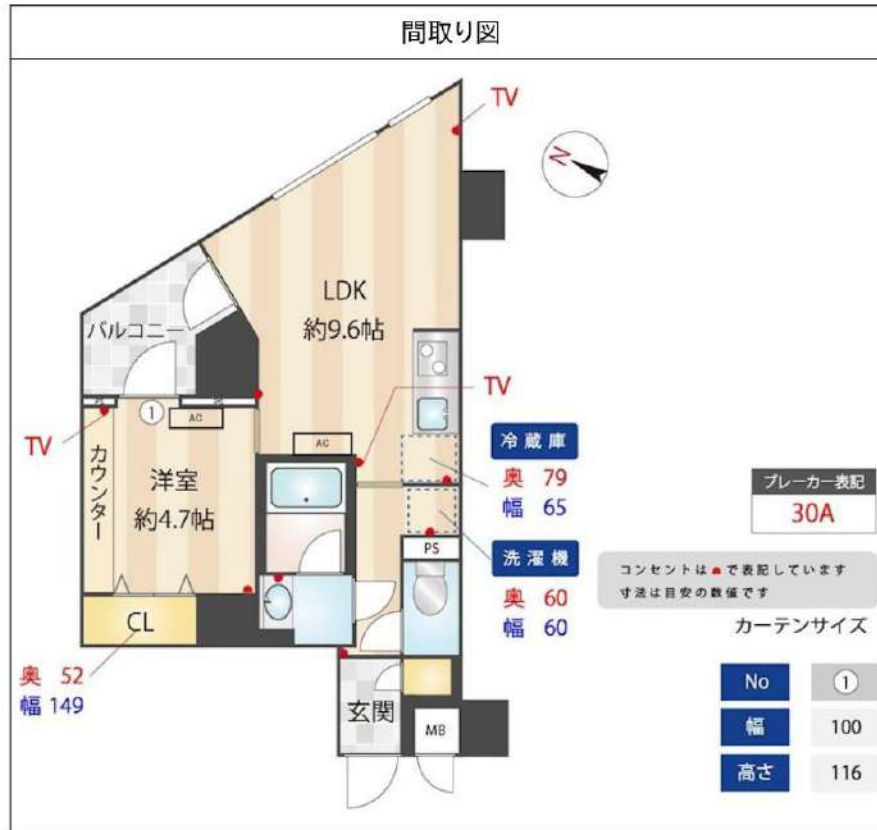


あずま通り店 新宿区歌舞伎町1-8-3良川ビル2階
TEL:03-6205-5732

ZOOM練馬高野台 405

物件種別	間取り	賃料	管理費等
マンション	1LDK	136,000円	13,000円

敷金/保証金	136,000円	礼金/権利金	136,000円
敷引/償却金		更新料	1ヶ月(新賃料)
更新事務手数料			
その他費用	[月次費用]家財保険+付帯サービス(税込):1,835円 [備考]■契約時:当月分+翌月分の賃料・管理費をお支払い頂きます ■ペット飼育時:敷金1ヶ月追加(別途飼育規則参照・要申請書) ■解約時:ルームクリーニング費用及び借主負担分の原状回復費用をお支払い頂きます		
物件所在地	東京都練馬区高野台4丁目11-23		
交通	西武池袋線 練馬高野台駅 徒歩12分 西武池袋線 石神井公園駅 徒歩16分		
間取り詳細	4階:LDK 9.60畳, 洋室 4.70畳		
構造	鉄筋コンクリート 4階 / 8階建		
面積	35.69㎡	向き	北西
築年月	2026年5月15日	契約期間	普通借家契約 2年
退去日		入居時期	即入居
駐車場	駐輪場 バイク置き場		
設備	2口ガス(グリル付) 独立洗面台 脱衣室 浴室乾燥機 温水洗浄便座 フローリング 室内洗濯機置場		
入居諸条件	ペット可, 二人入居可		
損害保険			
保証会社	必須 トーシンライフ、オリコフォレントインシュア、全保連/保証料:初回=賃料等×50%、月額=賃料等×1%		
備考	■住居専用 ■民泊利用不可 ■部屋タイプ:E3 ■自転車:月額500円 バイク:月額2,000円(契約時2年間一括払い※台数要確認) ■一部法人保証会社未加入時:敷金・礼金を各1ヶ月追加 ■外国籍相談可(申込条件:在留カード必須、日本語読み書き出来る方、連帯保証人必須:日本人又は永住者) ■短期解約違約あり:契約開始日より1年未満に退去した場合は賃料+管理費の1ヶ月分を支払うこと		



※図面と異なる場合は現況を優先となります。

新宿本店 新宿区新宿3-21-4新宿ニュータウンビル1階
TEL: 03-6279-2032



みずべや
水商売のお部屋



あずま通り店 新宿区歌舞伎町1-8-3良川ビル2階
TEL: 03-6205-5732