

# クルーセ西落合 103

人気の角部屋・2面採光！入居日から使えるインターネット無料♪



- インターネット無料：レジデンシャルインターネット（最大通信速度1Gbps）●駐輪場：建物全体で4台まで・バイク不可満車●エアコン1基（洋室）
- 照明器具1基（洋室）●その他設備：マグネット式扉立て

**再契約型定期借家**  
再契約型定期借家契約の場合、家賃滞納・近隣迷惑行為など契約違反があれば原則的に再契約をおこないますので、そのまま住み続けていただけます。

■申込時注意 ●個人契約時：入居者本人のみ契約可●スカイレイト保証：アルバイト・派遣社員・無職の方は連帯保証人必須●大手法人契約時：普通借家契約の相談可●広告期限：2026年08月末迄●現況優先。写真は同物件・別部屋の場合は●消費税額：適用税率に準ずる●図面の寸法：目安であり現況優先●利用する保証会社によって契約金条件（敷金等）が変更となる場合あり●ADは内税



賃料	84,000円		共益費	4,000円	
敷金	1ヶ月	礼金	1ヶ月	償却	0.5ヶ月(解約時)

住所・アクセス	
東京都 新宿区西落合1-32-15	
●都営大江戸線 落合南長崎駅 徒歩9分	
●JR中央本線 中野駅 バス12分 哲学堂公園入口 徒歩6分	
その他費用	間取り
●Art Club <月額> 1,320円(税込)●鍵交換代 33,000円(税込)●諸経費 3,300円(税込)	1K
	専有面積
	18.09㎡

保証会社		
スカイレイト：月額費用の50%（加入料下限20,000円）月額保証料1,000円（非課税） GTN：月額費用の60%（加入料下限30,000円）月額保証料2%（最低保証料1,000円）※外国籍の方・敷金+1ヶ月		
契約形態	契約期間/解約予告	
再契約型定期借家	2年/1ヶ月前通知	
再契約料	再契約事務手数料	
新賃料の1ヶ月分	-	
構造/所属階	築年月	総戸数
木造 3階建て/1階	2017年05月	9戸
退去予定日	入居可能目安	
2026年7月29日	2026年8月下旬	

備考  
●Art Club：家財保険・24時間サポートダイヤルをセットにしたサブ・クラブ ●諸経費：書類作成・郵送料金●契約開始後1年未満解約の場合違約金1ヶ月（賃料+共益費）有●プロパンガスのご契約時、保証金がかかる場合がございます。詳細はガス会社にお問い合わせください●退去前の場合【先行契約】（契約開始日は原則、解約日より28日後。契約締結後、賃貸借契約開始日までに契約を解除する場合、賃料及び共益費1ヶ月分相当額の違約金有）

**新宿本店** 新宿区新宿3-21-4新宿ニューターワビル1階  
TEL：03-6279-2032

**みずべや**  
水商売のお部屋

**あずま通り店** 新宿区歌舞伎町1-8-3良川ビル2階  
TEL：03-6205-5732

# プレール・ドゥーク新宿曙橋 102号室

## 88,000円

管理費 12,000円

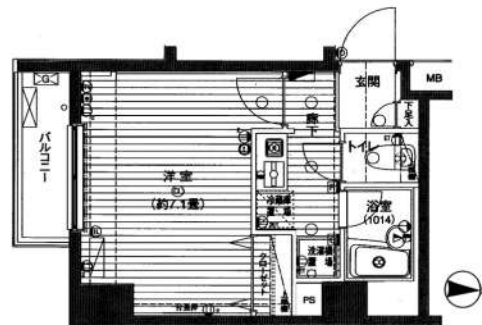
敷金 1ヶ月

礼金 1ヶ月

都営新宿線「曙橋」徒歩1分

東京メトロ丸ノ内線「四谷三丁目」徒歩8分

所在	東京都新宿区住吉町1-2		
間取詳細	洋室7.1畳		
構造・階建	RC 1階 / 6階建	物件種別	マンション
築年月	2004年8月	専有面積	22.18㎡
更新料	1ヶ月(新賃料)	更新手数料	0.5ヶ月(税込)
保険情報	要 20,000円 2年	解約予告	1ヶ月前
契約期間	2年	契約種別	普通借家
現況	2026年7月24日退去	開口向き	南
入居可能日	相談		
保証会社	①ジャックス②③新日本信用保証)保証料(初回契約時)60%、 ①年間保証料10,000円 ②年間保証料10,000円 口振手数料 216円(税込)/月 ③クレジットカード払い 月額保証料1.6%		
その他費用	ハウスクリーニング:44,000円/税込(退去時)、エアコンクリーニング: 14,300円/税込(退去時)、除菌消臭:8,800円/税込(入居時)、鍵交換代: 35,200円/税込(入居時)、FAST ASSIST24: 1,100円/税込(月額)		
設備等	モニタ付オートロック、カードキー、都市ガス、エアコン1台		
備考	写真はイメージです(床やクロスの色が変更となる可能性があります) ※365日以内の解約の場合、短期解約違約金 賃料(管理費込)1ヶ月分 ※民泊利用禁止 ※ペット飼育不可 ※インターネットについては建物管理会社にお問い合わせください ※先行申込物件 駐車場・駐輪場等の使用に関しては管理会社へ確認が必要です。 株式会社キノタコミュニティ 03-5908-2257		



※掲載情報と現状が異なる場合は現状が優先となります。  
※内見後に仕様が変更となる場合がございます。

新宿本店

新宿区新宿3-21-4新宿ニューワールドビル1階  
TEL: 03-6279-2032



みずべや  
水商売のお部屋



あずま通り店

新宿区歌舞伎町1-8-3良川ビル2階  
TEL: 03-6205-5732

# メインステージ市ヶ谷曙橋 502号室

コンビニ：ローソン市谷仲之町店まで 40m 徒歩 1分  
 スーパー：まいばすけっと市谷薬王寺町店まで 140m 徒歩 2分  
 ドラッグストア：くすりの福太郎市谷柳町店まで 400m 徒歩 5分

賃料 **108,000円**  
 共益費 **0円**

-  オートロック
-  防犯カメラ
-  駐輪場あり
-  宅配ボックス
-  24時間ゴミ置場
-  エアコン
-  TVモニター付きインターホン
-  乾燥器
-  室内洗濯機置場
-  浴室換気乾燥機
-  システムキッチン
-  クローゼット
-  2口コンロ



都営新宿線「曙橋」駅 徒歩4分  
 都営大江戸線「牛込柳町」駅 徒歩6分

所在地	東京都新宿区市谷仲之町4-44	
構造	鉄骨鉄筋コンクリート造 12階建	
築年月	2004年1月	
総戸数	39戸	
間取り	1K	
専有面積	23.40㎡	
バルコニー面積	3.25㎡	
敷金	1ヶ月	償却 100%
礼金	1ヶ月	
更新料	1ヶ月	更新事務手数料 22,000円(税込)
家賃債務保証会社	クレディセゾン他提携あり	
保証料	初回:家賃の50%/月額:家賃の1%	
契約事務手数料	11,000円(税込)	
鍵交換料	27,500円(税込)	
24時間サポート料	18,700円(税込)	
家財保険料	20,000円	
ペット	不可	楽器 不可 事務所使用 不可
解約予告	2ヶ月前 短期解約違約金 1年以内の解約の場合1ヶ月	

現況	2026年7月31日退去予定	
内見開始日	2026年8月1日～予定	
入居可能日	2026年8月中旬予定	

共有設備	オートロック/防犯カメラ/駐輪場 宅配ボックス	
専有設備	エアコン/TVモニター付インターホン 浴室乾燥機/室内洗濯機置場	

身分証明書(運転免許証、パスポート、マイナンバーカード)  
 健康保険証(入社証明書、入学証明書で代用可)

※図面と現況が異なる場合は現況を優先させていただきます。

物件概要

専有部

賃貸条件

現況

設備

申込時  
必要書類

新宿本店 新宿区新宿3-21-4新宿ニューワールドビル1階  
 TEL: 03-6279-2032



みずべや  
 水商売のお部屋



あずま通り店 新宿区歌舞伎町1-8-3良川ビル2階  
 TEL: 03-6205-5732

# 貸マンション

## 中野坂上駅

シーフォルム中野坂上 703号室

間取り  
1K

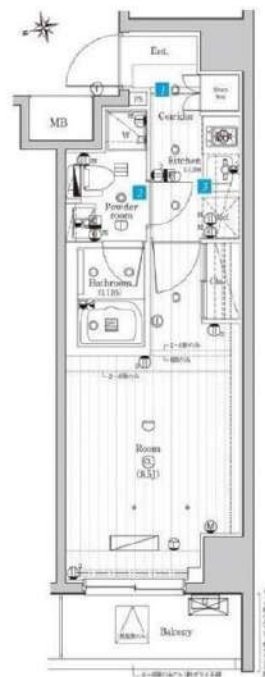
専有面積  
26.89㎡

築年月  
2014年07月



### チェックポイント！

バイク置場有、駐輪場有、社宅可、保証人不要、外観タイル張り、常時ゴミ出し可能、分譲タイプ、24時間換気システム、B・T別、浴室暖房、浴室乾燥機、温水洗浄便座、洗面所独立、ガスコンロ付、2口コンロ、システムキッチン、収納スペース、シューズボックス、室内洗濯機置場、都市ガス、フローリング、エアコン、C S、B S端子、CATV、インターネット対応、オートロック、モニタ付オートロック、ディンプルキー、防犯カメラ、24時間セキュリティ、パルコニー、エレベーター、宅配BOX



物件種目	貸マンション
最寄駅	中野坂上
間取タイプ	1K
賃貸条件	賃料 124,000円
	礼金なし 敷金なし 敷引なし 保証金2ヶ月

物件所在地	東京都中野区中央2丁目36-8		
交通	東京メトロ丸ノ内線 中野坂上 徒歩5分		
建物	建物名	シーフォルム中野坂上 703号室	
	構造・規模	RC 9階建/7階部分	
	使用部分積	26.89㎡	
	間取内訳		
築年月	2014年07月	契約期間	2年
管理費等	なし 共益費 25,000円/月		
駐車場			
現況	空家	入居可能時期	即時
設備	B・T別、浴室暖房、浴室乾燥機、温水洗浄便座、洗面所独立、ガスコンロ付、2口コンロ、システムキッチン、収納スペース、シューズボックス、室内洗濯機置場、都市ガス、フローリング、エアコン、C S、B S端子、CATV、インターネット対応、オートロック、モニタ付オートロック、ディンプルキー、防犯...		
保険等	要 2年20,000円		
備考	保証金：償却 申込書はa t b b物件関連資料にございます。ダウンロードしてメールでお送りください。①身分証②保険代理店紹介依頼書③入居希望日、必須です。 保証金償却：解約時2ヶ月 賃貸保証：加入要 C a s a、ジェイリース等初回50%他 利用駅1：J R総武・中央線有楽町線東中野徒歩10分 利用駅2：J R山手線 新宿 徒歩15分		

この図面は物件情報の一部を抜粋して掲載しております。（現況優先）  
入居日・引渡日変更や付帯条件、別途料金等が発生する場合がありますのでご確認ください。

at home

infosheet 物件番号 69912603020

新宿本店 新宿区新宿3-21-4新宿ニューワールドビル1階  
TEL：03-6279-2032



みずべや  
水商売のお部屋

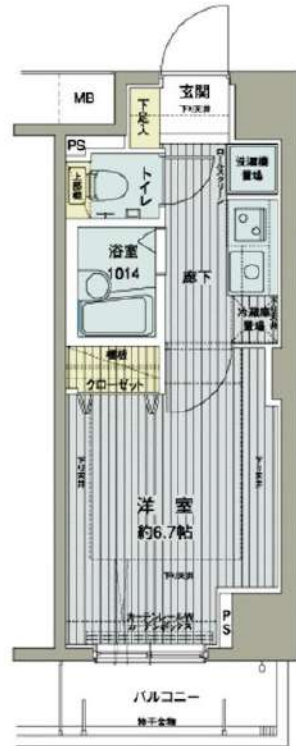


あずま通り店 新宿区歌舞伎町1-8-3良川ビル2階  
TEL：03-6205-5732

防犯カメラ,外壁タイル張り,分譲タイプ,オートロック

【外観】

【間取り図】



※図面と現状が異なる場合は現状優先となります。

賃料	126,000円		
管理費等	15,000円	間取り	1K
敷金	無	礼金	1ヶ月
敷引 償却金	無 無	保証金	無
建物名	メインステージ西新宿		
物件種別	マンション	号室	1011号室
建物所在地	東京都新宿区西新宿6丁目16-13		
交通	都営大江戸線 西新宿五丁目 徒歩5分		
間取詳細	洋室(6.7畳)		
構造・規模	鉄筋コンクリート12階建 10階		
専有面積	21.85㎡	向き	東
築年月	2004年2月1日	契約期間	定期借家契約 2年
入居時期	2026年7月12日予定	更新料	-
損害保険	有 17,800円 24ヶ月		
駐車場			
設備	エレベーター, 24時間ゴミ出し可, 風除室, 敷地内ゴミ置き場, 宅配BOX, システムキッチン, バス有		
その他費用	[一時金] 退去時鍵交換費(契約時請求): 29,700円 ハウスクリーニング費(退去時請求): 49,500円 AMLクラブサポート費(契約時請求): 16,500円 [備考] ①短期解約違約金有(1年未満=1ヶ月, 半年未満=2ヶ月) ②エアコンクリーニング費用(1台あたり16,500円税込み・退去時請求)		
入居諸条件	ペット不可 事務所不可 楽器等の使用不可 学生可		
保証会社	必須 家賃・管理費総額の50%		
備考	定借2年 保証会社必須(シーズン) 退去時要清掃代 解約予告30日前 電力会社指定有 引越し業者指定		

情報更新日 2026年7月4日

No.02401011

新宿本店

新宿区新宿3-21-4新宿ニートワークビル1階  
TEL: 03-6279-2032



みずべや  
水商売のお部屋



あずま通り店

新宿区歌舞伎町1-8-3良川ビル2階  
TEL: 03-6205-5732

# フェニックス落合公園 206

物件種別	間取り	賃料	管理費等
マンション	2K	128,000円	12,000円

敷金/保証金	128,000円	礼金/権利金	128,000円
敷引/償却金		更新料	1ヶ月(新賃料)
更新事務手数料			

その他費用	<small>[-一時金] 鍵交換費用(税込): 27,500円          [月次費用] 家財保険+付帯サービス(税込): 1,835円          (備考) ■契約時: 当月分+翌月分の賃料・管理費をお支払い頂きます ■ペット飼育時: 敷金1ヶ月追加(別途飼育相則参照・要申請書) ■解約時: ルームクリーニング費用及び借主負担分の原状回復費用をお支払い頂きます</small>		
-------	---------------------------------------------------------------------------------------------------------------------------------------------------------------------------------------------------------------	--	--

物件所在地	東京都中野区上高田4丁目26-1		
-------	------------------	--	--

交通	西武新宿線 新井薬師前駅 徒歩9分 都営大江戸線 中井駅 徒歩9分 東京メトロ東西線 落合駅 徒歩11分		
----	------------------------------------------------------------	--	--

間取り詳細	2階: 洋室 6.00畳, 洋室 6.00畳, K 4.50畳		
-------	---------------------------------	--	--

構造	鉄筋コンクリート 2階 / 5階建		
----	-------------------	--	--

面積	42.90㎡	向き	南
----	--------	----	---

築年月	2004年8月3日	契約期間	普通借家契約 2年
-----	-----------	------	-----------

退去日	2026年6月22日	入居時期	2026年7月中旬
-----	------------	------	-----------

駐車場	要問合せ 駐輪場 バイク置き場		
-----	-----------------	--	--

設備	3口ガス(グリル付) 独立洗面台 脱衣室 追焚 温水洗浄便座 エアコン 角部屋 二面採光		
----	----------------------------------------------	--	--

入居諸条件	ペット可, 二人入居可		
-------	-------------	--	--

損害保険			
------	--	--	--

保証会社	<small>必須 トーシンライフ、オリコフォレントインシュア、全保連/保証料: 初回=賃料等×50%、月額=賃料等×1%</small>		
------	-----------------------------------------------------------------------	--	--

備考	<small>■住居専用 ■民泊利用不可 ■自転車: 月額500円 バイク: 月額1,000~2,000円(契約時2年間一括払い※台数要確認) ■部屋タイプ: G ※浴室TVは視聴できません。◆内見予約は「スマート内覧」◆■外国籍相談可(申込条件: 在留カード必須、日本語読み書き出来る方、連帯保証人必須: 日本人又は永住者)※食器洗浄乾燥機は残置物です ※内装は入居までに変更となる場合がございます</small>		
----	------------------------------------------------------------------------------------------------------------------------------------------------------------------------------------------------------------------	--	--



外観



間取り図

その他

※図面と異なる場合は現況を優先となります。

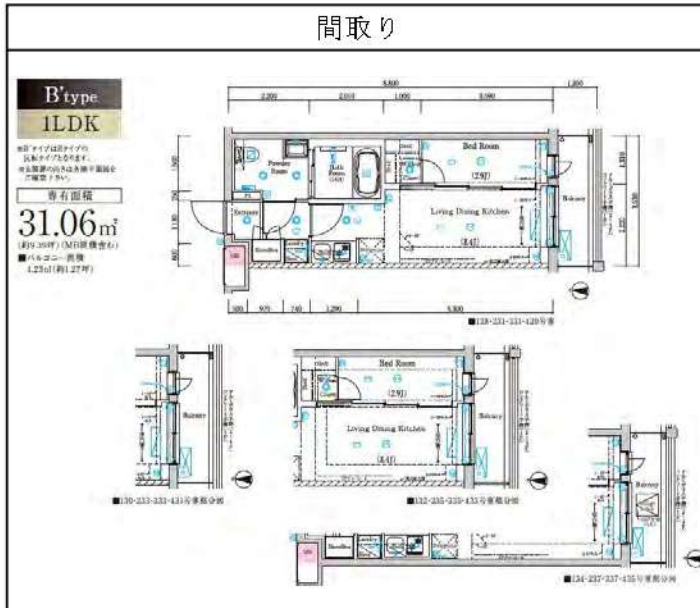
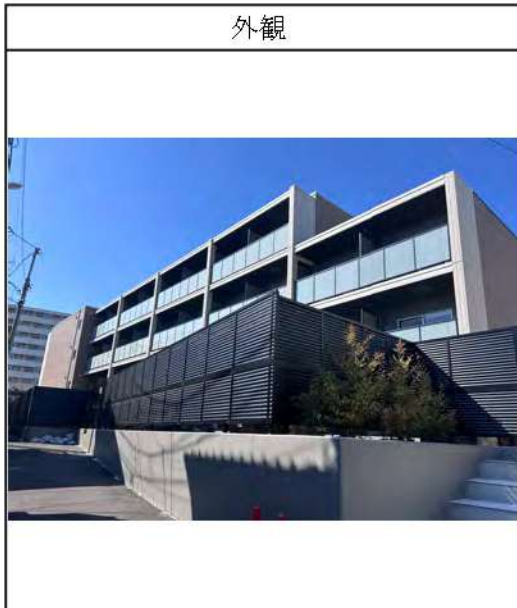
**新宿本店** 新宿区新宿3-21-4新宿ニューワールドビル1階  
TEL: 03-6279-2032



**みずべや**  
水商売のお部屋

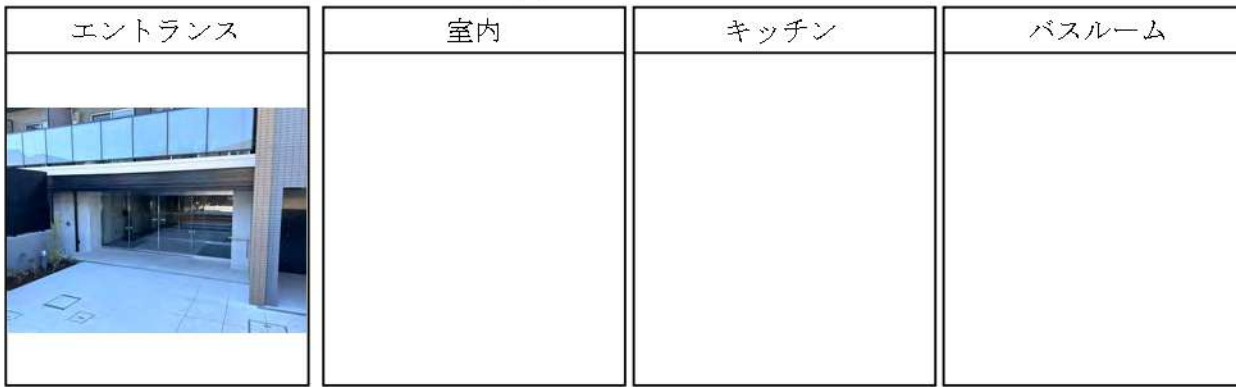


**あずま通り店** 新宿区歌舞伎町1-8-3良川ビル2階  
TEL: 03-6205-5732



ラフィスタ鷹ノ宮		435
----------	--	-----

賃料	128,000円		
管理・共益費	管理費 20,000円	共益費 0円	
間取り	1LDK	物件種別	マンション
敷金	-	礼金	1.0ヶ月
交通	西武新宿線「鷹ノ宮」駅 徒歩10分		
物件所在地	東京都中野区上鷲宮二丁目4-31		
構造	鉄筋コンクリート造	地上 4階建	4階部分
専有面積	31.06㎡	向き	南
築年月	2025年 1月	入居時期	即入居
契約期間	2年間（更新可）	原状回復	退去時精算
更新料	新賃料1ヶ月分	更新事務手数料	新賃料0.5ヶ月分+税
鍵交換代	30,800円	損害保険	2年 20,000円
その他費用	安心入居サポート:18700円 引越虫駆除サービス:17600円		



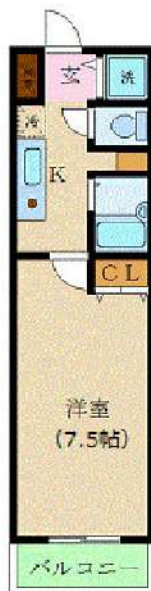
駐車場・駐輪場・バイク置場等の建物設備については下記建物管理会社へお問い合わせ下さい。

建物管理会社	株式会社シンエイ合人社管理	03-5201-3383
保証会社	必須 (あんしん保証等)	初回保証料:50~60% (外国籍:70%) ※月額保証料あり ※詳細は申込時に保証会社プランを確認
セールスポイント	ペット可 (成長時の体長50cm体高30cm以内の犬及び猫1匹まで)	
設備	BS CS オートロック モニター付オートロック 防犯カメラ ディンプルキー ダブルロック 分譲タイプ 管理人室 エレベーター 宅配BOX フローリング 風除室 ウォークインクローゼット シューズボックス ガス2ロコンロ パストイレ別 ガス給湯 室内洗濯機置場 洗面化粧台 浴室換気乾燥機 24h換気有 システムキッチン 敷地内ゴミ置き場 メールボックス エアコン	
備考	※インターネット使用料無料	

※図面と現状が異なる場合は、現状が優先となります。■申込の際はITAMIDBBにてお願いします。■お部屋は原則として「クリーニング中」以外現状渡しです。■保証会社必須(ヘルプサポート・ジャックス・セゾンカードなど複数取扱有)。初回保証料は、賃料等の合計金額の50%~60%。年間更新料や月額保証料あり。但し、大手法人契約の場合で保証会社利用しない場合は敷金1か月分増です。■ペット飼育可の物件でペットを飼育する際は、申込書にその旨(種類・数)を記載。敷金1か月分増(退去時償却)。建物管理規約等により制限があります。また管理規約や使用細則等の違反により賃貸借契約が解除となる場合があります。■建物全館禁煙(電子タバコ含む)です。但し、専有部分においては、退去時に天井壁クロスを張替え(借主全額負担)を前提に容認します。■短期違約(1年未満・フリーレント)についての契約の場合は1年9か月未満)違約金賃料等の1か月分。■解約予告2か月前。更新料、新賃料1か月分。更新事務手数料0.5か月分(税別)。■駐車場・駐輪場・バイク置場については建物管理会社への空き確認を要します。また、お申し込みは原則別途建物管理会社にお申し込み願います。■楽器使用相談物件可の物件の場合、建物管理規約等の制限があります。使用時間、音量について他の居住者様へのご配慮をお願いします。騒音苦情については、契約解除となる場合があります。■退去時にルームクリーニング、エアコンクリーニング等の費用負担があります。■インターネット回線については入居者様ご自身の責任で利用となります。ご希望の回線が建物に導入されていない場合もございます。■空き予定の場合は、先行契約となります。■空予定の物件の場合、室内写真の提供が出来ない場合があります。

**新宿本店** 新宿区新宿3-21-4新宿コートワビル1階 TEL: 03-6279-2032  
**あずま通り店** 新宿区歌舞伎町1-8-3良川ビル2階 TEL: 03-6205-5732

## 間取り図



## 基本情報

住所	東京都新宿区新宿2丁目 6-11	号室	1005		
交通	1	山手線新宿駅 徒歩8分	間取り	1K	
	2	副都心線新宿三丁目駅 徒歩2分	広さ	壁芯23.26㎡	
	3	丸ノ内線新宿御苑前駅 徒歩3分	方角	南	
築年月	2008年2月	構造	RC・15階建	現況	期日指定 2026年8月中旬

## 賃料等

敷金	0ヶ月	礼金	1ヶ月
賃料	142,000円	再契約料	新賃料の1ヶ月
共益費	11,000円		

■鍵交換代33,000円 ■退去時クリーンコート代55,000円 ■事務手数料22,000円 ■退去時精算手数料5,500円 (最終請求時) ■リクラブ2,200円/月 ■SBI少額短期保険800円/月 ■指定賃貸保証加入 (総賃料100%) ■賃料等引き落とし料330円/月 ■家具家電撤去費用27,500円 (家具家電無し契約を希望の場合) ■短期解約違約金: 賃料1ヶ月分 (1年未満) ■モバイルwifi (50GB)付 ■民泊・簡易宿泊による利用及びそれに伴う広告等は一切禁止 ■法人契約の場合、普通借相談可 ■法人で保証会社加入無しの場合、敷金1か月 ■海外審査相談可 ■全物件先行契約になります。  
 ■事務所・SOHO利用禁止 ■外国籍の方: GTN加入要 (海外審査OK) 初回保証料: 賃料総額100% 月次手数料2,330円 (税込) ■エクセレントシリーズ ■駐車場あります。お問合せください。

## 設備

家具・家電付 / カーテン付 / 冷蔵庫 / 電子レンジ / 洗濯機 / ベッド / テレビ / 南向き / バストイレ別 / オートロック / 敷金不要 / 外国人可 / キャンペーン特集

## 建物内観



## 外観画像



## SET UP賃貸 (家具・家電付き) 対応

[ 家具・家電付き基本内容 ] 条件をご確認ください。

- TV
- 冷蔵庫
- レンジ
- ベッド
- デスク
- チェア
- カーテン
- その他備品

※物件により異なる場合がございます。  
 詳しくはお問合せ下さい。



新宿本店

新宿区新宿3-21-4新宿ニュータワービル1階  
 TEL: 03-6279-2032



みずべや  
 水商売のお部屋



あずま通り店

新宿区歌舞伎町1-8-3良川ビル2階  
 TEL: 03-6205-5732

鉄筋コンクリート造/広々設計マンション

★家具・家電付賃貸へ変更可★すぐお住まいになれます

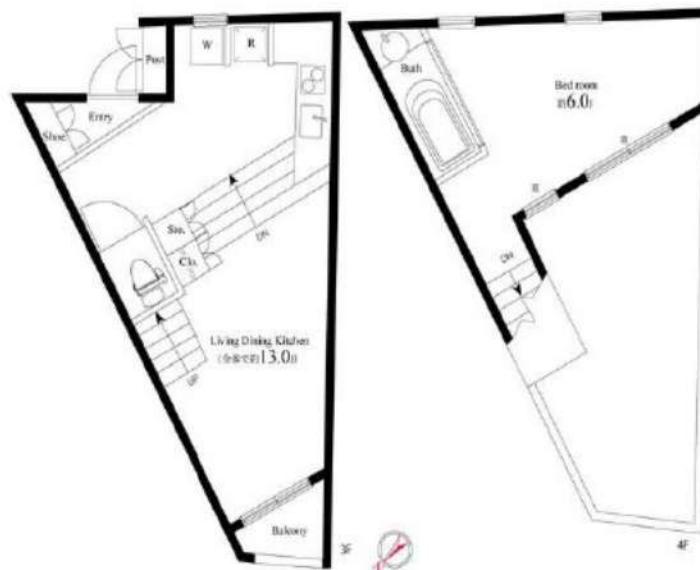
Access

東京メトロ丸ノ内線

「新中野」駅徒歩 3分

JR中央線

「中野」駅徒歩 12分



- コンクリート打ち放しのお洒落な外観
- TVモニター付インターフォン
- 防犯性に優れたディンプルキー
- エアコン完備(2基)
- 床フローリング仕様
- オリジナルシステムキッチン
- 2口IHコンロ
- 収納便利なクローゼット
- ライティングレール付スポットライト
- バスルームとトイレを独立

- 最上階で多採光の窓！
- 独立洗面台
- お洒落な猫足型バス
- 温水シャワートイレ
- 洗濯機置場室内
- 2人入居可能・外国籍入居可能
- インターネット光対応(別途費用)
- BS・110°CS(別途費用)
- ペット可(別途敷金1ヵ月)中型1匹まで
- ★海外審査可能★

0302 号室 専有面積 49.23㎡

間取 1LDK

賃料 175,000 円/月

共益費 12,000 円/月

物件概要

所在地 / 東京都中野区中央4丁目17-6  
 構造・規模 / 鉄筋コンクリート造 3階建 地下1階  
 総戸数 / 6 戸  
 築年月 / 2010年03月19日  
 入居日 / 2026年07月02日

契約条件

保証金1ヶ月 (契約時償却)

CH保証システム利用料:家賃総額55%(最低金額5.5万円)  
 保証金契約時償却(保証金プランで契約の場合)  
 24Hサポート料22,000円/1年・鍵交換代22,000円  
 室内抗菌処理代17,600円事務手数料11,000円  
 当社指定賃貸入居者総合保険加入の事(別途費用)  
 賃料口座引落(決済サービス料:月額550円)  
 普通賃貸借1年契約(更新型)※  
 ※1、2回目の更新時5%の賃料改定あり。更新料は1回のみ。  
 2回目以降の更新料は無い為、安心して長くお住まいいただけます  
 ※自転車置き場無し(持ち込みも不可)  
 無断で止めた場合は撤去となります。  
 ※バルコニー使用ルール有り

24時間安心サポート

設備のトラブルに24時間365日の受付体制

医療健康サービス 24

看護師が24時間365日相談可※適応条件有

※図面と現況が異なる場合、現況優先とさせていただきます。  
 ※退去時清掃費用、更新時更新費用等がございます。  
 ※壁紙の色は変更する場合がございます。

新宿本店 新宿区新宿3-21-4新宿ニューターワビル1階  
 TEL: 03-6279-2032



みずべや  
 水商売のお部屋



あずま通り店 新宿区歌舞伎町1-8-3良川ビル2階  
 TEL: 03-6205-5732