

クルーセ西落合 103

人気の角部屋・2面採光！入居日から使えるインターネット無料♪



- インターネット無料：レジデンシャルインターネット（最大通信速度1Gbps）●駐輪場：建物全体で4台まで・バイク不可満車●エアコン1基（洋室）
- 照明器具1基（洋室）●その他設備：マグネット式扉立て



賃料	84,000円		共益費	4,000円	
敷金	1ヶ月	礼金	1ヶ月	償却	0.5ヶ月(解約時)

住所・アクセス	
東京都 新宿区西落合1-32-15	
●都営大江戸線 落合南長崎駅 徒歩9分	
●JR中央本線 中野駅 バス12分 哲学堂公園入口 徒歩6分	
その他費用	間取り
●Art Club <月額> 1,320円(税込)●鍵交換代 33,000円(税込)●諸経費 3,300円(税込)	1K
	専有面積
	18.09㎡

保証会社	
スカイレント：月額費用の50%（加入料下限20,000円）月額保証料1,000円（非課税）GTN：月額費用の60%（加入料下限30,000円）月額保証料2%（最低保証料1,000円）※外国籍の方・敷金+1ヶ月	

契約形態	契約期間/解約予告	
再契約型定期借家	2年/1ヶ月前通知	
再契約料	再契約事務手数料	
新賃料の1ヶ月分	-	
構造/所属階	築年月	総戸数
木造 3階建て/1階	2017年05月	9戸
退去予定日	入居可能目安	
2026年7月29日	2026年8月下旬	

備考

- Art Club：家財保険・24時間サポートがセットにしたサブスク
- 諸経費：書類作成・郵送料金●契約開始後1年未満解約の場合違約金1ヶ月（賃料+共益費）有●プロパンガスのご契約時、保証金がかかる場合がございます。詳細はガス会社にお問い合わせください●退去前の場合【先行契約】（契約開始日は原則、解約日より28日後。契約締結後、賃貸借契約開始日までに契約を解除する場合、賃料及び共益費1ヶ月分相当額の違約金有）

再契約型定期借家
再契約型定期借家契約の場合、家賃滞納・近隣迷惑行為など契約違反があれば原則的に再契約をおこないますので、そのまま住み続けていただけます。

■申込時注意 ●個人契約時：入居者本人のみ契約可●スカイレント保証：アルバイト・派遣社員・無職の方は連帯保証人必須●大手法人契約時：普通借家契約の相談可 ●広告期限：2026年08月末迄 ●現況優先。写真は同物件・別部屋の場合は●消費税額：適用税率に準ずる●図面の寸法：目安であり現況優先●利用する保証会社によって契約金条件（敷金等）が変更となる場合あり●ADは内税

新宿本店 新宿区新宿3-21-4新宿ニュータウンビル1階
TEL：03-6279-2032

みずまや
水商売のお部屋

あずま通り店 新宿区歌舞伎町1-8-3良川ビル2階
TEL：03-6205-5732

《分譲賃貸マンション》

- ◆東京メトロ副都心線『西早稲田』駅 徒歩6分
- ◆東京メトロ東西線『高田馬場』駅 徒歩7分

ソアブール西早稲田 402号室

賃料: 96,000 円

共益費: 0 円

礼金: 1ヶ月 / 敷金: 1ヶ月【償却】

- *入居予定日: 9月上旬
- *退去予定日: 2026.8.19
- *更新料: 新賃料の1ヶ月相当額
- *更新時事務手数料: 10,000円(税別)
- *鍵交換費: 20,000円(税別)
- *解約予告40日前 *短期解約違約金あり(1年未満)
- *当社指定火災保険加入必須 19,190円/2年
- *保証会社利用必須(全保連の場合)
初回保証料: 総賃料等の50%
継続保証委託料(選択可)
 - ①年額プラン: 1年毎13,000円 口座振替手数料330円/月
 - ②月額プラン: 1,200円 口座振替手数料なし
- *外国籍相談可(在留カード必須)

《物件概要》

所在地: 東京都新宿区新宿西早稲田3-26-9

構造規模: 鉄筋コンクリート造 5階建

面積: 専有 20.25 m² / バルコニー 3.36 m²

総戸数: 52 戸 + 管理室

完成: 平成16年2月

設備: 東京電力、東京ガス、公営水道、エレベーター



- ★TVモニター付オートロック
- ★エアコン
- ★室内洗濯機置場
- ★宅配ボックス
- ★防犯カメラ
- ★システムキッチン(二口コンロ)
- ★ウォシュレット
- ★インターネット対応
NTT光・JCOM(別途個別契約要)
- ★BS・CSアンテナ(別途個別契約要)



※図面と現況が異なる場合、現況を優先します
※審査により、保証会社を指定させて頂く場合がございます

新宿本店

新宿区新宿3-21-4新宿ニューワールドビル1階
TEL: 03-6279-2032



みずべや
水商売のお部屋



あずま通り店

新宿区歌舞伎町1-8-3良川ビル2階
TEL: 03-6205-5732

《分譲賃貸マンション》

- ◆東京メトロ東西線『早稲田』駅 徒歩5分
- ◆東京メトロ有楽町線『江戸川橋』駅 徒歩10分
- ◆都電荒川線『早稲田』駅 徒歩11分
- ◆東京メトロ東西線『神楽坂』駅 徒歩16分

パレステュディオ早稲田 312

賃料: 98,000 円

共益費: 0 円

礼金: 1ヶ月 / 敷金: 1ヶ月【償却】

- *入居予定日: 8月中旬
- *退去予定日: 2026/8/5
- *更新料: 新賃料の1ヶ月相当額
- *更新時事務手数料: 10,000円(税別)
- *鍵交換費: 20,000円(税別)
- *解約予告40日前 *短期解約違約金あり(1年未満)
- *当社指定火災保険加入必須 19,190円/2年
- *保証会社利用必須(全保連の場合)
初回保証料: 総賃料等の50%
継続保証委託料(選択可)
①年額プラン: 1年毎13,000円 口座振替手数料330円/月
②月額プラン: 1,200円 口座振替手数料なし
- *外国籍相談可(在留カード必須)

《物件概要》

所在地: 東京都新宿区早稲田鶴巻町523

構造規模: 鉄筋コンクリート造 9階建

面積: 専有 21.57 m² / バルコニー 3.20 m²

総戸数: 74 戸 + 管理室

完成: 平成17年3月

設備: 東京電力、東京ガス、公営水道、エレベーター



- ★システムキッチン(2口コンロ)
- ★オートロック
- ★室内洗濯機置場
- ★宅配ボックス
- ★バス・トイレ別
- ★防犯カメラ
- ★インターネット使用料無料
- ★浴室暖房換気乾燥機
- ★ウォシュレット

※図面と現況が異なる場合、現況を優先します
※審査により、保証会社を指定させて頂く場合がございます

新宿本店 新宿区新宿3-21-4新宿ニュータワービル1階
TEL: 03-6279-2032



みずいべや
水商売のお部屋



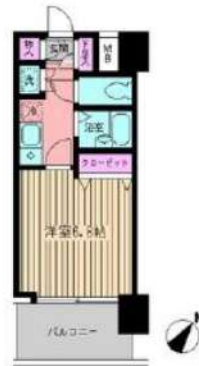
あずま通り店 新宿区歌舞伎町1-8-3良川ビル2階
TEL: 03-6205-5732

ビイルーム新宿

510号室

初期費用の分割払いがご利用いただけます

◆おすすめポイント◆



総武・中央線 大久保 徒歩 2分
山手線 新大久保 徒歩 4分
大江戸線 新宿西口 徒歩 11分

間取り	1K
賃料	102,000円
管理費	7,000円
礼金敷金	礼金1ヶ月・敷金1ヶ月

所在	東京都新宿区百人町1丁目15-2		
間取詳細	K(2畳) 洋(6.8畳)		
構造・階建	RC5階/6階建		
専有面積	22.3㎡	建物種別	マンション
築年月	2001年3月	開口向き	南東
入居時期	未定	更新料	1ヶ月
損保	要1.8万円2年	連帯保証人	不要+保証会社利用が必要
契約期間	普通賃借		
保証会社	加入要(エボスカード/基本保証料:月額賃料等の100%/月次保証料:月額賃料等の1.5%/更新保証料:2年毎に3万K-B2)		
駐車場	-		
入居諸条件	2人入居不可 ルームシェア不可 事務所不可		
その他費用	鍵交換代24,200円(入居時)、安心サポート24代770円(毎月)		
周辺施設	業務スーパー新大久保店まで366m ローソンストア100新大久保駅前店まで276m セブンイレブン新大久保西店まで180m マツモトキヨシ新大久保駅前店まで255m フレッシュネスバーガー新大久保店まで181m Sガスト大久保店まで302m すき家大久保百人町店まで297m マクドナルド新大久保店まで219m		
設備	ガス:都市、バス、トイレ、エアコン、室内洗濯機置場、ガスコンロ1口設置済、バストイレ別、シャワー、浴室乾燥機、洗面台、システムキッチン、バルコニー、フローリング、ビクチャーレール、クローゼット、シューズボックス、インターホン、オートロック、モニタ付オートロック、エレベータ2基、宅配ボックス、集合郵便受け		
備考	3駅利用可、3沿線利用可、駅まで平坦、駅前		

※掲載情報と現状が異なる場合は現状が優先となります。

新宿本店

新宿区新宿3-21-4新宿ニューパークビル1階
TEL: 03-6279-2032



みずのや
水商売のお部屋



あずま通り店

新宿区歌舞伎町1-8-3良川ビル2階
TEL: 03-6205-5732

賃貸マンション

礼金0・敷金0

セキュリティ設備充実! 快適安心生活をお届けします!

建物名/ハウスポート信濃町 202号室

総武線

『信濃町』 駅 徒歩 5 分

現地案内図



賃料表

号室	401号室	402号室
面積	約 28.98 m ²	約 28.60 m ²
号室		
面積	円	円
号室	301号室	302号室
面積	約 28.98 m ²	約 28.60 m ²
号室		
面積	円	円
号室	201号室	202号室
面積	約 28.98 m ²	約 28.60 m ²
号室		
面積	円	132,000 円
号室	101号室	102号室
面積	約 28.98 m ²	約 22.60 m ²
号室		
面積	円	円

物件概要

- 所在地/東京都新宿区南元町7-11
- 構造/鉄筋コンクリート造4階建
- 築年月/2016年5月

賃料条件

- 礼金/0ヶ月 敷金/0ヶ月
- 共益費/3,000円
- 契約期間/2年間 ■更新料/新賃料1ヶ月
- 入居日/別紙一覧表参照
- 必要書類/身分証・住民票
- 当社指定の保証会社及び家財保険にご加入頂きます

建物仕様

- ★ 防犯カメラ転送システム導入
- ★ オートロック完備 ★ 床暖房付
- ★ カラーTVモニター付インターフォン
- ★ バス・トイレ別 ★ ウォシュレット付
- ★ 追焚機能付浴室 (102号室は無)
- ★ 独立洗面台 ★ シャンプードレッサー
- ★ エアコン2基完備 (102号室は1基)
- ★ 室内洗濯機置場 ★ システムガス2口
- ★ 1階防犯シャッター ★ CATV



※図面と現況が相違している場合、現況優先でお願い致します。

新宿本店 新宿区新宿3-21-4新宿ニューワールドビル1階
TEL: 03-6279-2032



みずいばや
水商売のお部屋



あずま通り店 新宿区歌舞伎町1-8-3良川ビル2階
TEL: 03-6205-5732

物件名 スカイコートヒルズ北新宿

5号室

賃料	140,000円
共益費	7,000円
礼金	1ヶ月
敷金	1ヶ月
駐車場	

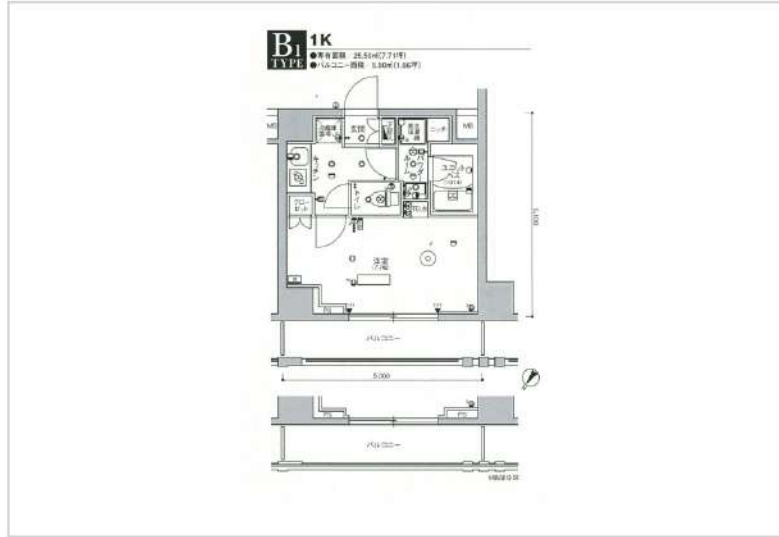
間取	1K
間取詳細	
専有面積	25.5㎡
構造・規模	RC 地上9階、地下0階
築年月	2017年4月
開口方位	北

契約期間	1年（普通借家契約）
入居日	相談

所在地	新宿区北新宿4丁目22番11号
交通	JR中央・総武線 東中野駅 徒歩8分

備考	<ul style="list-style-type: none"> ●クリーニング代 ㎡数×2,750円(税込) ●エアコン洗浄 13,200円 ●鍵交換代 38,500円(関内のみ55,000円) ●保証料50%(月額)1.5% ●安心クラブ入会金 5,500円 月額990円 ●更新料・契約事務手数料 11,000円 ●違約金設定あり ●40㎡以上キャンセル料1か月分 ●ペット飼育可能物件のみ登録料 ●消毒費設定あり ●火災保険 40㎡未満 20,000円 40㎡以上 24,000円
----	---

情報公開日	2026/07/04
-------	------------



共有部設備
エレベーター(1基)、バイク置き場、駐輪場

専有部設備
エアコン(1)、給湯、洗面所独立、洗濯機置き場(室内)



※図面と異なる場合は現況を優先とします。

新宿本店 新宿区新宿3-21-4新宿ニューワークビル1階 TEL: 03-6279-2032

みずばやし 水商売のお部屋

あずま通り店 新宿区歌舞伎町1-8-3良川ビル2階 TEL: 03-6205-5732

ZOOM西新宿

802号室

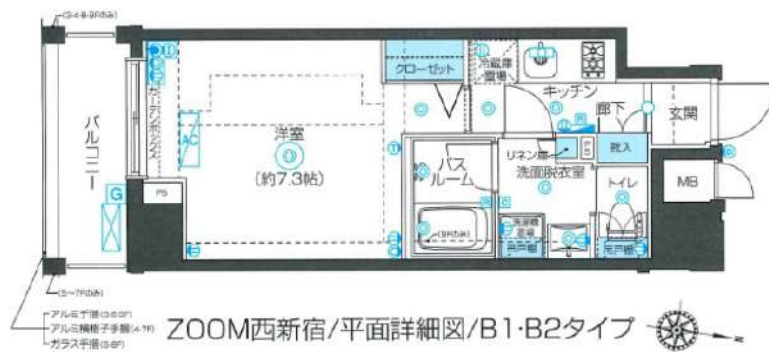
TVモニター付オートロック 宅配ボックス インターネット無料 CATV導入 エレベーター

【2015年度グッドデザイン賞】 【ペット可】 【デザイナーズマンション】 ◆内見予約は『スマート内覧』◆

【外観】



【間取り図】



賃料	148,000円		
管理費等	10,000円	間取り	1K
敷金	1ヶ月	礼金	1ヶ月
償却金	-	保証金	-
物件種別	マンション		
建物所在地	東京都新宿区北新宿1丁目20-9		
交通	東京メトロ丸ノ内線 西新宿 徒歩6分 中央・総武線各停 大久保(東京) 徒歩8分		
間取詳細	洋室(7.3畳)		
構造・規模	鉄筋コンクリート 13階建 8階		
専有面積	25.31㎡	向き	南
築年月	2015年3月6日	契約期間	定期借家契約 2年
入居時期	即時	更新料	-
設備	2口ガス 独立洗面台 脱衣室 浴室換気乾燥機 追焚 温水洗浄便座 フローリング 室内洗濯機置場		
その他費用	[一時金] 鍵交換費用(税込) : 33,000円 [月次費用] 家財保険+付帯サービス(税込) : 1,735円 [備考] ■契約時: 当月分+翌月分の賃料・管理費をお支払い頂きます ■ペット飼育時: 敷金1ヶ月追加(別途飼育細則参照・要申請書) ■解約時: ルームクリーニング費用及び借主負担分の原状回復費用をお支払い頂きます		
保証会社	必須 トーシンライフ、オリコフォレントインシュア、全保連 保証料: 初回=賃料等×50%、月額=賃料等×1%		
備考	■住居専用 ■民泊利用不可 ■自転車: 月額500円 バイク: 月額2,000円 ※要空き確認・2年分一括払い ■部屋タイプ: B2 ■外国籍相談可(申込条件) : 在留カード必須、日本語読み書き出来る方、連帯保証人必須: 日本人又は永住者) ■一部法人保証会社未加入時: 敷金・礼金を各1ヶ月追加 ■短期解約 違約あり: 契約開始日より1年未満に退去した場合は賃料+管理費の1ヶ月分を支払うこと ■再契約可(条件未定)		

※図面と現状が異なる場合は現状優先となります。

情報更新日 2026年7月4日

新宿本店

新宿区新宿3-21-4新宿ニューパークビル1階
TEL: 03-6279-2032



みずべや
水商売のお部屋



あずま通り店

新宿区歌舞伎町1-8-3良川ビル2階
TEL: 03-6205-5732

NEW

ブランドール東新宿

敷金0！礼金0！保証金0！

RENECAT導入済物件★消臭抗菌効果が半永久持続
★家具・家電付賃貸へ変更可★すぐお住まいになれます

Access

都営大江戸線

東新宿駅 徒歩5分

東京メトロ副都心線

西早稲田駅 徒歩6分



- スタイリッシュな外観
- カラーTVモニター付オートロックシステム
- 床フローリング仕様
- エアコン2基標準装備
- オリジナルシステムキッチン
- 211ガスコンロ
- トイレとバスルーム独立型
- 温水シャワートイレ
- 室内洗濯機置場
- お洒落なダウンライト
- ★追い焚き機能付きバス
- ★浴室換気乾燥暖房機
- パウダールーム洗面台
- 収納豊富なクローゼット
- トール型シューズBOX
- ★ネット使い放題（レジデンシャルインター）
- ↑速度等詳細はTEL0120-900-979
- BS・110°CS（別途費用）
- 敷地内ゴミ置場
- 2人入居・外国籍入居可能/海外審査可能

202 号室 専有面積 36.35 m²

間取 1LDK

賃料 210,000 円/月

共益費 12,000 円/月

物件概要

所在地／ 東京都新宿区大久保2丁目11-11

構造・規模／ 木造3階

総戸数／ 9戸

築年月／ 2016年07月01日

入居日／ 2026年09月12日

契約条件

敷金0ヶ月礼金0ヶ月

保証方法利用料：家賃総額の55%（最低金額5.5万円）
24Hサポート料22,000円/1年・鍵交換代22,000円
室内抗菌処理代17,600円 事務手数料11,000円
当社指定賃貸入居者総合保険加入の事（別途費用）
※賃料11%引落し（決済サービス料：月額550円）
普通賃貸借1年契約（更新型）※
※1、2回目の更新時5%の賃料改定あり。更新料は1回のみ。
2回目以降の更新料は無い為、安心して永くお住まいいただけます

24時間安心サポート

設備のトラブルに24時間365日の受付体制

医療健康サービス 24

看護師が24時間365日相談可※適応条件有

※図面と現況が異なる場合、現況優先とさせていただきます。
※退去時清掃費用、更新時更新費用等がございます。
※壁紙の色は変更する場合がございます。

新宿本店 新宿区新宿3-21-4新宿ニュータワービル1階
TEL：03-6279-2032



みずべや
水商売のお部屋



あずま通り店 新宿区歌舞伎町1-8-3良川ビル2階
TEL：03-6205-5732